

129657

-6 MAY 1967



memoria descriptiva

CLASE DE
REGISTRO

MODELO DE UTILIDAD, por veinte años en España

NOMBRE Y
NACIONA-
LIDAD DEL
SOLICITANTE

D O N A T, S. L.
- sociedad española -

RESIDENCIA
Y DOMICILIO

Madrid
Chimbo, 24

OBJETO

" BANDEJA DESTINADA A CONSERVAR CALIENTES LOS ALIMENTOS O
PARA FINES ANALOGOS "

129657



1.

1 El presente modelo de utilidad se refiere a una bandeja destinada a conservar calientes los alimentos o para fines análogos, que conectada a la red durante unos diez minutos, se mantiene caliente aproximadamente durante una hora, en que puede ser
5 utilizada sin nueva conexión a la corriente, porque está dotada de unas placas o piezas que, una vez calientes, conservan el calor que van cediendo a dichos alimentos o productos que se quieran mantener sin enfriar.

10 Esencialmente la disposición que se reivindica está constituida por los siguientes elementos:

- una carcasa o plancha, que constituye la superficie donde se colocan los recipientes que se desea mantener calientes;
- 15 - placas acumuladoras de calor, de composición especial;
- resistencias eléctricas que suministran el calor necesario a los acumuladores, y están controladas por un termostato;
- una capa de fibra de vidrio para evitar pérdidas
20 de calor;
- tapa inferior;
- tapas laterales que cierran, formando un conjunto rígido y prácticamente estanco;
- asideros para su manejo y transporte.

25 Dentro de las reivindicaciones que se establecen pueden fabricarse bandejas de las formas, tamaños y materiales que se juzguen adecuados, para la aplicación concreta de que se trate, sin que tales variaciones, así como las que puedan introducirse en
30

129657



2.

1

5

detalles de su presentación y organización, afecten a la esencialidad reivindicada, por lo que las bandejas destinadas a conservar calientes los alimentos, que se fabriquen, dentro de la idea general reseñada, con cualquiera de esas modificaciones, no serán sino variantes, igualmente comprendidas y protegidas por el presente registro.

10

En esta idea, las adjuntas figuras corresponden únicamente a una forma de ejecución, sin carácter alguno limitativo, que se presenta a título de ejemplo de realización, para concretar cuanto se dice en esta memoria descriptiva.

15

La fig. 1 presenta la proyección en planta vista por la parte superior de una bandeja, establecida de acuerdo con lo que se reivindica.

20

La fig. 2 corresponde al alzado de frente de dicha bandeja.

La fig. 3 ilustra la sección que se indica en A-B sobre la fig. 1, que corresponde a poco más de la sección radial de la bandeja.

25

Con referencia a dichas figuras y a los números que sobre ellas designan las partes y detalles de la bandeja representada, que interesan a los fines de esta memoria, la descripción de la misma es como sigue:

30

Está constituida por la carcasa o pared exterior 1, provista de los asideros 3, y que lleva acoplada la tapa o chapa superior 2 y la inferior 8, entre las cuales están comprendidos: el acumulador de calor 5, las resistencias eléctricas 6 y el aislamiento de fibra de vidrio o material equivalente 7.

129657

-6



3.

1

En 4 se indica la conexión a la red de las citadas resistencias eléctricas.

5

Con tal disposición, el calor que proporciona esas resistencias eléctricas 6, una vez establecida la conexión 4, como por un lado no puede perderse por el aislamiento 7, todo él pasa a la placa acumulador 5, y cuando se realiza la desconexión, ese calor mantiene la temperatura de los alimentos o elementos dispuestos encima de la tapa superior 2.

10

Hay que observar que en la disposición que se presenta en la figura, a uno y otro lado del centro de la bandeja, van dispuestos esos acumuladores 5; pero como se ha dicho, el detalle, forma y dimensiones de los elementos constructivos de la bandeja, pueden variarse como en cada aplicación interese, sin afectar a la esencialidad reivindicada.

15

N O T A.-

20

=====

El presente modelo de utilidad comprende las siguientes reivindicaciones:

25

1.- Bandeja destinada a conservar calientes los alimentos o para fines análogos, caracterizada porque está constituida por: una carcasa formada por una pieza anular, que presenta en su contorno exterior sus asideros, en el inferior su apoyo, y a uno y otro lado los encastrés para las planchas que forman las tapas su-

30

129657



-6

4.

1

perior e inferior; yendo alojados, en el espacio así determinado; en contacto con la plancha superior; piezas destinadas a acumular el calor, inmediatamente debajo resistencias eléctricas de calentamiento, que se prolongan al exterior en la conexión a la red, y en el hueco restante material de aislamiento térmico.

5

2.- Bandeja destinada a conservar calientes los alimentos o para fines análogos.

10

Según se describe y reivindica en la presente memoria descriptiva y se ilustra con los dibujos que a la misma se acompañan.

Consta esta memoria de cuatro hojas foliadas y escritas a máquina por una sola cara.

15

Madrid, a 6 de Mayo de 1967.

CARLOS ROEB

PP

20

25

30

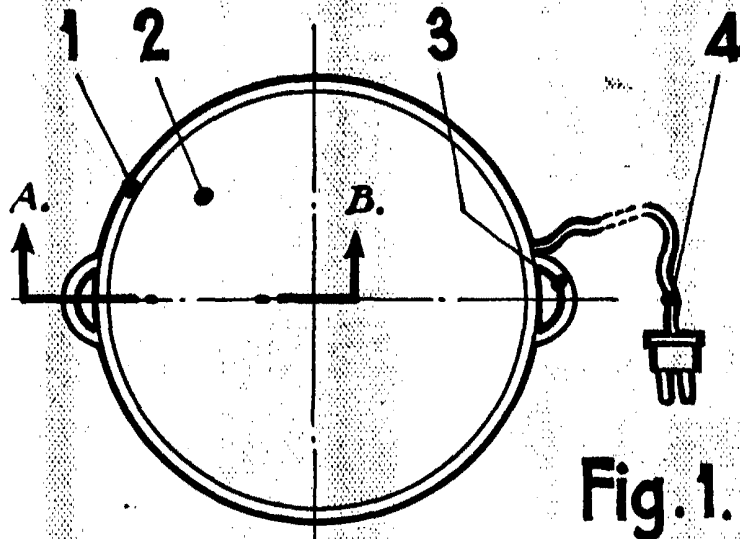


Fig. 1.

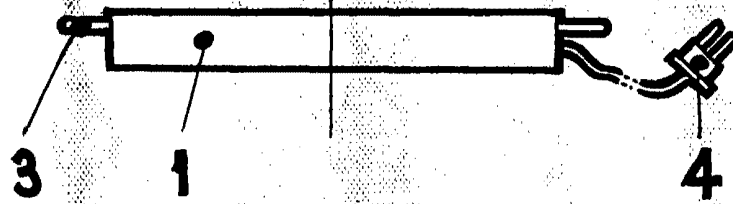


Fig. 2.

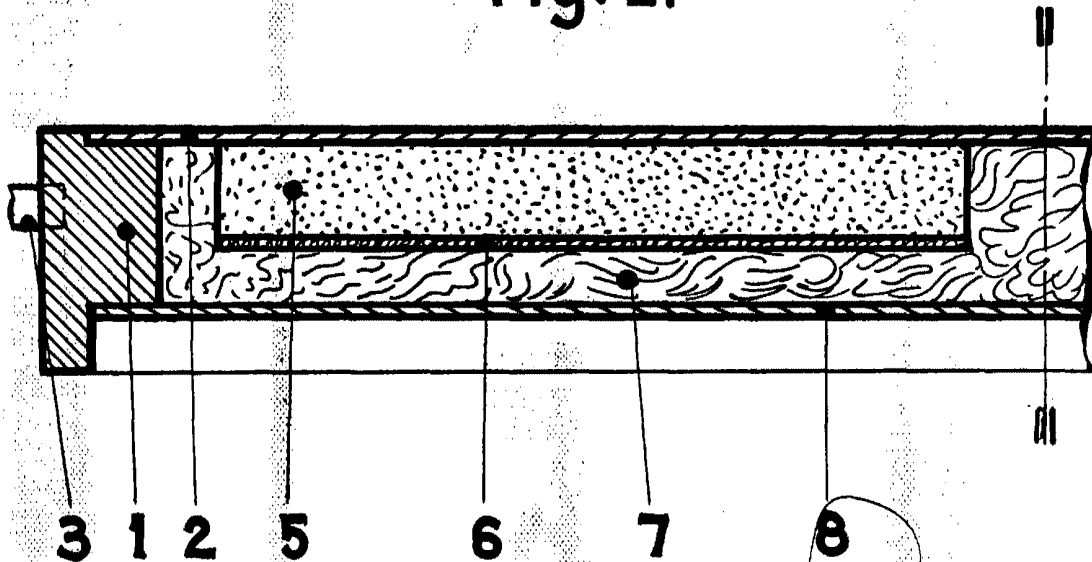


Fig. 3.

ESCALA VARIABLE
CARLOS ROEB