

129524

28 AB



129.524

MEMORIA DESCRIPTIVA

MODELO DE UTILIDAD

DURACION: 20 AÑOS

OBJETO: UNA CAJA ENVASE

A favor de: INDUSTRIA IBEROAMERICANA DEL EMBALAJE, S.A.

Residente en: Torre de Madrid 5-9, MADRID

Nacionalidad: ESPAÑOLA.

-. - . - . - . -

129524

- 2 -

28



5

El presente modelo de utilidad, tal como su enunciado indica, se refiere a una caja envase, de acuerdo con la descripción que de la misma se realice que ha de entenderse en su más amplio sentido y no limitativamente.

10

Como es sabido, el número de cajas envases fabricadas en cartón ha alcanzado en los últimos años un extraordinario desarrollo, hasta el punto de que han desplazado prácticamente las cajas antiguamente utilizadas de madera y metal, por lo que el modelo cuyo registro se preconiza por medio del presente escrito se presenta como una realización que, dadas sus características de seguridad, economía y ligereza, está llamado a despertar poderosamente la atención dentro del campo específico de su aplicación industrial.

15

20

Consiste esencialmente el modelo propuesto en una caja constituida por una lámina de cartón troquelada que, por medio de sucesivos plegados y dobleces estructura un cuerpo de configuración general prismática rectangular, de poca altura, cuya base, tapa y testeros son sencillos, existiendo entre los testeros laterales y el cortador frontal posterior una pestaña triangular plegada.

25

El cortado frontal anterior es de doble pared y en su centro presenta un corte en su lado ex--

129524

- 3 -



30 terno que determina una lengüeta, mientras en su lado interno tiene un rebaje. La tapa presenta tres prolon-
gaciones que al plegarse se inscrustan entre los tes-
teros y la pared frontal anterior, por su parte inter-
na, dejando cerrada la caja, teniendo la tapa en su -
borde central una incisión para que, al cerrar la caja
la lengüeta del costado frontal anterior se incrusta-
entre los testeros y la pared frontal anterior, por -
35 su parte interna, dejando cerrada la caja, teniendo la ta-
pa en su borde central una incisión para que, al cerrar
la caja, la lengüeta del costado frontal anterior se in-
cruste en dicha incisión, proporcionando así al modelo-
un cierre de absoluta seguridad.

40 Con el fin de hacer más comprensible la expli-
cación desarrollada, en el plano adjunto se han represen-
tado diversas vistas del modelo, en las que pueden adver-
tirse sus características más peculiares, que se han re-
lacionado según la enumeración siguiente:

- 45
- 1) Testeros laterales
 - 2) Pared frontal anterior
 - 3) Lengüeta de la pared frontal anterior
 - 4) Tapa
 - 5) Pestaña de la tapa

50

 - 6) Plegado que une los testeros laterales y la
pared posterior.



La figura 1 muestra una vista de la caja cerrada; la figura 2ª es una vista de la caja abierta, y la figura 3ª muestra la lámina desarrollada que constituye el modelo.

55

Descrita suficientemente la naturaleza del presente modelo de utilidad, se hace constar expresamente que cualquier modificación de detalle que pudiera introducirse, se considerará incluida dentro del mismo, en tanto no altere o modifique sustancialmente sus características fundamentales.

60

Por último, se declaran de novedad y propia invención las siguientes

REIVINDICACIONES

65

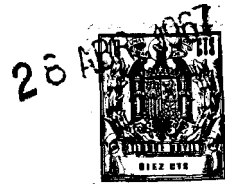
1ª.- UNA CAJA ENVASE, caracterizada esencialmente por estar constituida por una lámina de cartón troquelada que, por medio de sucesivos plegados y dobleces, estructura un cuerpo de configuración general prismática rectangular, de poca altura, cuya base, tapa y testeros laterales son sencillos, existiendo entre los testeros laterales y la pared posterior una pestaña triangular plegada, - siendo la pared frontal anterior doble y presentando en su centro un corte en su lado externo que determina una lengüeta, mientras en su lado interno tiene un rebaje, teniendo la tapa tres prolongaciones que al abatirse se inscrustan entre los testeros y la pared posterior, por su lado, interno, dejando cerrada la caja, estando prevista en el borde de la tapa una incisión para que, al cerrar la caja, la lengüeta se incrusta en dicha incisión, proporcionando

70

75

129524

- 5 -



80

así el modelo un cierre de absoluta seguridad.

2ª.- UNA CAJA ENVASE

Todo tal y como queda expuesto en la presente memoria descriptiva, que consta de cinco hojas, foliadas y mecanografiadas por una sola de sus caras y a dos espacios y hoja de planos adjunta.

85

Madrid, 28 de Abril 1.967

LUIS MARCELO EUNEUNEGUI
POR PODER

129524

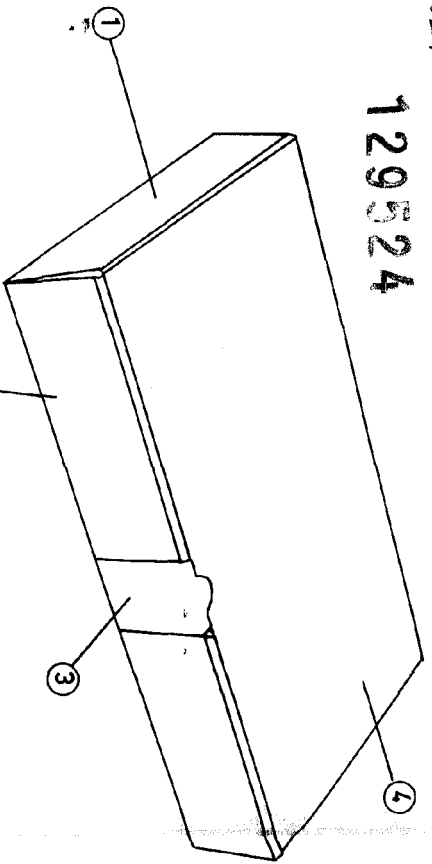


FIG. 1

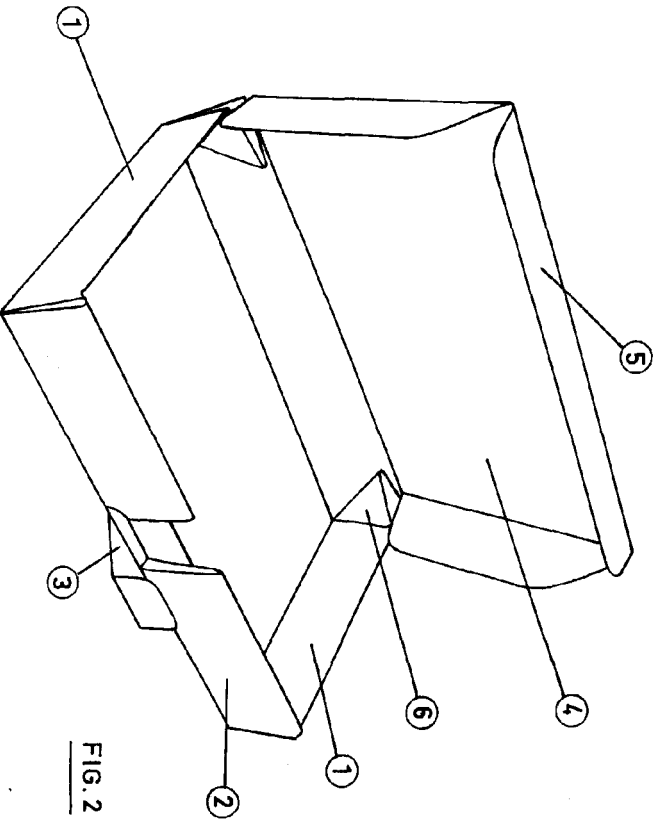


FIG. 2

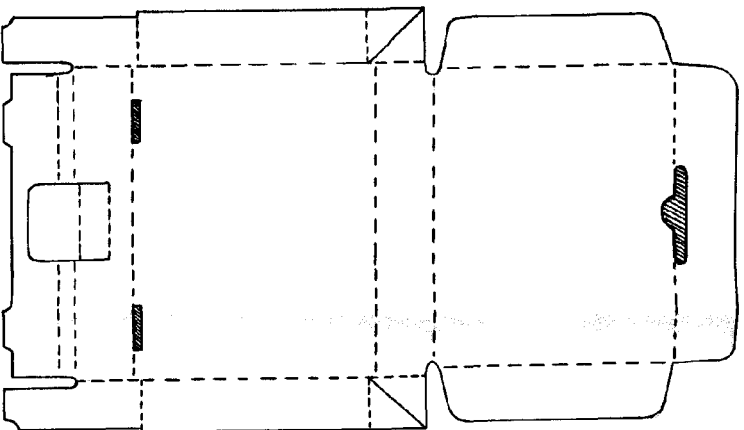


FIG. 3

escala variable.

Madrid, abril 1967.

LUIS MARCELO SUINZUNEGUI
POR PODER

129524

