



129425

MODELO DE UTILIDAD
=====

M E M O R I A D E S C R I P T I V A

S o b r e :

" DISPOSITIVO PARA EL MONTAJE Y DESMONTAJE DE VALVULAS EN CU-
LATAS "

Solicitante: Don Joaquin PRIM VIÑAS, de nacionalidad española,
domiciliado en SABADELL (Barcelona), calle San
Jorge nº 5.



La presente memoria descriptiva tiene como fin la declaración del objeto sobre que ha de recaer el privilegio de explotación industrial y comercial exclusivo en el territorio nacional de acuerdo con la legislación vigente de un

5. Modelo de Utilidad que, como el enunciado indica, trata de un dispositivo para el montaje y desmontaje de válvulas de las culatas de los motores de explosión.

La finalidad del presente invento es facilitar el montaje y desmontaje de las válvulas dispuestas en la culata, mediante la sujeción del muelle de éstas.

Como es sabido las válvulas se montan en la culata mediante el alojamiento de su vástago en un orificio que les sirve de guía y se aplican contra su asiento mediante la fuerza expansiva de un muelle situado coaxialmente alrededor del citado vástago que apoya sus extremos entre la culata y un medio de retención fijado transversalmente al citado vástago.

La manipulación del muelle es dificultosa actualmente, ya que es necesario efectuar su compresión para efectuar el montaje de la válvula.

Mediante el dispositivo objeto del invento el montaje se efectúa en forma rápida y sencilla. Comprende esencialmente una base conformada adecuadamente para fijar la posición de la culata, cuya base presente, soportes dotados de medios para acoplar en forma fácilmente amovible el extremo de una palanca que articula un dispositivo que se adapta perfectamente al muelle de forma que es posible comprimirlo fácilmente mientras se monta la válvula.

Con el fin de facilitar la mejor interpretación del invento en los dibujos adjuntos, complementarios de la



presente exposición, se representa una forma práctica para su realización industrial que únicamente se incluye con carácter meramente informativo y, por consiguiente, no limitativo.

5. En el citado dibujo se representa en perspectiva un dispositivo realizado de acuerdo con el invento aplicado a una culata de un cilindro.

- Como se muestra en la citada figura el dispositivo esta constituido por un bastidor formado por la placa 1, que
10. tiene fijado el travesaño 4 para su sujeción y presenta en su parte media superior el sombrerete 2 conformado adecuadamente para que la culata 3 quede perfectamente guiada y apoyada al adaptarse a su parte cóncava, de forma que quede en una determinada posición que permita realizar el montaje o desmontaje
15. de las válvulas.

- La placa 1 tiene fijados en sus extremos los apoyos 6, ligeramente acodados hacia el exterior, cuyos apoyos presentan en su extremo una ranura longitudinal 13 así como una muesca transversal ascendente 12 que se abre en un lateral y
20. proporciona al extremo del soporte forma de doble gancho.

- Para la fijación del muelle se emplea el útil compuesto por la palanca 7, que se apoya y articula en las citadas muescas 12 mediante el alojamiento del eje transversal 11, quedando el extremo plano de dichas palancas alojado en
25. la citada ranura 13.

- Cerca de su punto de articulación la citada palanca 7 tiene articulado el brazo 5 en 10, cuyo brazo está compuesto por dos tramos que terminan en un aro 8 de diámetro adecuado para apoyarse en todo el contorno del extremo superior del muelle 9.
30.

129425

- 4 -



Por consiguiente, basta situar la culata en la posición indicada, colocar el muelle en su lugar y, mediante la palanca, comprimirlo hasta que su longitud permita fácilmente colocar la retención de la válvula.

5. Descrito suficientemente la naturaleza del invento, así como un ejemplo para su realización práctica, solamente cabe añadir que en el conjunto y partes descritas es posible introducir cambios de materias, formas y disposición, siempre que tales alteraciones no supongan variación sustancial en el invento.
- 10.

El solicitante se reserva el derecho de extender esta demanda a los países extranjeros, reivindicando la misma prioridad de la presente solicitud al amparo del Convenio Internacional para la protección de la Propiedad Industrial.

15.

N O T A

- El Modelo de Utilidad, que se solicita por veinte años, para España, de acuerdo con la vigente Legislación, deberá recaer sobre: "DISPOSITIVO PARA EL MONTAJE Y DESMONTAJE DE VALVULAS EN CULATAS", según las características esenciales de las siguientes:
- 20.

R E I V I N D I C A C I O N E S

- 1ª.- Dispositivo para el montaje y desmontaje de válvulas en culatas, que se caracteriza por estar constituido por un bastidor dotado de medios para apoyar en una posición determinada la culata bastidor, tiene fijados en la posición correspondiente con la posición de apoyo de la culata tantos vástagos como válvulas comprende la culata, de forma que estos quedan frente a cada válvula, cuyos vástagos sirven de punto de apoyo y articulación a una palanca de segundo género, amovible, a la que se articula en el lugar corres-
- 25.
- 30.



pondiente con la válvula dos brazos paralelos unidos por su extremo mediante un aro que se aplica contra el extremo superior del muelle de la válvula, facilitando la compresión de este durante el montaje o desmontaje de la válvula.

5. 2ª.- Dispositivo para el montaje y desmontaje de válvulas en culatas, según la anterior reivindicación, que se caracteriza porque los vástagos de apoyo y articulación de la palanca están ligeramente acodados hacia el exterior y presenta en su extremo una ranura longitudinal para alojamiento del extremo plano de la palanca, así como una ranura transversal ascendente para alojamiento de los extremos de un eje transversal fijo en el extremo de la palanca y que constituye el eje de articulación de la misma.
- 10.

15. 3ª.- DISPOSITIVO PARA EL MONTAJE Y DESMONTAJE DE VÁLVULAS EN CULATAS.

Según queda sustancialmente descrito en la presente memoria, que consta de cinco hojas escritas a máquina por una sola cara y dibujos.

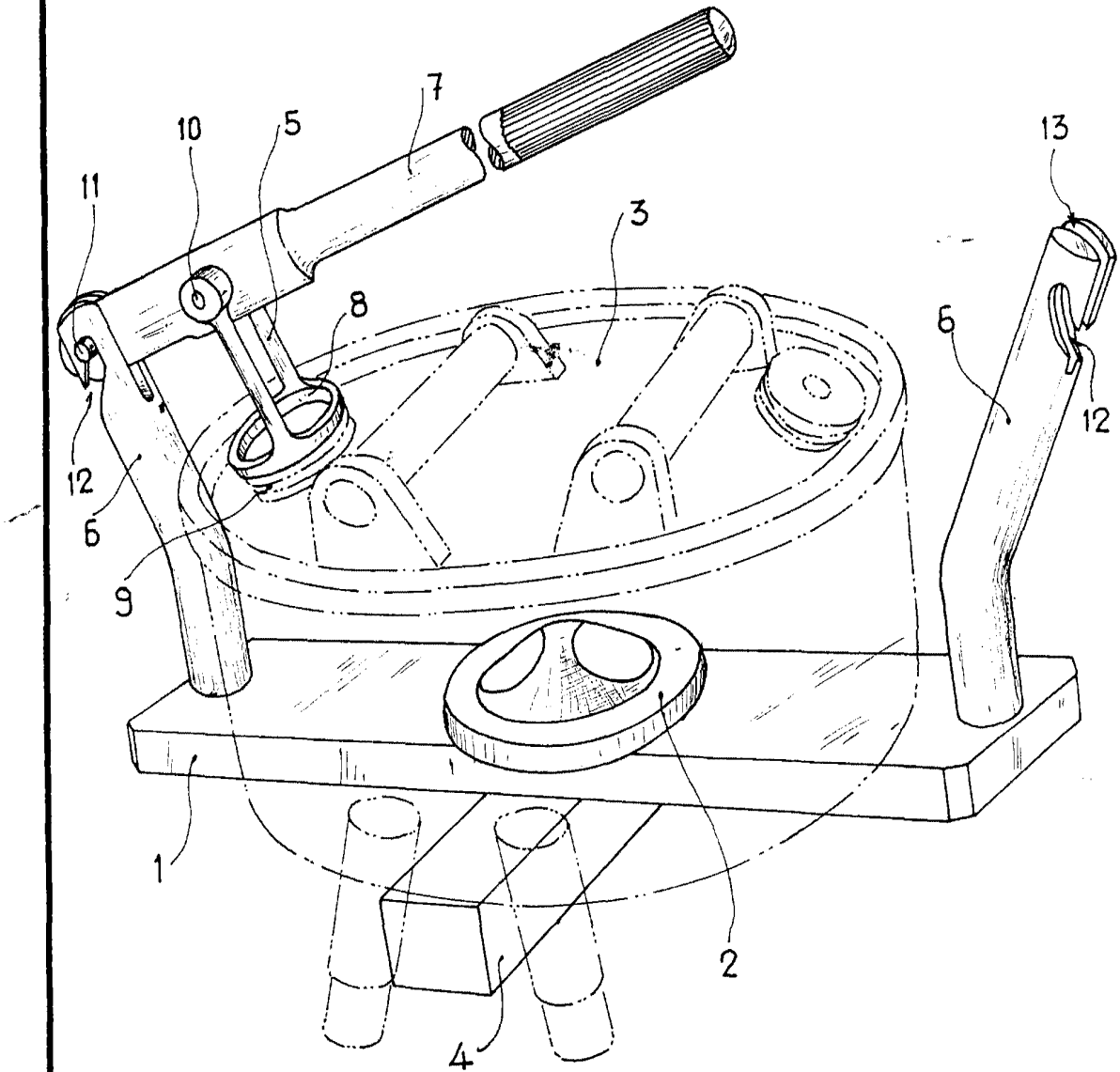
Madrid, 26 de Abril de 1967

Don JOAQUIN PRIM VIÑAS
P. P. FRANCISCO GARCIA CABREZO

P. P.



129.000



Madrid,
JOAQUIN PRIM VIÑAS
P. P.

Escala variable