



129314

MODELO DE UTILIDAD

a favor de

Don PEDRO BRANCÓS SERRATOSA - de nacionalidad española - domiciliado en Torres Jonama, nº 23, PALAFRUGELL (Gerona),

por :

"Bisagra"

-----:oOo:-----

Memoria descriptiva

El presente modelo de utilidad tiene por objeto una bisagra con la que, gracias a sus características especiales, se obtienen importantes ventajas prácticas.

En este sentido, la bisagra en cuestión se particulariza por el hecho de comprender dos piezas idénticas, constituidas cada una



por una placa que, poseedora de medios para su fijación al marco y a la puerta ó ventana correspondientes, está provista en sus extremos de sendos salientes, uno de los cuales presenta una cavidad, en tanto que el otro ostenta una espiga alineada con dicha cavidad, disponiéndose dichas dos piezas invertidas entre sí, de manera que la espiga de cada una de ellas encaje en la cavidad de la otra.

De acuerdo con otra característica, los salientes de las placas presentan un plano oblicuo en sentido opuesto a la espiga y a la cavidad respectivas, lo que facilita el acoplamiento articulado de las dos piezas.

En la realización preferida del objeto de este modelo de utilidad, las cavidades de los salientes llevan ocluidos sendos casquillos-cojinete moldeados por inyección de un material de un material termoplástico oportuno.

A continuación se describe más detalladamente la bisagra a que se refiere este registro, haciendo referencia a un plano que se acompaña, en el que se ilustra un caso práctico de realización, citado sólo a título de ejemplo sin carácter limitativo.

En dichos dibujos :

La figura 1, es una vista en perspectiva de la bisagra.

Las figuras 2 y 3, son sendos despieces de la bisagra, en vista superior y anterior respectivamente.

La realización que se describe comporta dos piezas idénticas que comprenden sendas placas -1- y -2- dotadas de orificios -3- para su fijación mediante tornillos al marco y a la ventana ó puerta correspondientes.

A un lado de estas placas -1- y -2-, dichas piezas presentan dos salientes -4-, -5- y -6-, -7-, respectivamente, situados en los extremos de la placa, uno de los cuales presenta una espiga -9-, -10-, mientras que el otro presenta una cavidad en la que se aloja un cas-



5 quillo -8-, -11- moldeado de un material plástico adecuado, y las dos piezas se disponen invertidas entre sí de manera que la espiga -9- y -10- de cada una de ellas encaje en el casquillo -8- y -11- respectivamente de la pieza opuesta, quedando así las dos piezas articuladas entre sí.

10 Los citados salientes de las dos piezas presentan, además, en el lado opuesto a la espiga ó a la cavidad correspondientes, un borde oblicuo -12- y -13-, cuya finalidad es la de facilitar el montaje de la bisagra, guiando el deslizamiento de una pieza sobre la otra para su mutuo encaje.

15 Como se ve, las dos piezas constitutivas de la bisagra pueden obtenerse fácilmente en una sola operación de moldeo, y el hecho de ser ambas idénticas simplifica y abarata considerablemente la fabricación. Por otra parte, el empleo de los casquillos -8- y -11-, que actúan de cojinetes, permite en forma económica obtener una articulación muy suave y reducir el desgaste de la bisagra limitando el empleo de materiales de elevada resistencia a la construcción de tales casquillos.

20 Por lo demás, debe hacerse constar que la bisagra en cuestión es susceptible de cuantas modificaciones de detalle se estimen convenientes, siempre que con ellas no se altere la esencialidad de las siguientes reivindicaciones.

25 N O T A  
=====

Se reivindica como objeto de este modelo de utilidad :

30 1. - Bisagra, que se caracteriza por el hecho de comprender dos piezas idénticas, constituidas cada una por una placa provista de medios para su fijación al marco y a la puerta ó ventana respectivamente, cuya placa presenta en sus extremos sendos salientes que so-



bresalen lateralmente de tal placa, uno de cuyos salientes tiene una cavidad, en tanto que el otro ostenta una espiga alineada con dicha cavidad, disponiéndose dichas dos piezas invertidas entre sí, de manera que la espiga de cada una de ellas encaje en la cavidad de la otra.

5

2. - Bisagra, según la reivindicación 1, caracterizada por el hecho de que los salientes de las placas presentan un borde oblicuo en el lado opuesto a la espiga y a la cavidad respectivas, lo cual facilita el montaje articulado de dichas placas.

10

3. - Bisagra, según las reivindicaciones 1 y 2, caracterizada por el hecho de que las cavidades llevan ocultos sendos casquillos-cojinete para las espigas, moldeados de un material adecuado.

4. - Bisagra.

Esta memoria consta de cuatro páginas, escritas por una sola cara.

10 ABR. 1967

BARCELONA,

P. A.

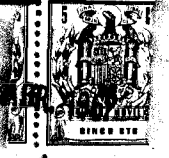


Fig. 2

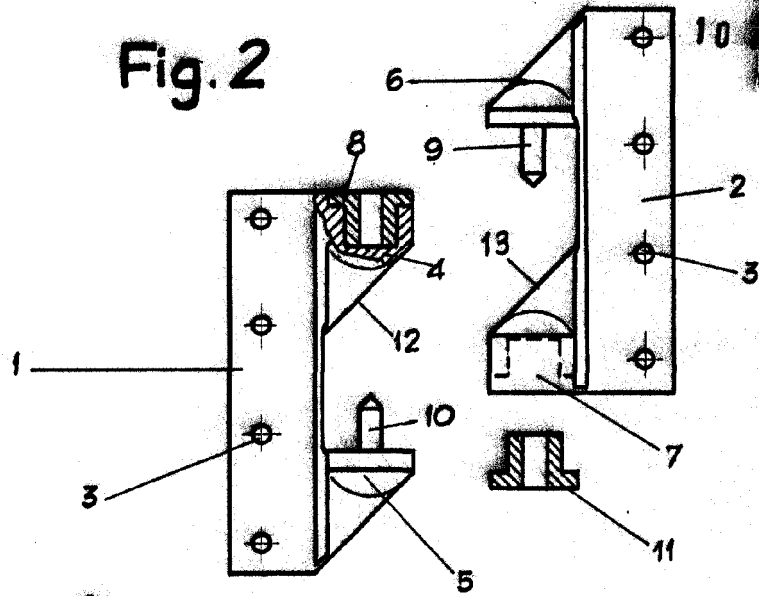


Fig. 1

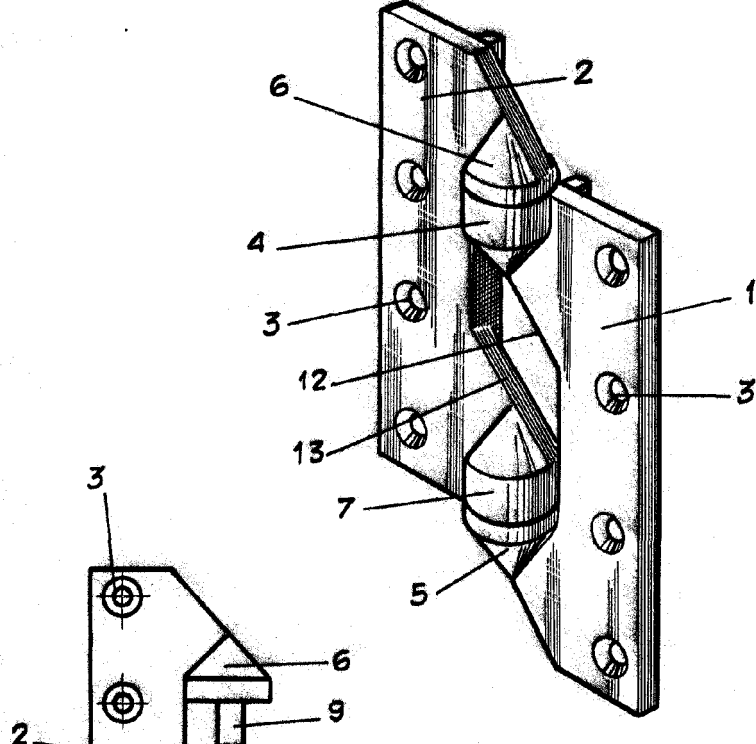
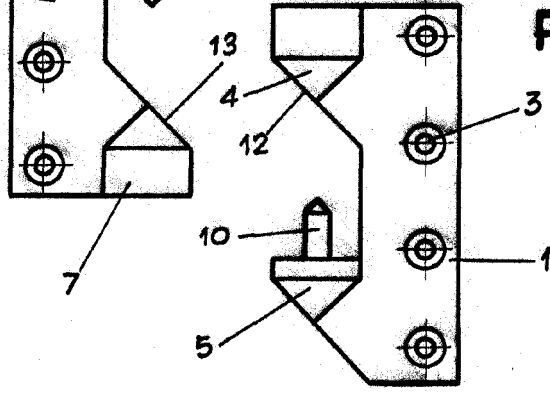


Fig. 3



P.A.  
*[Handwritten signature]*