



# 128843

## MEMORIA DESCRIPTIVA

Correspondiente a una patente de invención que por veinte años, para España y sus Colonias, se solicita a favor de Don GUILLERMO GOMEZ SANCHEZ DE HERREROS, residente en San Sebastián (Guipuzcoa), por "PERFECCIONAMIENTOS EN APARATOS DE POLEA CON CINTA SIN FIN INDESLIZABLE PARA LA MANIOBRA DE PERSIANAS, TELONES Y CORTINAS, ENROLLABLES, DE TODAS CLASES".

-o-o-o-o-o-o-o-

El aparato de polea con cinta sin fin indeslizable para la maniobra de aparatos-persianas, telones y cortinas, enrollables de todas clases, cuyo perfeccionamiento motiva la patente de invención que se solicita, se representa en conjunto en los dibujos adjuntos figura 1 y figura 2 y en detalle en las figuras 3 y 4.

Consiste en una polea P de garganta, cuyo fondo especial se describe mas adelante, solidaria a un eje cilindrico E al que se fija la persiana, telón o cortina T, que se trata de maniobrar.

El conjunto de polea P y del eje E, se apoya a



15. frotamiento suave en unos cojinetes C, que a su vez se fijan en el elemento de que se disponga en su aplicación, y que puede ser muro, madera, hierro o cualquier otro material de construcción.

20. Una cinta sin fin S-S' cuya composición se describirá mas adelante, abraza a la polea P ciñendose a su fondo o garganta y guiada por la roldana doble R, se prolonga hasta el freno y retorno F, situado a una altura del suelo U, normal para el alcance de la mano.

25. Accionando sobre la cinta S-S', por medio de la manoó por otro medio cualquiera, según indica la dirección de las flechas en la figura 2, se hace elevar o descender, respectivamente la persiana, telón o cortina, enrollándose ó desenrollandose en el eje E, y manteniendose en cualquier punto de su recorrido por medio del freno comercial y roldana F.

30. La persiana, telón ó cortina, se guia en su movimiento por medio de las guias metálicas g, de perfil en forma de U, en las que encaja y las cuales se apoyan o fijan en el elemento de que se disponga en su aplicación y que puede ser muro, madera, hierro ó cualquier otro material de construcción.

35. La polea de garganta P, de fondo especial, antes mencionada, se detalla en la figura 4, y consiste en una polea metálica a cuyo fondo f, propiamente dicho, se adhiere una banda de caucho industrial G, por intermedio de un cuer-



- 3 -

po adherente cualquiera A.

40. A la banda de caucho G, se ciñe la cinta sin fin S-S', representada en la figura 1 y 2, y en detalle en la figura 4, compuesta de un núcleo de tejido comercial N, revestido de una película de caucho industrial M, y cuya cinta arrastra en su movimiento de maniobra, a la polea P, haciendola girar en virtud del elevado coeficiente de frotamiento entre las superficies de S-S' y de G, en  
45. contacto.

La polea de garganta P, en su fondo de caucho industrial y la cinta sin fin S-S' revestida de caucho industrial, ambas descritas, es lo que constituye la esencialidad del presente invento.  
50.

-o-o-o-

## N O T A

El objeto de la presente patente de invención ha de recaer sobre las siguientes reivindicaciones:

55. 1ª.- "PERFECCIONAMIENTOS EN APARATOS DE POLEA CON CINTA SIN FIN INDESLIZABLE PARA LA MANIOBRA DE PERSIANAS, TELONES Y CORTINAS, ENROLLABLES, DE TODAS CLASES" caracterizado por poderse accionar por medio de la mano o por otro medio mecánico cualquiera.

60. 2ª.- "PERFECCIONAMIENTOS EN APARATOS DE POLEA CON CINTA SIN FIN INDESLIZABLE PARA LA MANIOBRA DE PERSIANAS, TELONES Y CORTINAS, ENROLLABLES, DE TODAS CLASES"



caracterizado por la reivindicación 1ª y por poderse retener a voluntad, la persiana, telón o cortina, en cualquier punto de su recorrido.

65. 3ª.- "PERFECCIONAMIENTOS EN APARATOS DE POLEA CON CINTA SIN FIN INDESLIZABLE PARA LA MANIOBRA DE PERSIANAS, TELONES Y CORTINAS, ENROLLABLES, DE TODAS CLASES" caracterizada por las reivindicaciones 1ª y 2ª y por tener una polea de garganta con fondo de caucho industrial adherido, al que se ciñe una cinta sin fin de maniobra.

70. 4ª.- "PERFECCIONAMIENTOS EN APARATOS DE POLEA CON CINTA SIN FIN INDESLIZABLES PARA LA MANIOBRA DE PERSIANAS, TELONES Y CORTINAS, ENROLLABLES, DE TODAS CLASES" caracterizada por las reivindicaciones 1ª, 2ª y 3ª y por tener una cinta sin fin de tejido comercial revestida de caucho industrial, para el accionamiento de la polea reivindicada en el punto 3º.

80. 5ª.-PERFECCIONAMIENTOS EN APARATOS DE POLEA CON CINTA SIN FIN INDESLIZABLE PARA LA MANIOBRA DE PERSIANAS, TELONES Y CORTINAS, ENROLLABLES, D TODAS CLASES".

En la presente memoria descriptiva consta de cuatro hojas escritas a máquina por una sola cara y dibujos que se acompañan.

Madrid, 2 de Diciembre de 1932.

P.A.

128843

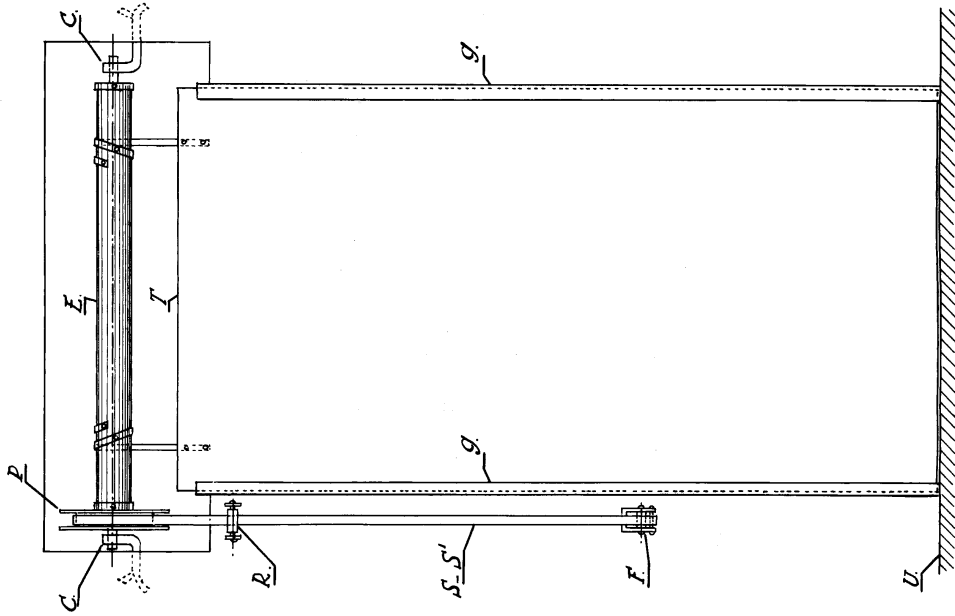
Guillermo Gomez Sanchez de Herrerias. 128843

128843

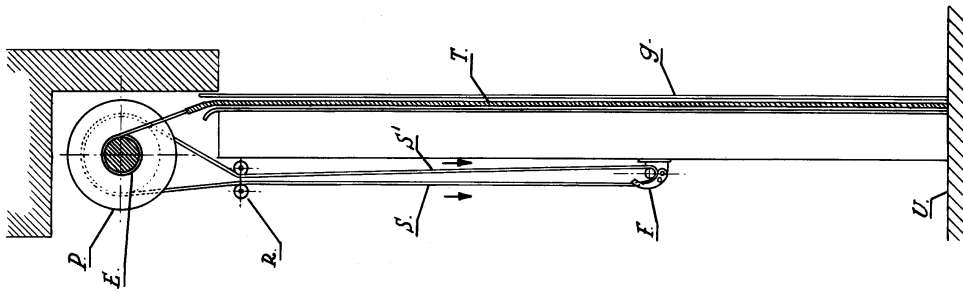
9



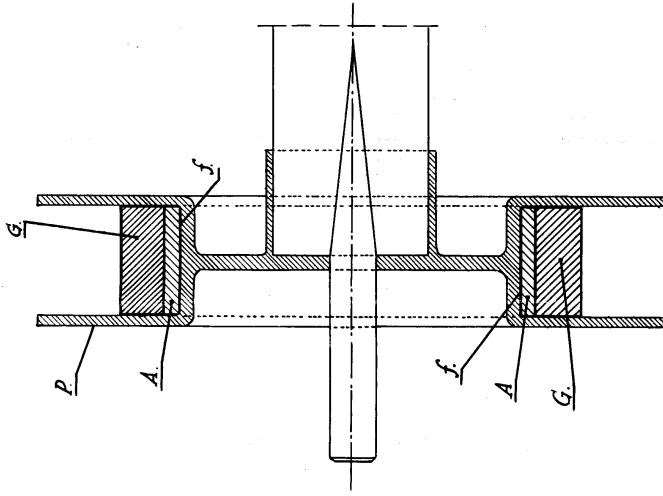
- Fig. 1 -



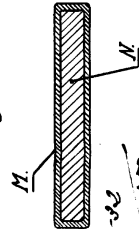
- Fig. 2 -



- Fig. 3 -



- Fig. 4 -



Madrid, 2-12-02  
R.R.

Escaleta Variable