

128375



1932

MEMORIA DESCRIPTIVA

de la PATENTE DE INTRODUCCION, por 10 años, solicitada a favor de Don Tomás LLOVET Sanz, residente en Barcelona, por "UN PROCEDIMIENTO PARA LA FABRICACION DE CINTA ELASTICA".

5 La Patente de Introducción a que se refiere la presente memoria descriptiva está destinada a garantizar el derecho a la explotación exclusiva de un procedimiento para la fabricación de cinta elástica de las características que a continuación se detallan, procedimiento que conocido y practicado en Francia no lo ha sido hasta el presente en nuestro país, en el que el recurrente lo vá a establecer.

10 La cinta fabricada de acuerdo con esta Patente se caracteriza esencialmente por la circunstancia de formar dibujos con el mismo tejido ya sea a modo de corchones, cuadros u otros cualesquiera, dispuestos en sentido longitudinal o en sentido transversal y en forma embutida, es decir, que al saliente de una cara de la cinta corresponde una depresión en la cara opuesta.

15 El procedimiento de que se trata consiste en preparar una urdimbre formada por hilos de seda natural o artificial y algodón é hilos de caucho y una vez dispuesta en el telar se someten todos ellos a una tensión conveniente, superior en los de caucho a la que obre sobre los demás. En cuanto
20 a la trama es de seda natural o artificial o de algodón, según se estime conveniente.



25 Dispuestas así las cosas, se procede a la textura de la cinta mediante los ligados que al efecto se estimen apropiados y adecuados al dibujo que se quiera obtener y una vez tejida la cinta en esta forma y al perder la tensión a que han estado sometido los hilos de la urdimbre se contraen en sentido longitudinal y se producen en ~~la~~ misma los relieves y cavidades en el propio dibujo que las caracterizan.

30 Para la mejor comprensión del objeto de esta Patente se acompañan los dibujos de la hoja adjunta en los que se representan graficamente una de los ligamentos de este tejido, siendo la Fig. 1, la carta de ligamentos y la Fig. 2 la carta de pasados del mismo.

35 En -1- se representan los cursos a repetir cuyo número dependerá del ancho de la cinta a fabricar y en -2- los bordes u orillos de la misma que en todos los casos son lisos, es decir, que no forman dibujo alguno. Además, en el propio gráfico se indica con líneas de trazos los hilos de goma que figuran en cada uno de tales cursos.

40 Como se comprenderá, en las cintas fabricadas de acuerdo con este procedimiento serán variables su ancho, dibujos que formen, materiales de que se fabriquen, coloraciones que presenten y máquinas con que el mismo se lleve a cabo.

45 También variará cuanto se refiera a las operaciones de acabado a que puedan o quieran someterse estas cintas y en general cuanto no altera, cambie o modifique la esencialidad del procedimiento descrita.



----- N O T A -----

Se reivindica como objeto de esta Patente:

50 1º - Un procedimiento para la fabricación de cinta elástica
que en su esencialidad consiste en preparar una urdimbre formada
por hilos de goma entre los que ván establecidos en número conve-
niente hilos de seda natural o seda artificial y de algodón y en
someter dicha urdimbre durante la textura a una determinada ten-
55 sión que es superior para los hilos elásticos, verificándose el
tejido de la mencionada cinta con una trama de hilos de seda na-
tural o artificial o de algodón y mediante los ligados porrespon-
dientes para obtener los dibujos que se deseen y una vez fabrica-
da dicha cinta cesa la tensión de los hilos de urdimbre que se
60 contraen y esta contracción determina la formación de relieves
y cavidades en los dibujos de la propia cinta lo que constituye
la característica esencial de la misma.

2º - El propio procedimiento en cuya realización practica po-
drán utilizarse cualesquiera máquinas y aparatos adecuados, apli-
65 cándose al propio tiempo a la cinta así fabricada las operacio-
nes complementarias y de acabado que se estimen convenientes.

3º - Un procedimiento para la fabricación de cinta elástica.

70 Consta la presente memoria descriptiva de tres hojas folia-
das escritas por una sola cara.

Barcelona 21 de Octubre de 1932

P. A.



FIG. 1

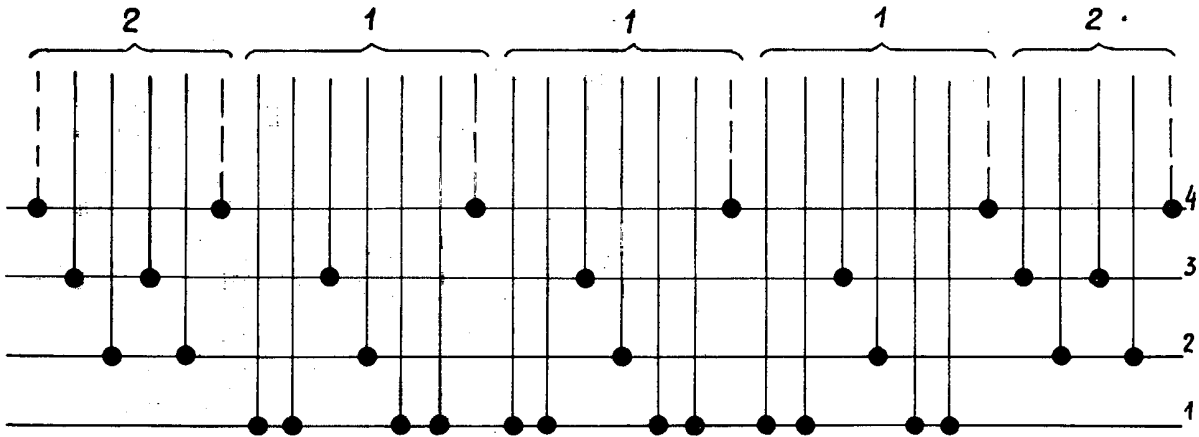
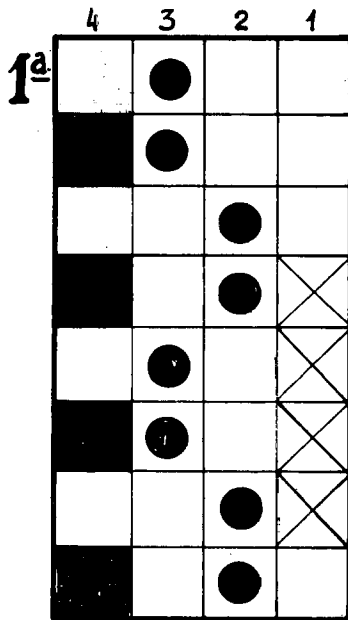


FIG. 2



El Colaborador
 J. M. Llovet

Escala variable.