

CH/M

128342

memoria descriptiva

CLASE DE
REGISTRO

Un Modelo de Utilidad, por veinte años en España.

NOMBRE Y
NACIONA-
LIDAD DEL
SOLICITANTE

D. Francisco BARBERÁ MARTÍ
(de nacionalidad española)

RESIDENCIA
Y DOMICILIO

Barcelona, Taulat, 70-6º, 2º

OBJETO

" TABURETE COSTURERO ".

128342

- 1 -

1

El presente modelo de utilidad se refiere a un taburete costurero, destinado al doble uso que se indica, de asiento y auxiliar para la costura, que por su utilidad y presentación estética es de aplicación muy interesante.

5

Esencialmente el objeto que se reivindica está constituido por un cuerpo ligeramente troncocónico, hueco, provisto de pequeñas patas diametralmente opuestas dos a dos, que en la parte superior lleva una tapa articulada, con la cubierta elástica que sobresale, para comodidad al utilizarle como asiento, y en el interior una bandeja, generalmente de material plástico, con divisiones determinadas por tabiques radiales, y otro circular central, destinado a alojar los elementos utilizados para coser, hacer ganchillo o punto de media.

10

Esa bandeja puede levantarse de su apoyo y debajo de ella se guarda la labor, o las piezas que hayan de ser cosidas o tricotadas.

15

Dentro de las reivindicaciones que se establecen pueden fabricarse taburetes-costureros, de las formas, tamaños y materiales que se juzguen adecuados, para la aplicación concreta de que se trate, sin que tales variaciones, así como las que puedan introducirse en detalles de su presentación y organización, afecten a la esencialidad reivindicada, por lo que los taburetes-costureros que se fabriquen, dentro de la idea general reseñada, con cualquiera de esas modificaciones, no serán sino variantes, igualmente comprendidas y protegidas por el presente registro.

20

25

En esta idea, las adjuntas figuras corresponden únicamente a una forma de ejecución, sin carácter alguno

128342

- 2 -

1 limitativo, que se presenta a título de ejemplo de realización, para concretar cuanto se dice en esta memoria descriptiva.

La fig. 1 presenta, en vista superior y perfil transversal, la tapa-asiento del taburete.

5 La fig. 2, en proyección en planta vista por la parte superior y vista lateral, con sección parcial radial, muestra la disposición de la bandeja.

La fig. 3 corresponde, en análogas representaciones, al cuerpo del taburete costurero.

10 La fig. 4 esquematiza en alzado el conjunto del mueble a que nos referimos.

La fig. 5 ilustra la vista del costurero ya tapizado.

15 Con referencia a dichas figuras y a los números que sobre ellas designan las partes y detalles del taburete costurero representado, que interesan a los fines de esta memoria, la descripción del mismo es como sigue:

20 La tapa asiento 1 (fig. 1) tiene el borde de ajuste 2, y la bandeja 3 (fig. 2), además de su borde 4 de apoyo, lleva los tabiques radiales 5, a partir del tabique circular central 6, los que determinan los compartimientos para los útiles de costura u otros objetos.

25 El cuerpo principal 7 (fig. 3) tiene las hendiduras 8 diametralmente opuestas, según dos planos perpendiculares entre sí, y destinadas a recibir los apoyos o patas 10 (fig. 5), y el borde 9.

El taburete costurero, como se ha indicado, lleva además el forrado exterior 11 del cuerpo principal,

123.42

1

los forros 12 y 14 del contorno de la tapa y de su parte central, y el tirante 13 para abrir el costurero.

N O T A

=====

5

El presente modelo de utilidad, comprende las siguientes reivindicaciones:

10

1.- Taburete costurero, caracterizado porque está constituido por un cuerpo ligeramente troncocónico, hueco, provisto de pequeñas patas diametralmente opuestas dos a dos, que en la parte superior lleva una tapa articulada, con la cubierta elástica que sobresale, y en el interior una bandeja con divisiones determinadas por tabiques radiales, y otro circular central, destinadas a alojar los elementos utilizados para coser, hacer ganchillo y punto de media; y debajo de la bandeja, que descansa en un apoyo circular del contorno interior del cuerpo, se aloja la labor.

15

2.- Taburete costurero.

20

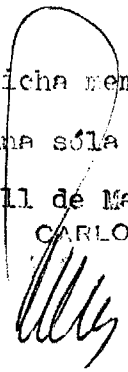
Según se describe y reivindica en esta memoria descriptiva y se ilustra con los dibujos que a la misma se acompañan.

Consta dicha memoria de tres hojas foliadas y escritas a máquina por una sola de sus caras.

Madrid, 11 de Marzo de 1.967

CARLOS ROEB

25



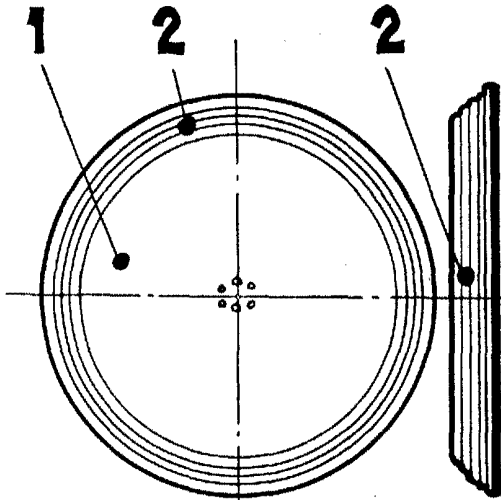


Fig. 1.

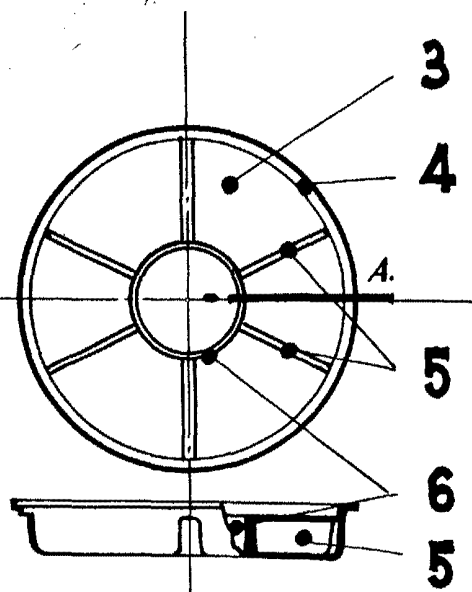


Fig. 2.

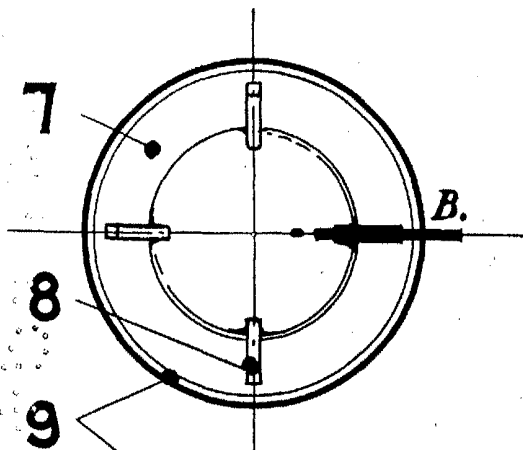


Fig. 3.

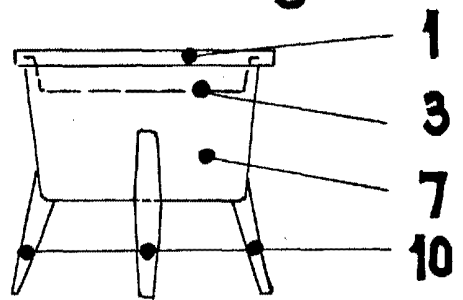


Fig. 4.

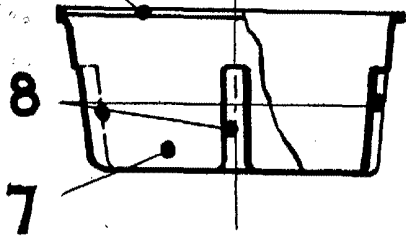
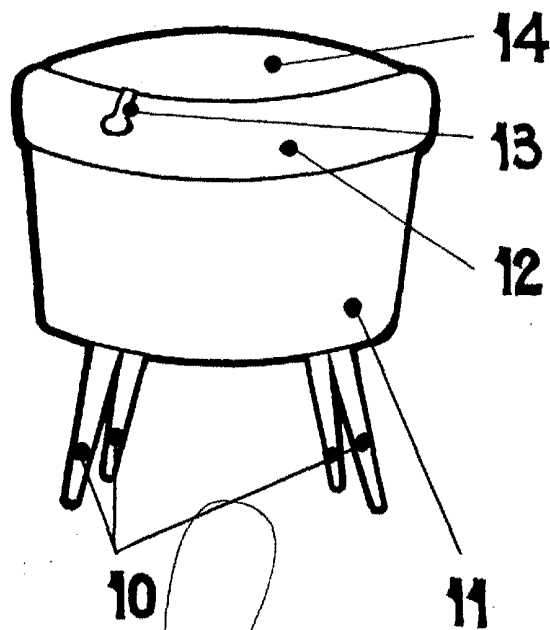


Fig. 5.



ESCALA VARIABLE

LOS ROEB