



11

MODELO DE UTILIDAD

Grupo 6º, Clase 60ª.

128071

MEMORIA DESCRIPTIVA

sobre:

«AUTOMOVIL DE JUGUETE DE TRACCION ELECTRICA»

Solicitante: Don GONZALO LLUZAR SERNEGUET,
de nacionalidad española, residente en
BARCELONA, Calle Viada, 9-11.

128071



La presente solicitud se refiere a un automóvil de juguete de tracción eléctrica, dispuesto para correr sobre pistas provistas de una acanaladura-guía y de conductores metálicos de energía eléctrica, y que comprende una pieza-soporte, fija o móvil, dotada de dos escobillas de toma de corriente y de una pieza conductora adaptada para deslizarse por el interior de la citada acanaladura-guía.

Este automóvil de juguete se caracteriza, esencialmente, porque dichas pieza conductora y pieza-soporte están provistas de órganos complementarios de sujeción entre sí, de manera que en una misma pieza-soporte puedan adaptarse piezas conductoras distintas y adecuadas a la forma de la acanaladura-guía de la pista en que haya de correr el automóvil.

En el dibujo adjunto se ilustra, a título de ejemplo no limitativo, una forma de realización.

La Fig. 1 muestra la parte inferior del automóvil; la Fig. 2 es una vista, a escala ampliada, en alzado lateral y con sección parcial, del conjunto de la pieza-soporte, pieza conductora y órganos de acoplamiento entre ambas; y

la Fig. 3 es una vista según la línea III-III de la Fig. 2, pero mostrando la pieza conductora separada de la pieza-soporte.

En la Fig. 1 se aprecia la pieza-soporte 1, que lleva asociadas dos escobillas 2 de toma de corriente y una pieza conductora 3.

128071

11 FEB 1956



La pieza-soporte 1 está dispuesta, fija o móvil, en la parte inferior 4 del automóvil, como puede apreciarse en las Figs. 2 y 3, que muestran un encaje 5, practicado en la pieza-soporte 1, adaptado de manera que permita el acoplamiento de una espiga 6 de que está dotada la pieza conductora 3.

El automóvil en cuestión puede correr en pistas con cualquier tipo de acanaladura-guía cambiando solamente la pieza conductora 3 y colocando en su lugar la adecuada en cada caso. Ello proporciona a los aficionados a este juego la ventaja de poder participar en cualquier tipo de pistas aunque posean solamente un automóvil.

Se hace constar que todo cuanto no altere, cambie o modifique lo esencial del automóvil de juguete descrito, puede quedar sometido a variaciones de detalle.

N O T A

El Modelo de Utilidad que se solicita recae sobre las siguientes reivindicaciones:

1ª.- Automóvil de juguete de tracción eléctrica, dispuesto para correr sobre pistas provistas de una acanaladura-guía y de conductores metálicos de energía eléctrica, y que comprende una pieza-soporte, fija o móvil, dotada de dos escobillas de toma de corriente y de una pieza conductora adaptada para deslizarse por el interior de la citada acanaladura-guía, caracterizado porque dichas pieza conductora y pieza-soporte están provistas de órganos complementarios de sujeción

128071



entre sí, de manera que en una misma pieza-soporte puedan adaptarse piezas conductoras distintas y adecuadas a la forma de la acanaladura-guía de la pista en que haya de correr el automóvil.

- 5 2ª.- AUTOMOVIL DE JUGUETE DE TRACCION ELECTRICA, tal y como queda descrito y reivindicado en la presente memoria que consta de cuatro hojas mecanografiadas por una sola cara y de una lámina de dibujos.

BARCELONA, 11 de Febrero de 1967.

GONZALO LLUZAR SERNEGUET
P.P.

J. GOMEZ-ACEBO Y MODET
p. p. Firmado: W. Sichel Signer

ESCALA VARIABLE



128071

128071

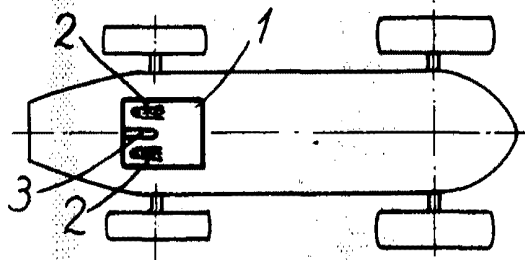


FIG. 1

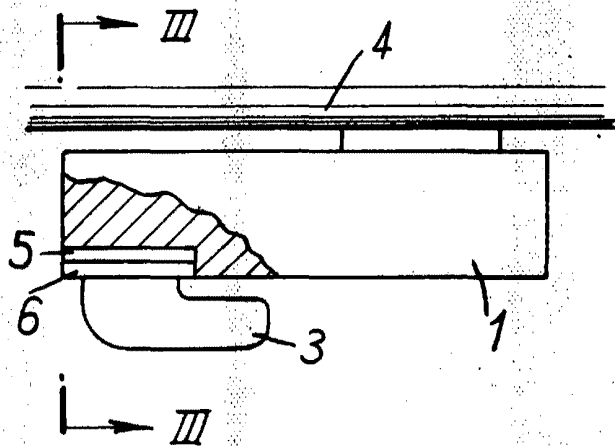


FIG. 2

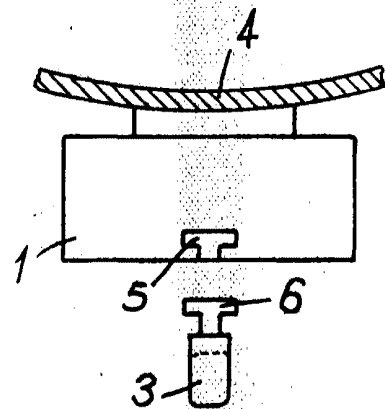


FIG. 3

BARCELONA, 11 de Febrero de 1967
GONZALO LLUZAR SERNEGUET
P.P.

GOMEZ ACERO Y MODET
Ingenieros Industriales