



MEMORIA DESCRIPTIVA

que se acompaña

a la solicitud de

una PATENTE DE INTRODUCCION por DIEZ años en España

a favor de

Don Cristobal Ions Juaneda, residente en Ciudadela (Baleares), Avenida 14 de Abril, número 91

por

»PERFECCIONAMIENTOS EN LA FABRICACION Y COSIDO DE CALZADO»

—:—:—:—:—:—

Los perfeccionamientos que vamos a describir se refieren a la fabricación del calzado y más concretamente al cosido de las suelas. Ellos permiten fabricar calzado de todo genero sin puntilla ni clavos de ninguna clase, que se sustituyen enteramente por el pegado y el cosido, como

5. luego se explicará, lo que da por resultado un calzado sumamente cómodo, por su gran flexibilidad, a la vez que todo lo fuertemente cosido que puede desearse.

10. Para mejor comprensión de la descripción que sigue, adjuntamos a la presente Memoria dibujos numerados, cuyas partes vamos a describir, exponiendo al mismo tiempo las



características del procedimiento objeto de la invención.

1ª figura A. representa la plantilla interior de la suela.

15. 2ª figura . A. plantilla interior de la suela

B. Parte del forro interior que va pegado sobre la plantilla A, para esta operación no se emplea ninguna clase de puntillas o clavos, solamente pegado.

20. C. Parte exterior del corte o sea la piel visible del zapato, que en lugar de ser montado sobre la plantilla A como el forro, va hacia afuera del calzado simulando un cerco. Se diferencia esta fabricación sobre las ya conocidas, en que en el sistema conocido de fabricar calzado, la parte C va sobre la B.

25. 3ª figura; D, representa la entresuela de cuero que va debidamente pegada sobre las piezas A y B de la figura anterior, quedando la pieza C. sin pegar.

4ª figura: C y D representa como queda el zapato después de pegar debidamente las dos piezas C y D.

30. 5ª figura: E representa el cosido conque se sujetan las piezas D y C de la figura anterior. Esta operación puede hacerse con cosido con hilo de cáñamo u otro o por engrapado por medio de hilo de metal.

35. 6ª figura: F representa la suela exterior del calzado debidamente cortada con el hendido abierto, cuya suela F va pegada a la figura anterior.

7ª figura: G, representa el cerco o vira del zapato que se coloca sobre la parte C del zapato.

40. 8ª. figura: H, representa el cosido punteado que puede hacerse con hilo de todos colores y que sirve para unir el cerco G, la piel C, la entresuela D y la suela F.

La terminacion del zapato puede, como en todos los demás calzados, hacerse en distintas formas, pudiendo adherirse al calzado tacon de cuero o goma.



45. En esta fabricacion puede ser suprimida tambien la entresuela D.

La principal característica de la fabricación de este calzado sobre las demas fabricaciones consiste en que no llevando puntillas ni clavos de ninguna clase en todo el enfranque ni planta, resulta un calzado sumamente cómodo por su gran flexibilidad.

N O T A

En resumen: La patente recaera sobre las reivindicaciones siguientes:

n 55. 1^a.- Perfeccionamientos en la fabricacion y cosido de calzado, caracterizado, por la supresión de puntillas y clavos de todo genero, que son sustituidos por el pegado y el cosido, lo que produce un calzado sumamente comodo por su gran flexibilidad.

60. 2^a.- Perfeccionamientos en la fabricacion y cosido de calzado, segun reivindicacion anterior, caracterizado por una plantilla interior de suela y un forro interior que va pegado sobre la plantilla dicha; quedando la piel del zapato, dirigida hacia afuera del calzado, simulando un cerco, en vez de estar montado sobre la plantilla, como el forro; y añadiendose una entresuela de cuero que va debidamente pegada sobre la plantilla y el forro, quedando sin pegar la piel del zapato.

70. 3^a.- Perfeccionamientos en la fabricacióny cosido de calzado, segun reivindicaciones anteriores, y el cosido conque se sujeta la entresuela de cuero a la piel del calzado, que puede hacerse con hilo de cañamo u otro cualquiera o por engrampado con hilo de metal, pegandose luego a la entresuela la suela exterior y añadiendose finalmente un cerco o vira que se coloca sobre el dobléz de la piel del calzado haciendose todo alrededor del mismo un cosido punteado que une el cerco referido, la piel del zapato, la entresuela y la suela.

80. 4ª.- Se reivindica por último como objeto sobre el que ha de recaer la patente de introducción que se solicita por

»PERFECCIONAMIENTOS EN LA FABRICACION Y COSIDO DE CALZADO»

85. Todo conforme queda expresado en la presente Memoria que consta de cuatro hojas escritas a maquina por una sola cara y dibujos que se acompañan.

Madrid 7 de Octubre de 1,932



ALFONSO UNGRIA

P. P.

Miguel Ungria

128009

Fig. 1ª

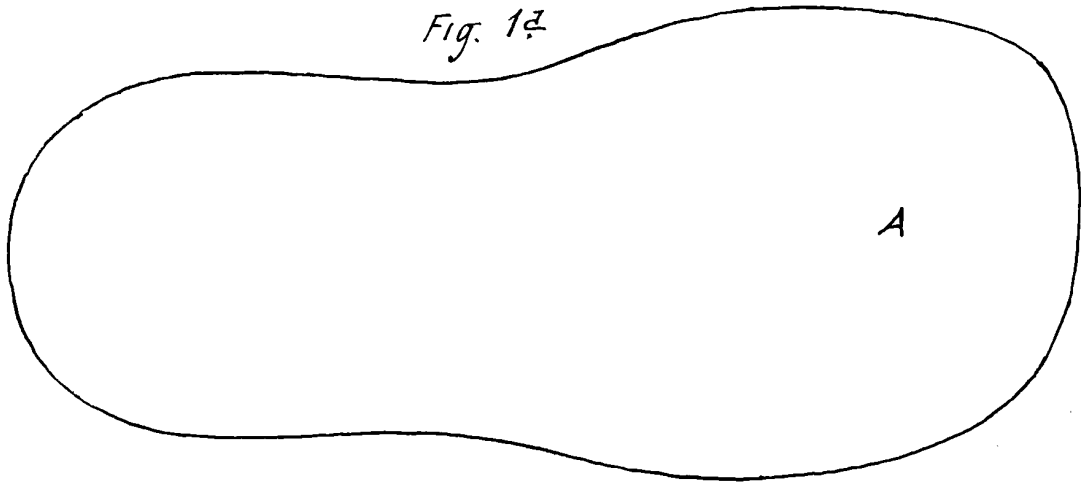


Fig. 2ª

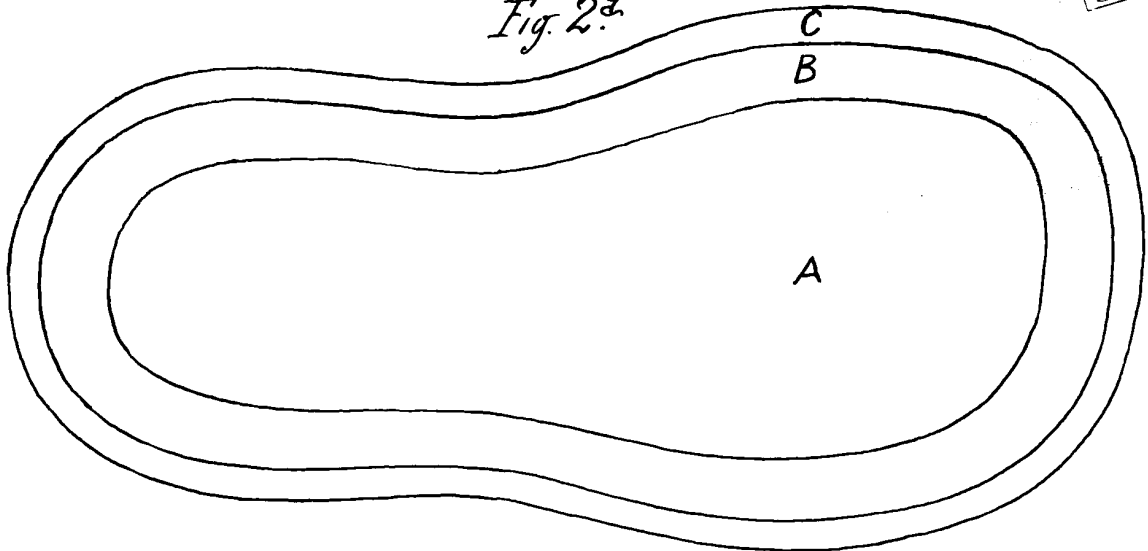


Fig. 3ª

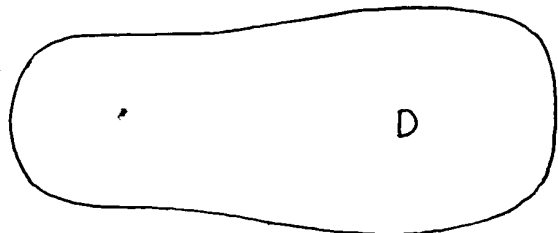
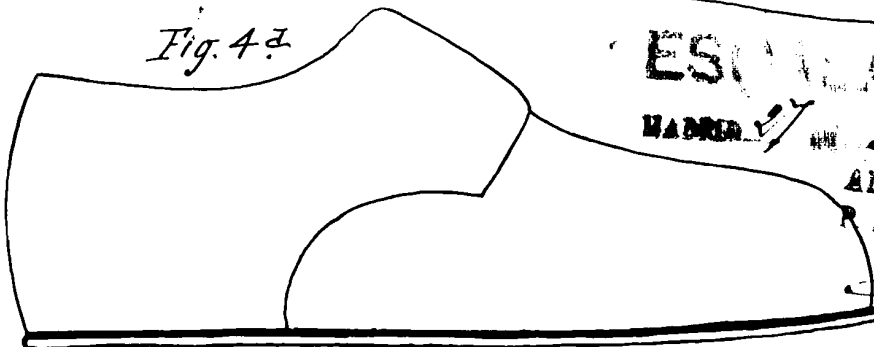


Fig. 4ª



ESCUOLA VARIABLE

HABIDA EN EL 27 de Septiembre de 1930

ALFONSO URRUTIA

R. P. Miguel...



128008



Fig. 8ª

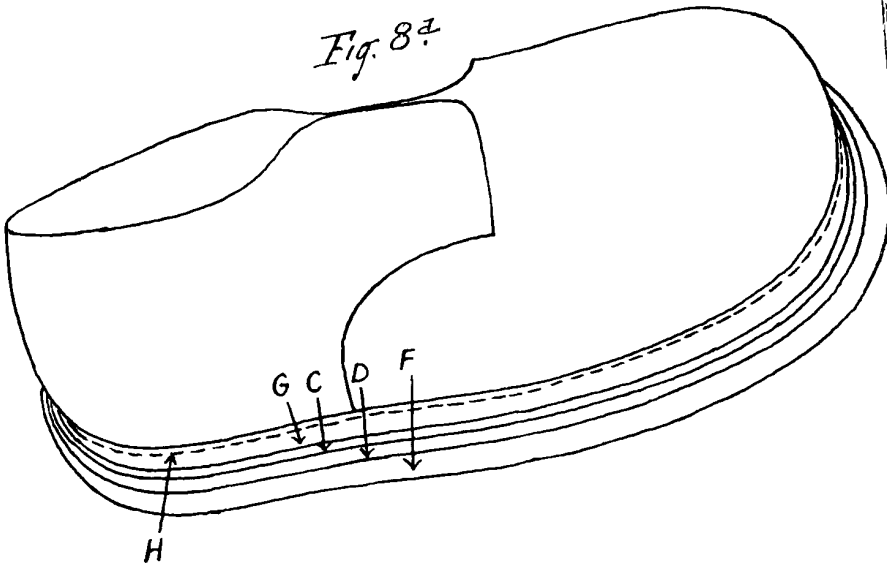


Fig. 7ª

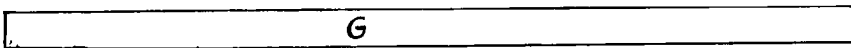


Fig. 6ª

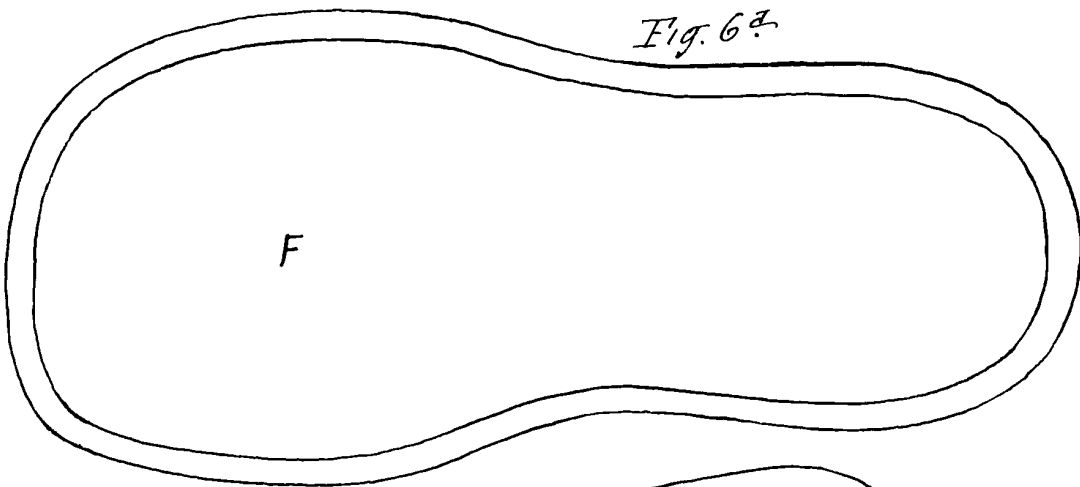
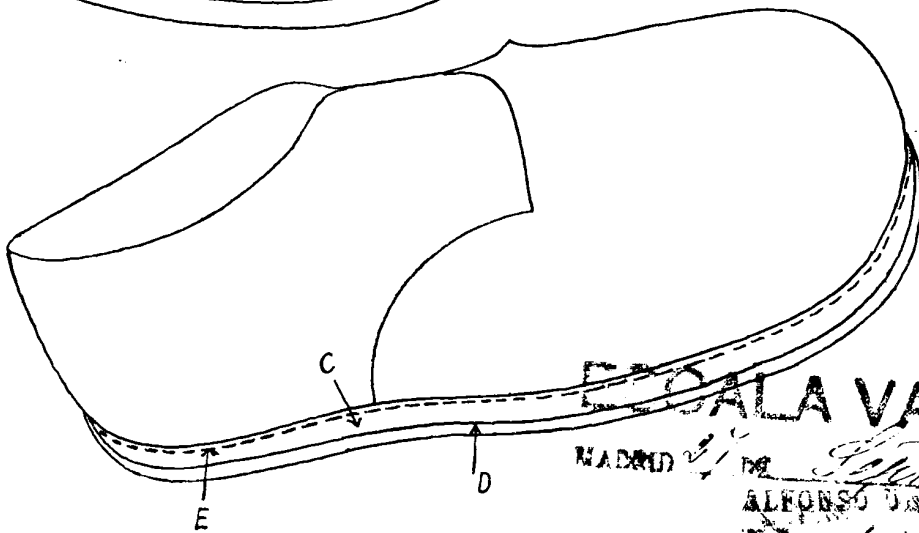


Fig. 5ª



ESCALA VARIABLE

MADRID

ALFONSO DANI

Alfonso Dani

1880