



127970

Memoria descriptiva que se acompaña á la Soli-
citud de Patente de Invención por VEINTE años, á favor
de Don Remigio Tomé, residente en San Se-
bastián, (Guipuzcoa), por "UN TIPO DE RUEDA PARA
LA SEGURIDAD EN LA DIRECCION DE LOS AUTOCIVILES", pre-
sentada en el Ministerio de Agricultura, Industria y
Comercio .

Consiste ésta rueda en un alma de acero fundido
(a) ó acero estampado (b) figuras 2 y 4 (secciones ver-
ticales) del plano adjunto en cuya periferia de especial
perfil por radicar precisamente aquí el sistema pueden
5 asentarse perfectamente un neumático hinchado á presión
y un bandaje macizo de caucho (d) y (e) de dichas dos
figuras 2 y 4 del plano.

Los montajes del neumático á presión (d) y del
bandaje macizo de caucho (e) se efectúa en éste tipo
10 de rueda de la misma manera que en las ruedas corrientes
y una vez montadas quedan según las figuras 1 y 3 (fren-
tes) del plano:

Este tipo de rueda vá sujeto en el eje delante-
ro ó trasero del coche según las fórmulas corrientes de
15 hoy día en el mercado, ó sea, directamente al eje cuando
es el tipo de rueda de alma de acero fundido (a) figura 2,
del plano, ó por medio de seis ú ocho tuercas á los tor-
nillos que sobresalen del moyu (c) si es del tipo de rue-
da de alma de acero estampado figura 4 del plano.



Al autor del sistema le ha sugerido ésta idea, principalmente aplicable á vehículos grandes y rápidos que se dedican al transporte de viajeros y mercancías, el frecuente número de accidentes que suceden, la mayoría graves, á consecuencia de pinchazos ó reventones en las ruedas delanteras de los coches, que provocan la completa inestabilidad de éstos á causa del gran desnivel que se produce por la pérdida de altura (grande en los neumáticos de baja presión ó tipo balón), y que además, hacen materialmente imposible á altas velocidades el poderse hacer con la dirección del coche á pesar de la pericia del conductor.

Con éste nuevo sistema desaparecen los accidentes por los motivos antes expuestos pues permite:

1º- Hacerse inmediatamente el conductor con la dirección del coche á pesar de ir á velocidad, porque como la diferencia de radios es muy pequeña, al bajar el neumático hinchado á presión por un pinchazo ó reventón, inmediatamente queda apoyado el coche sobre la parte de la rueda que lleva el bandaje macizo de caucho y sobre ella continúa tranquilamente hasta aminorar la velocidad del coche ó parar para la reparación ó cambio de la cubierta averiada.

2º- En el caso de que alguno de los contratiempos antes indicados sobreviniera en momentos en que es imposible toda pérdida de tiempo, puede continuar su ruta el coche aunque con algo menos de velocidad hasta llegar al lugar ó donde se dirija,

3º- que es el principal, es la evitación casi completa de los accidentes mortales que se notaban como consecuencia de las razones que antes expongo.

Este sistema de rueda mixta puede aplicarse también á los automóviles que actualmente se dedican al transporte rápido de viajeros y mercancías, más para ellos no habría más remedio que cambiar también el eje delantero actual

Alga riviera



Fig 1

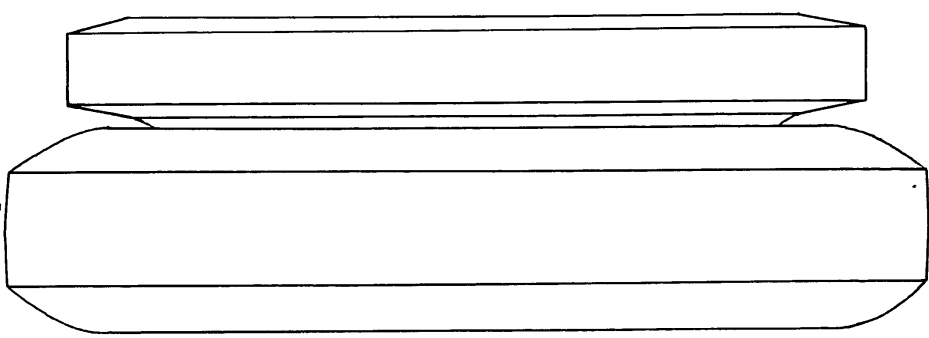


Fig 2

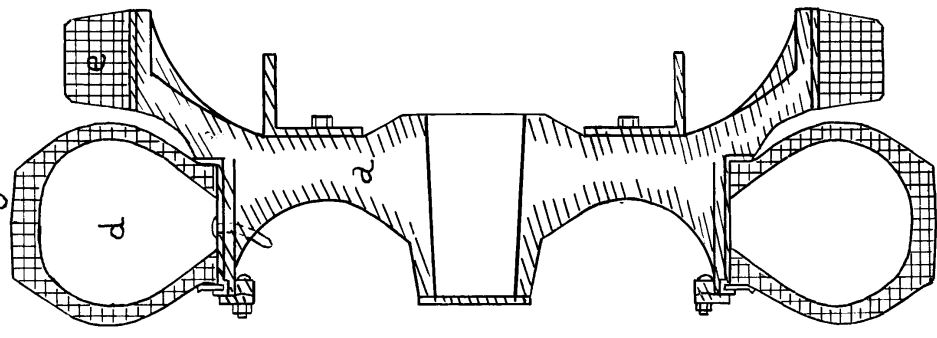


Fig 3

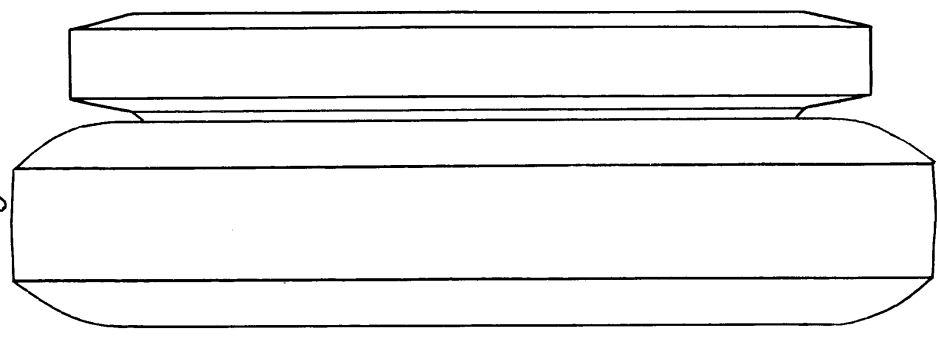
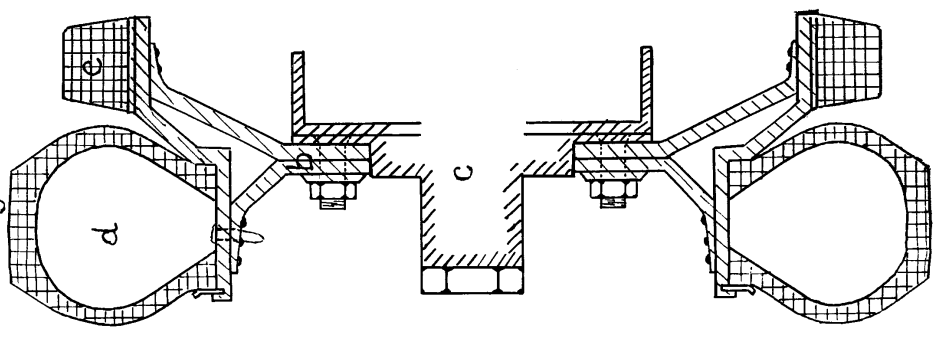


Fig 4



Creala. riviera

per una riviera riviera

Alga riviera