

127381



127381

M O D E L O  
D E  
U T I L I D A D

a favor de Don Daniel CABERO CORBALAN, de nacionalidad española, residente en Hóspitalet de Llobregat (Barcelona) Calle Miguel Romeu, 99-103, por "PANEL PREFABRICADO PARA LA CONSTRUCCION DE SILOS".

MEMORIA DESCRIPTIVA

La presente invención se refiere a un panel prefabricado para la construcción de silos con el que gracias a sus especiales características se obtienen resultados altamente eficientes.

5. En este sentido, el panel en cuestión está constituido eventualmente por una lámina de perfil sinuoso resistente, dos de cuyos bordes opuestos están doblados formando aletas de acoplamiento de paneles adyacentes en tanto que los otros dos bordes opuestos llevan unidos sendos
10. perfiles que sobresalen lateralmente y tienen sus bordes

127381



formando aletas acoplables con perfiles complementarios para formar columnas huecas estructuralmente resistentes.

5. En la realización preferida de la invención los bordes de los perfiles laterales forman entre si un ángulo recto, de manera que dichos perfiles son acoplables con perfiles de otro panel o independientes, dispuestos perpendicularmente al primero formando parte de la estructura tubular.

10. Los paneles descritos pueden ser reforzados por un perfil intermedio, paralelo a lo extremo y que puede estar formado por dos perfiles enfrentados de sendos paneles adyacentes.

15. Los dibujos adjuntos muestran, a título de ejemplo no limitativo del alcance de la presente invención, una forma preferida de llevarla a la práctica, en representación esquemática.

20. En dichos dibujos, la figura 1 es un alzado frontal de un panel provisto de perfiles testeros para la formación de columnas; la figura 2 es un alzado lateral correspondiente a la figura 1; la figura 3 es una planta del mismo panel; la figura 4 un alzado lateral seccionado del propio panel; la figura 5 se refiere a una planta parcial; la figura 6 muestra un panel en alzado frontal con perfiles testeros para formación de columnas, según  
25. una variante de forma; la figura 7 ilustra un alzado lateral de este panel; la figura 8 una vista en planta, y la figura 9 demuestra como se lleva a cabo la formación de las columnas.

127381



5. El panel prefabricado para la construcción de silos que se describe consiste en una lámina-1- por ejemplo metálica de perfil sinuoso o quebrado, con cualquier forma adecuada, altamente resistente, provista de un perfil transversal intermedio de refuerzo -2- y de aletas -3- en sus bordes destinados a quedar dispuestos horizontalmente en el montaje del silo dotadas de sendas sucesiones de orificios -4- para la unión mediante tornillos o equivalentes de varios panales entre sí, yuxtapuestos por dichas aletas.

10. La referida lámina puede presentar en sus testeros un perfil en omega -5- cuyos bordes ostentan sucesiones de orificios -6-, lo que permite unir con tornillos o equivalentes varios paneles para formar una pared yuxtaponiéndolos por dicho perfil y constituyendo cada dos perfiles adyacentes una columna, que proporciona un elevado refuerzo a la pared formada.

15. Igualmente puede presentar la lámina -1- unos perfiles testeros -7-, conformado de manera que enfrentando al perfil de cuatro paneles concurrentes, perpendicularmente se obtiene una columna, cuyos perfiles se unen para ello por una aletas oblicuas extremas -8- de que son poseedores.

20. En los puntos en que concurren menos de cuatro paneles, el espacio restante puede ser substituido por un perfil suelto, correspondiente al panel que falta y que completa igualmente la columna.

25. En lugar de los indicados perfiles testeros

127381



la lámina puede presentar unos perfiles -9- que comprenden una aleta perpendicular extrema -10- y que, enfrentándolos a base de cuatro paneles también concurrentes perpendicularmente forman una columna, acoplándolos por su aleta -10- citada. Se aprecia, por otra parte, que las dos aletas de los perfiles testeros pueden adoptar cualquier otra orientación angular, a condición de que formen entre sí un ángulo que permita acoplar varios perfiles, testeros de paneles o sueltos, formando columnas de sección poligonal, por ejemplo un ángulo de 90° para obtener columnas cuadradas.

Como es de ver, los silos contruidos mediante los paneles descritos son muy sólidos, dada la gran resistencia de dichos paneles y de la unión efectuada con los referidos perfiles testeros, en los que el refuerzo obtenido con las columnas formadas es muy elevado. A pesar de todo ello, la construcción de los hilos no presenta dificultades sino al contrario, gracias a la sencillez del acoplamiento de los paneles.

Por lo demás, debe hacerse constar que serán independientes del objeto de la invención los detalles y características accesorias empleadas en su puesta en práctica y, en general, cuanto no altere la esencialidad de las siguientes reivindicaciones.

127381

11



N O T A

Se reivindica como objeto de este modelo de utilidad:

5. 1. Panel prefabricado para la construcción de silos, caracterizado por el hecho de estar constituido por una lámina de perfil sinuoso resistente, dos de cuyos bordes opuestos están doblados formando aletas de acoplamiento de paneles adyacentes, en tanto que los otros dos bordes opuestos llevan unidos sendos perfiles que sobresalen lateralmente y tienen sus bordes formando aletas acoplables con perfiles complementarios para formar columnas huecas estructuralmente resistentes.
10. 2. Panel prefabricado para la construcción de silos, según la reivindicación anterior, caracterizado por el hecho de que los bordes de los perfiles laterales formen entre sí un ángulo recto, de manera que dichos perfiles son acoplables con perfiles de otro panel o independientes dispuestos perpendicularmente al primero, formando parte de la estructura tubular.
15. 3. Panel prefabricado para la construcción de silos, según la reivindicación 1, caracterizado por el hecho de que están reforzados mediante perfiles intermedios, que forman ángulo con las ondulaciones de la lámina central.
20. 4. Panel prefabricado para la construcción de silos, según las reivindicaciones 1 y 3, caracterizado por el hecho de estar formados los perfiles de refuerzo por
- 25.

127381



dos perfiles testeros enfrentados, de sendos paneles adyacentes.

5. Panel prefabricado para la construcción de silleros.

5. La presente memoria consta de seis hojas foliadas escritas a máquina por una sola cara.

Barcelona, 11 de enero de 1967

Daniel SABERO CORBATAN

p.a.

D. DANIEL CABERO CORBALÁN 127381

dos hojas  
hoja n.º 1

Fig. 1 127381 Fig. 2

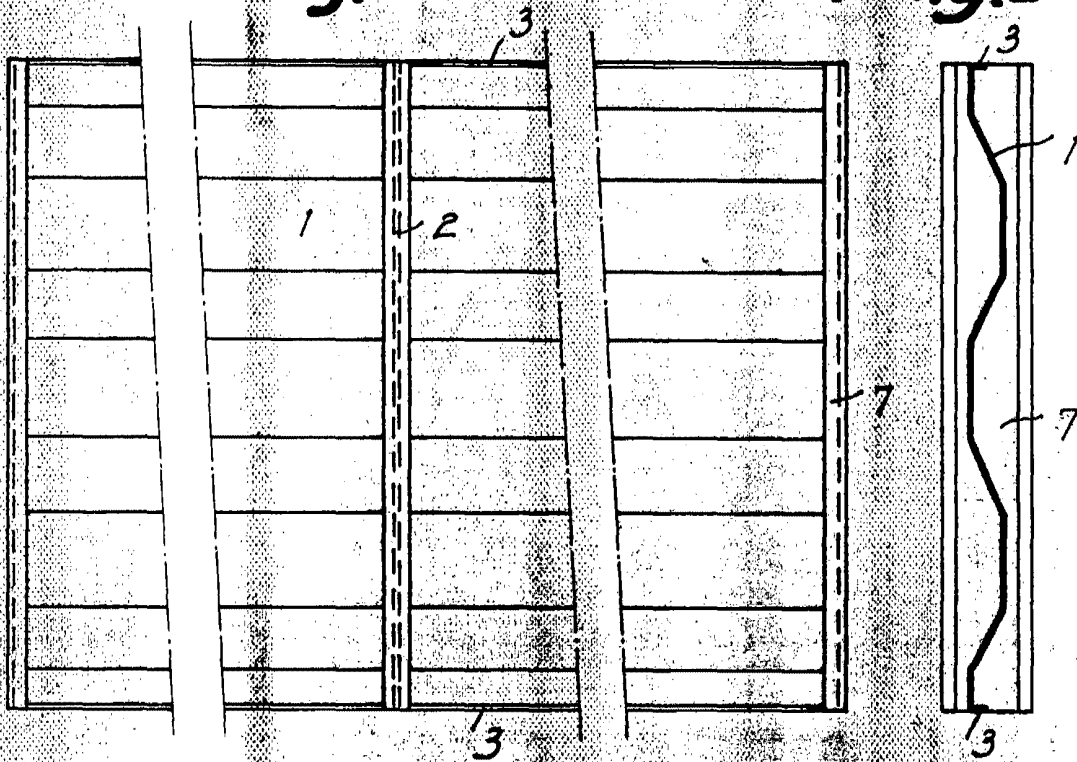


Fig. 4

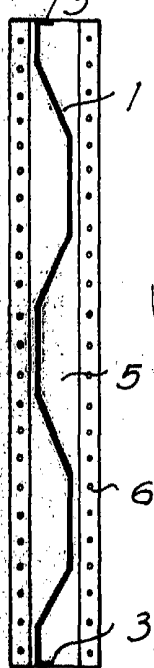


Fig. 3

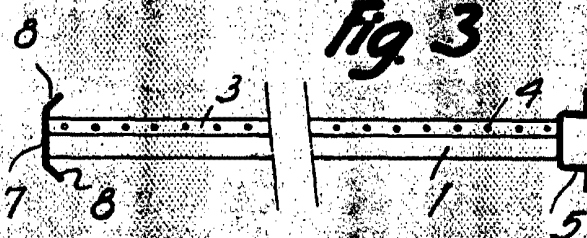
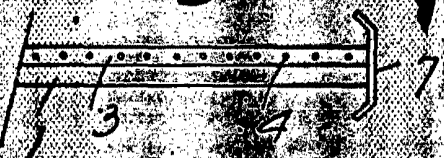


Fig. 5



Barcelona, 11 ENE 1966  
Daniel Cabero Corbalán  
p.a.

*[Handwritten signature]*

14387

D. DANIEL CABERO CORBALÁN

127381

Das hojas  
hoja n.º 2

Fig. 6

127381

Fig. 7



Fig. 8

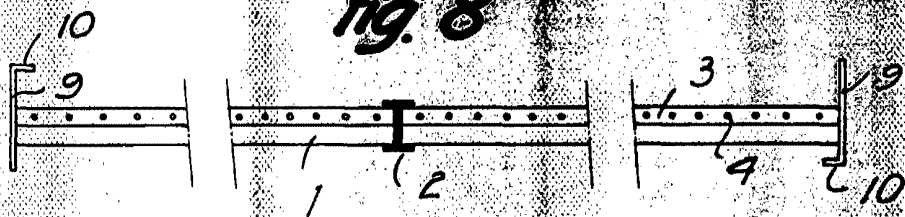
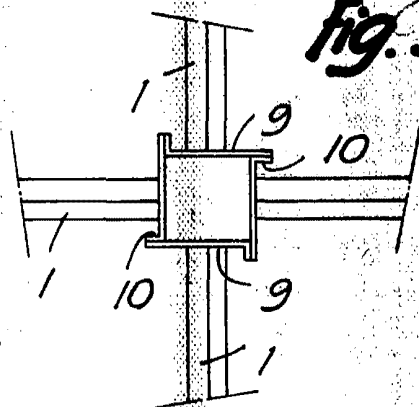


Fig. 9



Barcelona, 11 ENE 1901  
 Daniel Cabero Corbalán  
 p.a.

14387