

12731



M O D E L O
D E
U T I L I D A D

a favor de Don José María de GABRIEL OLIVER, de nacionalidad española, residente en Barcelona, Avda. Gaudí 44 por "BASE DE ENCHUFE".

- . -

MEMORIA DESCRIPTIVA

La presente invención se refiere a una base de enchufe que se caracteriza por ser de muy práctico montaje e incorpora las máximas seguridades, siendo, no obstante, de fabricación sencilla y económica.

5. La base aludida se caracteriza por el hecho de constar de una pieza elástica tubular yuxtaponible al paramento y dotada de medios de fijación al mismo, en cuya embocadura se forma un escalón anular, susceptible de deformación elástica para facilitar el
10. encaje de los bordes de un disco de material aislante

127331

12L



5. dotado de orifios en los que se ajustan las hembrillas de conexión por cuyo extremo interno se acoplan en el interior de unas tuercas que fijan los extremos de los cables conductores, y de cuyas tuercas se derivan unas aletas radiales dotadas de medios de fijación a la cara interna de disco.

10. Las tuercas indicadas se mantienen en posición al quedar ajustadas en el interior de unas hoquedades formadas en las caras interna del disco aislante, las cuales presentan el mismo contorno.

15. La pieza tubular está internamente dotada de nervios longitudinales atravesados axialmente por unos orificios que permiten la recepción de elementos de fijación al paramento los cuales son introducidos desde el exterior en orificios formados en el disco aislante enfrentados a los de los nervios.

20. Los dibujos adjuntos muestran tan sólo a título de ejemplo, no limitativo del alcance de la presente invención, un caso práctico de realización de una base de enchufe según las características descritas.

25. En dichos dibujos: La figura 1 muestra una perspectiva de un despiece de los elementos que forman la base; la figura 2, al igual que en la figura anterior se muestra la cara interna del disco aislante con sus particularidades constitucionales; y la figura 3 es una sección longitudinal de la base en función de uso y vista en alzado lateral.

Según la representación de los dibujos, la

127031



5. base de enchufe según la invención, en una realización preferida, está constituida por la pieza tubular -1- conseguida mediante el moldeo de un material elástico y aislante, la cual, por su base queda yuxtapuesta sobre el paramento -2- bajo las normas que serán detalladas más adelante.

10. Cercano a su extremo anterior la pieza -1- está dotada del escalón interno anular -3-, el cual es susceptible de deformarse elásticamente para facilitar el acoplamiento del borde -4- formado alrededor del disco aislante -5- quedando el mismo mantenido en posición.

15. El disco -5- aludido está dotado de la pluralidad de orifidos -6- en los que se acoplan las hembra-llas de contacto -7-, cuyos extremos internos se introducen en el interior de las tuercas -8-, las cuales mantienen en posición a los terminales -9- de los cables conductores.

20. Dichas tuercas -8- presentan la particularidad de que las mismas se prolongan en las aletas radiales -10-, las cuales son receptoras en sus extremos de los tornillos de fijación -11- al disco -5-.

25. En la cara interna de dicho disco -5- se forman las hoquedades -12- cuyo contorno corresponde al de las tuercas -8- con sus respectivas aletas -10-, de modo que su conjunto se ajusta en su interior con imposibilidad de giro cuando se hallan en función de uso.

El cuerpo -1- está provisto por sus paredes internas de los nervios longitudinales -12-, los cuales

12731



5. presentan los orificios axiales -13-, susceptibles de quedar enfrentados a los orificios -14-, para permitir la colocación de los torbillos -15-, los cuales mantienen en posición al conjunto del dispositivo al paramento -2--.

10. Serán independientes del objeto de la presente invención, los materiales empleados en los distintos elementos constitutivos de la base de enchufe, así como las formas y dimensiones, tanto absolutas como relativas de los mismos y, en consecuencia, todo cuanto no afecte a su esencialidad.

- . -

N O T A

Se reivindica como objeto del presente modelo de utilidad:

15. 1. Base de enchufe, que se caracteriza por el hecho de constar de una pieza elástica tubular y aislante yuxtaponible al paramento, en cuya embocadura se forma un escalón anular interno, susceptible de deformación elástica para facilitar el acoplamiento de los bordes de un disco de material aislante, dotado de orificios en los que se ajustan las hembrillas de conexión, por cuyo extremo interno se acoplan en el interior de unas tuercas que fijan los extremos de los cables conductores, y
20. de cuyas tuercas se derivan unas aletas radiales dotadas

127031



de medios de fijación a la cara interna del disco aislante.

5. 2. Base de enchufe, según la reivindicación 1, que se caracteriza por el hecho de que las tuercas se mantienen en el interior de unas hoquedades formadas en la cara interna del disco aislante, las cuales presentan el mismo contorno.

10. 3. Base de enchufe, según la reivindicación 1, que se caracteriza por el hecho de que la pieza tubular está internamente dotada de nervios longitudinales atravesados axialmente por unos orificios que permiten la recepción de elementos de fijación al paramento, los cuales son introducidos desde el exterior en orificios formados en el disco aislante enfrentados a los de los nervios.

15. 4. Base de enchufe.

La presente memoria consta de cinco hojas foliadas, escritas a máquina por una sola cara.

Barcelona, 12 de Enero de 1967

José María de GABRIEL OLIVER

L. PONTI

p.a.

p.p.

D. JOSÉ MA DE GABRIEL OLIVER

Hoja única

14317

Fig. 1

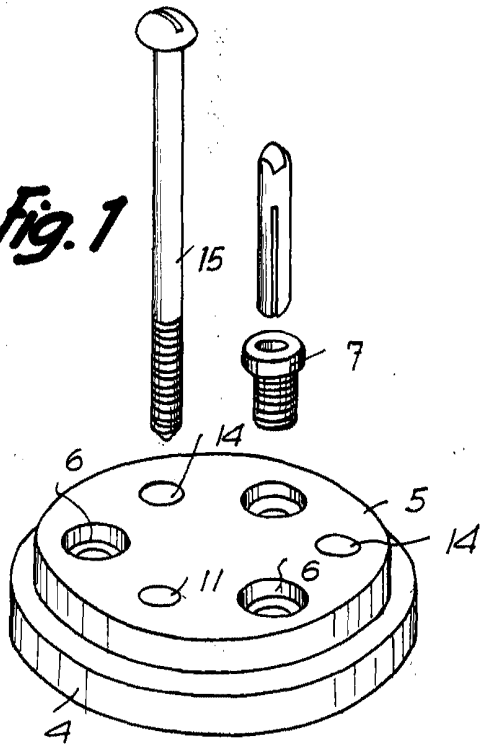


Fig. 2

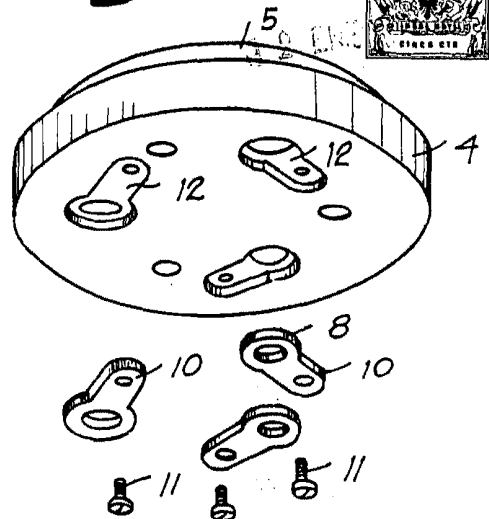
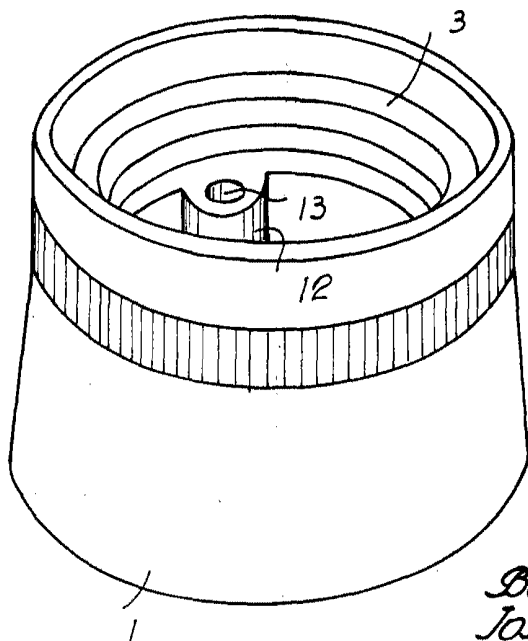
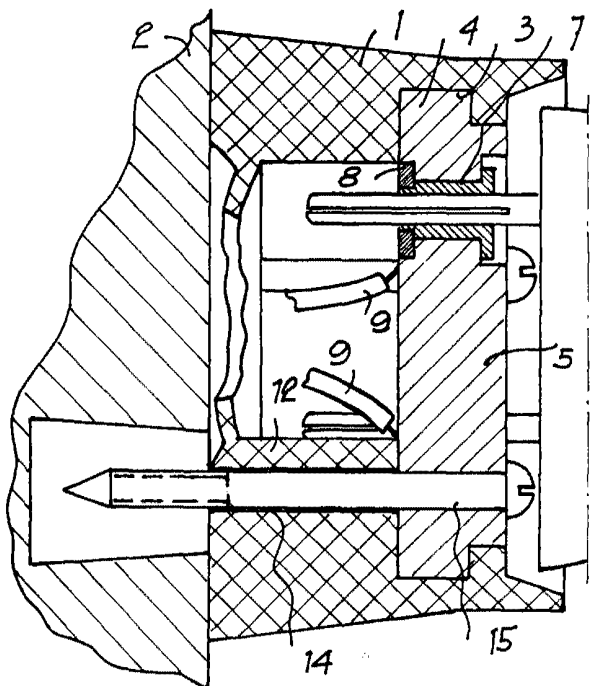


Fig. 3



Barcelona,
José M^o de Gabriel Oliver

D.º R. FONTE

21 JUN 1967