



JUL. 1932.

EB/. =

MEMORIA DESCRIPTIVA

para una patente de introducción por diez años, por " Pieza de unión para mangas de lavado, con casquillo cónico " a favor de la razón social Española de Perforaciones y Pozos, S. A., residente en Madrid. c. Ardemans, 60. -

El invento tiene por objeto una pieza de unión para mangas de lavado, que sirvan especialmente para fines de perforaciones profundas. Consta de un casquillo cónico, que comprime a varias mordazas de casquillo, contra la parte de manga que enchufa exteriormente, a una em-
5 bocadura. Con respecto a las piezas de unión conocidas, consiste en que caracterizamos en que el casquillo cónico puede ser apretado sobre las mordazas de casquillo, correspondientemente conformadas, por medio de tornillos que son articulados en la pieza de unión y engranan con sus roscas por detrás de orejas del casquillo cónico. De esta manera es
10 conseguido que las mordazas de casquillo se mantengan en la situación que una vez se les aiera, y no puedan desplazarse, como ocurre en una unión conocida, en la dirección de la circunferencia de la manga, lo



JUL. 1932.

que tiene por consecuencia un deterioro de la manga y en mangas de gran diámetro, que pueda perderse la obturación de empaquetadura, por no permanecer homogéneos los espacios intermedios entre las mordazas de casquillo. Aún cuando es conocida otra unión de manga, en la embocadura de la cual son articuladas mordazas de casquillo, y estas son oprimidas contra la manga por medio de un anillo, tiene el inconveniente de que la obturación de empaquetadura solo es limitada porque las mordazas de casquillo unicamente son oprimidas principalmente hacia sus extremos libres. Frente a este inconveniente y con arreglo al presente invento la manga, enchufada en la pieza de unión, tiene una unión hermética y completamente segura en el funcionamiento, es decir, que es imposible que se suelte hasta en las máximas presiones y sacudidas del funcionamiento.

El dibujo representa el invento en un corte longitudinal.

La pieza de unión consta de la brida o parte rebordeada a, con la embocadura b, convenientemente atornillada, la cual enchufa dentro de la manga c. El extremo de la manga enchufado es rodeado por las mordazas de casquillo d, las cuales tienen exteriormente la forma cónica y por medio de un casquillo e, que interiormente una forma correspondiente, son oprimidas contra el extremo de la manga, con lo cual se verifica también su íntima unión con la embocadura b. Para apretar el casquillo e, sirven los pernos - tornillos f, articulados en la forma conocida en la brida a, los cuales descansan en muescas de un reborde o de orejas e', y por detrás de estas son atornillados en tuercas. A tornillando estas últimas es apretado el casquillo e, sobre las mordazas d.

Cuando aumenta la presión de funcionamiento, la manga hace que las mordazas de casquillo d, que encajan en ella, con asientos anulares dentados, sean apretadas de un modo progresivo ascendente, en virtud de la forma interior cónica del casquillo e.



JUL. 1932.

N O T A. -

Descrito suficientemente el presente invento lo que se declara como no prácticado en España, son las siguientes reivindicaciones:

1. - Pieza de unión, especialmente para fines de perforaciones profundas, en la cual un casquillo cónico oprime a varias mordazas de casquillo contra una parte de mangá que enchufa exteriormente en una embocadura, caracterizada (la pieza de unión) porque en la brida (a) perteneciente a la embocadura (b) son articulados tornillos (f) en sí conocidos, cuyos pernos descansan en orejas taladradas (e') del casquillo (e) y presentan partes roscadas que sujetan por detrás a las prejas, (e').

2. - " Pieza de unión para mangas de lavado, con casquillo cónico " según se describe y reivindica en esta memoria descriptiva y se ilustra con los planos que a la misma se acompañan.

Consta esta descripción de tres hojas foliadas y escritas a máquina por una sola de sus caras.

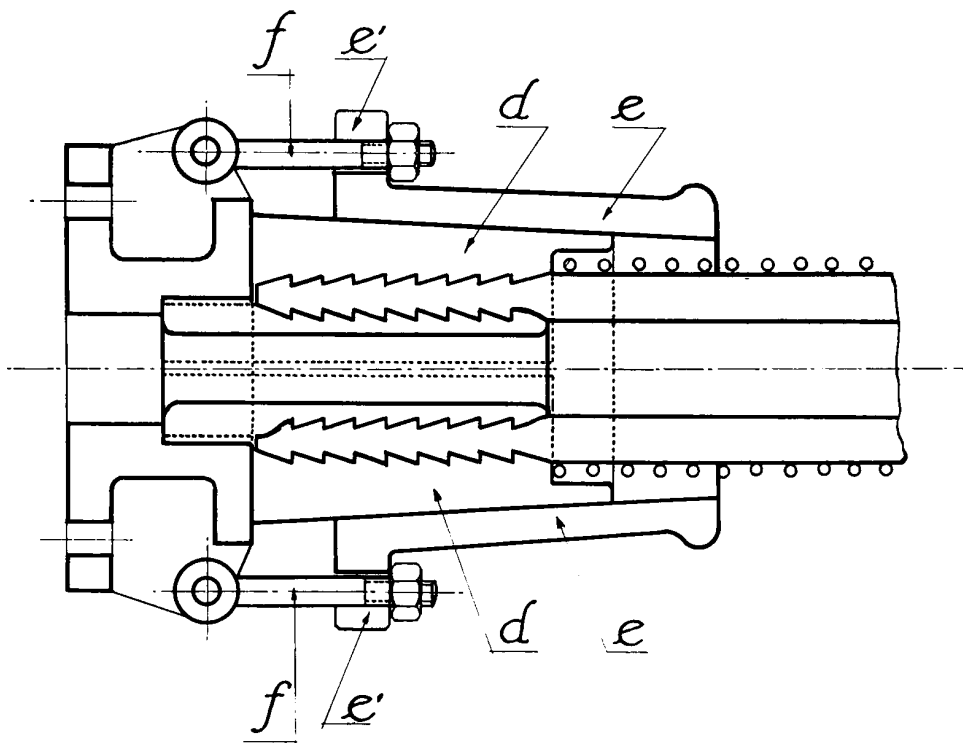
Madrid, á 6 de julio de 1932. -

Leocadio López y López. =

P.P.=



Fig. 1



LOPEZ
[Handwritten signature]