

27074



M E M O R I A D E S C R I P T I V A

que se acompaña a la solicitud de un

MODELO DE UTILIDAD

que se solicita por veinte años en España, a favor de D. Miguel Martínez Cantullera, de nacionalidad española, domiciliado en BARCELONA.- Duque de la Victoria, 14.

p o r

" UN GUARDABARROS SEÑALIZADOR PARA VEHICULOS "

.....

El presente registro de Modelo de Utilidad, concierne como su enunciado indica, a un protector señalizador para vehículos, de acuerdo con la descripción detallada que del mismo se realiza, debiendo interpretarse siempre este concepto en su más amplio sentido y nunca en limitativo.

5

Los principios del Modelo, recaen sobre un guardabarros adaptado en las ruedas posteriores del vehículo y que comporta un medio señalizador reflectante, que forma parte integrante del mismo.

10

Para la debida comprensión de este objeto, se adjunta a la presente memoria descriptiva, una hoja de planos en la que a título de ejemplo se representan todas y cada una de las partes que lo forman y relación que guardan entre sí.

15

En la citada hoja de dibujos queda representado:
FIGURA PRIMERA.- Es una vista frontal del guarda



barros señalizador, cuyo registro se preconiza.

FIGURA SEGUNDA.- Es un despiece en sección longitudinal del mismo.

20 En estas figuras y con el mismo valor en ambas, se aprecian las siguientes referencias:

1.- Guardabarros propiamente dicho, constituido por un faldón adaptado en la parte posterior de las ruedas traseras y que protegen de el barro a la carrocería en la fase de rodaje, así como su dispersión en distintas direcciones.

25 Estos guardabarros está formado por una banda de material resistente y flexible, de forma apropiada a su finalidad y que cuenta con medios de fijación con posibilidad de desmontaje.

30 2.- Elemento reflectante, de forma y dimensiones apropiadas, que en su parte interior presenta una disposición multiprismática, determinativa de la formación de una pluralidad de facetas reflexivas de la luz recibida y que señala complementariamente la posición del vehículo, tanto en su marcha como parado.

35 3.- Plano previsto entre el señalizador propiamente dicho y el faldón detalle de la figura 2ª del plano anexo, que protege al plano reflectante.

Dicho protector interior presenta sus bordes perfilados para facilitar el ajuste sobre el elemento reflexivo -2- a cuyo fin están relacionadas sus formas y dimensiones.

40 Este plano crea una cámara cerrada con el propio señalizador.

45 4.- Remaches o medios similares de fijación de la pieza -2- con la placa -3- y faldón -1- detalle de la citada figura 2ª de la adjunta ilustración, dispuestos en forma pasante en perforaciones con este fin constituidas en los elementos referidos.

5.- Perforaciones mencionadas.

6.- Disposición multiprismática dispuesta en el interior de la pieza -2-.

20 FEB



50 En la fabricación de este dispositivo, se utilizarán los materiales más adecuados y su forma y dimensiones serán las más convenientes, no existiendo sobre el particular ninguna limitación

55 Descrita suficientemente la naturaleza del Modelo, se hace constar expresamente que cualquier modificación de detalle que se introduzca en el mismo, se considerará incluida dentro de esta protección, en tanto que no altere o modifique esencialmente su finalidad característica.

N O T A

"="="="="="="

Por último, se declaran de novedad y utilidad las siguientes:

R E I V I N D I C A C I O N E S

"="="="="="="="="="="="="="="="="="="

60 1ª.- Un guardabarros señalizador para vehículos, caracterizado esencialmente porque comprende la disposición de un faldón de material resistente y flexible, de forma y dimensiones apropiadas, que cuenta con medios de fijación sobre la parte posterior de las ruedas traseras, comportando este faldón, un elemento reflectante incorporado con caracter desmontable por medio de remaches pasantes a través de un marco exterior, una placa interior ;
65 el propio guardabarros, quedando cerrada la caja del señalizador por medio de unos perfiles periféricos escalonados coincidentes ; presentando el elemento reflexivo, una disposición multiprismática cuyo facetado refleja la luz recibida e indica la posición del vehículo tanto en marcha como parado.
70

2ª.- UN GUARDABARROS SEÑALIZADOR PARA VEHICULOS.

Todo ello tal y como se describe en el cuerpo de la presente memoria y se reivindica en su nota.

Esta memoria consta de cuatro hojas foliadas y mecanografiadas por una sola de sus caras y a dos espacios.

- 4 -

127074



20 EN

Madrid 19 enero de 1.967

POR AUTORIZACION DEL SOLICITANTE.

José Luis Rodríguez Pomatta
P. P.

127 74

Fig. 1

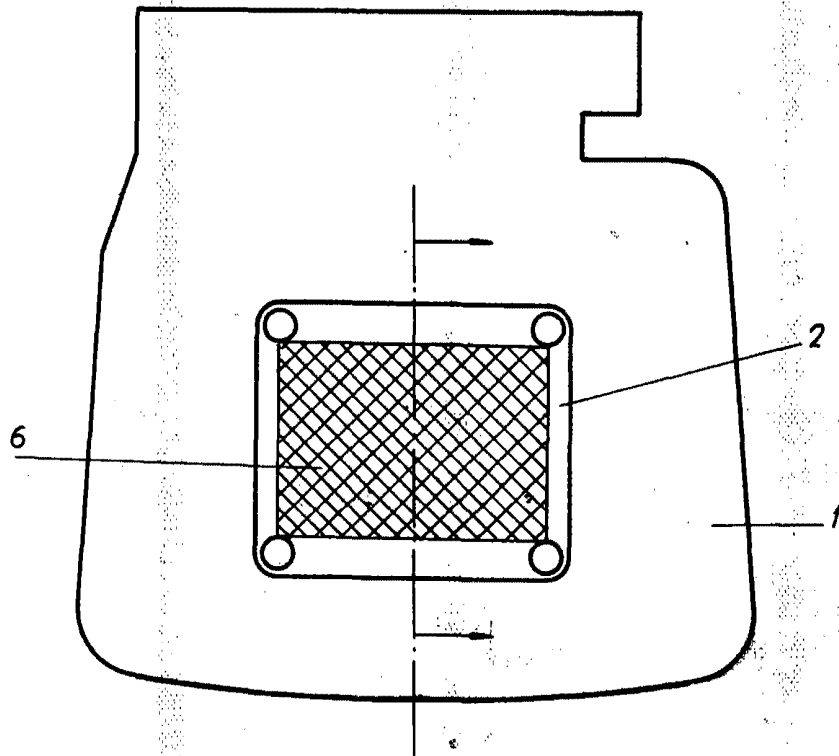
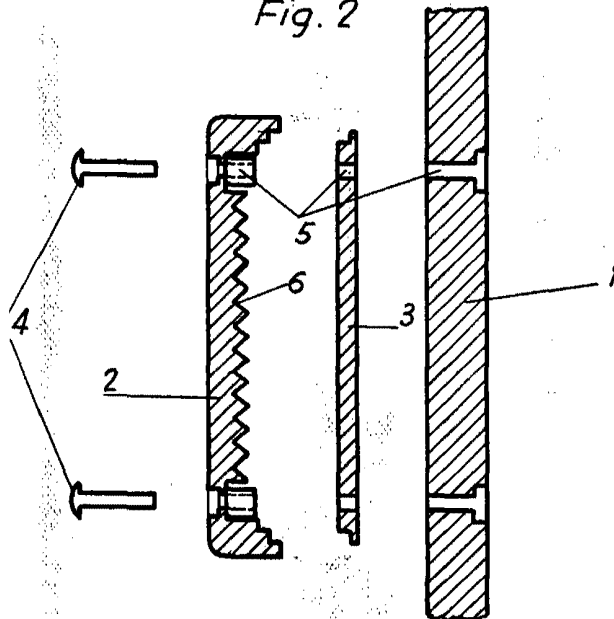


Fig. 2



Escala variable.

Madrid, 20 ENE. 1961

José Luis Rodríguez Pomatta
P. P.