

126932



MEMORIA DESCRIPTIVA

que se acompaña  
a la solicitud de

una patente de INVENCION por veinte años en España  
a favor de

Dn. Máximo LARIO GOMEZ, vecino de TERUEL, Democracia nº. 3

por

UN PROCEDIMIENTO PARA LA FABRICACION DE SUELAS DE CAÑAMO O MA-  
TERIAS SIMILARES CON REBORDE DE GOMA PROCEDENTES DE CUBIERTAS  
DE NEUMATICOS DESECHADOS.

.....  
.....

El autor de la presente invención ha descrito en la memoria de  
la patente de Invención nº.124.756 un procedimiento para el gra-  
bado permanente de dibujos sobre suelas recortadas de cubiertas  
de neumáticos, que es la base del procedimiento que explicamos  
a continuación para fabricar suelas de cañamo y otras materias  
similares, con bordes de goma procedentes de cubiertas de nau-  
máticos desechados.

5

Se comienza por recortar de las cubiertas mencionadas, tiras  
de goma, de longitud aproximada a la del largo de la suela que



10. Se desea fabricar. Dos de estas tiras se colocan alrededor de un centro de suela de cañamo, y se introduce el todo en un molde sometiendo a fuerte presión, despues de impregnar el borde de la suela de cañamo con una disolución de goma, a fin de que las tiras de goma se adhieran firmemente a los mencionados bordes.

15. El molde así cargado, se introduce en un autoclave, a una presión de 2 a 7 atmosferas, durante unos veinte minutos y despues se deja el molde fuera durante un tiempo igual.

20. El procedimiento descrito produce una suela cuyo interior o centros de cañamo o otra materia semejante y cuyos bordes son de goma, como indica el dibujo adjunto, en el cual la porción designada con el nº 1, representa el interior de cañamo y la designada con el nº 2 representa el borde de goma. El ancho de este borde en relación con el centro de cañamo puede variar cuanto convenga. La unión de las dos tiras de gomase realiza por la puntera y el talón. El bord de la suela puede llevar dibujos de cualquier genero impresos por una matriz situada en el molde

25. El procedimiento descrito tiene la gran ventaja de que es posible utilizar para los bordes de goma, tiras de material sacadas de fragmentos de cubiertas y partes de difícil aplicación por lo que la fabricación resulta muy barata.

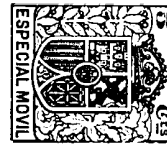
30. La suela obtenida es de gran resistencia, porque la goma de cubierta del borde es muy dura. Sin embargo, la suela no produce tanto calor al pie como las que son enteramente de goma y tiene una gran flexibilidad.

35. La suela mencionada se aplican a todo genero de calzado.

#### N O T A

En resumen: La patente recaera sobre las reivindicaciones siguientes:

40. 1ª Un procedimiento para la fabricación de suelas de cañamo o materias similares con reborde de goma procedentes de cubiertas de neumaticos desechados, en el cual se colocan alrededor de un



centro de suela de cañamo o material similar dos tiras de goma  
 45. vacadas de las cubiertas de neumaticos desechados, introduciéndose el todo en un molde y sometiendo a fuerte presión, después de impregnar el borde de la suela de cañamo de una disolución de goma a fin de que las tiras de goma se adhieran firmemente a los mencionados bordes

2ª.- Un procedimiento para la fabricación de suelas de cañamo o materias similares con reborde de goma procedente de cubiertas de neumaticos desechados, en el cual el molde cargado como se indica en el parrafo anterior, se introduce en un autoclave durante unos veinte minutos, a una presión de 2 a 7 atmosferas y después se deja fuera durante otros veinte minutos.

50.

3ª.- Un procedimiento para la fabricación de suelas de cañamo o materias similares con rebordes de goma procedentes de cubiertas de neumaticos desechados que produce suelas de gran baratura y resistencia y flexibilidad y no calientan el pie, reuniendo ventajas considerables sobre las que actualmente se fabrican.

55.

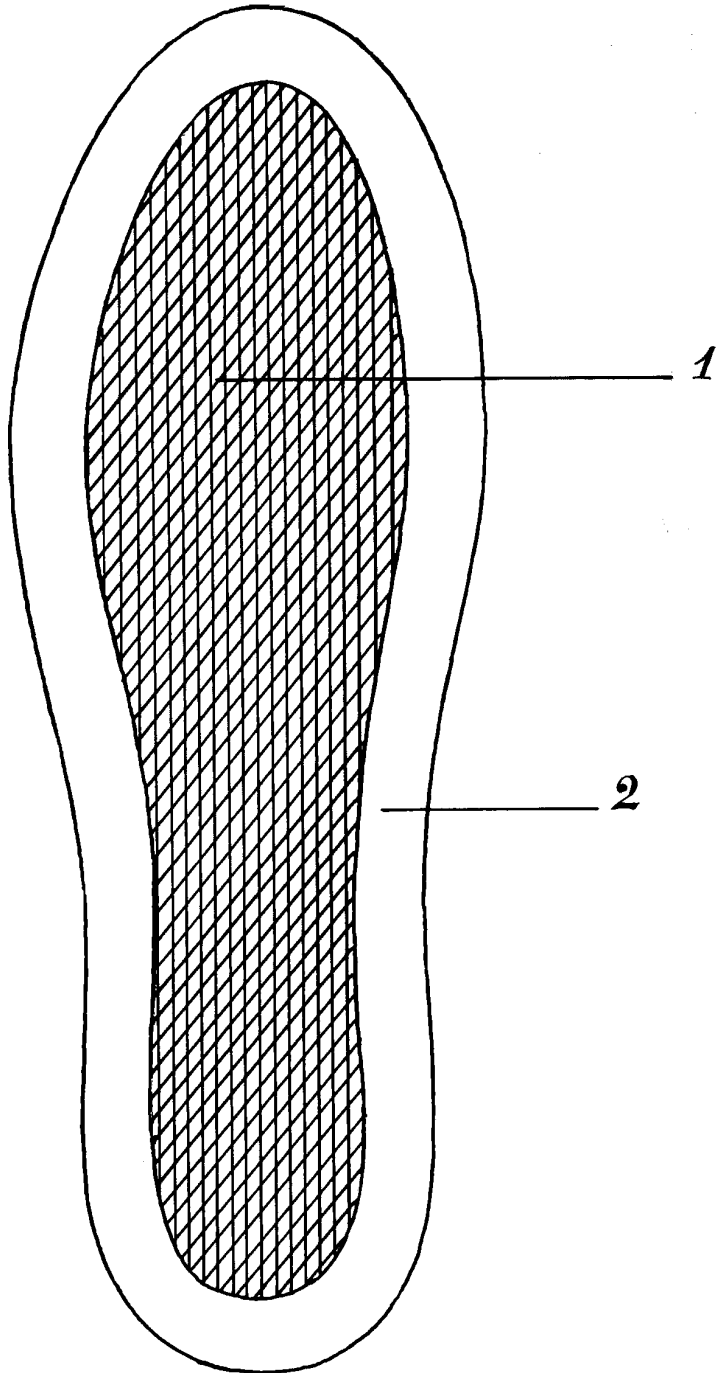
4ª.- Se reivindica por último como objeto sobre el que ha de recaer la patente de invención que se solicita por

60. UN PROCEDIMIENTO PARA LA FABRICACION DE SUELAS DE CANAMO O MATERIAS SIMILARES CON REBORDE DE GOMA PROCEDENTES DE CUBIERTAS DE NEUMATICOS DESECHADOS.

65. Todo conforme queda expresado en la presente memoria que consta de tres hojas escritas a maquina por una sola cara y dibujos que se acompañan.

Madrid 8 de Junio de 1,932

126932



esquema variable

Modelo de tipo de 1932