



MEMORIA DESCRIPTIVA

que se acompaña

a la

solicitud de una patente de invencion por veinte años en España a

favor de

Don Ubbano Aguirre Berridi, domiciliado en Legazpi num. 1 en San

Sebastian (Guipuzcoa)

por

UN DISPOSITIVO PORTA-HERRAMIENTAS ADAPTABLE A LAS MAQUINAS CEPILLADORAS

Y LIMADORAS DE TODA CLASE, PARA HIERRO Y METALES.

====oOo====

La presente invencion se refiere a un dispositivo, porta-herramientas adaptable a las maquinas cepilladoras y limadoras de metales, y se caracteriza esencialmente, por constituir un doble soporte que permite mediante la utilizacion de una herramienta doble, aumentar el rendimiento de dichas maquinas al doble, efectuando el trabajo de cepillado y limado tanto en el movimiento de avance como en el de retroceso.

Otros detalles y caracteristicas del dispositivo resaltaran de la descripcion que sigue, realizada con referencia a los adjuntos dibujos e n los que se muestra esquematicamente una forma de realizacion del invento



10 En dichos dibujos, la figura 1 es una vista en plano del dispositivo.
vo.

La figura 2 es una vista en perfil correspondiente.

La figura 3 es una vista de extremo.

La figura 4 es un corte por la línea de puntos de la fig. 1.

15 Conforme se aprecia en los dibujos el dispositivo comprende el porta-herramientas 1 que es el que actúa al avanzar la máquina. La herramienta va dispuesta en el canal 2 y sujeta por un tornillo prisionero
• 3. En la misma pieza se dispone el segundo porta-herramientas 4 con su canal 5, en el que va dispuesta asimismo la herramienta sujeta por
20 el tornillo prisionero 6. Esta herramienta por la posición que ocupa al ser colocada, actúa en el movimiento de retroceso de la máquina.

Con el fin de que al efectuar cada herramienta el movimiento de retroceso, no se agarre a la pieza que se trabaja, se ha previsto un dispositivo de movimiento que al verificar el retroceso elevan las
25 herramientas, accionando para este fin sobre un bulón cónico de acero al cromo-níquel num. 9 y 10 respectivamente para cada porta-herramienta.

El armazón del dispositivo 11 se establece en una pieza única de acero fundido, estableciéndose dos nervaduras 12 y 13 con el fin de re-
30 forzar el porta-cuchillas 5 que actúa al retroceder la máquina.

Los materiales empleados se entienden son los apropiados en cada caso, señalándose especialmente el empleo de aceros al cromo-níquel, excepto en el armazón que puede ser de acero fundido.

El dispositivo es susceptible de modificaciones de forma y tamaño
35 sin salirse de sus principios fundamentales.

N O T A.

=====

La presente invención, comprende las siguientes reivindicaciones:

1.- Un dispositivo porta-herramientas, adaptable a las máquinas ce-



JUN. 1932

pilladoras y limadoras de toda clase, para hierro y metales, caracterizado esencialmente por establecerse una armazon con dos portaherramientas establecidos en posicion opuestas entre si, en forma tal que la herramienta dispuesta sobre uno de ellos accione en el movimiento de avance de la maquina y otra en el de retroceso.

2.- Un dispositivo segun la reivindicacion 1, caracterizado esencialmente por establecerse en cada uno de los porta-herramientas dispositivos de levantamiento de los mismos, que entran en funcion al realizar cada herramienta su movimiento de retroceso, evitando asi su agarrotamiento sobre la pieza que se trabaja

3.- Un dispositivo segun la reivindicaciones anteriores, caracterizado por preverse lateralmente al porta-herramientas que actua durante el movimiento de retroceso de la maquina, nervaduras de refuerzo formando parte integrante de la masa del soporte general del dispositivo.

4.- En resumen se reivindica como de exclusiva invencion y como objeto sobre el que ha de recaer la patente que se solicita por veinte años en España: UN DISPOSITIVO PORTA-HEPFRAMIENTAS ADAPTABLE A LAS MAQUINAS CEPILLADORAS Y LIMADORAS DE TODA CLASE, PARA HIERRO Y METALES.

Todo conforme queda descrito en la presente Memoria que consta de tres hojas escritas a maquina por una sola cara y dibujos que se acompañan.

Madrid 6 de junio de 1932.
LEOCADIO LOPEZ Y LOPEZ

P.P.

U. Aguirre

Hoja unica

fig.1

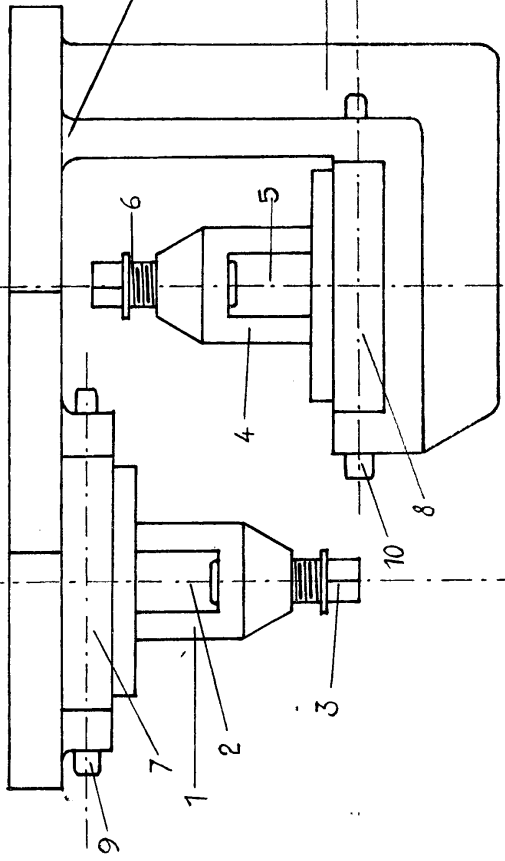


fig.3

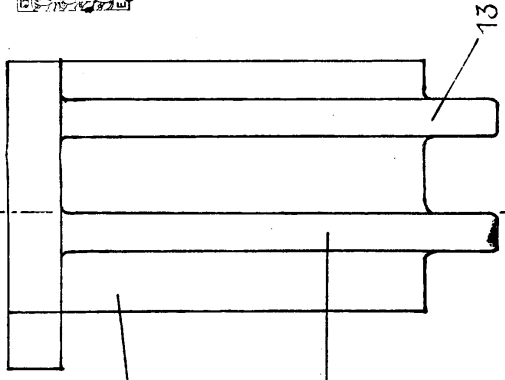


fig.2

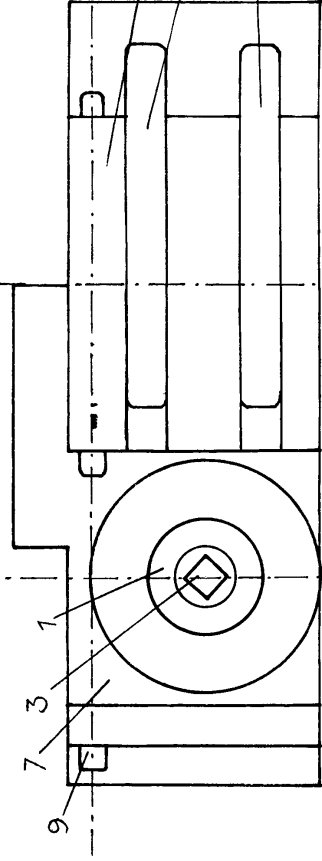
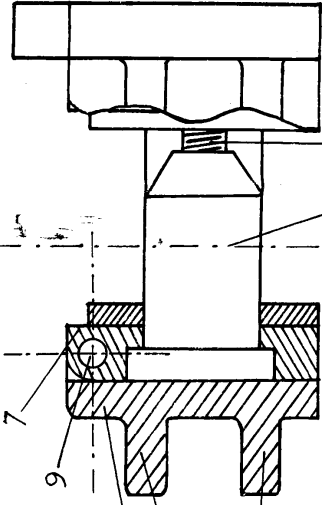


fig.4



U. Aguirre
DISEÑADOR
P.R.
U. Aguirre