

120 821



1967

M O D E L O
D E
U T I L I D A D

por "UN VASTAGO PERFECCIONADO PARA BICICLETAS Y CICLOMOTORES",
a favor de la razón social española NACIONAL MOTOR, S.A.
domiciliada en MOLLET DEL VALLES (Barcelona), calle Berenguer
III, nº 50.

= . =

MEMORIA DESCRIPTIVA

El presente modelo de utilidad se refiere a
un vástago perfeccionado para bicicletas y ciclomotores.

5. En la invención se ha ideado un vástago de dirección
especialmente destinado para bicicletas y ciclomotores, el
cual puede ser desmontado rápidamente a fin de separar la
rueda delantera, con la horquilla y el manillar de la
dirección, del chasis y parte trasera de una bicicleta o
ciclomotor.

10. La característica esencial de éste vástago
desmontable es la de estar constituido por un cuerpo

= 2 =

123 821

-78



5. cilindrico solidario al chasis en su extremo superior, mientras que en el inferior tiene una forma tal que coincide con la forma de un tope solidario a la horquilla portadora de la rueda delantera, tope que cumple las misiones de servir de apoyo al vástago y de guía de la misma al coincidir las formas de vástago y tope.

10. El vástago de dirección va guiado en el extremo inferior por el tope y en el superior por un casquillo guía solidario de la horquilla portadora de la rueda delantera.

15. Para montar la bicicleta o ciclomotor, se introduce el vástago por el casquillo guía hasta aplicarse al tope, fijandose en esta posición mediante un gatillo que actúa una vez alcanzada la posición de acoplamiento al tope.

Para desmontarse basta actuar sobre el gatillo y sacar el vástago del tope y del casquillo guía.

20. Puede también ejecutarse fijando el vástago por su extremo inferior a la horquilla portadora de la rueda delantera, siendo entonces el tope y el casquillo guía solidarios al chasis de la bicicleta o ciclomotor, actuando entonces el mecanismo de forma igual a la descrita en la anterior versión.

25. Con el fin de facilitar la explicación se acompaña a la presente invención, de una lámina de dibujos en la que se ha representado un caso de realización que se cita a título de ejemplo.

= 3 =

120 821



En los dibujos:

La figura única, representa una sección axial del vástago, en la que se representa con =1= y =2=, la horquilla portadora de la rueda delantera, el casquillo guía =3=, el tope =4=, el vástago de dirección =5=, el gatillo =6= y la parte inferior del vástago horquilla =7=.

5.

El modelo, dentro de su esencialidad, puede ser llevado a la práctica en otras formas de realización que difieran en detalle de la indicada a título de ejemplo en la descripción y a las cuales alcanzará igualmente la protección que se recaba. Podrá, pues, construirse en cualquier forma y tamaño, con los materiales más adecuados por quedar todo ello comprendido en el espíritu de las reivindicaciones.

10.

15.

= . =

123 821

- 7 ENERO



N O T A

Descrito el objeto y utilidad de la presente invención, lo que se declara como no divulgado ni practicado en España, comprende las siguientes reivindicaciones:

5. 1.- Un vástago perfeccionado para bicicletas y ciclomotores, caracterizado esencialmente por el hecho de comprender un cuerpo cilindrico solidario por su extremo inferior a la horquilla portadora de la rueda delantera, presentando el chasis de la bicicleta o ciclomotor, un tope y un casquillo solidarios al mismo, realizando este tope la misión de servir de apoyo al vástago de dirección y guia del mismo, al coincidir las formas de vástago y tope.
- 10.
15. 2.- Un vástago perfeccionado para bicicletas y ciclomotores.

Según se describe y reivindica en la presente

= 5 =

120 321



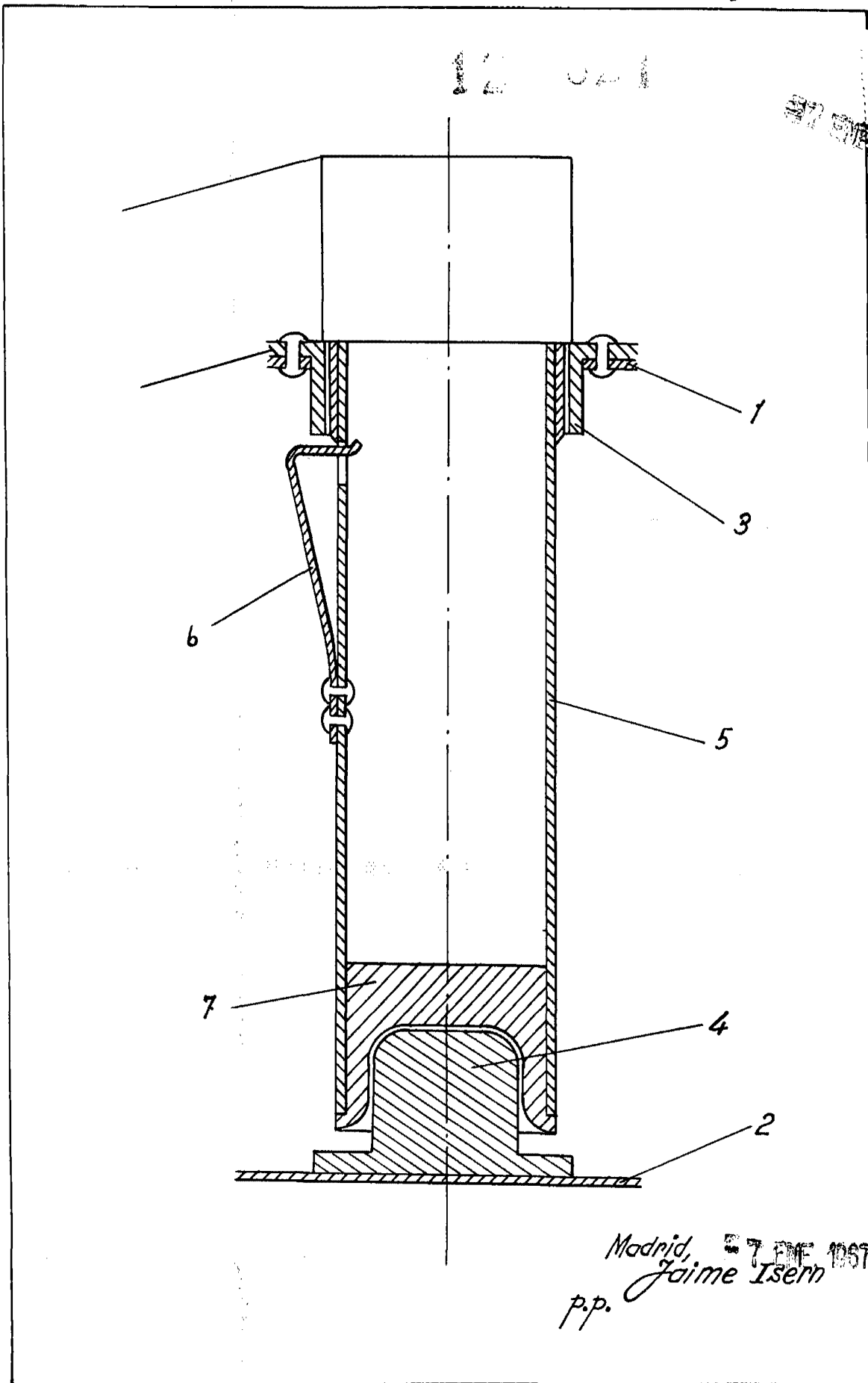
memoria descriptiva que consta de cinco páginas foliadas y escritas a máquina por una sola de sus caras y acompañadas de una lámina de dibujos.

Madrid, a 7 ENE. 1967

5.

pa. JAIME ISER
PA

Firmado: LUIS REY PADILLA



Madrid, 7 ENE 1967
Jaime Isern
p.p.