



1967

126 820

M O D E L O  
D E  
U T I L I D A D

por "UN VASTAGO DE DIRECCION DESMONTABLE PARA BICICLETAS Y CICLOMOTORES", a favor de NACIONAL MOTOR, S.A, de nacionalidad española, domiciliado en MOLLET DEL VALLES (Barcelona) calle Berenguer III, nº 50.

= . =

MEMORIA DESCRIPTIVA

El presente modelo de utilidad se refiere a un vástago de dirección desmontable para bicicletas y ciclomotores.

5. Mas concretamente, la invención consiste en esencia en una varilla-vástago de dirección que puede desmontarse rápidamente a fin de separar la rueda delantera, con la horquilla y el manillar de dirección, del chasis y parte trasera de una bicicleta o ciclomotor.

10. Se caracteriza este vástago de dirección desmontable por estar constituido por un cuerpo cilindrico el cual es



5. solidario al chasis en su extremo superior, mientras que en el inferior tiene una forma tal que coincide con la forma de un tope, solidario a la horquilla portadora de la rueda delantera, tope que cumple las misiones de servir de apoyo al vástago de dirección y de guía del mismo al coincidir las formas de vástago y tope.

10. La varilla-vástago de dirección va guiada en el extremo inferior por el tope, y en el superior por un casquillo guía solidario de la horquilla portadora de la rueda delantera.

15. Para montar la bicicleta o ciclomotor se introduce la varilla-vástago por el casquillo guía hasta aplicarse al tope, fijándose en esta posición mediante un gatillo que actúa una vez alcanzada la posición de acoplamiento al tope.

Para desmontarse basta actuar sobre el gatillo y sacar el vástago del tope y del casquillo guía.

20. La fijación del vástago puede realizarse por su extremo inferior a la horquilla portadora de la rueda delantera siendo entonces el tope y el casquillo guía solidarios al chasis de la bicicleta o ciclomotor, actuando entonces el mecanismo de forma igual a la descrita en la anterior versión.

Esta fijación presenta las siguientes ventajas:

25. a) Permite desmontar rápidamente la bicicleta o ciclomotor.

b) Se logra una elevada rigidez en el chasis de la

= 3 =

126 820



bicicleta o ciclomotor, ya que éste no tiene ningún elemento desmontable ni plegable.

5. c) Se elimina en el sistema de dirección los cojinetes a bolas, ya que los cojinetes que facilitan el giro del manillar quedan constituidos por el casquillo guía y el tope.

10. Con el fin de facilitar la explicación, se acompaña a la presente memoria descriptiva de una lámina de dibujos en la que se ha representado un caso de realización que se cita a título de ejemplo.

En los dibujos:

La figura única, representa una sección axial del vástago de dirección, casquillo guía y tope.

15. En la figura se aprecian con el número =1= y =2=, la horquilla portadora de la rueda delantera, casquillo guía =3=, tope =4=, vástago de dirección =5=, gatillo =6=, parte inferior del vástago =7=.

20. El modelo, dentro de su esencialidad, puede ser llevado a la práctica en otras formas de realización que difieran en detalle de la indicada a título de ejemplo en la descripción y a las cuales alcanzará igualmente la protección que se recaba. Podrá, pues, construirse en cualquier forma y tamaño, con los materiales mas adecuados, por quedar todo ello comprendido en el espíritu de las
25. reivindicaciones.

= . =

= 4 =



120 820

### N O T A

Descrito el objeto y utilidad de la presente invención, lo que se declara como no divulgado ni practicado en España, comprende las siguientes reivindicaciones:

5.                   1.- Un vástago de dirección desmontable para bicicletas y ciclomotores, caracterizado esencialmente por el hecho de comprender un cuerpo cilíndrico solidario en su parte superior al chasis de la bicicleta o ciclomotor, presentando su extremo inferior una forma tal
10.                   que coincide con la forma de un tope, solidario a la horquilla portadora de la rueda delantera, tope que cumple las misiones de servir de apoyo al vástago de dirección y de guía del mismo, al coincidir las formas de vástago y tope.
15.                   2.- Un vástago de dirección desmontable para bicicletas y ciclomotores.

Según se describe y reivindica en la presente

= 5 =



123 820

memoria descriptiva que consta de cinco páginas foliadas y escritas a máquina por una sola de sus caras, y acompañadas de una lámina de dibujos.

Madrid, a 7 ENE. 1967

5.

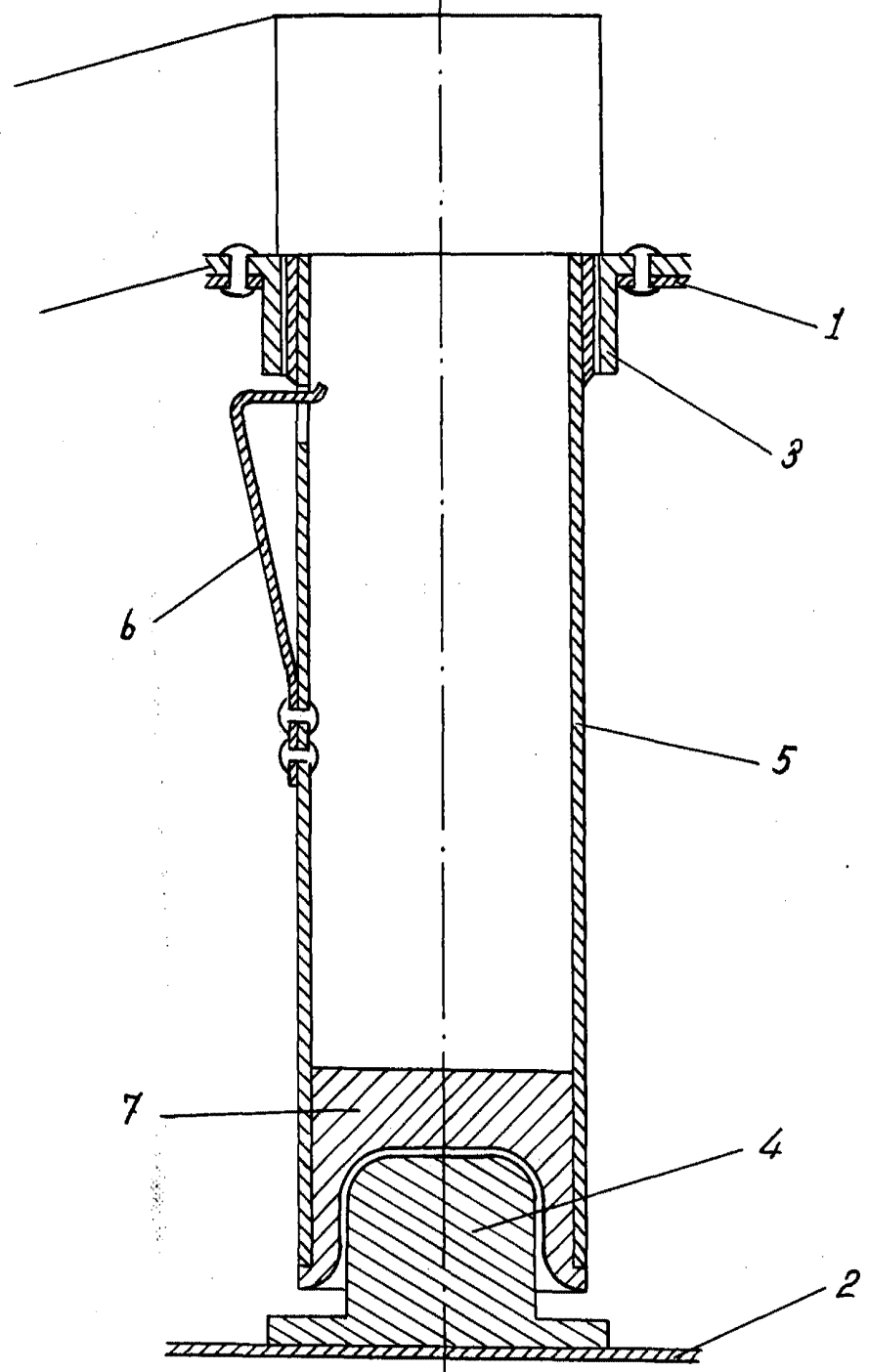
p.a.

**JAIME ISERN**

p. p.



121 820



*Madrid, 27 JUN 1907*  
*p.p. Jaime Isern*