

126769



MEMORIA DESCRIPTIVA
para solicitar
PATENTE DE MODELO DE UTILIDAD
e n
E S P A Ñ A
por VEINTE años

por "MAQUINA ELECTRICA CORTADORA DE FIAMBRES"

A nombre de:

Elementos Mecánicos Especiales, S.A., entidad de nacionalidad española,

domiciliada en:

Tarrasa (Barcelona), calle Salvá, nº 150

El objeto de la presente solicitud de modelo de utilidad, se refiere a una máquina eléctrica cortadora de fiambres, cuyas características de novedad le confieren la cualidad de aportar, a la función a que se destina, las siguientes ventajas:

5

126769



a.- Posee un deslizamiento suave a la par que una rigidez absoluta debido a que la corredera del carro va montada sobre cuatro rodamientos a bolas fijos y uno desplazable.

10 b.- La mampara es amovible por mecanismo excéntrico, lo que permite contar con una mesa de trabajo ancha y despejada.

15 En la adjunta hoja de planos se ha representado una forma de ejecución del modelo de utilidad de que se trata.

La figura 1 representa una vista en alzado, con seccionado parcial.

20 La figura 2 representa una vista frontal, y La figura 3 representa un detalle de montaje del carro desplazable.

25 Como puede apreciarse, esta máquina cortadora de fiambres que se preconiza, comprende un bastidor o pié (1) en el que va acoplado un electromotor (2) que, mediante transmisión a poleas, acciona al eje de la cuchilla (3) montado sobre rodamientos.

La mampara (4) es desplazable mediante el mecanismo excéntrico, compuesto por la excéntrica (5), el pasamano (6), la rótula (7), el eje graduador (8), y la arandela (8').

30 El carro (9) va montado deslizante en los carriles (10) y (11) apoyando en éste mediante los cojinetes (12), (13), (14) y (15) fijos y el (16) desplazable.

35 El resto de la construcción es esmerado y puede verse como va el plato (17) acoplado al contraplato (18) y el pomo de unión (19).

126769



Se aprecia asimismo el carro (9) y su soporte (20).

40 Como se ha dicho la conducción del eje de la cuchilla se efectúa mediante una polea motriz (21) que arrastra a otra conducida (22) mediante una correa (23).

Este modelo es realizable en cualesquiera tamaños y materiales adecuados, siendo susceptible de toda clase de modificaciones de detalle, en tanto que éstas no alteren su fundamento.

45 -:- N O T A -:-

Los puntos de invención propia y nueva que se presentan para que sean objeto de esta patente de modelo de utilidad, en España, por veinte años, son los siguientes:

50 1º.- Máquina eléctrica cortadora de fiambres, caracterizada por que su mampara es desplazable mediante un mecanismo excéntrico formado por una excéntrica, un pasamano, una rótula, un eje graduador y una arandela.

55 2º.- Máquina eléctrica cortadora de fiambres, caracterizada por que su carro va montado deslizante rodando sobre rodamientos, de los que cuatro son fijos y uno desplazable.

60 3º.- "MAQUINA ELECTRICA CORTADORA DE FIAMBRES".

Tal y como se ha descrito en la memoria que antecede, representado en el dibujo que se acompaña y para los fines que se han especificado.

Consta la

120769



presente memoria descriptiva de cuatro hojas escritas
a máquina por una sola cara.

Madrid, 4 de Enero de 1967

126769

09

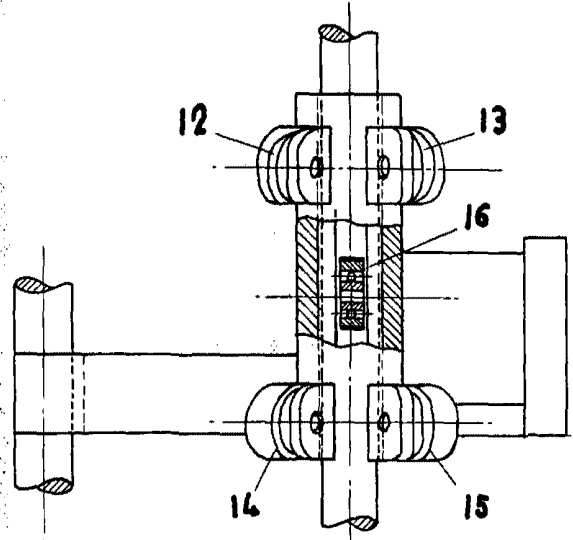


FIG. 3

4 ENE 1967

A large, stylized handwritten signature or set of initials in black ink, located in the lower right quadrant of the page.

ESCALA VARIABLE

126769

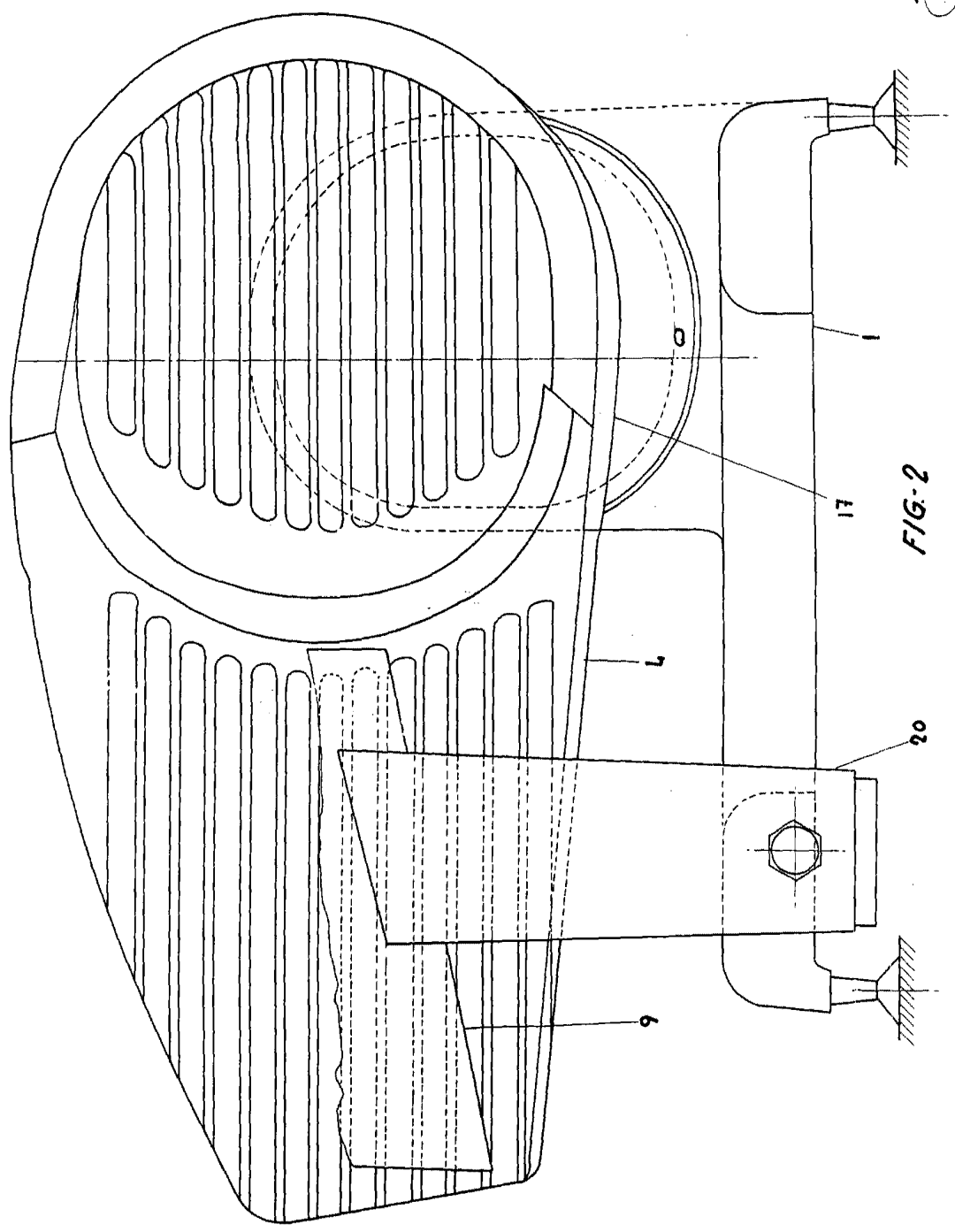


FIG-2

1. ENE 1967

126769

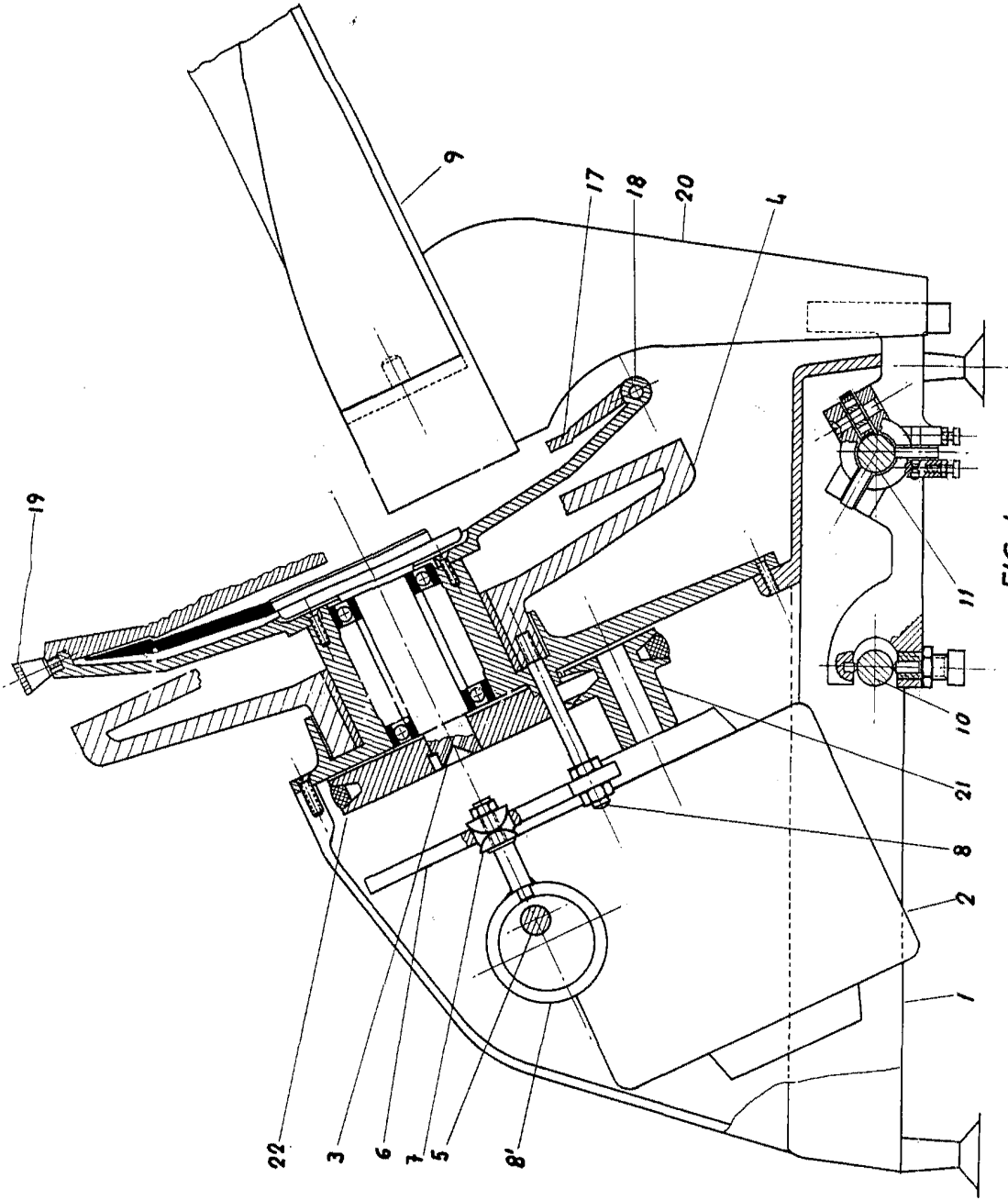
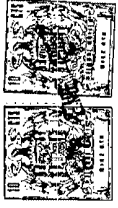


FIG-1

6 ENE 1967

[Handwritten signature]