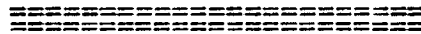




MEMORIA DESCRIPTIVA



Correspondiente a una patente de invención, que por veinte años para España y sus Colonias se solicita a favor de SILLERIAS SEGURA S.A. Compañía Anónima Española, con domicilio social en Madrid, calle de Roberto Castrovido número 4, sobre UN NUEVO GIRATORIO PARA ASIENTOS DE BUTACAS DE TEATRO ADAPTABLE PREFERENTEMENTE A COSTADOS METALICOS" clase 55, grupo 6º. del Nomenclator Oficial.



Una de las especialidades de Sillerias Segura S.A. es la construcción de butacas para teatros y cines, a cuyo perfeccionamiento y mejora dedica gran interés, consecuencia del cual es el "NUEVO GIRATORIO PARA ASIENTOS DE BUTACAS DE TEATRO ADAPTABLE PREFERENTEMENTE A COSTADOS METALICOS" que se describe en la presente memoria y que ofrece sobre sus similares, incluso sobre los anteriormente patentados por esta misma Sociedad las siguientes ventajas:

1º.- Gran superficie de roce entre las piezas fija y móvil que lo constituyen, debido a los conos macho y hembra de que van provistas, con lo cual el desgaste es menor y como con-



secuencia se evitan los movimientos en el asiento debido a las holguras y aun éstas si se produjeran pueden corregirse apretando la tuerca del tornillo pasante.

- 15 2ª.- Gran solidez é inamovilidad del cono que sirve de cojinete de giro de la pieza móvil en las distintas aplicaciones o montajes del giratorio, pues en el caso de ir montado sobre costados de madera, la fijación de la placa fija al costado, no está solamente supeditada a los tornillos roscados, sino que contribuyen muy eficazmente a dicha sujeción el tornillo pasante que sirve de eje de giro y el, mismo cono que vá embutido en la madera. En el caso de costados metálicos fundidos el cono de ajuste sale fundido en una pieza con el costado y cuando este sea de tubo de tubo de acero el cono de ajuste pertenece a un travesaño que se suelda o se atornilla sólidamente a los tubos. y
- 20
- 25
- 30 3ª.- Topes de límite de giro: fuertes por ser de una pieza con la placa o travesaño; eficaces por su grán distancia al eje de giro lo que da un par resistente al producido por el peso de la persona; de gran eficacia, y silenciosos por ir provistos de tacos de caucho o de cualquier otra sustancia amortiguadora.

El dispositivo giratorio que se describe es de nueva y propia invención de Sállerias Segura S.A. y viene representado en los adjuntos dibujos en la forma siguiente:

35

En la primera hoja aparece la forma y disposición dadas al giratorio para adaptarlo a costados o armaduras de



madera.

La Figura -A- representa la placa fija cuya otra proyec-
40 ción aparece en la figura -A'. En ambas puede apreciarse
el cono de ajuste y el taladro para el tornillo pasante que
sirven de cojinete a la pieza movil en su giro, asi como las
orejetas de tope con sus tacos.

La figura -B- representa la pieza móvil cuya otra proyec-
45 ción es la -B'. Adopta forma de escuadra, uno de cuyos la-
dos se fija al asiento y el otro lleva el taladro para el
tornillo de ajuste asi como el cono de ajuste con la placa
fija.

Las figuras -C- y -C' corresponden al conjunto de ambas
50 piezas montadas, y en la -C- aparece dibujada de trazos
la posición de la pieza móvil, cuando el asiento esté aba-
tido.

La hoja 2ª, de los dibujos, representa la disposición
dada al giratorio cuando se aplica a butacas construidas en
55 tubo de acero.

La figura -D- de dicha 2ª hoja representa el travesaño
o pieza fija que se suelda o atornilla a los tubos. Su otra
proyección es la -D'.

La figura -E- representa la pieza móvil con su planta
60 en la figura -E'.

Y la figura -F- muestra el conjunto de ambas con su eje
de giro que es un tornillo pasante con tuerca ranurada y
pasador de aletas, para evitar un aflojamiento. Otra proyec-



ción de dicho conjunto aparece en la figura -F'.

65 La hoja 3ª de los dibujos, representa el dispositivo adaptado a costados metálicos fundidos de una pieza. En este caso la parte fija del giratorio es parte integrante del costado o armadura y se vé claramente representada en las figuras -G- y -G' de la citada hoja nº 3.

70 La pieza móvil que adopta la forma acostumbrada se representa en las figuras -H- y -H'.

El conjunto del giratorio en sus dos proyecciones -I- -I', completa la representación del mismo.

(Todas estas figuras muestran claramente los conos de
75 ajuste entre las piezas fija y móvil asi como el modo de fijación y las orejetas de tope).

N O T A
=====

El objeto de la presente patente de invención ha de recaer sobre las siguientes reivindicaciones:

80 1ª.- UN NUEVO GIRATORIO PARA ASIENTOS DE BUTACAS DE TEATRO ADAPTABLE PREFERENTEMENTE A COSTADOS METALICOS que se caracteriza por la precisión y resistencia al desgaste del sistema de giro, conseguidos gracias a la disposición de ajuste cónico entre las piezas fija y móvil.

85 2ª.- UN NUEVO GIRATORIO PARA ASIENTOS DE BUTACAS DE TEATRO ADAPTABLE PREFERENTEMENTE A COSTADOS METALICOS caracterizado por la reivindicación Primera y por la solidez é inamovilidad del apoyo que sirve de punto ó eje de giro en cualquiera de sus aplicaciones: sobre costados de madera; ó a



90

costados metálicos, bien sean estos de tubo de acero o fundidos de una pieza.

95

3º.-UN NUEVO GIRATORIO PARA ASIENTOS DE BUTACAS DE TEATRO ADAPTABLE PREFERENTEMENTE A COSTADOS METALICOS caracterizado por las reivindicaciones primera y segunda, y por disponer de topes de limite de giro del asiento que tienen tres cualidades esenciales:solidez,eficacia, y ser silenciosos; conseguidas respectivamente, por constituir dichos topes una sola pieza con el elemento fijo, por su distancia al eje de giro ofreciendo un eficaz par resistente, y por ir provistos de tacos de caucho o cualquier otra materia amortiguadora.

100

105

4º.- La patente de invención que se solicita debera recaer sobre UN NUEVO GIRATORIO PARA ASIENTOS DE BUTACAS DE TEATRO ADAPTABLE PREFERENTEMENTE A COSTADOS METALICOS, clase 55ª grupo 6º del nomenclator.

La presente memoria consta de cinco hojas mecanografiadas, escritas por una sola cara.

Madrid 20 de Mayo de 1932.
P.P.

JUAN DEL VALLE

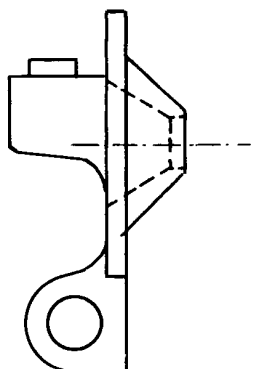
P.P.



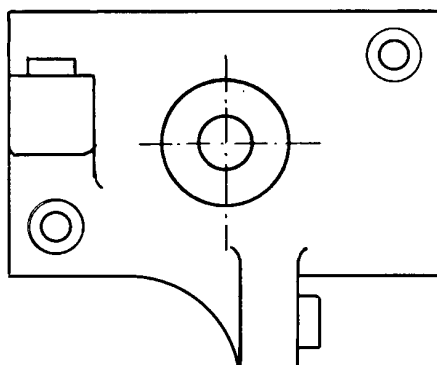
126724

20724

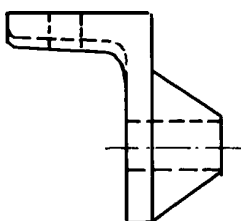
A'



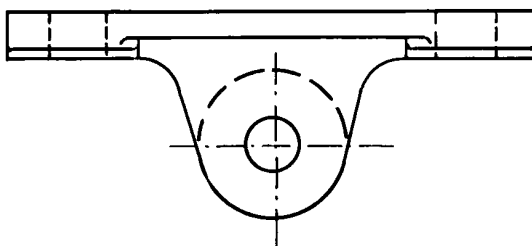
A



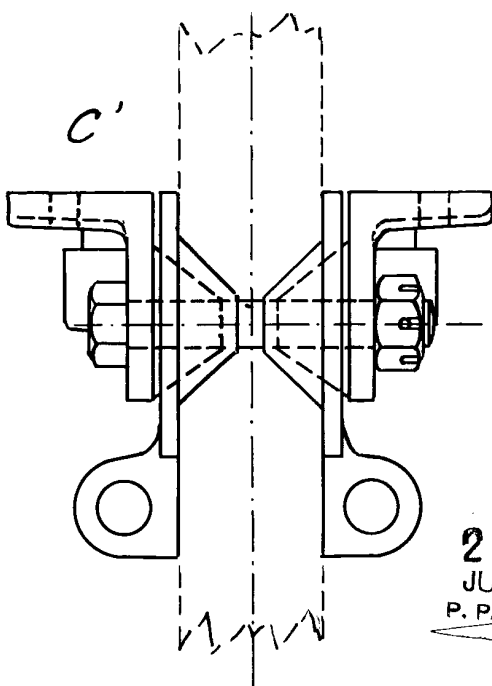
B'



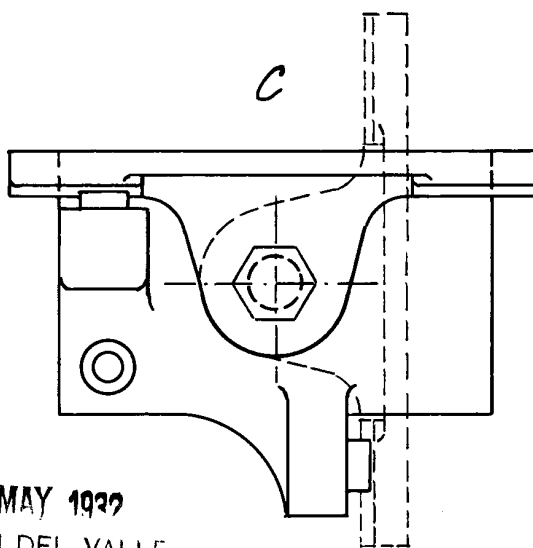
B



C'



C



20 MAY 1939

JUAN DEL VALLE

P.P.

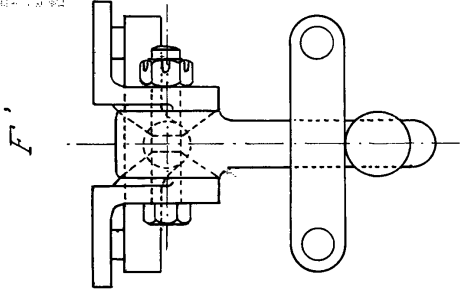
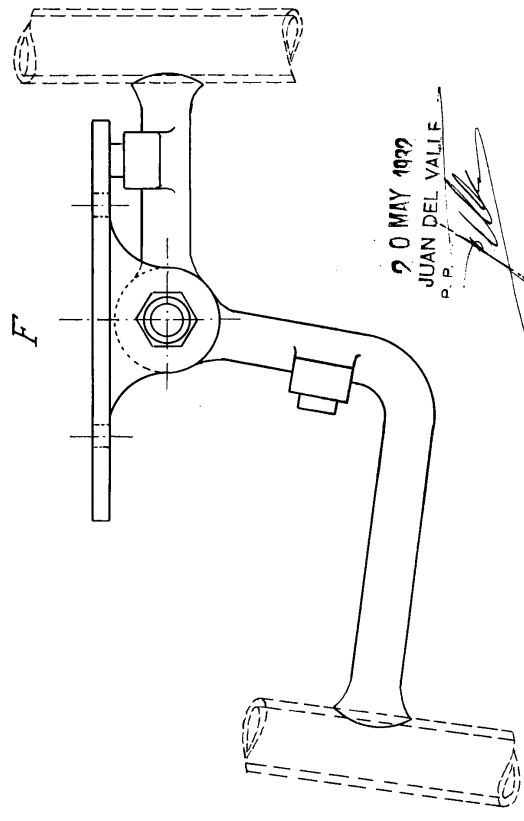
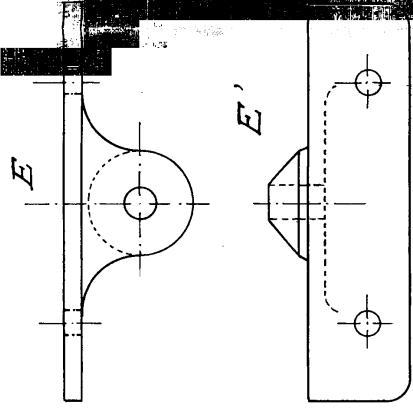
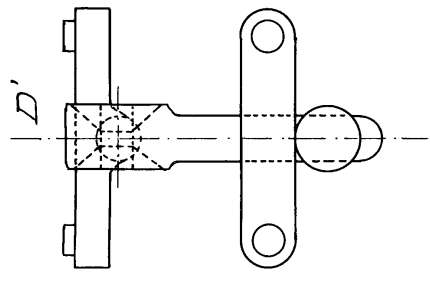
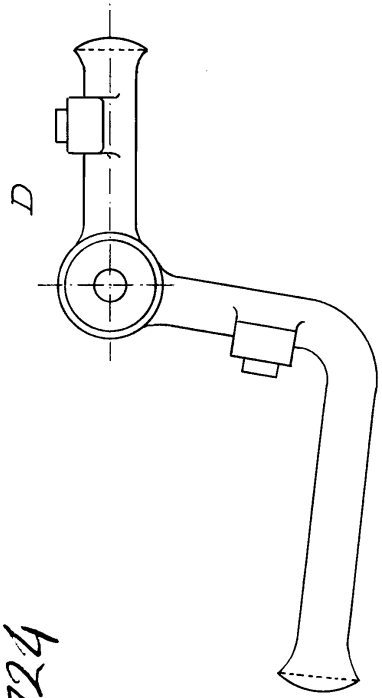
Escala variable

Silleras Segura, S. A.

126724

Hoja N° 2

126724

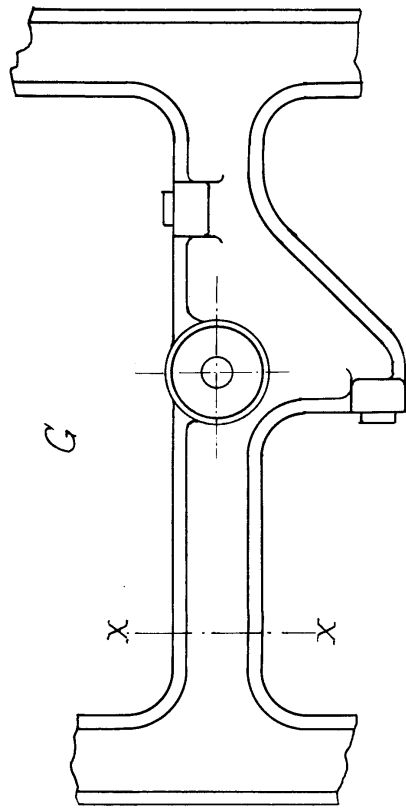


20 MAY 1939
JUAN DEL VALLE
P. R.

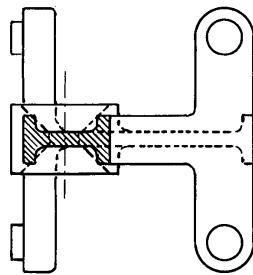
Escala variable.

126724

126724

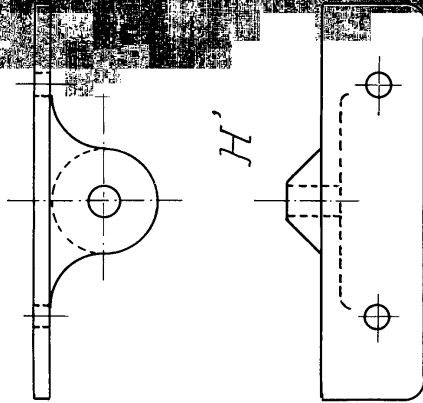


G'



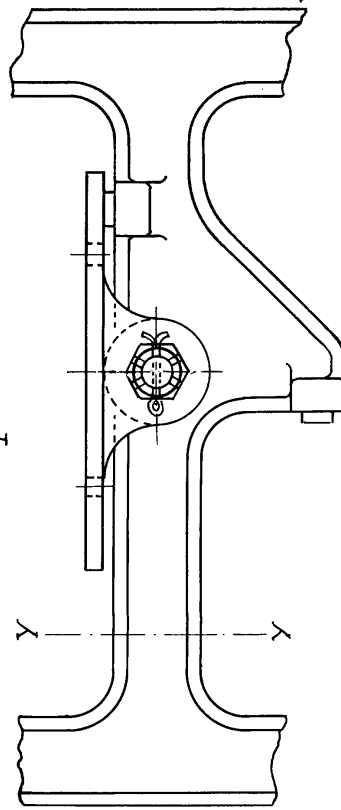
Corte XX

H

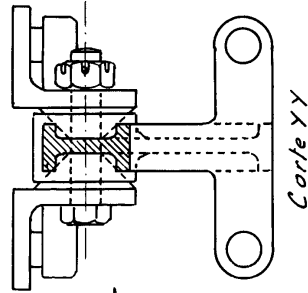


H'

I



I'



Corte YY

20 MAY 1932

JUAN DEL VALLE
P.R.