



126630

MODELO DE UTILIDAD

a favor de

D<sup>a</sup> Josefa FERRER ENRICH - de nacionalidad española -  
domiciliada en Pasaje Aloy, nº 2 - BARCELONA -

por:

"Dispositivo de articulación y retención para cubiertas  
de motores de automóviles"

M e m o r i a   d e s c r i p t i v a

El presente modelo de utilidad tiene por objeto un  
dispositivo de articulación y retención para cubiertas  
o capós de motores de automóviles, del tipo inclinado  
detrás del vehículo con el que puede ser mantenida la cu-  
bierta en posición entreabierta sin posibilidad de cierre

126030



fortuito durante la marcha del vehículo, con el fin de obtener una mejor refrigeración del motor.

5 El dispositivo en cuestión previsto, al menos, en número de dos, consiste en un cajetín alargado sujeto junto al borde superior de la cubierta y montado telescópicamente sobre una pletina que por su extremo superior se articula a la carrocería en el borde alto de la abertura receptora de la cubierta.

10 Gracias a esta estructuración, la cubierta, una vez desenclavada inferiormente de su cerradura, puede descender por desplazamiento del cajetín sobre la pletina, y, volviendo a apoyarse en la cerradura, quedar en posición abierta superiormente por apoyo del borde superior del cajetín en el extremo de la pletina al efecto articulada a dicho cajetín, quedando la pletina en posición horizontal, en orden  
15 a obtener una mayor entrada de aire para refrigerar el motor.

Para facilitar una más amplia explicación, se acompaña un plano, en el que se representa un caso práctico de  
20 realización del dispositivo, sólo a título de ejemplo no limitativo del alcance de este modelo de utilidad.

La figura 1 corresponde a un alzado lateral en sección que permite apreciar el dispositivo con la cubierta en posición de cierre.

25 La figura 2 muestra, en igual vista, la cubierta en posición de apertura para aumentar la refrigeración del motor del automóvil correspondiente.

La figura 3 se refiere a una sección transversal del dispositivo.

30 La figura 4 constituye un detalle en alzado lateral

126630



en que puede apreciarse el dispositivo instalado en el vehículo.

5 El dispositivo que se describe se instala en el automóvil -A- por lo menos en número de dos, y consiste en un cajetín laminar alargado -1- que, mediante los pernos -2- con tuercas -3-, va sujeto a la cubierta -4- del vehículo.

10 El citado cajetín está montado telescópicamente sobre una pletina -5- cuyo extremo inferior presenta dos espigas laterales -6- con las que se combinan sendas ranuras -7- previstas en las caras longitudinales internas del cajetín. Dicha pletina -5- se halla articulada mediante las orejas -8- y en torno al eje -9- en el interior de un soporte laminar -10- que, con ayuda del perno -11- con tuerca -12-, va fijado a la carrocería -13- del vehículo junto al borde alto de la abertura -14- a la que se aplica la cubierta -4-.

15 En virtud de la referida organización, la cubierta -4-, una vez desenclavada de su cerradura inferior -15- sujeta a la carrocería, puede descender mediante el desplazamiento del cajetín sobre la pletina -5-, en cuyo desplazamiento el cajetín se desliza por intermedio de sus ranuras -7- sobre las espigas -6-. Una vez ello efectuado, (Fig.4) la cubierta se levanta y apoya por su borde inferior en la cerradura -15- con lo que la pletina -5- queda colocada en posición sustancialmente horizontal después de oscilar hacia arriba sobre el eje -9- del soporte -10-, y gracias al giro del cajetín por la extremidad alta de sus ranuras -7- en torno a las espigas -6-, cuyo giro es permitido por una entalladura -1'- del fondo de

20

25

30





126630

cionar una entrada suplementaria de aire para la refrigeración del motor.

5                   2.- Dispositivo de articulación y retención para  
cubiertas de motores de automóviles, según la reivindicación 1, caracterizado por el hecho de que la pletina presenta en su extremo inferior dos espigas laterales que se deslizan en sendas guías formadas en las caras longitudinales internas del cajetín para permitir el desplazamiento relativo de ambos elementos cuyas citadas espigas forman  
10 en la extremidad alta de las guías las articulaciones del cajetín con la pletina y topes para limitar dicho desplazamiento.

3.- Dispositivo de articulación y retención para cubiertas de motores de automóviles.

Esta memoria consta de cinco páginas, escritas por una sólo cara.

BARCELONA,

3 DIC. 1966

P. A.





FIG. 2

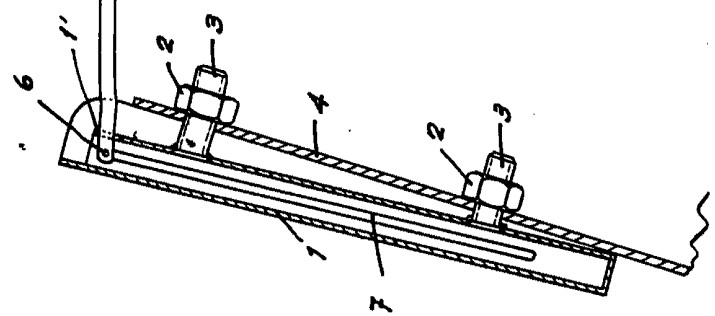
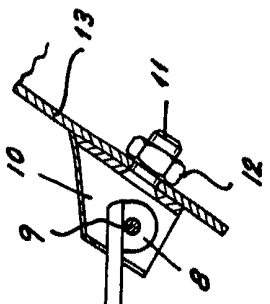


FIG. 1

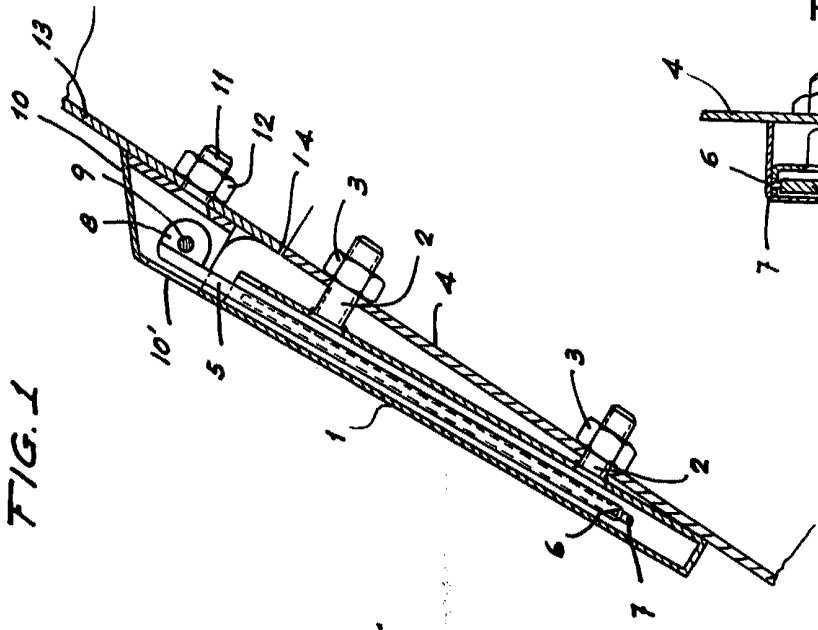


FIG. 4

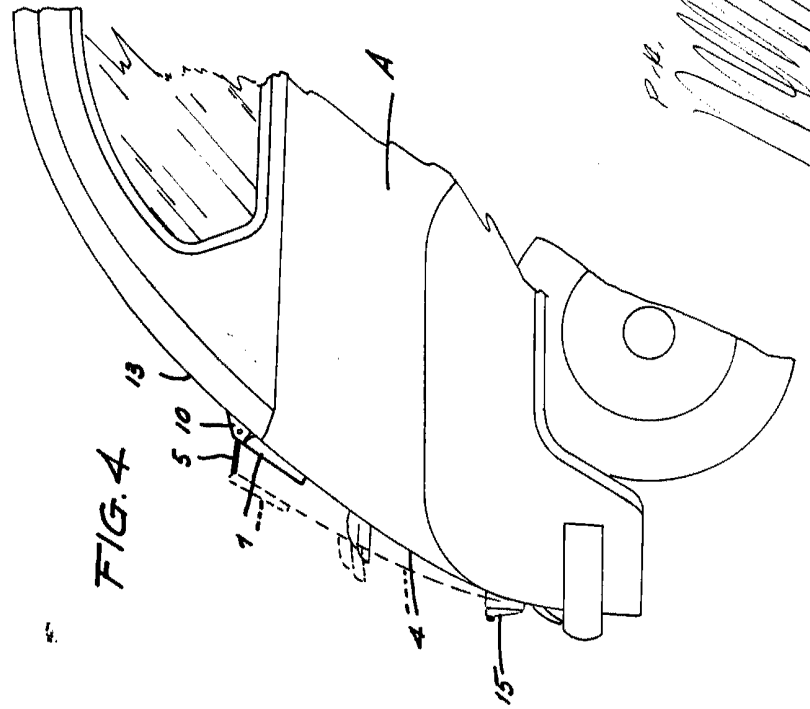
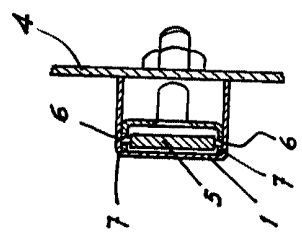


FIG. 3



P. M.  
M. M.