



126581

126581

# MEMORIA DESCRIPTIVA

correspondiente a la solicitud de concesión de un...

MODELO DE UTILIDAD

SOLICITANTE: JUGUETES Y ESTUCHES, S.A.

RESIDENCIA: IBI (Alicante)

Cra. de Bañeres, s/n.

ENUNCIADO: "UN VEHICULO DE JUGUETE"

Prioridad: Patente ..... n.º ..... del .....

gc.-

12581



1           La invención a que se refiere la presente memoria  
constituye una novedad industrial con características y ven-  
tajas que la hacen merecedora del privilegio de explotación  
exclusiva que para ella se solicita, de acuerdo con las ---  
5   prescripciones del vigente Estatuto sobre la Propiedad In-  
dustrial de fecha 26 de julio de 1.929, texto refundido, -  
publicado el 30 de abril de 1.930.

10           Como su enunciado indica, la invención se concre-  
ta a un vehículo de juguete que se caracteriza por tener -  
incorporada, al dispositivo motriz que comprende, una coro-  
na dentada que engrana a un piñón solidario de un eje ver-  
tical rematado en una especie de manivela, de manera que  
cuando el tren directriz gira por defecto de un choque, el  
movimiento se transmite por medio del citado cigüeñal que  
entra en el campo de otro eje acodado el cual acciona a la  
15   cabeza del piloto en sentido oscilante.

20           Entretanto, dicho eje acodado forma un cigüeñal -  
central que en su movimiento circular parcial ataca sobre  
otro cigüeñal transversal a cuyos extremos están incorpora-  
dos los brazos del piloto a los cuales transmite un movi-  
miento de elevación coincidente con el giro de la cabeza.

25           Otra característica fundamental del vehículo que  
nos ocupa consiste en que del sistema reductor conectado -  
al micromotor que comprende, parten sendos ejes perpendicu-  
lares de los cuales uno mueve a una disposición principal  
de aspas en tanto que el eje oponente acciona a un sistema  
auxiliar de aspas por medio de una transmisión de gusani-  
llo comprendiendo el eje de las aspas principales una arti-  
culación flexible compuesta por un resorte que enlaza las  
30   partes del citado eje.

126 581



1 La figura única que comprende la hoja de planos -  
que se adjunta a título ilustrativo con la presente memoria  
nos ofrece un alzado del mecanismo del vehículo de juguete  
que nos ocupa. Como puede comprobarse tiene incorporada al --  
5 dispositivo motriz que comprende una corona dentada (1) que  
engrana a un piñón (2) solidario a un eje vertical (3) re-  
matado en una especie de manivela (4), de manera que cuando  
el tren directriz (5) gira por efecto de un choque, el movi-  
miento se transmite por medio del citado cigüeñal (4) que -  
10 entra en el campo de otro eje acodado (6) el cual acciona a  
la cabeza (7) del piloto en sentido oscilante.

Entretanto, dicho eje acodado (6) forma un cigüe--  
ñal central (8) que en su movimiento circular parcial ataca  
sobre otro cigüeñal transversal (9) a cuyos efectos están  
15 incorporados los brazos (10) del piloto a los cuales trans-  
mite movimiento de elevación coincidente con el giro de la  
cabeza (7).

También podemos apreciar en esta figura que del -  
sistema reductor conectado al micromotor (11) que comprende  
20 parten sendos ejes (12) y (13) perpendiculares de los cua-  
les uno ó (13) mueve a una disposición principal de aspas -  
(14) en tanto que el eje oponente ó (12) acciona a un siste-  
ma auxiliar de aspas (10) por medio de una transmisión de gu-  
sanillo (16), comprendiendo el eje (13) de las aspas princi-  
25 pales (14) una articulación flexible compuesta por un resor-  
te (17) que enlaza las partes (13) y (18) del citado eje.

De cuanto hemos expuesto se deducen una serie de -  
importantes ventajas, entre las que cabe destacar las si--  
guientes:

30 Su organización sencilla y económica permite obte

126581



1 ner vehículos de juguete y principalmente helicópteros, mediante una organización sencilla y económica que permite expender este tipo de juguetes a precios asequibles en el mercado.

5 Si consideramos que dicha organización mejora sensiblemente las cualidades prácticas y funcionales de los juguetes conocidos, es evidente que el Modelo solicitado adquiere una utilidad práctica singular por el beneficio o efecto nuevo que aporta a la función a que se destina.

10 Hecha la descripción precedente hemos de añadir, que los detalles de realización de la idea expuesta pueden variar, sin que por ello cambie la esencia de la invención, que es la que se desprende de los párrafos que anteceden, y la que se reivindica en la siguiente

15 NOTA

En resumen, el Modelo de Utilidad que se solicita, ha de recaer sobre las reivindicaciones siguientes:

20 1.- UN VEHICULO DE JUGUETE, que se caracteriza esencialmente por tener incorporado al dispositivo motriz que comprende, una corona dentada que engrana en un piñón solidario de un eje vertical rematado en una especie de manivela, de manera que cuando el tren directriz gira por efecto de un choque, el movimiento se transmite por medio del citado cigüeñal que entra en el campo de otro eje acodado el cual acciona a la cabeza del piloto en sentido oscilante, y porque dicho eje acodado forma un cigüeñal central que en su movimiento circular parcial ataca sobre otro cigüeñal transversal a cuyos extremos están incorporados los brazos del piloto a los cuales transmite un movimiento de elevación coincidente con el giro de la cabeza.

25

30

- 5 -  
126581



1                   2.- UN VEHICULO DE JUGUETE, según reivindicación -  
primera, caracterizado porque el sistema reductor conectado  
al micromotor que comprende, parten sendos ejes perpendicu-  
lares de los cuales uno mueve a una disposición principal -  
5                   de aspas en tanto que el eje oponente acciona a un sistema  
auxiliar de aspas por medio de una transmisión de gusanillo  
comprendiendo el eje de las aspas principales una articula-  
ción flexible compuesta por un resorte que enlaza las partes  
del citado eje.

10                   3.- Se reivindica por último, como objeto sobre el  
que ha de recaer el Modelo de Utilidad que se solicita : "UN  
VEHICULO DE JUGUETE".

15                   Todo conforme queda descrito y reivindicado en la-  
presente memoria que consta de cinco páginas mecanografiadas  
y dibujos que se acompañan.

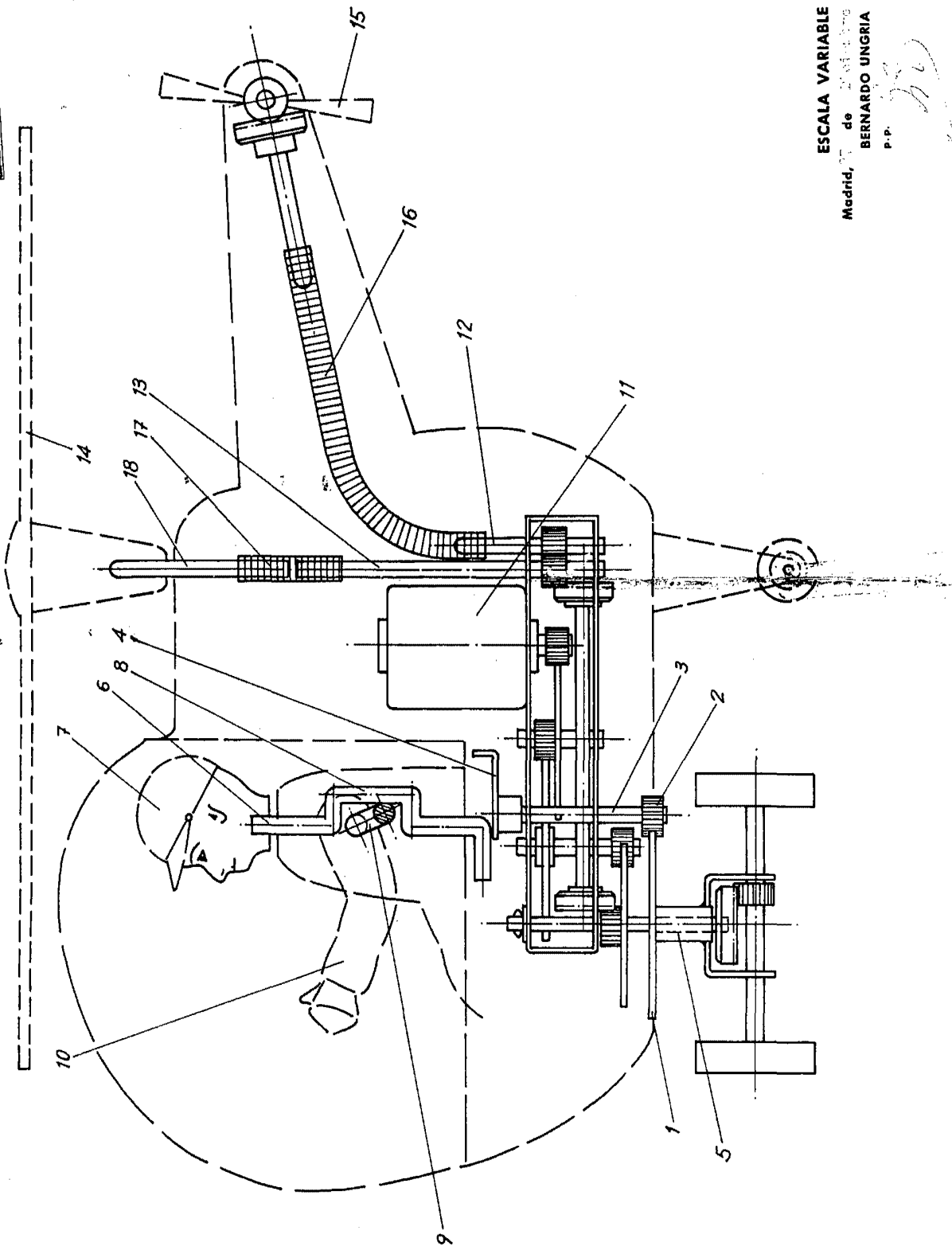
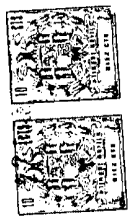
Madrid, 27 diciembre 1.966  
BERNARDO UNGRIA

P.P.

20

25

30



ESCALA VARIABLE  
de 200 milímetros  
de 196  
Medrid, de BERNARDO UNGRIA  
P.P.

