

126496



MODELO DE UTILIDAD

por 20 años por

"PUERTA ALISTONADA CON TABLEROS", a favor de la sociedad ESTEBAN Y BARTOLOME, INDUSTRIAS DE LA MADERA; S.A., DOMICILIADA EN VILLAVERDE ALTO - MADRID, Frente a Estación Nueva del Ferrocarril.

MEMORIA DESCRIPTIVA
=====

Cada día se construye en España más y más deprisa, lo que ha dado lugar a que la industria de la construcción y muy especialmente la de carpintería a que se dedica mi representada, haya tenido necesidad de preveer una gran cantidad de pedidos para servir en momento determinado, ya que generalmente el constructor hace los pedidos de este tipo con poco tiempo para su preparación, por lo que es necesario, sino tener totalmente prefabricado el objeto de que se trata, si por lo menos preparados sus elementos constructivos para armarlos y ensamblarlos rápidamente en el momento oportuno.

5.-

10.-



Por ello mi representada ha ideado una serie de puertas con tal finalidad, una de las cuales es el objeto del modelo de utilidad que nos ocupa, y que una vez conocida su finalidad pasaremos a describir con la ayuda de la lámina de dibujos adjunta, que lo es a título de ejemplo, y una de sus variadas formas de realización práctica.

En la figura 1, se representa una sección por la línea A-A, y en la figura 2 una sección por la línea B-B, de la puerta propiamente dicha representada totalmente terminada en conjunto en la figura 3.

En la figura 1, observamos el bastidor de la puerta que está constituido a base del ensamblaje de el cabecero y cabio con los largueros, constituidos por las piezas paralelepípedicas alistonadas 1, paralelamente dispuestas unas junto a otras, cuyas piezas estarán recubiertas en su cara externa por el tablero 3, disponiéndose una por cada una de sus caras, a continuación figura en todo su contorno unido al bastidor la cantonera 4, en forma de L, con su saliente menor hacia una de sus caras, todo ello a su vez recubierto por el contrachapado u hoja de cubrir 2.

En la parte interna hacia donde se dispondrán los tableros, aparecen abarcándola por cada uno de sus lados los junquillo 9, que presentan hacia fuera unos relieves con un canal en su centro, y que disponen de una concavidad en ángulo recto, en su ángulo interno para acoplarse perfectamente a la formación del bastidor, y entre cuyos dos junquillos se ajustará y sujetará fuertemente la parte más estrechada 7 del tablero en relieve 6, todo ello en disposición de cuña.

En la figura 2, se representa el bastidor cortado por la línea B-B, en el que se aprecian los largueros constituidos por las piezas 1, llamadas alistonado, recubiertas exteriormente por el tablero 3, y provista de la cantonera 4, y el contrachapado u hoja de cubrir 2, todo ello ensamblándose con la parte correspondiente de cabecero o cabio, debido a una incisión u oquedad paralelepípedica, en la que se inserta la terminación de igual forma que



45.- se ha dado al cabecero y cabio.

50.- Descrito suficientemente el objeto del modelo de utilidad que nos ocupa, nos queda señalar se trata de una de sus variadas formas de realización práctica, sin que sus modificaciones de forma, tamaños, materiales empleados, etc., desvirtuen la esencialidad de su objeto.

N O T A

El modelo de utilidad descrito recaerá, pues, sobre las siguientes reivindicaciones:

55.- 1ª.-"PUERTA ALISTONADA CON TABLEROS", caracterizada esencialmente por cuanto su bastidor estará constituido por una serie de varias piezas paralelepípedicas unidas unas a otras, recubiertas por un tablero y disponiendo en todo su contorno de una cantonera en disposición de L, con su saliente menor hacia fuera de una de sus caras, y en la que sus tableros, para formar los 60.- cuarterones, son acoplados debido a la existencia de un junquillo en relieve hacia fuera del nivel externo de la puerta, y que provistos de un corte en ángulo de noventa grados se acoplan uno a cada lado de la puerta, quedando entre ellos un espacio ocupado por la terminación de los tableros en relieve, estrechada con tal 65.- fin a modo de cuña en cuya forma y por su cara de contacto terminan los dos junquillos.

70.- 2ª.-"PUERTA ALISTONADA CON TABLEROS", según la anterior reivindicación, caracterizada por cuanto sus largueros se unen con el cabecero y cabio, debido a una oquedad de forma prismática que se ha practicado en el interior de los largueros, por la parte correspondiente, y en que se ensamblan las terminaciones del cabecero y cabio, a las que se ha dado dicha misma forma, para penetrar en la oquedad, en tal disposición machihembrada.

75.- 3ª.-"PUERTA ALISTONADA CON TABLEROS"=

Todo tal y conforme queda descrito, representado y reivindicado.

Esta memoria consta de cuatro hojas mecanografiadas y

126496



79.- foliadas por una sola de sus caras, conteniendo un total de se-
tenta y nueve líneas.

MADRID A 24 DE DICIEMBRE DE 1966

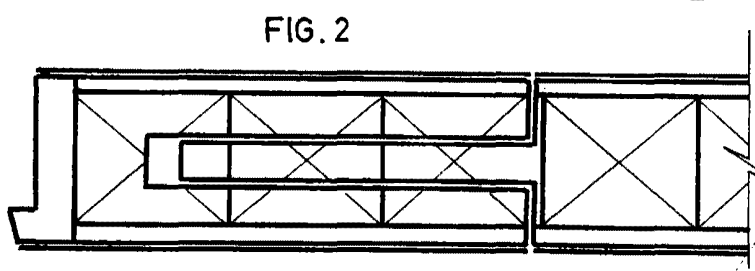
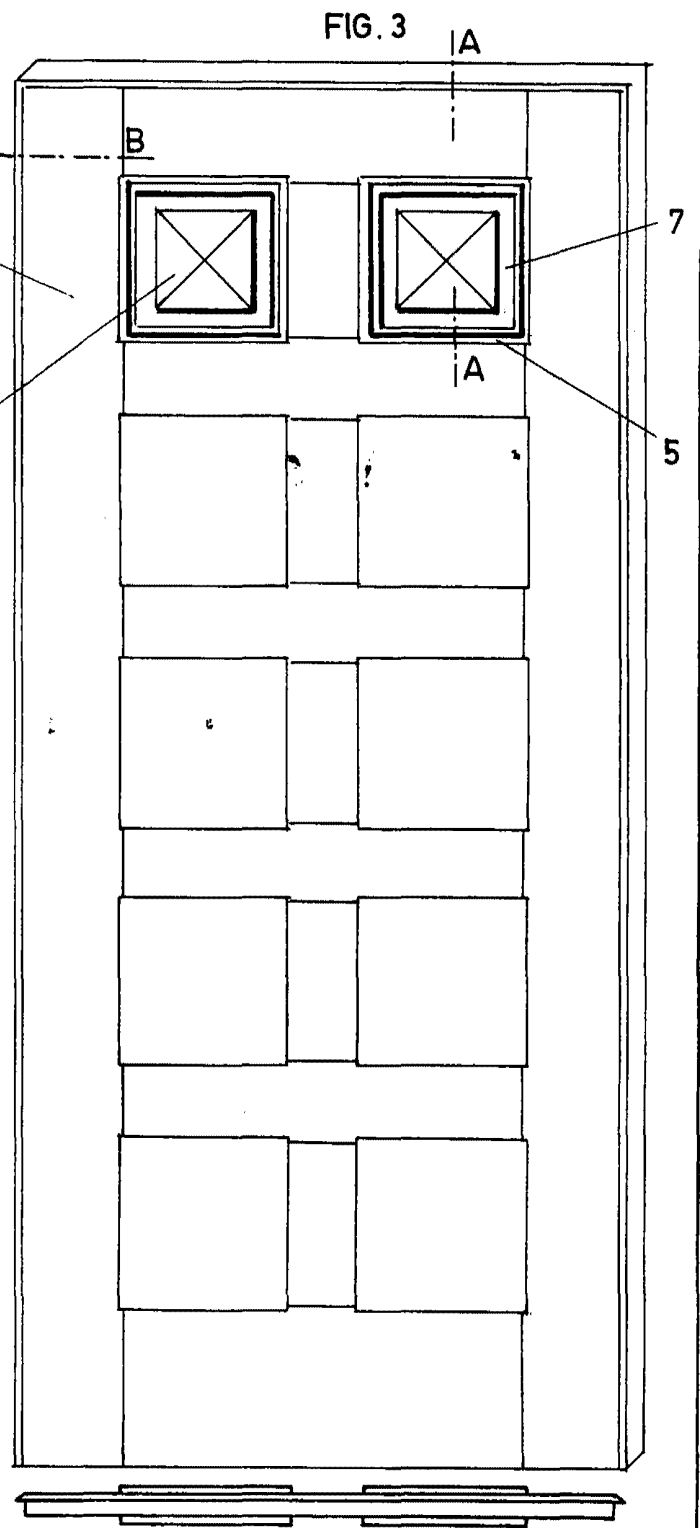
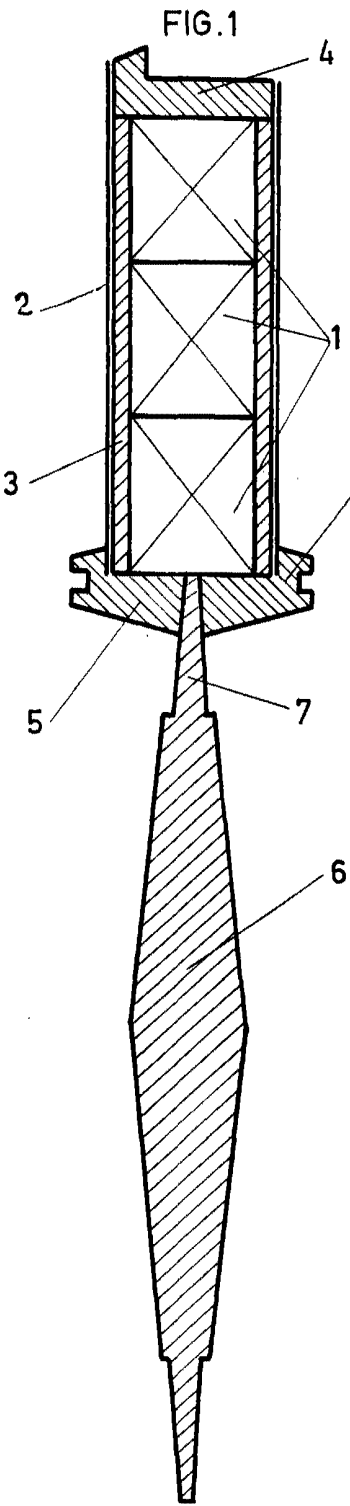
P.A.

MANUEL DE ARPE.

126496

ESTEBAN Y BARTOLOME - INDUSTRIAS DE LA MADERA, S.A.

HOJA UNICA



ESCALA VARIABLE
MADRID

[Handwritten signature]
[Handwritten initials]