



126293

M O D E L O
D E
U T I L I D A D

a favor de Don Alejandro BOSCH ORÚS, nacionalidad española, residente en Barcelona, calle Numancia, 69-73, por "JUGUETE DE MÓVILES EN PISTA".

- . -

MEMORIA DESCRIPTIVA

La presente invención se refiere a un juguete de móviles en pista, concretamente a automóviles de carreras, que gracias a sus especiales características constructivas proporciona muy agradables efectos recreativos.

5. En este sentido, el juguete en cuestión consta de un tablero provisto de una pista en circuito cerrado cuya superficie tiene al menos una ranura longitudinal, de boca estrechada en cuyo interior está montado libremente giratorio un elemento helicoidal flexible, conectado con un dispositivo de accionamiento en rotación y entre cuyas espiras
- 10.

24 NOV



126293

es susceptible de acoplarse un tetón que atraviesa la ranura y es saliente de la parte inferior de un móvil de juguete desplazable sobre la pista.

5. En la realización preferida de la invención, el elemento helicoidal está constituido por un alambre enrollado en hélice, que se extiende en todos el contorno de la ranura y uno de cuyos extremos sobresale de ella por una abertura lateral y está conectado con un microelectromotor de accionamiento, alimentado desde una fuente de energía a través de un reostato remoto.

10. Los dibujos adjuntos muestran, a título de ejemplo no limitativo del alcance de la presente invención una forma preferida de llevarla a la práctica, en representación esquemática.

15. En dichos dibujos, la figura 1 ilustra el juguete en planta parcial con partes seccionadas, y la figura 2 se refiere a un detalle en sección por el plano II-II de la figura 1.

20. El juguete objeto de este modelo de utilidad com porta un tablero -1- inferiormente ahuecado y provisto de una pestaña rebordeante -2- que actúa como apoyo de una su perficie lisa. En este tablero se halla dispuesta una pista en circuito cerrado, constituida por una serie de láminas -3- debidamente conformadas y dimensionadas, adyacentes por sus extremos y sujetas al tablero en cuestión por remachado de unas espigas -4- formadas en las aludidas lã minas, las cuales encajan en un rehundido de contorno correspondiente -5- previsto en el tablero.

25.



126293

La referida pista presenta unas rendijas longitudinales -6-, en número conveniente, que constituyen la boca estrechada de sendas ranuras -7- embutidas en el tablero, en el interior de las cuales están montados libremente giratorios respectivos alambres enrollados en hélice -8- que por uno de sus extremos sobresalen de dichas ranuras por una abertura lateral -9- y se hallan conectados con otros tantos microelectromotores -10-.

5. Estos motores son alimentados desde juegos de pilas secas contenidos en alojamientos adecuados del tablero, y que alimentan los motores -10- a través de reostatos remotos alojados en cajas de mando y provistos de un pulsador de accionamiento en la forma usual.

10. Entre las espiras de estos elementos helicoidales se acopla el tetón -11- que sobresale por debajo de un automóvil de carreras de juguete -12- o cualquier otro vehícu-
15. lo. Al girar dichas espiras actúan sobre el tetón -11- a la manera de un tornillo sin fin, que determina el avance del automóvil de juguete sobre cada pista.

20. El juguete queda completado con elementos ambientales varios, en consonancia con la naturaleza de los móviles.

Serán independientes del objeto de la invención los detalles y características accesorias empleadas en su
25. puesta en práctica y, en general, cuanto no altere la esencialidad de las siguientes reivindicaciones.

126293

24



N O T A

Se reivindica como objeto de este modelo de utilidad:

5. 1. Juguete de móviles en pista, caracterizado por el hecho de constar de un tablero provisto de una pista en circuito cerrado cuya superficie tiene al menos una ranura longitudinal de boca estrechada en cuyo interior está montado libremente giratorio un elemento helicoidal flexible, conectado con un dispositivo de accionamiento en rotación y entre cuyas espiras es susceptible de acoplarse un tetón que atraviesa la ranura y es saliente de la parte inferior de un móvil de juguete desplazable sobre la pista.
10. 2. Juguete de móviles en pista, según la reivindicación 1, caracterizado por el hecho de estar constituido el elemento helicoidal por un alambre enrollado en hélice, que se extiende en todo el contorno de la ranura y uno de cuyos extremos sobresale de ella por una abertura lateral y está conectada con un microelectromotor de accionamiento, alimentado desde una fuente de energía a través de un reostato remoto.
15. 3. Juguete de móviles en pista.
20. Todo ello según queda descrito y reivindicado en
- 25.



126293

la presente memoria que consta de cinco hojas foliadas
escritas a máquina por una sola cara.

Barcelona, 24 de noviembre de 1966.

Alejandro BOSCH ORÚS

p.a.

A large, stylized handwritten signature in black ink is written over a horizontal line. The signature is cursive and appears to be the name of the sender, Alejandro Bosch Orús. There are two small dots below the signature.

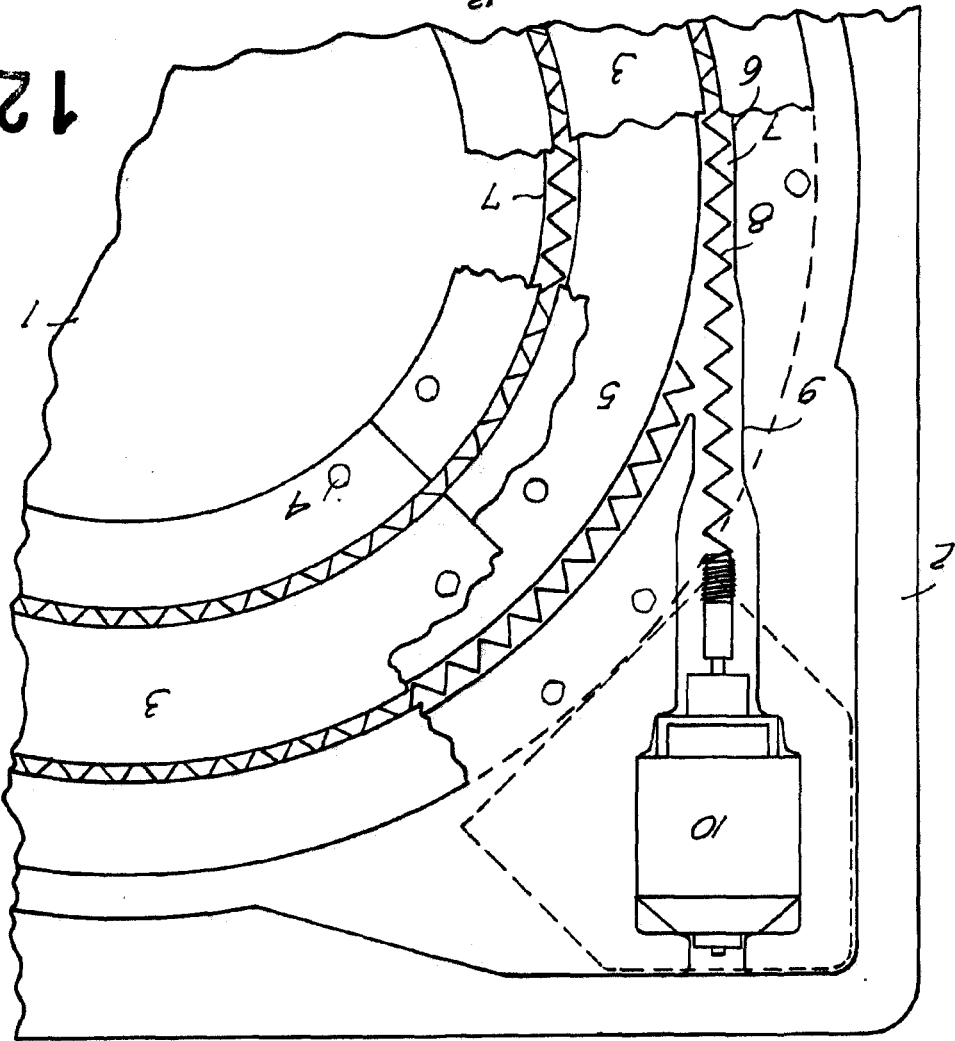
Hoja única

A. ALEJANDRO BOSCH OPUS



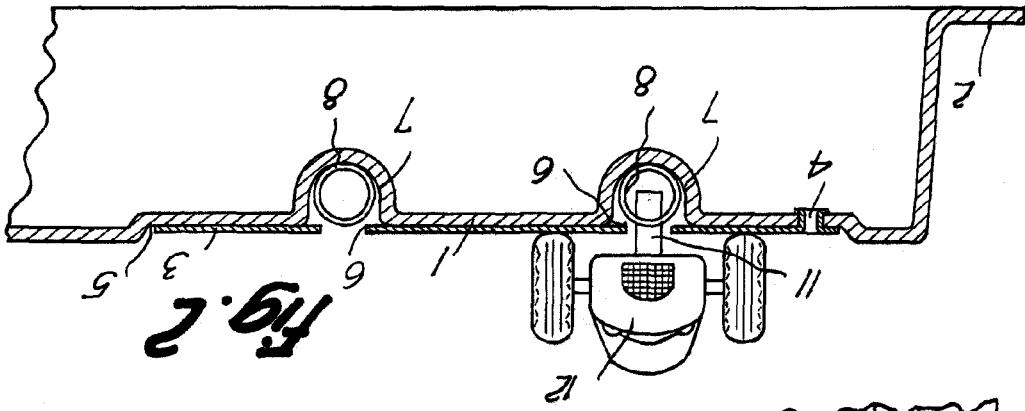
24 NOV 1966

Fig. 1



126293

Fig. 2



Baretona, 24 NOV 1966
Alejandro Bosch Opus
P.O.

14335