



Los tabiques a que nos venimos refiriendo afectan en particular a las cajas de madera empleadas en el envasado de naranjas, y tienen la finalidad de simplificar la constitución de estas cajas, con el consiguiente ahorro en los costes y en el peso a la vez que se consigue que el esfuerzo del alambre se efectue de un modo mas racional, todo lo cual justifica sobradamente el derecho de su inventor al privilegio de exclusividad que implican las reivindicaciones del presente Modelo de Utilidad.

Otra importante ventaja que se consigue con la aplicación a las cajas de este nuevo tipo de tabique divisor, reside en el hecho de disminuir el grosor del paquete de cajas desplegadas, con lo cual se ahorra espacio de almacenamiento y transporte.

Las cajas compuestas de tablillas de madera o de chapas, empleadas hasta ahora, para el envasado de frutas y hortalizas, de las llamadas jaulas, por tener las tablillas espaciadas, tienen generalmente en su centro y parte interna, unos listones que forman un marco similar al de fijación de los testeros, que actúan de tope para apoyo de los tabiques divisores internos, los cuales resultan situados a un lado del mencionado marco, de manera que el alambre que envuelve a la caja queda situado en un plano transversal desplazado a un lado, con lo cual el asa del tabique no ejerce una presión de enganche correcta.

Mediante el tabique que vamos a describir, es posible eliminar, los listones que forman el marco interno cen-



35 tral de la caja, consiguiendo así el ahorro de materiales y peso aludido.

Se caracteriza en esencia este nuevo tabique, por el hecho de estar constituido por una sola pieza o tablilla - sea de madera o de tablero de fibras, dotado en sus cuatro lados de sendas asas de alambres, situadas a la altura de las -
40 aberturas que separan a las tablillas de los lados de la caja y de la tapa y fondo de manera que pueden doblarse sobre los alambres que rodean externamente a la caja con lo que, los tabiques pueden quedar situados en el mismo plano que los cantos del tabique, pudiendo ser las asas lo suficientemente cortas
45 para realizar un esfuerzo de sujeción mas inmediato o directo al tabique de forma que, mediante una pàlanca adecuada, se le puede dar la presión necesaria para doblar las asas sobre el tabique tensandolas al mismo tiempo que se doblan.

Para facilitar la comprensión de las características generales que dejamos expuestas, se acompaña una lámina
50 de dibujos que representa un ejemplo de realización de esta tabique, con la salvedad de que han de interpretarse ampliamente y sin caracter restrictivo alguno.

Los mencionados dibujos nos muestran en sus figuras como sigue:
55

Fig. 1.- Perspectiva del tabique separado de la caja.

Fig. 2.- Planta de la parte central de la caja, con el tabique montado.

60 Fig. 3.- Lateral en alzado de la parte central -



- 4 -

de la caja, vista exteriormente.

Fig. 4.- Sección transversal.

65 Refiriendonos a dichos dibujos y en su figura 1, vemos que el tabique central se designa con -1- y está constituido por una tablilla o tablero de madera, de fibras o aglomerados que, en cada uno de sus cuatro lados tiene clavadas dos asas de alambre -2-.

70 En las restantes figuras, se aprecian las tablillas -3- del fondo o base; las tablillas -4- de los lados y las -5- de la tapa o parte superior que, como es sabido, se hallan unidas todas por los alambres -6-, sujetas con las grapas -7-, siendo -8- los espacios que separan unas tablillas de las otras. Como se vé claramente, el tabique -1- se mantiene verticalmente en el centro de la caja, doblando las asas -2- de alambre sobre los alambres -6- que quedan en el mismo plano que el tabique.

75 Finalmente conviene dejar constancia de la posibilidad de que, tanto el tabique, como la caja y los restantes elementos que intervienen, sean de los tamaños, formas y materiales mas apropiados, siempre que no se altere lo esencial que se especifica en la siguiente

NOTA

80 Los puntos no conocidos ni practicados en España que se reivindican en este Modelo de Utilidad, son:

85 1.- Tabique divisor para cajas de frutas y verduras, caracterizado por estar compuesto por una tabla o tablero de una sola pieza, provisto en sus cuatro lados de unas asas de alambre espaciadas, de manera que, al disponerse vertical



12 DIC 1966

90 y transversalmente en el centro de la caja, las referidas asas
 alternadas pasan por los espacios entre tablillas y mediante
 una herramienta adecuada, se doblan totalmente y tensan sobre
 los alambres externos que envuelven a dicha caja, manteniendose
 sujeto el tabique y compartimentando el interior, con la par-
 ticularidad de no precisar del marco tope interno de listones,
 95 quedando situado el tabique en el mismo plano que el alambre
 externo referido.

2.- "TABIQUE DIVISOR PARA CAJAS DE FRUTAS Y VERDU
 RAS", de conformidad en un todo en lo esencial y fines indus-
 tiriales a lo descrito en la precedente memoria descriptiva, y
 100 gáficamente representada en los adjuntos planos para su mejor
 comprensión.

Esta memoria consta de CINCO hojas escritas o mecano-
 grafiadas por una sola cara a doble espacio en 101 líneas.

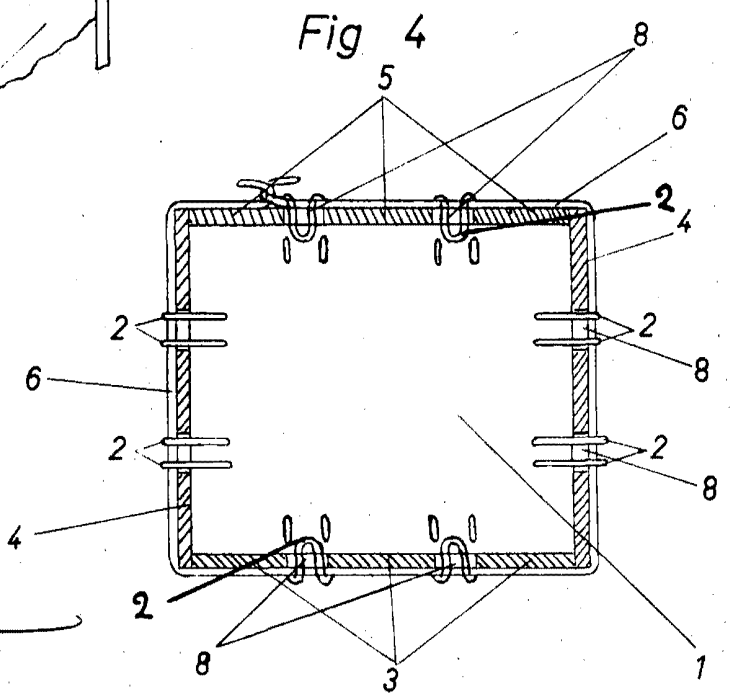
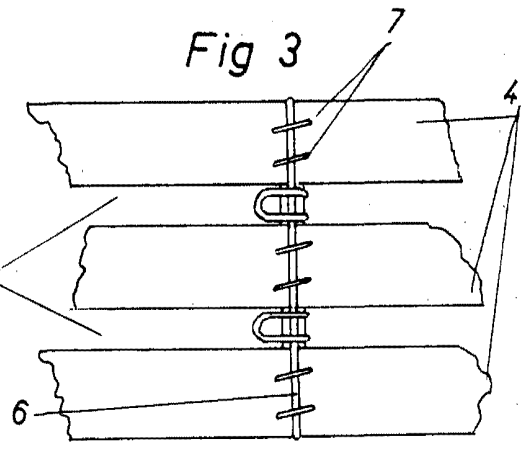
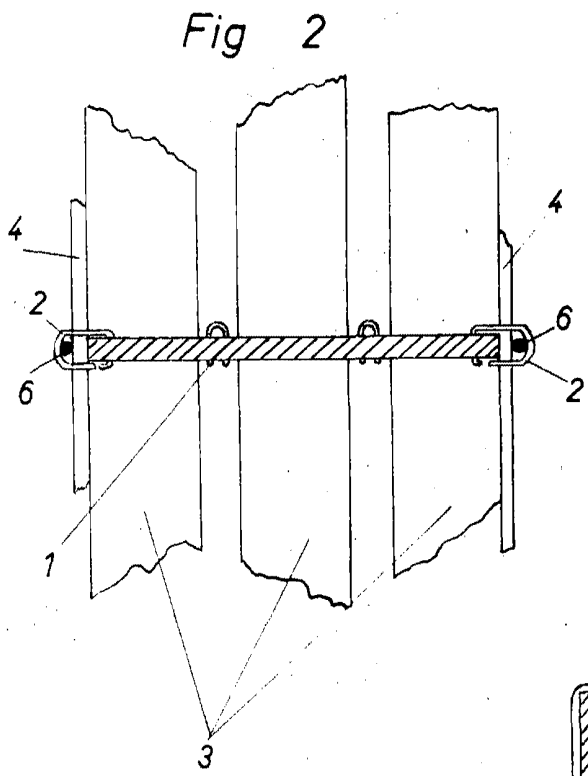
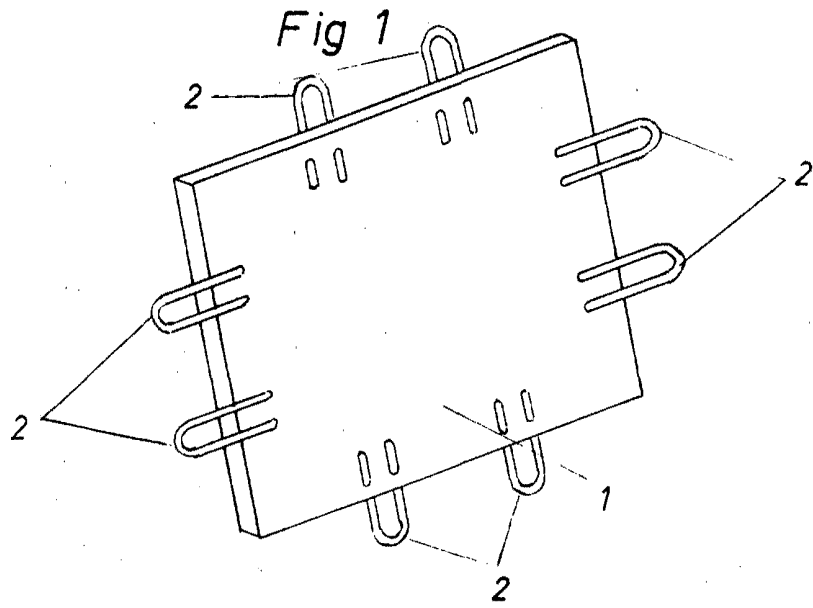
Madrid, 12 DIC. 1966

Por autorización del interesado.

JOSE LOPEZ
 P. P.



12 D



JOSE LOPEZ
P. P.

ESCALA VARIABLE