

126088

126088



-3.016-1900

MEMORIA DESCRIPTIVA

Correspondiente a la solicitud de registro de Modelo de Utilidad que, por veinte años, se solicita para España y sus Colonias, a favor de Don Rudolf HOLKE, de nacionalidad alemana, residente en San Sebastián, Camino Jai Alai nº 9-----

p o r

"SIERRA ARTICULADA DE DOS HOJAS"

La presente Memoria se refiere, como indica su enunciado a una sierra articulada de dos hojas, especialmente ideadas para su empleo en serrado de ramas de árboles, y cuanto sea preciso situado a una cierta altura que requiera el empleo de escaleras o elementos auxiliares similares, pudiendo efectuar el trabajo citado sin necesidad de tales elementos, debido a las especiales características de ésta herramienta.

En esencia, ésta sierra, está formada por dos hojas de

126088



10 bordes dentados convenientemente, de las que una de ellas se
 15 solidariza con una pieza base, mientras la otra se une arti-
 culada a dicha pieza, mediante una pieza interior de forma
 triangular, que está solidariada hacia la posición de unión
 de ambas hojas por un resorte que fija uno de sus extremos
 en dicha pieza triangular y el contrario, en un asa centrada
 a cuya asa puede acoplarse una caña o alargadera de longitud
 adecuada al uso que se haya de dar a la herramienta.

20 Por el aludido objeto, se solicita el correspondiente pri-
 vilegio de Modelo de Utilidad conforme y al amparo del vigen-
 te Estatuto sobre Propiedad Industrial, a fin de garantizar
 a favor del recurrente el derecho de la explotación exclusi-
 va del mismo en toda España.

25 A continuación se hará una detallada descripción de la --
 sierra citada, con referencia al plano que se acompaña, en --
 el que se representa, a simple título de ejemplo, no limita-
 tivo, una forma preferente de realización, susceptibles de --
 todas aquellas variaciones de detalle que no supongan una al-
 teración fundamental de las características esenciales de la
 misma.

30 En dicho plano se representa:

En la figura 1ª: Vista lateral de la sierra.

En la figura 2ª: Vista frontal de la misma.

35 Según elejemplo de ejecución representado, la sierra arti-
 culada de dos hojas que se preconiza, está constituida por --
 una pieza común (1) de alzado rectangular y perfil elíptico
 en la que su borde inferior se fija de manera inamovible un
 soporte (2) al cual se une una hoja de sierra (3) con su bor-
 de dentado hacia arriba, mientras que en el borde superior
 de dicha pieza común (1) se acopla otro soporte (4) similar
 al anterior y dotado de una hoja dentada (5) con sus dientes
 40 enfrentados a la hoja contraria.

126088



45 La hoja superior (5) fija al soporte (4), queda articulada mediante un pasador (7) que atraviesa dicho soporte y a la pieza común, temiéndose además dicho soporte en el interior de la pieza soporte, una pieza solidaria del mismo, de forma triangular, que lleva unido el extremo de un muelle cuyo extremo contrario, queda fijo a un pasador (8) que atraviesa un mango (9) perpendicular a la base posterior de la pieza común, quedando dicho muelle interior al citado mango (9).

50 La acción del muelle tiende a mantener a las dos hojas de la sierra unidas, y cuando por efecto del serrado, se separan para introducir entre ellas la rama u objeto a cortar, el resorte hace que ambas hojas queden perfectamente asentadas sobre la misma efectuándose el corte simultáneamente por lados opuestos y reduciendo el trabajo a la mitad.

55 En el mango (9), se acopla una alargadera de la longitud que se precise al objeto de poder emplear la herramienta en puntos que, por la altura, o lugar de difícil acceso, precise la utilización de escaleras o medios accesorios, eliminando éstos y, por tanto, facilitando extraordinariamente la labor.

60 Las ventajas que ofrece el empleo de ésta nueva sierra se deducen de sus características, puesto que el aserrado de ramas de árboles puede realizarse desde el suelo, incluso, para alturas de cinco o más metros, evitando la necesidad de escaleras, y peligros de caídas, reduciendo al mínimo el tiempo necesario para el trabajo y permitiendo que una sola persona pueda efectuarlo.

65 La sierra articulada, puede ser fácilmente trasladada de un lugar a otro, desacoplando la alargadera correspondiente y enfundando las hojas, en una conveniente cubierta que proteja a las mismas, así como al usuario de posibles heridas con ellas.



75 La forma, materiales y dimensiones, podrán ser variables y en general, cuanto sea accesorio y secundario, siempre que no altere, cambie o modifique la esencialidad del objeto que se describe.

Los términos en queda redactada ésta Memoria, son ciertos y fiel reflejo del objeto descrito, debiendose tomar con caracter amplio y nunca en forma limitativa.

80

N O T A

EN RESUMEN: El Modelo de Utilidad que, por veinte años, se solicita para España y sus Colonias, ha de recaer sobre las siguientes reivindicaciones:

85 1a.- "SIERRA ARTICULADA DE DOS HOJAS", caracterizada por haberse previsto sobre una pieza común la sujeción de un soporte con hoja dentada, y la articulación de otro soporte similar, con hoja igualmente dentada, dejando los dientes de ambas en oposición, efectuándose la articulación de la segunda mediante un pasador que atraviesa transversalmente a la pieza común, y solidarizando a dicha hoja articulada una pieza interior, unida a un soporte que tiende a mantener a las citadas hojas en contacto de bordes dentados.

95 2a.- "SIERRA ARTICULADA DE DOS HOJAS", según reivindicación primera, caracterizada porque el resorte se sitúa en el interior de la pieza común uniendo un extremo a la pieza solidaria de la hoja articulada y el contrario a un pasador existente en el extremo de un asa centrada sobre la base posterior de la pieza común, a cuya asa se acopla una alargadera de longitud adecuada para permitir el trabajo con la sierra a alturas grandes sin necesidad de elementos auxiliares de escaleras y similares.

100

3a.- Por último se reivindica como objeto sobre el que ha de recaer el Modelo de Utilidad que, por veinte años, se solicita para España y sus Colonias,-----

-5-

126088

-3-



105

p o r

"SIERRA ARTICULADA DE DOS HOJAS"

Todo conforme queda expresado en la presente Memoria descriptiva que consta de cinco páginas escritas a máquina por una sola cara y dibujos que se acompañan.

Madrid, - 3. DIC. 1966

P.A.,
ANTONIO ARICHA
P. F.

Antonio Aricha

126088

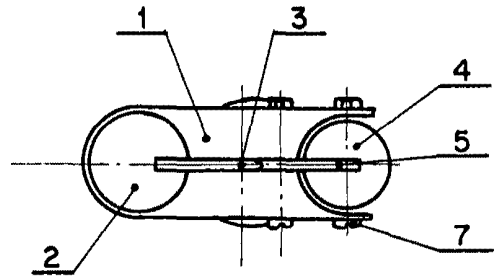
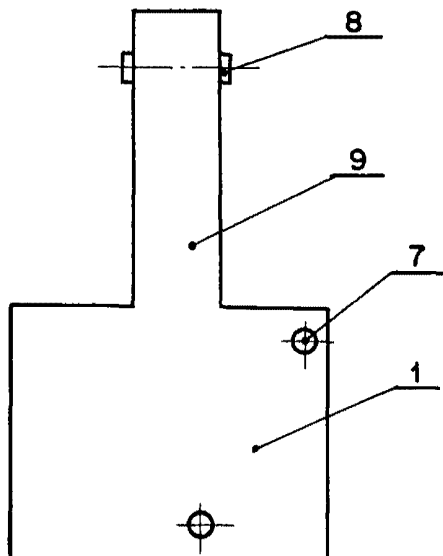
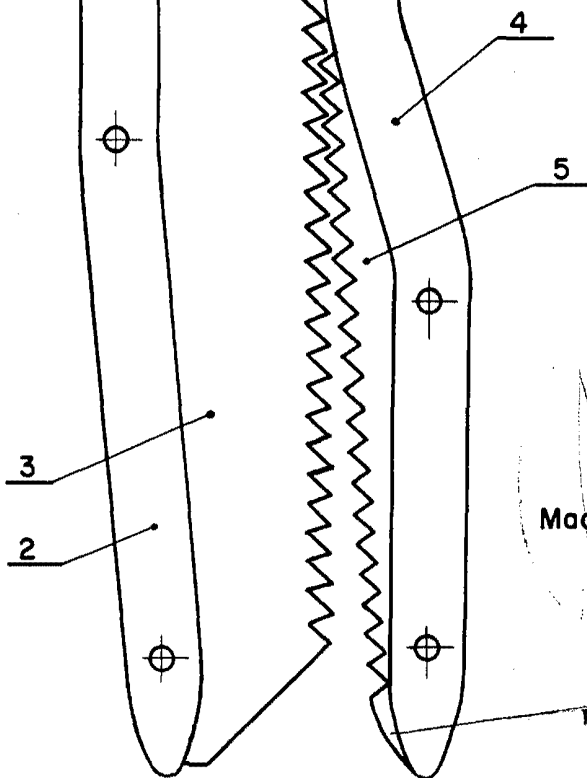


Fig. 2

Fig. 1



Madrid. P.A.

Firmado: JUAN GUERRERO

ESCALA VARIABLE