



126057

MODELO DE UTILIDAD

por V E I N T E años

a favor de D. Edmundo Fernandez Rodriguez
de nacionalidad española

residente en Madrid.- Marques de Santa Ana, 30

por:

„CAJA PERFECCIONADA PARA TRANSPORTE DE BOTELLERIA„

- - - - -

- 2 - 126057



5.- El Modelo de Utilidad objeto de la presente memoria, se refiere, como su titulo indica a un nuevo tipo de caja para el transporte de botellas que presenta una serie de perfeccionamientos que hacen de su uso preferible a cuantas hasta el momento se encuentran en el mercado.

10.- Como particularidad esencial de la presente invención es la de conformarse en material moldeable inyectado, con lo que se consigue una gran economia en cuanto a la materia prima y habiendo sido estudiado de tal manera el molde cuya disposición carece de elementos complicados y con el minimo numero de piezas en movimiento posible que permite una larga duración con un gran rendimiento. La caja ha sido diseñada a base de radios y curvas amplias, consiguiendose las maximas condiciones con un minimo de material, aumentando su resistencia al impacto y a la fatiga por la flexibilidad que permite su estructura y reduce al minimo su volumen, al adaptarse su diseño a las botellas que ha de contener. Otro problema que presentan las cajas de material moldeable rigido, es la falta de adherencia a las cintas transportadoras o rodillos, quedando tambien superada esta con el presente modelo al incorporarse cuatro o mas patas de material elastico estriado, con lo que se reduce al minimo el coeficiente de deslizamiento. Se presenta asimismo la estiba de las cajas el inconveniente antes aludido del deslizamiento al hacerlo sobre los tapones de las botellas de la caja inferior lo cual resta estabilizada a la estiba. Para la resolución de este problema, se ha practicado en el fondo de la caja una depresión circular coincidente con el eje de simetria de las botellas de la

15.-

20.-

25.-

- 3 - 126057



caja que ocupara un lugar interior, que sirve de alojamiento para dichos tapones, asegurando una mejor estabilidad de la estiba, quedando minimo espacio entre tapon y fondo.

5.- Se dispondran en el fondo cuatro o mas botones de base estriada introduciendose a presión y recambiables para evitar el deterioro de la bandeja con el arrastre.

10.- Las bandejas tendran una ligera conicidad en toda su forma que ademas de facilitar el desmoldeo permite su apilamiento el cual tendrá la entrada limitada por un numero adecuado de puentes entre los cuerpos separadores de alojamientos.

15.- Las zonas exteriores de los bases de los alojamientos de botella llevarán estrias para aumentar su coeficiente de adherencia en el transporte mecanico.

Para la mejor comprensión del invento que se preconiza se acompaña una hoja de planos en la que en dos figuras se detalla suficientemente la constitución y disposicion de sus elementos componentes asi como su utilización.

20.- La figura primera representa una parte doblemente seccionada de la vista en alzade y la segunda la parte correspondiente a la anterior en planta.

La numeracion que se acompaña en las figuras tiene el mismo significado para ambas, siendo este el siguiente:

25.-

1.- Caja.

2 y 6.- Alojamiento cilindrico.

3.- Altura de compartimiento de separación.

4.- Reborde para su manipulación.



- 5.- Embocadura estriada de los orificios base (7).
- 8.- Refuerzos.
- 9.- Piton.
- 10.- Puente refuerzo.
- 5.- 11.- Boton de protección.
- 12.- Estrias de (11).
- 13.- Estrias de (5).

10.- Al estibar las cajas (1) los tapones de las botellas de caja inferior encajan en los orificios de la superior para (13) cuyo refuerzo se han provisto unos bordones circulares conformando estrias (5) siendo los alojamientos cilindricos (2 y 6) los destinados a comportar botellas cuya separación entre ambas determinan las paredes (3) de menor altura siendo las circundantes de la caja las que presentan altura superior a la botella. Las cajas presentan cuatro o mas engrosamientos laterales (8) dispuestos en cada caja que limitan el excesivo endosamiento de la caja en la inferior pudiendo existir tambien dos o mas puentes (10) con la misma misión de tope para que no sufran los tapones de las botellas. Esta introducción en una caja en la inferior se debe a la ligera conicidad aconsejable para el desmoldeo.

15.- Se dispondrán asimismo fijos a presión cuatro o mas botones (11) recambiables con base estriada (12) que defienden a la bandeja del soporte del arrastre.

20.- Seran independientes del objeto de la presente invención los materiales, forma, colores y dimensiones, tanto absoluta como relativasy en general todo cuanto no altere cambie o modifique la esencialidad de la invención.

25.- Descrita suficientemente la naturaleza y objeto de este

- 5 126057



Modelo de Utilidad, se hace constar que las características esenciales sobre las que han de recaer la concecion del mismo, estan comprendidas en las siguientes:

REIVINDICACIONES

- 5.- 1ª.- Caja perfeccionada para transporte de botelleria caracterizada por comprender, una forma preferentemente rectangular y conformada en material moldeable y que presenta aristas redondeadas con el mayor radio posible y en la que se han dispuesto una pluralidad de alojamientos cilindricos para las botellas disponiendo en su fondo de una abertura circular con un reborde plano provisto de estrias circulares en el que se alojan conservando cierta distancia los tapones de las botellas de la caja inferior, presentan do las prendas laterales de la caja una altura mayor que l
- 10.- de las botellas mientras que las paredes de separación entre los alojamientos la presentan menor.
- 15.- 2ª.- Caja perfeccionada para el transporte de botella caracterizada por comprender segun reivindicaciones anteriores cuatro o mas botones recambiables de material bland estriado para evitar el resbalamiento en bandas y rodillos transportadores, comportando asimismo en su borde superior una conformación del material vuelta hacia abajo para su manejo.
- 20.- 3ª.- Caja perfeccionada para el transporte de botellas caracterizada por comprender, segun reivindicaciones anteriores cuatro o mas refuerzos laterales de conformacio paralela a los ejes de los alojamientos cuyos extremos sir de tope para el encaje relativo entre las cajas debido a
- 25.-



su ligera conicidad, conservando el suficiente para dar estabilidad a la estiba pudiendo por analogia mision disponer cuatro o mas puentes del mismo material entre los cuerpos interiores de la caja.

5.-

4ª.- CAJA PERFECCIONADA PARA TRANSPORTE DE BOTELLERIA.

Todo ello tal y como se reivindica en la presente memoria que consta de SEIS Hojas escritas a maquina por una sola de sus caras y planos que la ilustran.

Madrid, 1 de Diciembre de 1.966

126057

D. Edmundo Fernandez Rodriguez

126057

HOJA UNICA



FIG 1ª

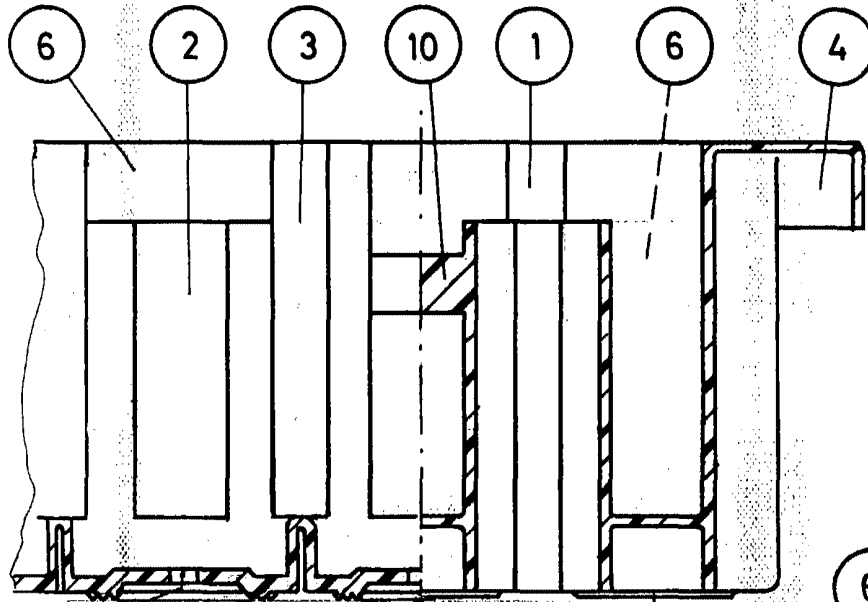
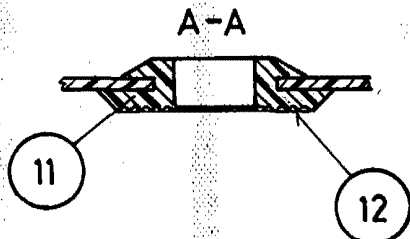
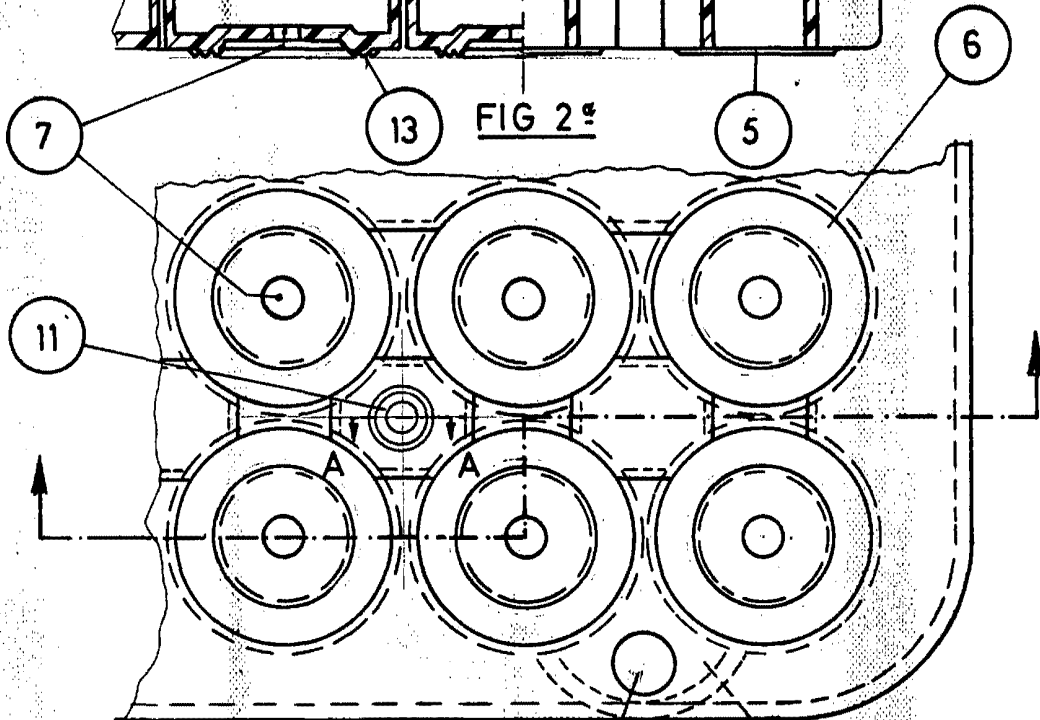


FIG 2ª



9 *Edmundo Fernandez Rodriguez* 8

ESCALA VARIABLE