



126022

M O D E L O
D E
U T I L I D A D

por "UN MANILLAR PERFECCIONADO PARA BICICLETAS Y CICLOMOTORES",
a favor de NACIONAL MOTOR, S.A., de nacionalidad española, do-
miciliado en MOLLET DEL VALLES (Barcelona), calle Berenguer
III, nº 50.

= . =

MEMORIA DESCRIPTIVA

El presente modelo de utilidad se refiere a un mani-
llar perfeccionado para bicicletas y ciclomotores.

5. Mas concretamente, se ha previsto en la invención,
un manillar de altura graduable y plegable, destinado espe-
cialmente para bicicletas, ciclomotores y similares.

El manillar se caracteriza en esencia por el hecho
de estar constituido por dos piezas independientes, de las que
cada una forma uno de los brazos del manillar. Estas piezas



126022

- están provistas de sendas patas que se introducen en dos tubos guías constitutivos de la horquilla portadora de la rueda delantera, graduándose la altura del manillar según la profundidad a que se introducen estas patas en los tubos guía.
5. La posición exacta de ambos brazos del manillar se logra mediante dos piezas, macho y hembra, solidarias cada una de ellas de uno de los brazos del manillar, piezas que en la posición correcta quedan manchiembradas.
10. La fijación del manillar en esta posición se logra mediante una palanca que aprieta lateralmente las patas del manillar contra dos tubos guía de las mismas.
- Con el fin de facilitar la explicación, se acompaña a la presente memoria descriptiva de una lámina de dibujos en la que se ha representado un caso de realización que se cita a título de ejemplo.
15. En los dibujos:
- La figura 1, representa una sección por los ejes de las patas de los brazos del manillar.
20. La figura 2, muestra una sección por plano vertical de las piezas macho y hembra solidarias a las patas del manillar.
- Haciendo referencia a las figuras, se aprecia en su realización los tubos guía 1, las patas de los brazos del manillar 2, las piezas machos y hembra 3 y 4, solidarias a las patas del manillar, y la palanca de sujeción 5. En la figura 2, se aprecian las piezas 3 y 4, macho
- 25.

126022

29



y hembra, solidarias a las patas del manillar.

El sistema comprende las siguientes ventajas:

a) Permite graduarla altura del manillar en las bicicletas y ciclomotores.

5. b) Permite realizar el plegado del manillar, lo cual resulta altamente ventajoso en las bicicletas y ciclomotores de tipo plegable.

10. La invención, dentro de su esencialidad, puede ser llevada a la práctica en otras formas de realización que difieran en detalle de la indicada a título de ejemplo en la descripción y a las cuales alcanzará igualmente la protección que se recaba. Podrá, pues, construirse en cualquier forma y tamaño, con los materiales mas adecuados, por quedar todo ello comprendido en el espíritu de las reivindicaciones.
- 15.



126022

N O T A

Descrito el objeto y utilidad de la presente invención, lo que se declara como no divulgado ni practicado en España, comprende las siguientes reivindicaciones:

5. 1.- Un manillar perfeccionado para bicicletas y ciclomotores, caracterizado esencialmente por el hecho de estar constituido por dos piezas independientes, cada una de las cuales forma los brazos del manillar, provistas estas piezas de sendas patas que se introducen en dos tubos guía constitutivos de la horquilla portadora de la rueda delantera, graduándose
10. la altura del manillar según la profundidad a que se introduzcan estas patas en los tubos guía, disponiéndose de forma correcta estos brazos mediante dos piezas, macho y hembra, solidarias cada una de ellas de uno de los brazos del manillar, y que en la posición correcta, quedan machiembradas, lograndose
15. finalmente la fijación del manillar en esta posición mediante una palanca que oprime las patas del manillar contra los tubos guía.

2.- Un manillar perfeccionado para bicicletas y ciclomotores.

= 5 =



126022

Según se describe y reivindica en la presente memoria descriptiva que consta de cinco páginas foliadas y escritas a máquina por una sola de sus caras, y acompañadas de una lámina de dibujos:

5.

Madrid, a 29 NOV. 1966

p.a. **JAIME ISERN**

A handwritten signature in black ink, appearing to read "Jaime Isern", is written over a horizontal line. The signature is stylized and cursive.

Fig. 1 126022

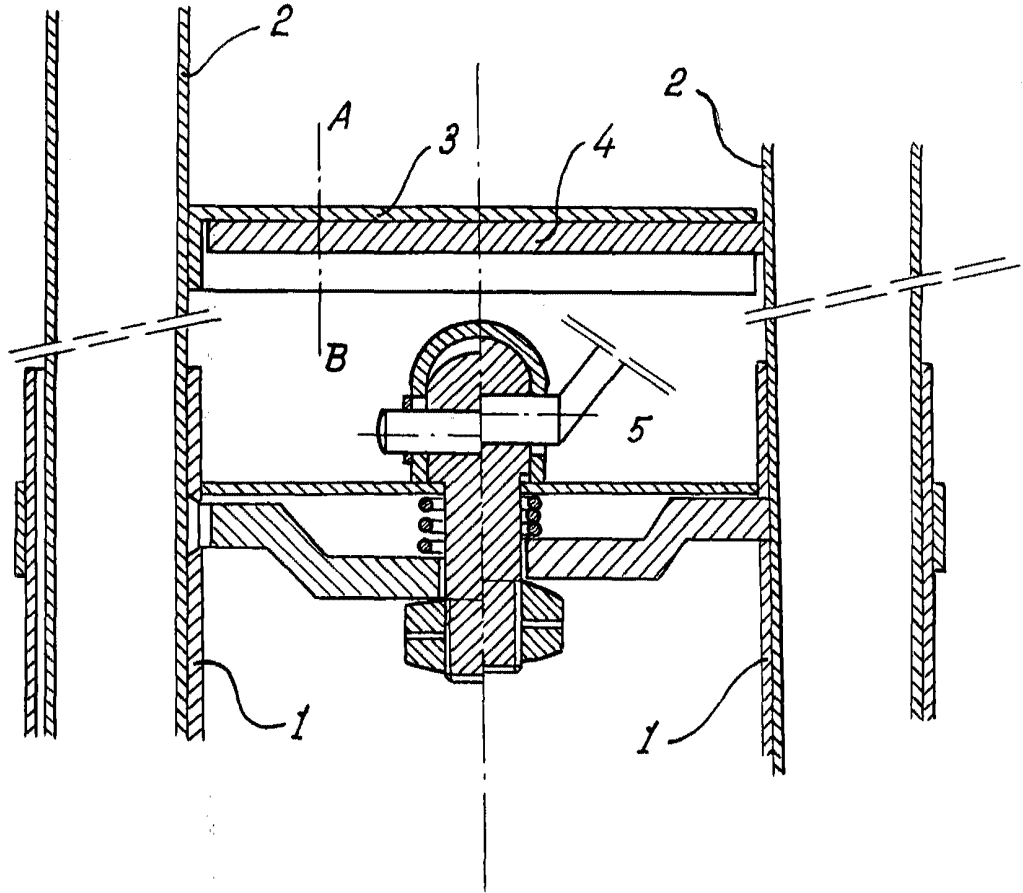
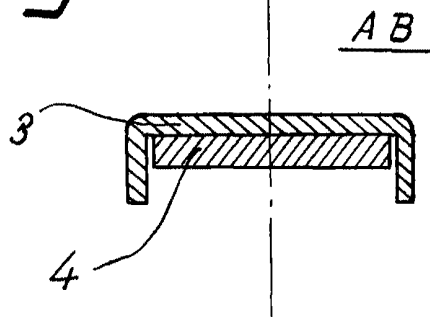


Fig. 2



Madrid, 29 NOV. 1966
Jaime Isern
p.p.