

125934

125934

PATENTE DE INVENCION

a favor de

DON JOSE RUIZ GUIJARRO. -

-----



1932

Don José Ruiz Guijarro, de nacionalidad española, residente en Madrid, calle de las Delicias, número 30. -

Patente de invención por veinte años, por  
 5 "UNA MAQUINA EXPENDEDORA DE OBJETOS UTILES POR EL VALOR DE LA MONEDA O MONEDAS INTRODUCIDAS EN ELLA". -

MEMORIA DESCRIPTIVA. -

La patente de invención a que se refiere esta memoria descriptiva, tiene por objeto garantizar-  
 10 me la explotación de una máquina expendedora de objetos útiles por el valor de la moneda o monedas introducidas en ella distribuyéndose dichos objetos al caer la moneda sobre unas estrellas giratorias, las cuales derivan la moneda en uno u otro sentido entrando en una de  
 15 las distintas aberturas hechas en el mismo tablero o sitio donde van situadas las estrellas.

Dicha máquina puede funcionar por la introducción de una moneda de cinco o diez céntimos u otras que convenga, Se destina especialmente a su exhibición y em-

20

pleo en cafés, bares, hoteles, fondas, tiendas de ultramarinos, confiterías, teatros, cinematógrafos y otros establecimientos públicos.

25

Después de numerosos ensayos hemos llegado a construir una máquina que funciona semiautomáticamente, sumamente sencilla y perfecta como puede apreciarse en la descripción de ésta y en los planos que la acompañan para mejor comprensión del invento con lo cual ofreceremos a nuestros clientes una garantía en éste sistema de máquina, lo más perfeccionado hasta la fecha en la construcción nacional.

30



En los referidos planos la figura -1- representa el mueble visto de frente. La figura -2- mueble por detrás con la máquina colocada. La figura -3- representa las estrellas y ranuras destinadas a que se introduzca la moneda. La figura -4- es una vista lateral del expulsador de moneda. La figura -5- el mismo visto verticalmente. La figura -6- vista de una de las piezas expulsadora de objetos. La figura -7- palanca dentada que engrana con la semi-rueda que pone en funcionamiento la máquina. La figura -8- esquema de la máquina. La figura 9- piezas en las cuales se introduce la moneda expulsando el objeto. La figura -10- vista de la pieza móvil con cadenas, piñones, eje, rueda dentada que hace el movimiento de la máquina. -

35

40

45

DESCRIPCION DE LA MAQUINA.

50

Figura 1. - Soporte-19- que sostiene las estrellas ginatorias. Este soporte puede ser de madera, chapa o cualquier otro material. -16- estrellas ginatorias. -18- ranuras hechas en el soporte por las cuales se introduce indistintamente en una la moneda. -32-

55 dispositivo introductor de moneda, se introduce en él según indica la flecha. -14- puño del dispositivo que acciona según indica la flecha. -14- puño de la palanca -4- el cual al accionarse según indica la flecha pone en movimiento la máquina. -22- vista de las escuadras y objetos por el interior del mueble. -28- recipiente donde queda depositado el objeto adquirido. -26- mueble. Tanto el triángulo como el cuadrado por donde se dirigen los objetos van provistos de su correspondiente luna.

60

Figura 2. - Los números -32- y -14- coinciden y se accionan exactamente como lo relatado en la figura -1-. -20- expulsador de moneda. -22- escuadras y objetos depositados en ella. -19- corresponde a le antes dicho en la figura -1- b pieza que coincide con el soporte en su extremidad sirviendo de guía a las correderas c -8- pieza-soporte por las que actúan las piezas expulsadoras de objetos y. -2- chasis de la máquina. z vista de los embuditos adheridos a la pieza y. -23- vertiente por la cual caen las monedas al cajón. -25- cajón. -24- soporte que sostiene la vertiente -23-. -26- mueble.

65



70

Figura 3. - soporte. -16- uno de los varios modelos de estrella. -17- puntos que indican la distribución de las estrellas en el soporte. -18- ranuras.

Figuras 4 y 5. - -20- soporte sobre el cual van montadas las piezas del expulsador de moneda. -9- pieza a la cual va adherida la pieza -6- la -13- y el diente -10-. -11- abrazaderas que sujetan la pieza -9-. Esta pieza -9- despidе la moneda por un muelle que va anganchado en una de sus extremidades y en la otra

75

80

85

al tensador -3-. -31- muelle. Como puede apreciarse en dicha figura, la pieza -9- se introduce dentro de la palanca -4- no dejándola libre hasta no tirar del puño -14-, según indica la flecha, el cual no acciona hasta no estar introducida la moneda en el expulsador y descansando sobre la pieza -5- que hace levantar la -12- dejando libre paso al diente -10- adherido sobre la pieza -9-. En este trayecto la moneda sube y vuelve a caer delante de la pieza -6- la cual la expulsa.

90

Figura 6. - Modelo de pieza expulsadora de objetos. z embudito para la moneda. -30- abertura por la cual entra una de las piezas s. -

95

Figura 7. - Palanca cremallera. Esta engrana con la semi-rueda h la cual va sujeta al eje f. -11- abrazaderas que sostienen la palanca. -15- tope de goma para amortiguar la subida de la palanca.



100

Figura 8. - Esquema de la máquina. Hemos de advertir que en éste esquema no va colocada nada más que una corredera, pero normalmente la máquina lleva cinco que parten de la pieza b a la pieza p coincidiendo con sus ranuras y. -2- chasis de la misma. -8- pieza por la que actúan los expulsadores de objetos v sostenidos por las correderas t. -8- esta es una pieza que consta de cinco aberturas en su parte superior en la cual van colocadas las piezas expulsadoras de objetos. u ejes por los que corre la pieza o, la antedicha pieza o consiste en llevar en su parte superior cinco ranuras que la atraviesan de parte a parte coincidiendo estas ranuras encima de las piezas m para que descansa la moneda. Estas piezas son dentadas con el objeto de evitar el retroceso de la moneda que al introducirse

105

110

115

por una de las aberturas a en la pieza b es dirigida por las correderas c a una de las aberturas x de la pieza p, dicha pieza coincide encima de los embuditos z confrontando con las aberturas x da pieza o. Al introducirse la moneda en la abertura z hace tope en la pieza m quedando dentro de la pieza o. Entonces al

120

correr dicha pieza en la dirección que indica la flecha pierde su apoyo sobre la m perdiendo el equilibrio a tiempo que la pieza y ha expulsado el objeto que contenía dentro de su cuadro volviendo a su posición normal al mismo tiempo que la pieza y coincidiendo otra



125

vez las tres aberturas y z x. Esta pieza vuelve a su posición normal por los cuatro muelles -31-. La pieza o en su parte superior detrás y a alguna altura más de sus ranuras lleva atornilladas cinco planchitas s las cuales en su extremo opuesto a la pieza van centradas por otra pieza n la cual corre por los ejes f evitando así la deformación de dicha pieza. Estas piezas s tienen por objeto que si se introdujese una moneda

130

después de pasar por la abertura y, pieza p, al caer en el embudito z mantuviese la moneda a alguna altura sobre la ranura x para que al volver la pieza o a su posición normal entrase entonces en la ranura x quedando la máquina en condiciones de volver a hacer el funcionamiento de expulsar el objeto y hacer perder el equilibrio a la moneda. -3- tuerca de aprieto de

135

las piezas s, f eje que va de parte a parte de la máquina en el que van fijados los piñones g y semi-rueda h. i cojinetes acondicionados para su engrase que sostienen al eje f. i cadenas adheridas en sus extremidades a la pieza o enrollando a los piñones g.

140

145

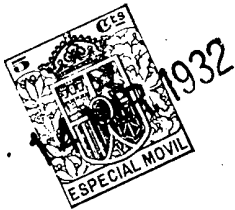
Figura 9. - Esta figura muestra la posición

150

de la pieza p coincidiendo encima del embudito z y la pieza o debajo de la v coincidiendo las ranuras x debajo de la z. m modelo de las piezas dentadas que evitan el retroceso de la moneda, uno de los ejes u, una de las piezas s y una pequeña demostración de como podría hecr tope la moneda con la pieza v y o descansando sobre la m. -1- soporte que fija la pieza p al chasis -2-.

155

Figura 10. - Esta figura muestra la pieza o con sus ranuras x las piezas s detrás de las ranuras, cadenas i colocadas en sus extremidades enganchadas en los piñones g casquillo j y semi-rueda dentada h. -2- chasis.



FUNCIONAMIENTO/

160

Introduciendo una moneda por el introductor -32-(Figura 1 y 2) pasa por la corredera c al expulsador de moneda (figuras 4 y 5) haciendo contrapeso la moneda sobre la pieza -5- levantando dicha pieza a la -12- la cual al tirar del puño -14- deja en libertad el diente -10- adherido encima de la pieza -9-

165

haciendo la pieza -6- subir la moneda que cae delante de dicha pieza, entonces al soltar el puño -14- con más o menos impulso, expulsa la moneda sobre las estréllas -16- (figura 3), pasa a introducirse indistintamente en una de las ranuras -18- cayendo por unas correderas a la pieza b (figura 8)coincidiendo con una de las ranuras a hechas en dicha pieza que sirve de guía a las correderas c que coinciden con la pieza p en las ranuras y cayendo al embudito z en las piezas v que coincide su cuadro debajo de uno de los cuadros e que tiene la pieza -8- sobre la cual están depo-

170

dos e que tiene la pieza -8- sobre la cual están depo-

175

180 sitados los objetos sostenidos por unas escuadras -28-  
(figura 2). Entonces basta accionar según indica la  
flecha el puño -14- (figuras 1, 2 y 7) adherido a la  
pieza -4- para que ponga en movimiento la semi-rueda  
h la cual adherida al eje f pone en movimiento los pi-  
ñones g y éstos a su tiempo enrollan las cadenas i  
para que hagan correr la pieza o, según indican las  
flechas (figuras 8, 9 y 10) expulsando el objeto el  
185 cual queda depositado en el recipiente -28- (figura  
1) al tiempo que la moneda pierde el equilibrio al fal-  
tarle sostén en la pieza m, pasando en vacío a caer  
en la vertiente -23- que guía la moneda al cajón -25-  
(figura 2) volviendo la pieza o a su posición normal  
y en disposición de funcionar otra vez de la manera  
190 relatada.



N O T A  
- - - -

195 La patente por veinte años que por la pre-  
sente se solicita es de invención propia y nueva y  
recae sobre las reivindicaciones siguientes:  
1ª - Una máquina expendedora de objetos útiles  
por el valor equivalente a la moneda introducida en  
ella distribuyéndose dichos objetos que pueden ser pa-  
pel de fumar, cerillas, hilos, galletas, chocolate, y  
200 demás objetos, al caer la moneda sobre unas estrellas  
giratorias (estas estrellas pueden ser de dos, tres,  
cuatro, cinco o más picos) las cuales derivan la moneda  
en uno u otro sentido entrando indistintamente en una  
de las aberturas hechas en el mismo soporte (este sopor-  
te puede ser de madera, cristal, chapa u otro material)  
205 donde van situadas las estrellas. -

210

2º - Una máquina expendedora de objetos útiles que funciona por la intruducción de una moneda de cinco o diez céntimos u otra que convenga y se destina especialmente a su exhibición y empleo en cafés, bares, hoteles, fondas, tiendas de ultramarinos, confiterias, teatros, cinematógrafos y otros establecimientos y espectáculos públicos.

215

3º - Mecanismo semi-automático que no permite manipular la máquina hasta no estar introducida la moneda cuyas piezas y procedimientos quedan explicados en lo anterior relatado de esta memoria, pudiendo serle aplicado también, si se creyese oportuno, un motor eléctrico en caso de conveniencia para substituir los efectos de la palanca dentada y rueda.

220

4º - Un expulsador de moneda el cual tanteándolo la expulsa con más o menos ímpetu y no funciona hasta no estar introducida la moneda.

225

5º - Palanca cremallera que engrana con una rueda dentada y pone en movimiento la máquina, no pudiendo hacerlo mientras no esté la moneda introducida y lanzada.

230

6º - Unas piezas que sirven para expulsar los objetos, cuya figura y descripción se ha relatado en el transcurso de la presente memoria.

235

7º - Pieza con cinco aberturas cuadradas en la cual van sujetas las escuadras que sostienen los objetos actuando debajo las piezas expulsadoras, estas piezas podrán tener más o menos aberturas cuadradas, según para los objetos que se construya la máquina, pudiendo ser variada en todas sus medidas.

8º - Una cadenas con piñones que hacen el movimiento de tracción de la pieza en la cual se introduce la



240

moneda. Esta pieza podrá ser variada en todas sus medidas.

9º - Unas piezas dentadas que evitan el retroceso de las piezas en las cuales se introduce la moneda descansando en ésta y haciendo a la moneda perder el equilibrio al faltarle longitud.

245

10º - Unos ejes sobre los cuales corren las piezas expulsadoras.

250

11º - Dos piezas que coinciden una debajo del soporte donde van situadas las estrellas y otra que está colocada encima de las piezas expulsadoras de objetos coincidiendo con sus embuditos.



255

12º - Cinco piezas con sus correspondientes ejes situados en el chasis de la máquina que adheridos a la pieza que hace el movimiento de tracción en la cual se introduce la moneda permite caer ésta en su ranura cuando la pieza vuelva a su posición normal. Esta máquina puede ser construida con diferentes materiales empleándose en su construcción los que se crea más oportunos y de mayor rendimiento.

260

13º - "UNA MAQUINA EXPENDEDORA DE OBJETOS UTILES POR EL VALOR DE LA MONEDA O MONEDAS INTRODUCIDAS EN ELLA".-

Tal y como se ha descrito en la memoria que antecede, representado en el plano que se acompaña y con los fines axpuestos.

265

Esta memoria consta de nueve hojas escritas a máquina por una sola cara. -

Madrid, 14 de Marzo de 1932.-

P.A.- Pedro Sagrañes.

P.P.,

125934

Don José Quij Guajardo

125934

125934

Fig. invada

PATENTE DE INVENCION



FIG.1

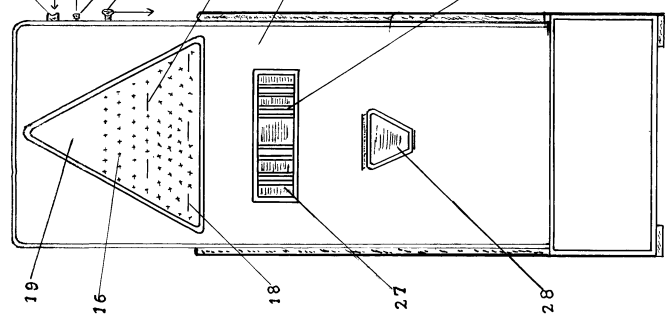


FIG.2

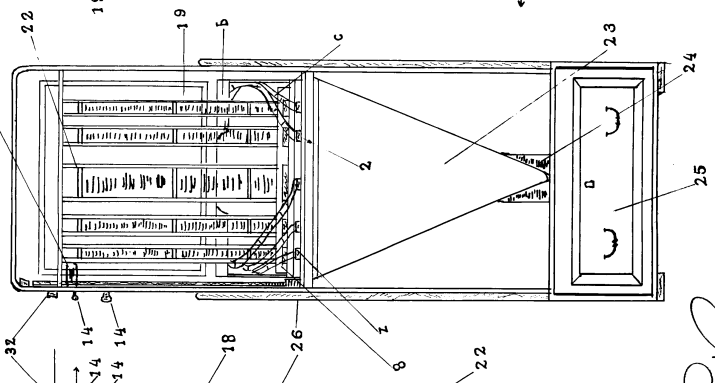


FIG.3

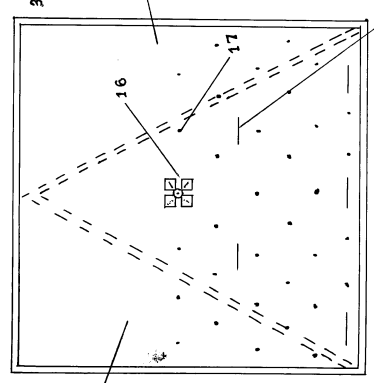


FIG.6

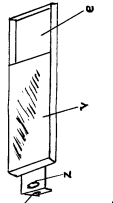


FIG.7

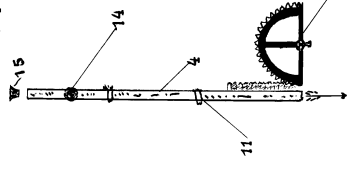


FIG.4

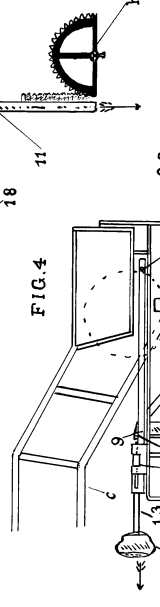


FIG.5

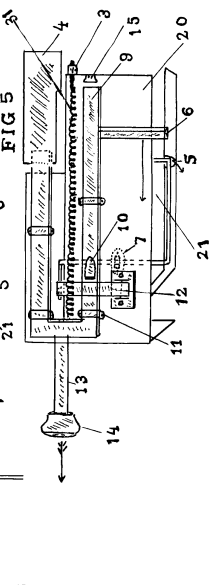


FIG.9

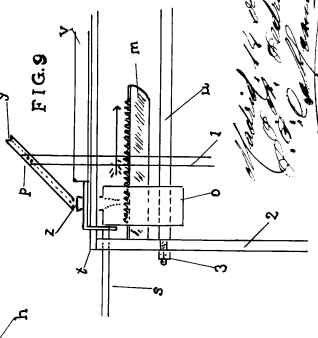
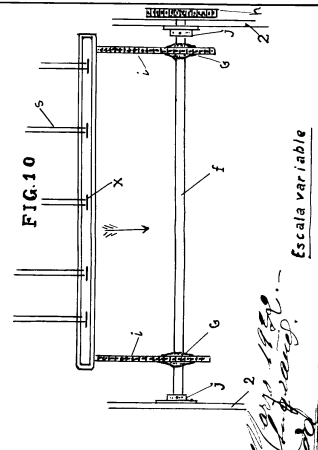


FIG.10



*Don José Quij Guajardo*

*Escala variable*