

125820

22



125820

MEMORIA DESCRIPTIVA.

-----

MODELO DE UTILIDAD.

PAIS : ESPAÑA.

DURACION : 20 AÑOS.

OBJETO : "UN DISPOSITIVO DE DESCARGA APLICABLE  
"A LAS MAQUINAS DE LAVAR CON AGUA O EN  
"SECO".-

-----

A nombre de : IMPIANTI EVEREST L. CALCATERRA S.p.A.

Residente en : MILAN (Italia), Via Saccardo, 45

Nacionalidad : ITALIANA.



125320

- Se sabe que en el ciclo de trabajo de una máquina de lavar se utilizan líquidos diferentes o a diferentes concentraciones de adiciones, o todavía, con grados diferentes de suciedad. Para la distribución de dichos líquidos son necesarias varias canalizaciones u otros mecanismos más o menos complejos. Para obviar esto y para simplificar, ya sea el ciclo de trabajo, ya la automatización de la máquina, se ha concebido el dispositivo objeto de esta solicitud de Modelo de Utilidad.
- 5.-
- 10.- Se trata de un dispositivo de descarga, aplicable a máquinas de lavar con agua y en seco y que puede ser mandado en dos direcciones, con el fin de permitir a voluntad la impulsión del líquido a un depósito o a otro, de acuerdo con las necesidades.
- 15.- Como resalta del adjunto dibujo, que lo reproduce en una vista en perspectiva, el dispositivo en cuestión está constituido esencialmente por un tubo de descarga acodado S, contenido en un depósito C que pivota y gira en dirección axial, en el sentido de las agujas del reloj o en el sentido contrario, y que puede detenerse en dos posiciones a 60° con relación a la vertical por medio de una palanca de mando L.
- 20.-
- 25.- Un resorte de disparo M está previsto igualmente para asegurar la posición de descarga en el depósito de la derecha C<sub>1</sub> o de la izquierda C<sub>2</sub>.



Es evidente que pueden introducirse modificaciones en el dispositivo en cuestión, sin salirse por ello del marco del invento; por ejemplo:

30.- 1) prever un dispositivo de eje vertical, y no horizontal;

2) prever un dispositivo que puede ser detenido en tres posiciones o más;

35.- 3) prever un dispositivo que puede ser detenido en dos posiciones diferentemente inclinadas con relación al eje vertical.

Una característica importante del dispositivo en cuestión será siempre su constitución mecánicamente muy simple en que no se precisan válvulas u otros órganos costosos de regulación.

40.- REIVINDICACIONES.-  
-----

45.- 1ª.- Un dispositivo de descarga aplicable a las máquinas de lavar con agua o en seco, que puede ser mandado en dos direcciones según las necesidades, constituido por un tubo de descarga acodado contenido en un depósito, que pivota y gira en dirección axial, en el sentido de las agujas del reloj o en sentido opuesto y que puede detenerse en dos posiciones a 60º con relación a la vertical por medio de una palanca de mando provista de un resorte de disparo.

50.- 2ª.- Un dispositivo de descarga según la reivindicación 1ª, caracterizada porque el dispositivo es de eje vertical.

3ª.- Un dispositivo de descarga según la reivindicación 1ª, caracterizado porque puede ser detenido en tres posiciones o más.



4a.- Un dispositivo de descarga según la reivindicación 1a, caracterizado porque puede ser detenido en dos posiciones inclinadas diferentemente con relación al eje vertical.

5a.- "UN DISPOSITIVO DE DESCARGA APLICABLE A LAS MAQUINAS DE LAVAR CON AGUA O EN SECO".-

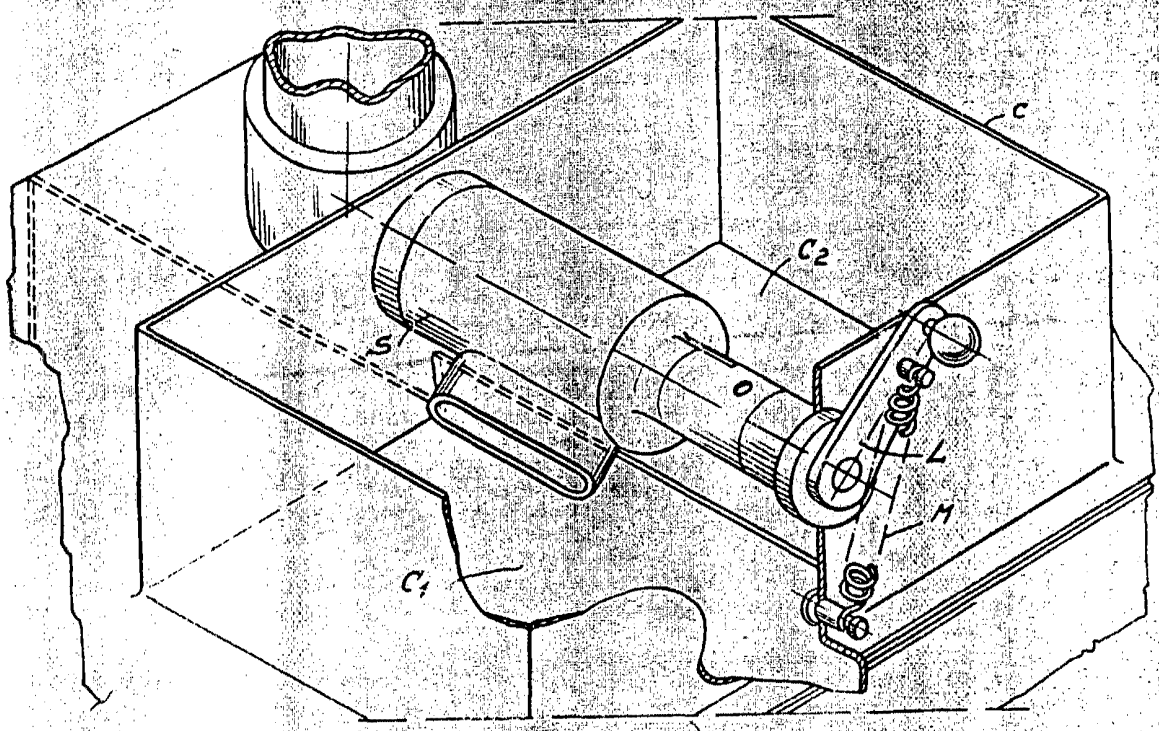
Madrid, 22 NOV. 1966

ESCALA VARIABLE.

22



125820



Madrid 22 NOV. 1966