

25750



125756

MODELO DE UTILIDAD
POR VEINTE AÑOS
EN ESPAÑA

Solicitado a favor de D. ANTONIO JUAN JUAN, de nacionalidad española, domiciliado en ONIL (Alicante) Travesía de Cervantes, s/n.

por

=O=O=O=O=O="ENVASE PARA MUÑECOS ,CONVERTIBLE EN CUNA"=O=O=O=
~~~~~

MEMORIA DESCRIPTIVA  
=====

En el cuerpo de la presente Memoria Descriptiva y en el plano adjunto se detallan las características que ofrece un nuevo envase para muñecos, que goza de la particularidad, realmente atractiva, de convertirse fácilmente en una cuna susceptible de mecer al muñeco, reuniendo por sus cualidades de utilidad recreativa y novedad, las condiciones necesarias para que se otorgue a su titular el privilegio de su exclusiva fabricación y venta en España, que concede la vigente Ley de Propiedad Industrial.

125756



-2-

10 El objeto de nuestro registro, reúne a la vez las  
cualidades de un atractivo envase, en que el muñeco se mues-  
tra de forma aparente y vistosa, y queda protegido del polvo  
o de roces sucios, y a la vez puede convertirse en sencillas  
y rápidas manipulaciones, en una cuna de grata apariencia,  
15 en que la niña podrá mecer a su muñeco.

Para facilitar la comprensión de las característi-  
cas de este envase, se acompaña una lámina de dibujos, en la  
que se muestra un ejemplo gráfico de realización de este Mo-  
delo, con la natural advertencia de que esta aportación de-  
berá ser considerada en su más amplio sentido, y nunca con  
20 caracter limitativo.

En la lámina de dibujos, la figura 1ª nos muestra  
en perspectiva un aspecto del envase, desprovisto de sus ba-  
ses o tapas extremas; la figura 2ª representa al envase en  
perspectiva en su posición normal, y en la figura 3ª el enva-  
se nos muestra una sección perpendicular; la figura 4ª, nos  
25 muestra lateralmente al envase convertido en cuna, y las fi-  
guras 5ª y 6ª son dos vistas de un testero del envase, con  
las patillas, que lo convierten en cuna y con éstas replega-  
das en el cajeadado de la base, respectivamente.

Refiriéndonos a las precitadas figuras, vemos que el  
envase está constituido por una doble lámina de cartón, que  
ñalamos con los números -1- y -2-, convenientemente unidos y  
cuyos extremos, rebatidos, comprenden entre sí a los cantos  
opuestos de una lámina -3- de material transparente, con la  
35 cual se completa la envolvente del envase, cuya sección es  
aproximadamente elíptica. La lámina transparente permitirá  
contemplar perfectamente el contenido del envase. La unión  
o prendido de la lámina transparente con las de cartón, se  
verifica mediante sencillos pasadores o broches -4- que, por  
40 la transformación del envase en cuna, permiten la rápida re-

125756



-3-

tirada de la lámina transparente, quedando solamente las láminas de cartón, cuya forma acanalada se presta para servir de cuna al muñeco.

45 La envolvente elíptica del envase, queda completa-  
da con las tapas superior -5- e inferior -6-, de igual con-  
textura, en cuyo cajeadado interno queda comprendida la refe-  
rida envolvente y en cuyo cajeadado exterior, quedan acogidas  
50 dos pequeñas patillas -7- y -8-, iguales, dos en cada tapa,  
constituidas por una cabeza -9- con la que forma ángulo una  
prolongación curvada -10-, ofreciendo unos orificios pasan-  
tes -11- y -12-, que permiten la sujeción con un pasador -13  
a la pared del cajeadado de la tapa, disponiendo el pasador en  
uno u otro orificio, según la patilla se disponga sujeta a  
55 la tapa y embebida en su cajeadado, tal y como muestra las fi-  
guras 2ª, 3ª y 6ª durante la función de envase, o se prendan  
las patillas por fuera del cajeadado, para constituir en la po-  
sición mostrada en las figuras 4ª y 5ª el balancín. La cuna  
pues, estará constituida por la envolvente de cartón, las  
60 tapas y las patillas, y su montaje resulta súmamente sencill  
y puede practicarse en breves instantes, así como la recons-  
titución del envase.

Suficientemente descrita la estructura de este en-  
vase convertible en cuna, solo resta manifestar que serán va-  
65 riables las circunstancias de materiales, tamaños y formas,  
siempre y cuando no se altere su esencialidad, puesta de man-  
fiesto en la siguiente

NOTA

70 Los puntos que se reivindican en el presente Model  
de Utilidad, son:

1ª.- Envase para muñecos, convertible en cuna, que  
se caracteriza por estar integrado por dos láminas de cartón

125756 10



-4-

75 unidades, cuyos cantos de dos lados opuestos quedan rebatidos hacia el interior, para aprisionar a los cantos de una lámina transparente, verificando la unión mediante pasadores o broches de fácil colocación, constituyendo la envolvente en parte opaca y en parte transparente del envase, que ofrecerá en sus partes opuestas sendas tapas, con cajeados que conforman sendas aletas, una hacia la parte interior que sujetará la  
80 envolvente, y otra hacia la parte exterior, que permitirá al bergar y sujetar a la aleta unas pequeñas patillas, dos por tapa, conformadas por una cabeza recta y una prolongación curvada, disponiendo de unos orificios en la cabeza citada y en el cuerpo, que permiten la sujeción mediante unos pequeño  
85 pasadores de las patillas a la aleta, bien para configurar los balancines que permitan el mecido del envase transformad en cuna, o bien para acoger y embeber en el cajeadado a las do patillas de cada lado. Y

90 2º.-"ENVASE PARA MUÑECOS, CONVERTIBLE EN CUNA", de conformidad en un todo en lo esencial y fines industriales a lo descrito en la precedente Memoria Descriptiva y gráficamente representado en el plano adjunto para su mejor comprensión.

125756 10



-5-

Esta Memoria consta de CINCO hojas, escritas o mecanografiadas por una sola cara a doble espacio en 92 líneas.

Valencia, 15 de Noviembre de 1966

Por autorización del interesado.

*Juan López*

1756



FIG. 1

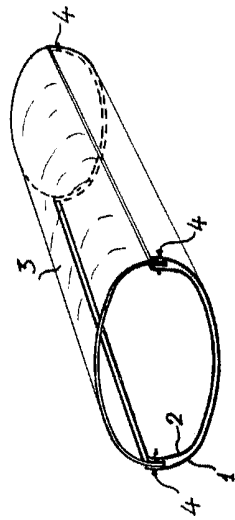


FIG. 2

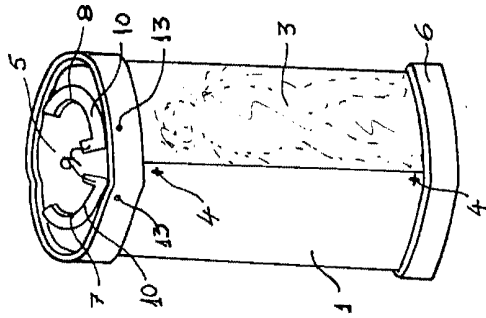


FIG. 3

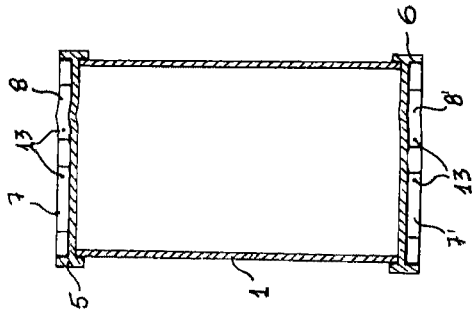


FIG. 4

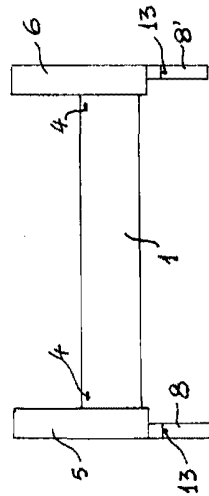


FIG. 5

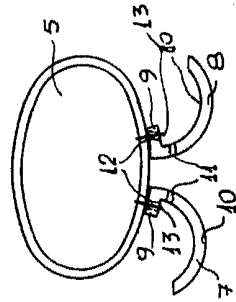
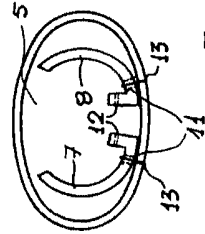


FIG. 6



Escala variable

Valencia Noviembre 1966

Juan Juan