



MODELO DE UTILIDAD
=====

125405

M E M O R I A D E S C R I P T I V A

S o b r e :

" ENVASE PARA CIGARRILLOS, PERFECCIONADO "

Solicitante: DON ALFONSO SANTAELLA CAYOL, de nacionali-
dad española, residente en Santa Cruz de Te-
nerife, Avda. Reyes Católicos, 40.



125405

La presente memoria descriptiva tiene como finalidad la declaración del objeto sobre que ha de recaer el privilegio de explotación industrial y comercial exclusiva en el territorio nacional de un Modelo de Utilidad que, como el enunciado indica trata de un nuevo envase para cigarrillos.

5.-

En la actualidad los envases para cigarrillos constan, generalmente de una envolvente de papel de estaño interior que envuelve a los cigarrillos facilitando su conservación, y una envolvente externa de papel.

10.-

La finalidad del invento es obtener un nuevo envase de cigarrillos constituido por un papel que sirve de soporte a una lámina metálica perfectamente adherida y situada por la parte externa.

15.-

Dicho envase se realiza por tanto a partir de planchas de dicho tipo de papel mediante cortes por troquelado según un contorno que permite el aprovechamiento máximo del papel empleado.

20.-

Con el fin de facilitar la mejor interpretación del invento, en los dibujos adjuntos, complementarios de la presente exposición, se representa una forma práctica para su realización industrial que se incluye con carácter meramente informativo y, por consiguiente, no limitativo del invento.

En los citados dibujos, la figura 1 muestra el desarrollo del envase.

25.-

En la figura 2 se muestra una vista en perspectiva del envase.

En la figura 3 se muestra en detalle una sección del papel empleado.

30.-

Como se muestra en la figura 3, el papel empleado se compone de una lámina de papel 2 corriente al cual se ha

125405

- 3 -



adherido una lámina metálica 1 quedando incorporada a su soporte. La lámina metálica 1 puede emplearse hacia el interior o hacia el exterior del envase.

5.- En las figuras 1 y 2 se muestra la forma de realización del envase.

10.- Para realizar el envase se parte de una plancha de papel metalizado según se ha descrito anteriormente, que se corta mediante troquelado obteniendo el perímetro rectangular representado en la figura 1, con los cuatro cortes en su parte media y marcadas sus líneas de doblez.

La pieza así obtenida consta de las dos caras rectangulares 3 bordeadas por las dos solapas laterales 4 y las solapas extremas 6. En la parte media, limitadas por los dos cortes laterales se forman las lengüetas 5.

15.- Para formar el envase se pliega la pieza rectangular en la forma representada en la figura 2, fijando mediante pegamento las solapas 4 de un lateral sobre las correspondientes del otro lateral con superposición de las lengüetas 5.

20.- El resultado se muestra claramente en la figura 2, en el cual los cigarrillos quedan perfectamente protegidos por la doble envolvente de papel y lámina metálica.

25.- Descrita suficientemente la naturaleza del invento, así como un ejemplo de realización práctica, unicamente cabe añadir que en el conjunto y partes descritas es posible introducir cambios de materias formas y disposición, en cuanto tales alteraciones no supongan variación sustancial del objeto reivindicado.

30.- El solicitante se reserva el derecho de extender esta demanda a los países extranjeros, reivindicando la misma prioridad de la presente solicitud al amparo del Convenio In-

- 4 125405

NOV.



ternacional para la protección de la Propiedad Industrial.

N O T A

- El Modelo de Utilidad que se solicita por veinte años, para España, de acuerdo con la vigente Legislación, deberá recaer sobre: " ENVASE PARA CIGARRILLOS, PERFECCIONADO", de acuerdo con las siguientes:
- 5.-

R E I V I N D I C A C I O N E S

- 1ª.- Envase para cigarrillos, perfeccionado, que se caracteriza por estar constituido por pieza laminar formada por un papel al que se ha incorporado una lámina de un metal blando, cuya pieza adopta una forma rectangular con dos cortes en la parte media de sus laterales mayores para determinar dos lengüetas que junto con solapas formadas por doblez en cada uno de los laterales restantes determinan mediante el conveniente plegado, una forma paralelepédica adecuada para alojamiento de los cigarrillos.
- 10.-
- 15.-

- 2ª.- Envase para cigarrillos, perfeccionado, según la anterior reivindicación, que se caracteriza porque la película metálica que recubre el papel empleado queda situada por la parte externa del envase.
- 20.-

3ª.- "ENVASE PARA CIGARRILLOS, PERFECCIONADO".

Según queda sustancialmente descrito en la presente

.../....

- 5 125405



memoria que consta de cinco hojas escritas a máquina por una sola cara, y dibujos.

Madrid, 4 de Noviembre 1.966

ALFONSO SANTAELLA CAYOL,

P.P.

FRANCISCO GARCIA CABRERIZO
P. P.

Firmado: M.ª Dolores Jorquera

F 4

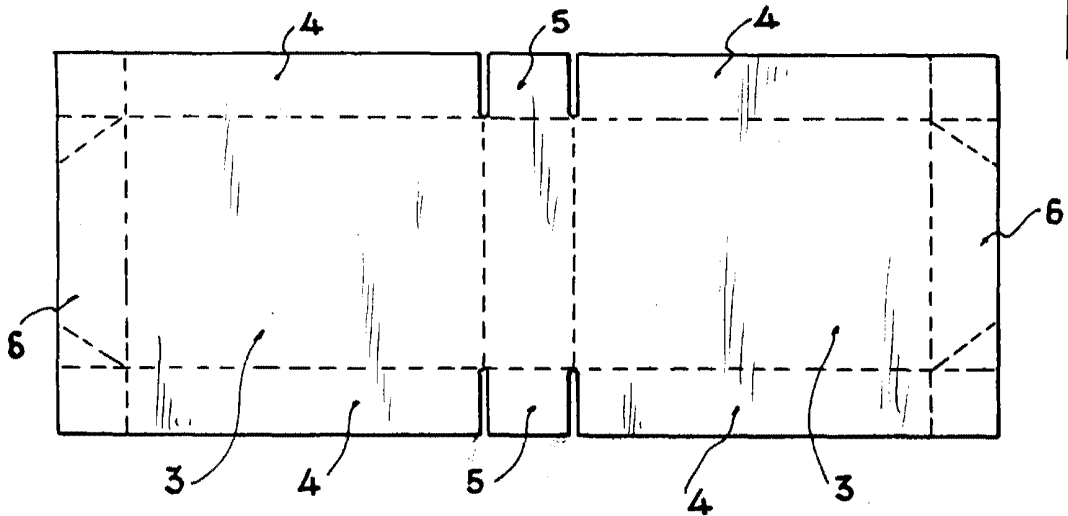


Fig. 1

125405

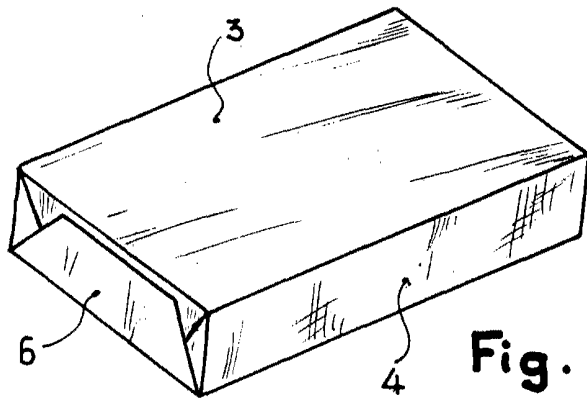


Fig. 2

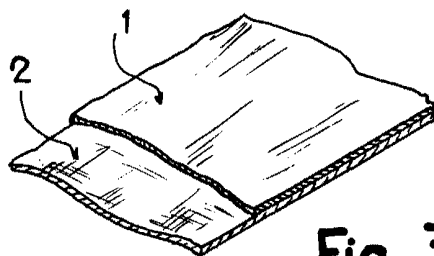


Fig. 3

Madrid, 4 NOV. 1968

ALFONSO SANTAELLA CAYOL
P. P.

FRANCISCO GARCIA CABREDO
P. P.

Firmador: M.ª Dolores Jorguera

ESCALA VARIABLE