

3 NOV



memoria descriptiva

125368

MODELO DE UTILIDAD

Que se solicita en ESPAÑA por VEINTE AÑOS a favor -
de D. ANTONIO CUERVO FERNANDEZ, de nacionalidad es-
pañola, residente en Madrid, Mayor 4 por: "BASE ADI
POSA DE SUJECION PARA PASTILLAS DE JABON".

=====



Se refiere la presente memoria, como de su enunciado se desprende, a una base que sirve para sujetar pastillas de jabón.

Conocidos son innumerables inventos para dejar fijas las pastillas de jabón, evitando la pérdida de este, o su mala colocación que ensucia los elementos del cuarto de baño.

5.-

Estas dos posturas, más que en las casas particulares, se dan en lugares públicos donde el usuario lo emplea sin cesar, tal como - Restaurants, etc.

Por todo ello, se ha pensado en lo que es base del presente registro de Modelo de Utilidad, que, como tal, reúne las características esenciales exigidas por el artículo 172, del vigente estatuto sobre PROPIEDAD LIBRE.

10.-

Consiste en lo siguiente:

Una superficie de goma permeable y blanda, de cualquier forma, que en uno de sus lados presente una pluralidad de ventosas, en forma de seta, al travolillo y que por el otro lado lleva el mismo número y forma de ventosas, que atravesando la superficie total están enfrentadas una con la otra, con la única diferencia de que la superficie de agarre de las primeras es inferior a la de las segundas, y cuyo fin primordial es el de que la segunda cara se adhiera a una superficie lisa, y la otra, en donde tienen las ventosas menor concavidad, sirva para sujetar el jabón utilizado.

15.-

20.-

El funcionamiento es sencillo:

Basta mojar estas dos superficies para que el agarre al elemento liso sea superior, y ha de preverse que el jabón, asimismo, ha de ser empleado, para que el propio agarre, en contacto con la materia de que esta compuesta la pastilla, produce una película resbaladiza que es la que sujeta la pastilla con las ventosas de menor releve.

25.-

30.-



Para mejor impresión del objeto que se desea proteger se acompaña un dibujo en el que, a título ilustrativo, pero no limitativo lo presenta.

35.- La figura 1^a, representa en (1) una de las caras en donde aparecen una pluralidad de ventosas (2), con una gran concavidad, dispuestas al tresbolillo.

La figura 2^a, representa la misma superficie solo que por la otra cara (3) endonde (4), van las ventosas con una menor concavidad, casi planas.

40.- La figura 3^a, representa las ventosas enfrentadas (5), en un corte en sección en el que se han suprimido las ventosas posteriores para una mejor visión, dada la complicidad real de la vista.

45.- Y por último la figura 4^a, representa el aparato punteado y en servicio.

Suficientemente descrito el invento así como una manera de llevar éste a la práctica, se hace constar de manera expresa que el mismo acepta modificaciones de detalle siempre que éstos no afecten a su fundamento.

50.-

REIVINDICACIONES

55.- 1^a.- "BASE ADIPOSITA DE SUJECION PARA PASTILLAS DE JABON" - que se caracteriza por una superficie de goma maleable y blanda de cualquier forma, que en uno de sus lados presenta una pluralidad de ventosas, en forma de setas al tresbolillo y que por el otro lado lleva el mismo número y forma de ventosas que atravesando la superficie total están enfrentadas una con la otra, con la única diferencia de que la superficie de agarre de las primeras es inferior a la de las segundas, y cuyo fin promordial es el de que la segunda cara se adhiera a una superficie

125368

3 NOV



3

60

lisa, y la otra en donde tienen las ventosas menor concavidad sirva para sujetar el jabòn utilizado.

2a.- BASE ADIPOSITA DE SUJECCION PARA PASTILLA DE JABON.

La presente memoria descriptiva consta de tres hojas escritas a màquina y por una sola cara.

65

Madrid, 3 de noviembre de 1.966

EL AGENTE OFICIAL,

A. L. DE LA HERRAN

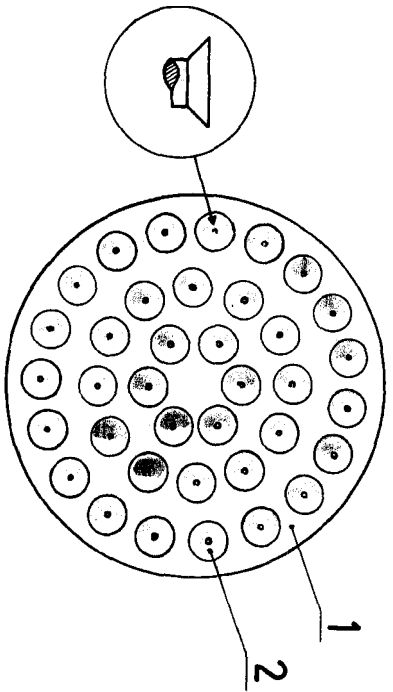
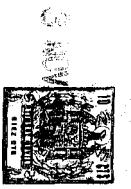


FIG.1

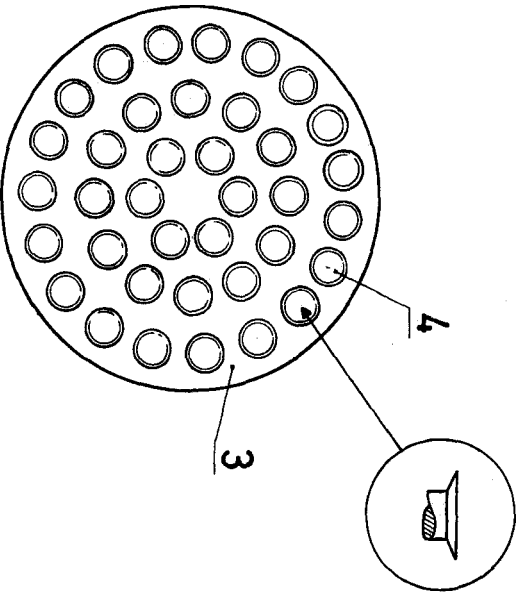


FIG.2

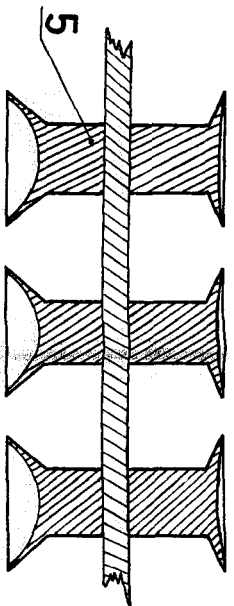


FIG.3

125368

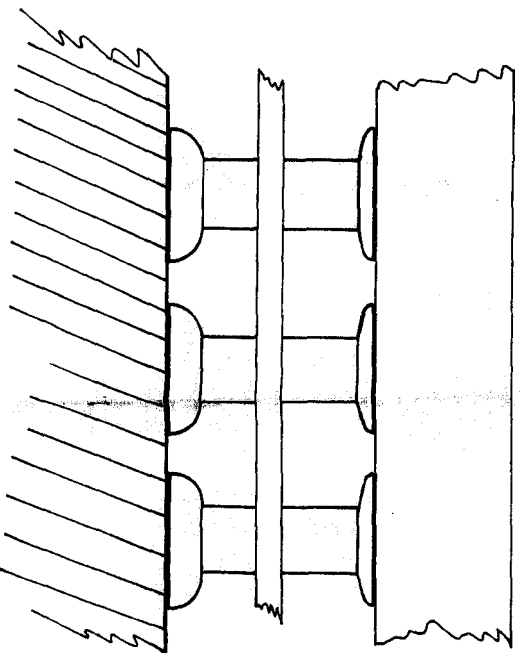


FIG.4

escala variable.
MADRID

A. L. DE LA HERRAN