

25 OCT 1965  


125154

**memoria descriptiva**

CLASE DE REGISTRO	Un MODELO DE UTILIDAD, por veinte años en España.
NOMBRE Y NACIONALIDAD DEL SOLICITANTE	ORTO CENTER, S.A. (sociedad española)
RESIDENCIA Y DOMICILIO	Madrid c/ Conde Duque, 46
<input type="checkbox"/> OBJETO	" ZAPATO ORTOPEDICO ".

125154

25 OCT 1965

- 1 -

1

El presente modelo de utilidad se refiere a un zapato ortopédico, que presenta la disposición correspondiente a la horma que corrige la deformidad de pies planos.

5

A tal efecto lleva cuñas de un material endurecido para dar consistencia a la bóveda.

10

Esa forma que indicamos se consigue mediante el tacón, que tiene en su parte anterior un corte cóncavo hacia la puntera, desde el borde exterior hasta su mitad, en la que hace una inflexión, para presentar a continuación convexidad hacia la misma; y una plantilla ortopédica, con un abultamiento debajo, en el lado interior del zapato y en la parte que corresponde al arco del pie.

15

Dentro de las reivindicaciones que se establecen pueden fabricarse zapatos ortopédicos, de las formas, tamaños y materiales que se juzguen adecuados, para la aplicación concreta de que se trate, sin que tales variaciones, así como las que puedan introducirse en detalles de su presentación y organización, afecten a la esencialidad reivindicada, por lo que los zapatos ortopédicos que se fabriquen, dentro de la idea general reseñada, con cualquiera de esas modificaciones, no serán sino variantes, igualmente comprendidas y protegidas por el presente registro.

20

25

En esta idea, las adjuntas figuras corresponden únicamente a una forma de ejecución, sin carácter alguno limitativo, que se presenta a título de ejemplo de realización, para concretar cuanto se dice en esta memoria descriptiva.

30

La fig. 1 ilustra la vista lateral de conjunto de un zapato ortopédico, establecido de acuerdo con lo

1 que se reivindica.

La fig. 2 muestra la vista por la parte inferior del mismo.

5 La fig. 3 corresponde a la sección que se indica en A-B, sobre la figura anterior, sin incluir el corte del material.

Las figs. 4, 5 y 6 detallan respectivamente los cortes en alzado señalados en la fig. 3 en G-H, E-F y C-D.

10 Con referencia a dichas figuras y a los números que sobre ellas designan las partes y detalles del zapato ortopédico representado, que interesan a los fines de esta memoria, la descripción del mismo es como sigue:

15 Los elementos usuales del zapato se indican: en 1 el corte de material y en 2 la suela principal, que en la parte del tacón lleva las tapas intermedias 3 y la de plástico 5, destinada a hacer contacto con el piso, cuyo tacón tiene de característico la forma que se indica en 4, sobre todo en la fig. 2.

20 Además, para su función ortopédica presenta la plantilla 6 y el abultamiento 7, correspondientes a la forma de la horma que corrige la deformidad de los pies con los defectos antes indicados.

25 Las figs. 4, 5 y 6 muestran transversalmente la conformación característica del zapato desde la proximidad de la puntera hasta el tacón para responder a la horma que corrige el defecto a que nos hemos referido, cuyo concepto



1 concreta también la sección longitudinal de la fig. 3.

N O T A  
=====

5 El presente modelo de utilidad, comprende las siguientes reivindicaciones.

10 1.- Zapato ortopédico, caracterizado porque su tacón presenta: en su borde del lado de la puntera, una parte ligeramente cóncava a partir del borde exterior, un punto de inflexión y continua convexo hacia la puntera hasta el otro lado; y en la parte interior una plantilla ortopédica, con un abultamiento debajo, situado en la parte que corresponde al arco del pie, del lado de dentro.

2.- Zapato ortopédico.

15 Según se describe y reivindica en la presente memoria descriptiva y se ilustra con los dibujos que a la misma se acompaña.

Consta esta patente de tres hojas foliadas y escritas a máquina por una sola de sus caras.

20 Madrid 25 OCT. 1966

CARLOS ROEB  
P. R.

25

30



125154

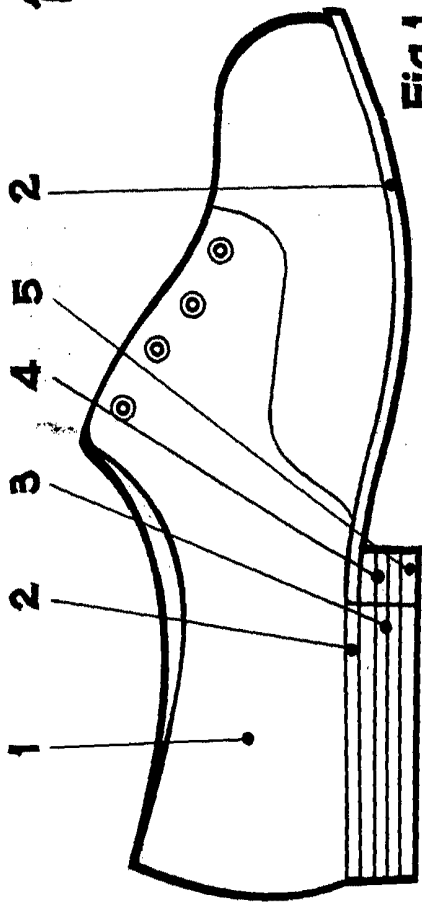


Fig. 1.

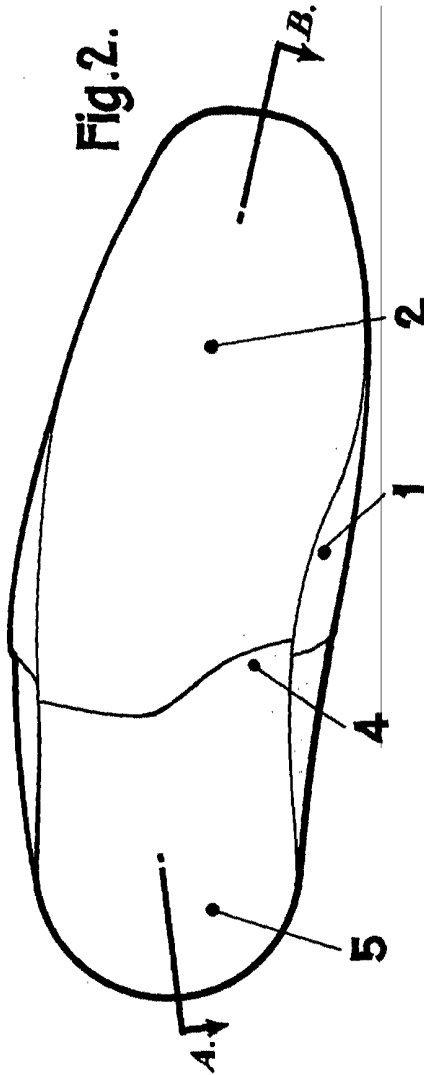


Fig. 2.

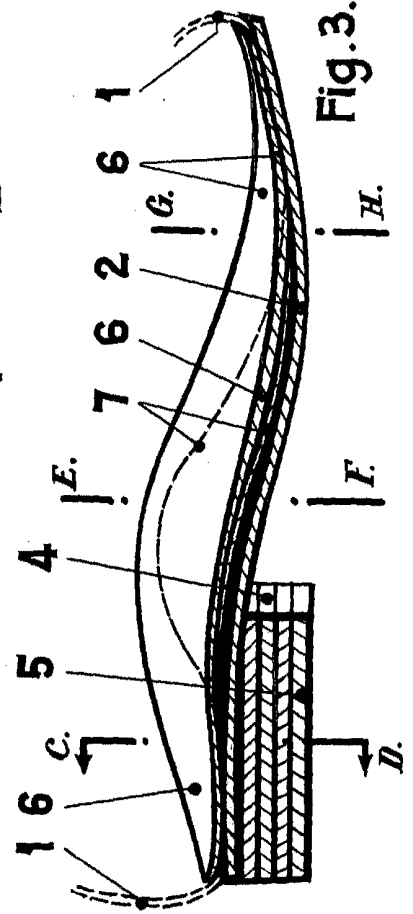


Fig. 3.

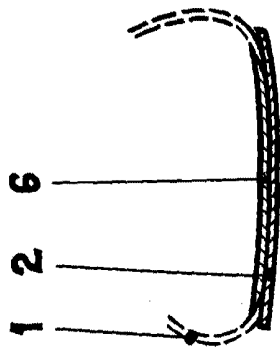


Fig. 4.

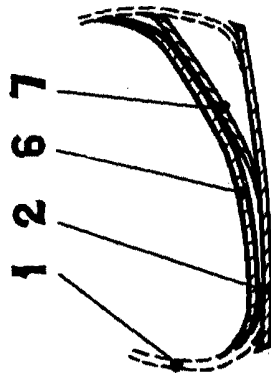


Fig. 5.

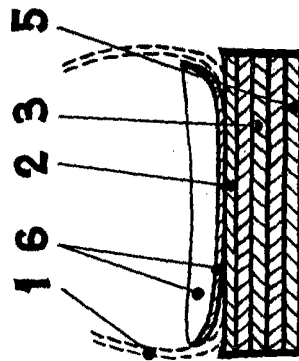


Fig. 6.

ESCALA VARIABLE  
CARLOS ROEB  
P. 18/11/11