



124909

M O D E L O  
D E  
U T I L I D A D

a favor de don Vicente Terol Gandía, de nacionalidad española, residente en Villena (Alicante), calle San Bernabé, número 70.

p o r

BOTA ORTOPÉDICA INFANTIL  
DE PRIMERA CALZADURA



# 124909

## MEMORIA DESCRIPTIVA

Se refiere este Modelo de Utilidad, a un nuevo tipo de bota infantil, de primera calzadura, que está llamada a tener gran aceptación ente los progenitores de los pequeños usuarios, dado que viene a resolver una muy sentida necesidad.

5

El mayor cuidado que desde hace algunos años se viene dedicando a la puericultura, ha ido poniendo de relieve entre otras causas de posible deformación de los medios de deambulacion, la real existencia de los pies planos, que si bien la sociedad viene admitiendo como un defecto de escasa transcendencia para la normal convivencia, no cabe duda que para el individuo que sufre tal deficiencia, compor-

10



ta un serio inconveniente que afrastra a lo largo de su existencia, si no se han puesto los necesarios medios para evitarlo, desde la mas temprana edad.

Cuando los niños han alcanzado ya el necesario desarrollo para iniciar sus primeros pasos, se hallan frente a su primera experiencia de hacer soportar todo peso de su cuerpo sobre sus débiles piés que se hallan todavía en estado -- cartilaginoso.

Salvo los casos poco frecuentes de una precos osificación, el niño debe iniciar sus primeros pasos haciendo -- gravitar sobre los cartílagos de sus pies el riesgo de una -- deformación o de una falta de conformación que han de influir posteriormente de manera decisiva sobre sus facultades deambulatorias.

Es mas: En muchos casos, la bóveda plantar que la naturaleza conforma entre la parte inferior del calcáneo, -- del escafoides y del primer cuneiforme, va desapareciendo, -- precisamente a medida que se va adelantando en el proceso de osificación, hasta llegar deformar no solo el conjunto que -- forma las articulaciones del pié, si que tambien la correcta posición de las piernas que vienen a determinar la excesiva proximidad de las rodillas entre sí.

Para evitar esta clase de deformaciones, desde hace algun tiempo se lanzaron y existen en el mercado una especie de plantillas generalmente metálicas, que se adicionan -- a las botas de los jovencitos, para forzar una marcha atrás en ese proceso de deformación; es decir, cuando el mal ya -- está hecho y se asoma todo el resultado de una falta de previsión en los primeros años.

Hácese pues necesario poner en el mercado una especie de calzado de primera calzadura, en forma de bota, que



45 asegure los pies de los niños, desde el principio contra el  
riesgo de la tan repetida deformación, bota que a la vez es-  
té estructurada de tal suerte que no cause daño alguno al --  
usuario.

50 Con tales propósitos y después de las anotadas ob-  
servaciones, el solicitante de este Modelo de Utilidad ha di-  
señado, ensayado y construido un nuevo tipo de bota infantil,  
de primera calzadura, que reúne todas las ventajas deseables  
al fin indicado, y que por reunir las necesarias condiciones  
de novedad y utilidad, se hace acreedor a los beneficios de -  
protección y explotación exclusivos que conceden les corres-  
55 pondientes artículos del vigente Estatuto de la Propiedad --  
Industrial de 26 de Julio de 1929, publicado por Real Orden  
de 30 de Abril de 1930, y modificado por Decreto de 26 de --  
Diciembre de 1947.

60 Para hacer mas clara e inteligible la explicación  
que va a seguir, se acompaña a esta memoria, formando parte  
de la misma, una hoja de dibujos, en la que en diferentes fi-  
guras se representa un ejemplo de realización de la bota que  
nos ocupa.

65 La bóveda plantar que en el adulto normal está for-  
mada por el escafoídes, el primer cuneiforme y el calcáneo,  
requiere de un arco permanente en el calzado infantil, que -  
vaya moldeando el pié, todavía en estado de cartilago. Así, -  
según se representa en la figura A) a modo de ejemplo, la bo-  
ta (1) del lado izquierdo lleva en el lugar indicado con (2),  
70 o sea en la parte interior del pié, una pieza fija de sec-  
ción triangular, de material escasamente ductil, y con el -  
triangular, de material escasamente ductil, y con el lado in-  
terior dotado de una curvatura (3) con un suave doble arco,  
conforme conviene a la estructura del pié modélico.



75

La disposición y situación de dicha cuña, se seña la igualmente representada con (2) en la figura B), que ofrece una vista lateral. E igualmente se ofrece en la figura - C) una vista de dicha cuña (2) desde la planta. Con estas - imágenes, aparece claramente definida la posición y forma - de dicha pieza que situada y fijada debajo de la plantilla, en el lugar correspondiente a la bóveda plantar, actúa en - la deambulacion moldando al pié del niño apenas inicia sus primeros pasos.

80

En el ejemplo expuesto, la bota representada, como se ha dicho, es la del pie izquierdo. Téngase por dicho que la correspondiente al pié derecho lleva igualmente dicha cuña, de características simétricas.

85

Expresadas las características de estructura, forma y función de este Modelo de Utilidad así como las ventajas que su uso comporta, concretamos en la siguiente

90

## N O T A

las

## R e i v i n d i c a c i o n e s

95

1ª. Bota ortopédica infantil de primera calzadura, caracterizada por estar constituida esencialmente por una - plantilla que lleva en el lugar correspondiente a la bóveda plantar, y unida a aquella por medio de cualquier adherente al uso, una pieza en forma de cuña y sección triangular, --- que se adapta a la conformación que en el pié normal del --- adulto tienen en la cara plantar el primer cuneiforme, el -- escafoides y el calcáneo.

100

2ª. BOTA ORTOPÉDICA INFANTIL DE PRIMERA CALZADURA.

Tal y como aparece representado, descrito y reivindicado en la presente memoria descriptiva que consta de ---

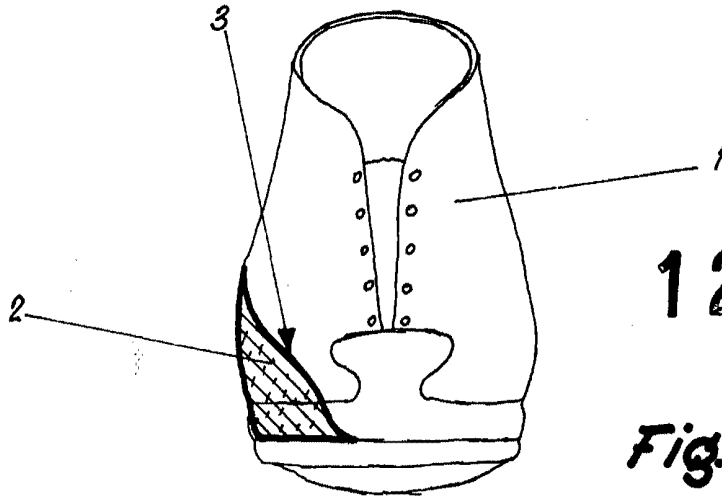


105

seis hojas de textom mecanografiadas por una sola cara, y --  
una hoja de dibujos.

M a d r i d , a            de Octubre de mil novecientos  
sesenta y seis.

MODELO DE UTILIDAD



124909

Fig. A

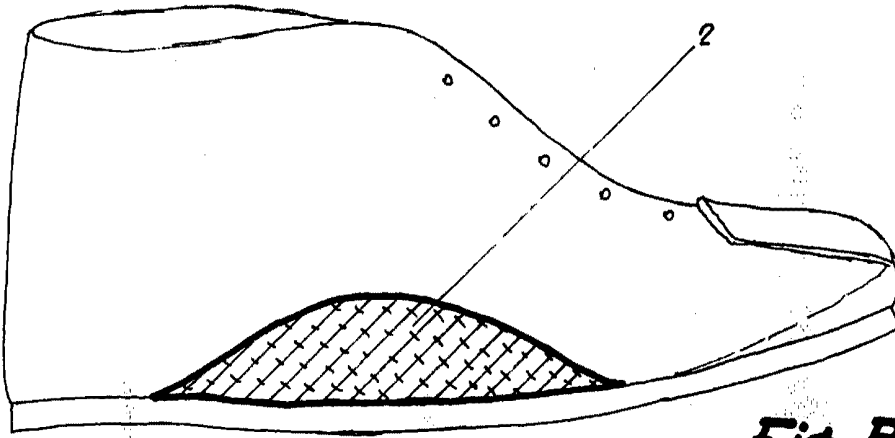


Fig. B

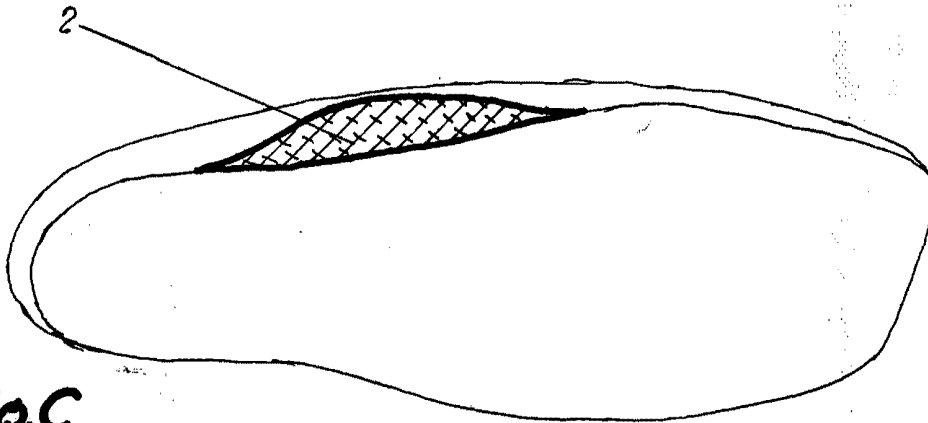


Fig. C

ESCALA VARIABLE

MADRID

OCTUBRE 1966

A handwritten signature in black ink, located at the bottom of the drawing.