



124903

memoria descriptiva

CLASE DE
REGISTRO

Modelo de Utilidad, por veinte años en España

NOMBRE Y
NACIONA-
LIDAD DEL
SOLICITANTE

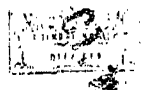
Fabricación Española de Sifones Sanitarios
(sociedad española)

RESIDENCIA
Y DOMICILIO

Barcelona, Eiximenis, 21 - 25 (S.A.)

OBJETO

" CAJA ENVASE PARA BALINES Y ANALOGOS "



1

El presente modelo de utilidad se refiere a una caja envase para balines y análogos, especialmente indicada para alojar balines destinados a ser lanzados mediante aire comprimido, que a sus características de buena presentación, une la de proporcionar los elementos que aloja según van

5
siendo necesarios, sin riesgo de que caigan los restantes.

5

10

La caja cuyo modelo se reivindica usualmente se establece de plástico opaco en colores, y está dotada de una tapa transparente del mismo material, montada giratoria, y mediante un movimiento de separación del tope de cierre deja

10
abierta una abertura circular, por la cual salen los balines. La tapa y la caja van unidas por un corchete central, que permite el indicado juego giratorio, y al mismo tiempo evita el poder abrir la caja del modo normal en las de disposiciones

15
corrientes.

15

20

25

Para mayor claridad concretaremos las características de la caja que se reivindica, con referencia a las adjuntas figuras, que corresponden unicamente a una forma de ejecución, sin carácter alguno limitativo, que se presenta a título de ejemplo de realización con el fin indicado, ya que

20
la forma, dimensiones y materiales, con los cuales se fabriquen sus piezas, serán en cada caso los que se estimen pertinentes, para la aplicación concreta de que se trate, sin que tales variaciones, así como las que se hagan en detalles de presentación u organización, afecten a la esencialidad reivindicada,

25
por lo que las cajas envases para balines y análogos, que se fabriquen, dentro de la idea general reseñada, con cualquiera de esas modificaciones, no serán sino variantes, igualmente



1 comprendidas y protegidas por el presente registro.

La fig. 1 presenta, en proyección en planta y sección diametral, la disposición de la caja propiamente dicha, indicándose en A-B el plano que dá lugar a dicha sección.

5 La fig. 2, de modo análogo, corresponde a la tapa, señalándose en C-D el plano a que se refiere la sección.

La fig. 3 ilustra en perspectiva la caja cerrada.

10 Con referencia a dichas figuras y a los números que sobre ellas designan las partes y detalles de la caja representada, que interesan a los fines de esta memoria, la descripción de la misma es como sigue:

15 El cuerpo 1 de la caja (figs. 1 y 3) presenta el saliente o muñón central 2, con el orificio 3, para el corchete 9 (fig. 3) de unión a la tapa 5.

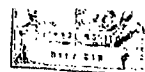
Además, dicha caja 1 tiene el saliente 4 de cierre de la boca u orificio 8 (figs. 2 y 3) de salida de balines y la tapa 5 el resalte 6, con el orificio 7 para el re-

20 petido corchete.

N O T A
=====

El presente modelo de utilidad, comprende las siguientes reivindicaciones:

25 1.- Caja envase para balines y análogos, caracterizada porque su tapa está montada giratoria y provista de un orificio central, que se corresponde con un muñón hueco del centro de la caja, provisto también de otro orificio, des-



1 tinado a un corchete central de retenida de la tapa; la cual lleva un orificio próximo al borde que, cuando se corresponde con otro muñón de la caja, queda obstruido y cuando se separa de esa posición, dá salida a los balines o análogos.

2.- Caja envase para balines y análogos.

5 Según se describe y reivindica en la presente memoria descriptiva y se ilustra con los dibujos que a la misma se acompaña.

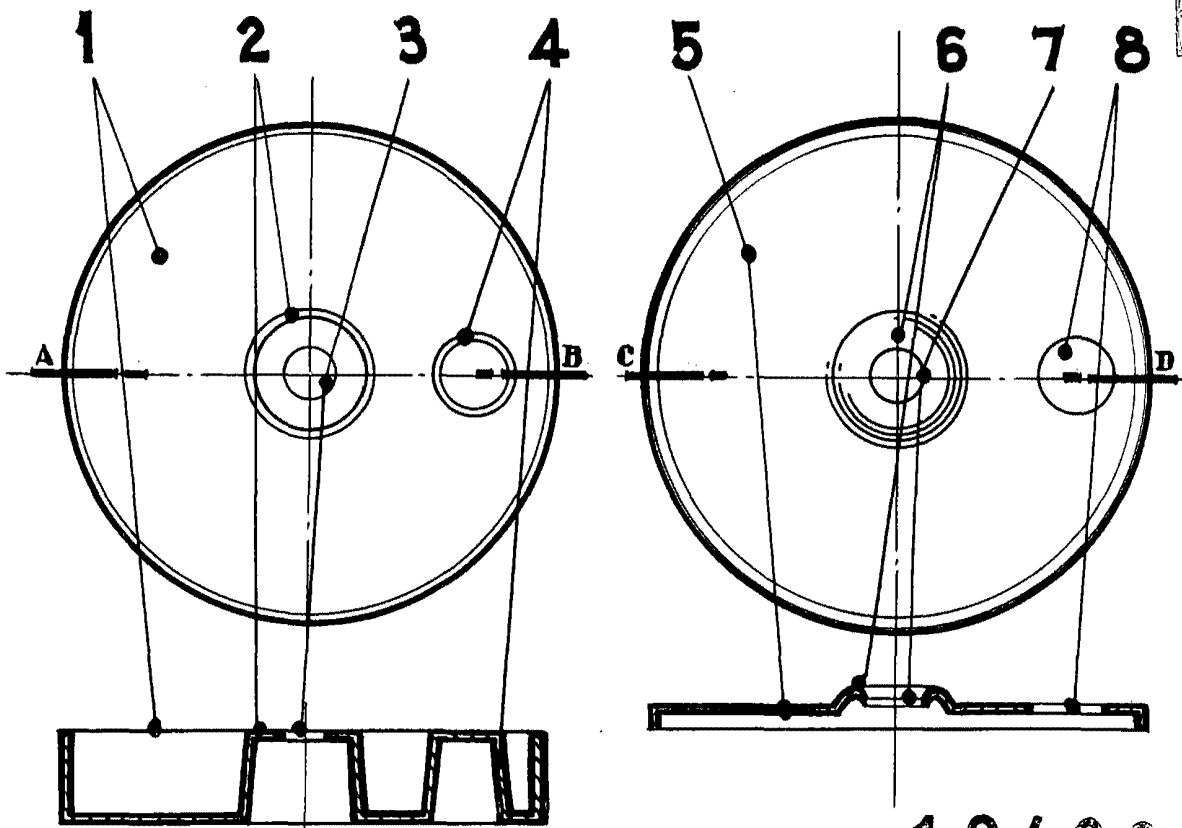
10 Consta esta patente de tres hojas foliadas y escritas a máquina por una sola de sus caras.

Madrid, 14 007. 1966
CARLOS ROEB
P.R.

15

20

25



1 2 4 9 0 3

Fig. 1.

Fig. 2.

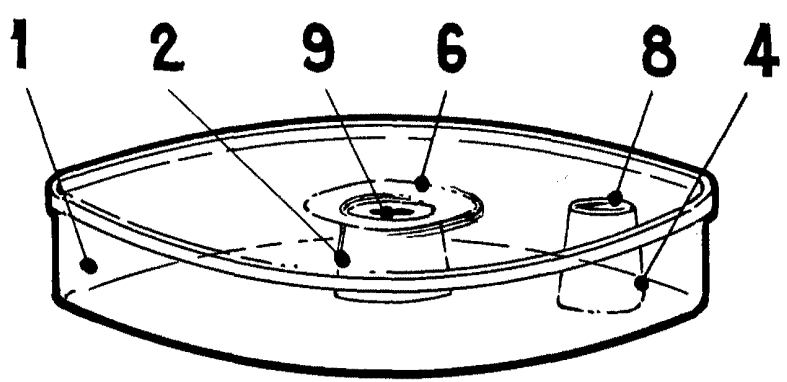


Fig. 3.

ESCALA VARIABLE

CARLOS ROEB

Handwritten signature

21042