

23 SEP



124779

M O D E L O  
D E  
U T I L I D A D

a favor de Don José María Alarcón Martí, de nacionalidad española, residente en Barcelona, Calle Borrell, 127, entº 2ª, por "DISPOSITIVO DE CIERRE PARA PUERTAS DE ARMARIOS FRIGORIFICOS".

- . -

MEMORIA DESCRIPTIVA

La presente invención se refiere a un dispositivo de cierre para puertas de armarios frigoríficos, cuya realización sencilla está unida a características de seguridad y robustez en consonancia con el uso a que se destina.

5.

Elsencialmente el cierre en cuestión consta de un pestillo unido a un árbol poligonal al que está acoplado en el extremo opuesto una manivela externa, cuyo pestillo en la posición horizontal de trabajo sobresale del borde de la puerta y se apoya contra la cara interna del montante de la

10.



misma, impidiendo la apertura de la puerta, en cuya posición está estabilizado por un tope saliente fijo al montante, que impide el desplazamiento angular del pestillo en un sentido, cuyo pestillo se prolonga en posición radialmente opuesta, en una manivela para su accionamiento desde el interior del armario.

5.

El pestillo está dotado de un tope saliente que limita el giro del mismo a 180°, siendo las dos posiciones extremas del pestillo vertical y la intermedia, o de cierre horizontal, impidiendo de este modo que la manivela solidaria del pestillo sobresalga del borde de la puerta.

10.

Para la mejor comprensión de cuanto queda descrito en la presente memoria, se acompañan unos dibujos en los que, tan sólo a título de ejemplo, se representa un caso práctico de realización del objeto de la invención.

15.

En dichos dibujos, la figura 1 es una vista en perspectiva del despiece; la figura 2 es una vista en alzado del cierre en posición de trabajo; la figura 3 es una vista similar a la anterior estando el cierre en posición de abierto, y la figura 4 es una vista en planta superior en la posición de trabajo.

20.

El cierre descrito consta en los aludidos dibujos de un pestillo -1-, que parte de un manguito -2- con orificio longitudinal de contorno cuadrangular, receptor del extremo del árbol -3- del propio contorno, fijado al mismo por medio de tuerca -4-, arandela elástica -5- y arandela plana -6- montadas en la espiga roscada -7- que se prolonga del extremo del cuadradillo -3-. En el extremo del pestillo -1-

25.

124779



está unido un tope elástico -8-. En posición radialmente opuesta al pestillo, parte del manguito elástico -2-, una manivela -9- situada, al igual que el pestillo en la cara interior de la puerta -10-.

5. En posición excéntrica respecto al manguito -2-, sobresale del mismo un tetón -11-, susceptible de apoyarse contra dos topes -12- situados en posiciones opuestas y que sobresalen de un escudo -13- fijado a la cara interna de la puerta -10- y dotado de un cojinete -14- en el
10. que gira el extremo interior saliente del manguito -2-. La situación de estos dos topes -14- permite realizar al pestillo un giro de 180°, en cuyos extremos dicho pestillo se encuentra siempre en posición vertical hacia arriba o hacia abajo, dejando libre la puerta. La posición intermedia del pestillo, horizontal, es la de cierre y en ella se
15. apoya contra la cara interna del montante -15- de la puerta en el cual está fijado un diente -16- al final de una rampa -17- que impide el giro del pestillo en un sentido, a la vez que obliga a la puerta a cerrarse a presión contra
20. el asiento del montante dotado de la correspondiente junta estanca -18-.

De todo lo descrito se deduce que gracias a la situación de los topes -12- es imposible que la manivela interna -9- sobresalga del borde de la puerta. Por otra

25. parte, el diente -16- determina la posición exacta del pestillo para el cierre de la puerta.

Serán independientes del objeto de la invención los materiales empleados en la construcción de los distin-

124779



tos elementos que la integran, formas y dimensiones de los mismos y cuantos detalles accesorios puedan presentarse, siempre y cuando no afecten a su esencialidad.

- . -

N O T A

5. Se reivindica como objeto del presente modelo de utilidad:

10. 1. Dispositivo de cierre para puertas de armarios frigoríficos, que consta esencialmente de un pestillo solidario de un árbol que atraviesa la puerta y es accionado por la correspondiente manivela exterior, cuyo pestillo adopta una posición de cierre sobresaliente del borde de la puerta y apoyado contra una rampa prevista en la cara interna del montante de la puerta, en cuyo extremo sobresale un diente que impide el desplazamiento angular del pestillo en un sentido, prolongándose en posición radialmente opuesta a la del citado pestillo, una manivela interna.

20. 2. Dispositivo de cierre para puertas de armarios frigoríficos, según la reivindicación 1, caracterizado esencialmente por el hecho de que el pestillo presenta un tope excéntrico susceptible de apoyarse en dos salientes opuestos que limitan su giro a 180° que impiden que la manivela interna solidaria del pestillo, sobresalga del borde de la puerta.

3. Dispositivo de cierre para puertas de armarios

124779

23 SEP 1966



frigoríficos.

La presente memoria consta de cinco hojas foliadas, escritas a máquina por una sola cara.

Barcelona, 23 de Septiembre de 1966

José M<sup>º</sup> ALARCON MARTI

p.a.

124779

Fig. 1

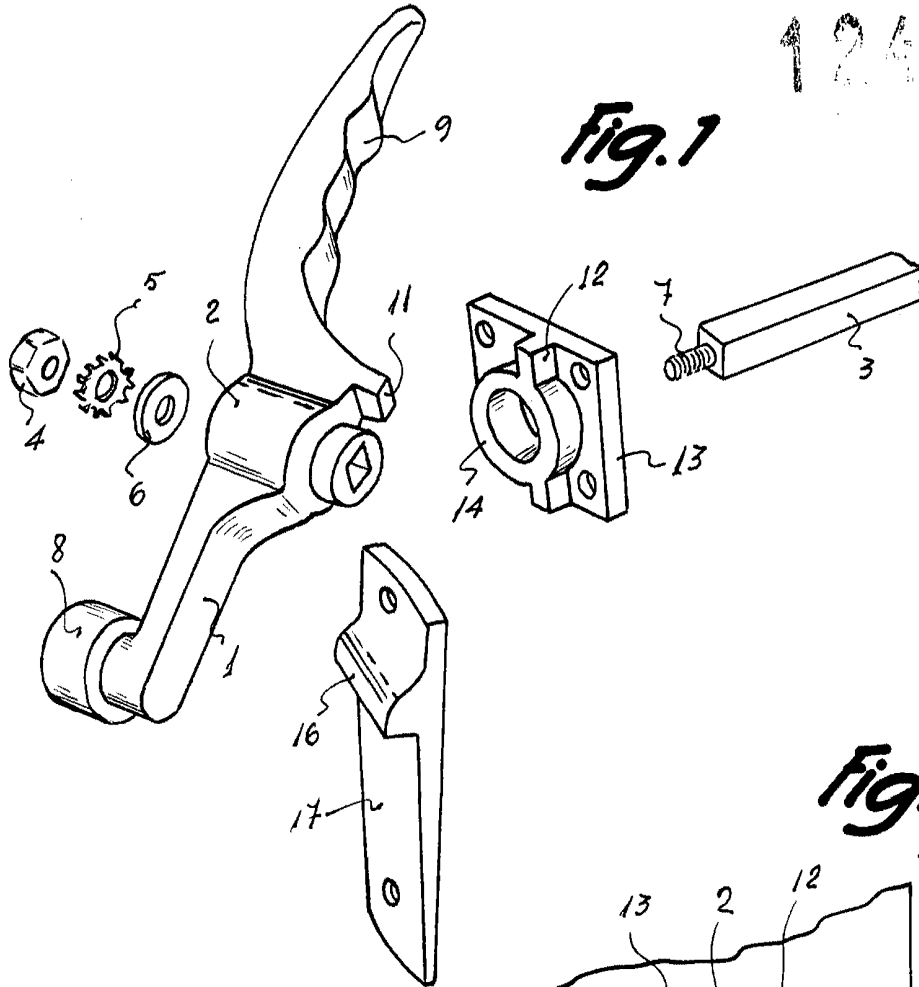
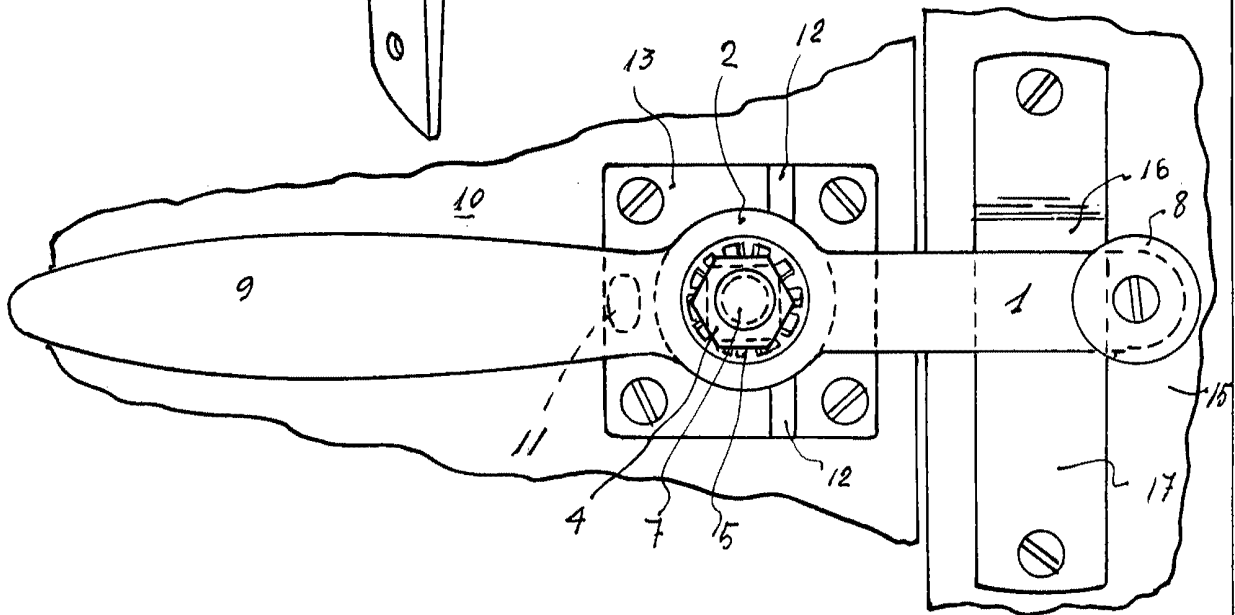


Fig. 2



Barcelona, 23 de Mayo de 1938  
José M.º Alarcón Martí  
p.a.

14024

124773

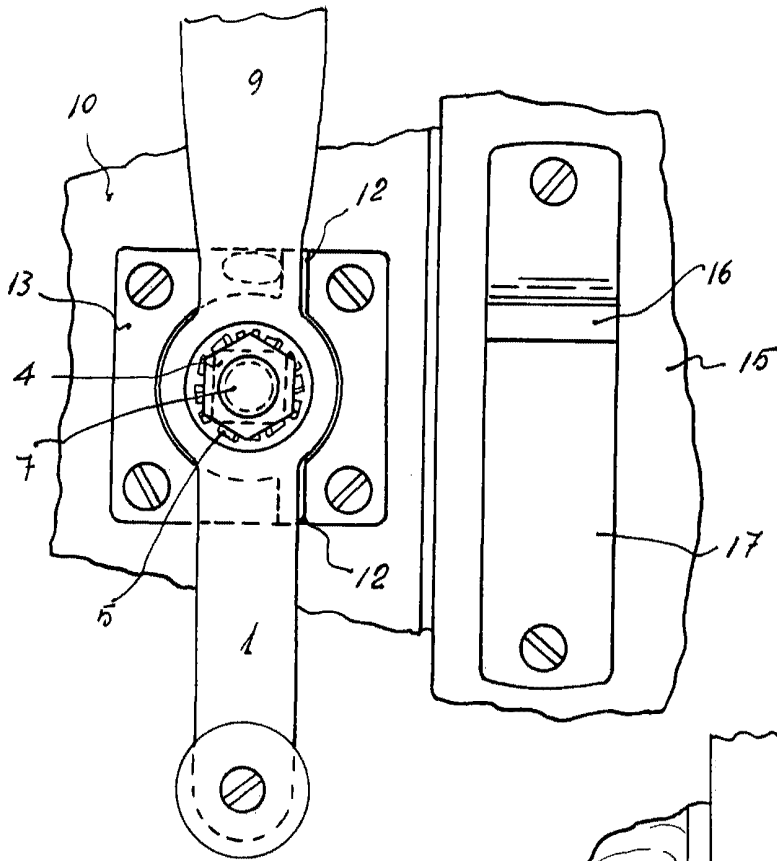
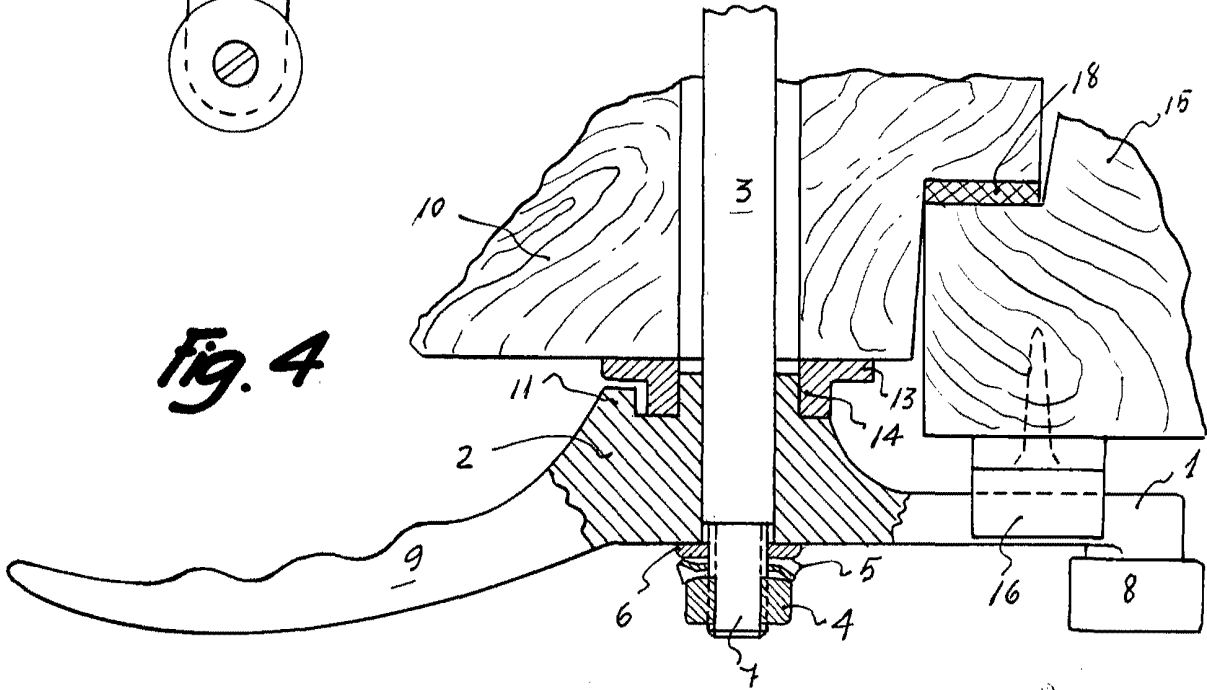


Fig. 3



Fig. 4



Barcelona,  
José M<sup>o</sup> Alarcón Martí  
p.a.