



124500

124500



MEMORIA DESCRIPTIVA

QUE SE ACOMPAÑA A LA SOLICITUD DE REGISTRO DE

MODELO DE UTILIDAD

por 20 años, en España y Provincias de Ultramar,

por:

"CUERPO HUECO CON MUESCA VERTICAL PARA TABIQUES DOBLES"

a favor de:

**D. JACQUES LEPelletier, domiciliado en Tuilerie de
la Roche, SOULITRE (Sarthe) FRANCE.**

El presente Modelo de Utilidad tiene por objeto un nuevo tipo de cuerpo hueco para la construcción de tabiques dobles por medio de cuerpos huecos, en cuya fabricación entra un 25% menos de material, asegurando una solidez mucho mayor que los cuerpos huecos de uso corriente, de tal forma que sea posible dar a estos cuerpos nuevos unas dimensiones superiores a la de los cuerpos huecos que se usan, mientras que conservan la ligereza de manejo requerida.



10

El cuerpo hueco se caracteriza por una muesca profunda y ancha que comunica en la base y en la cara superior con la muesca del cuerpo hueco que está inmediatamente por encima y por debajo, con objeto de crear en el muro un doble tabique en el cual hay una circulación de aire que asegura la insonorización y el aislamiento térmico.

15

Al adoptarse para la construcción, por ejemplo un muro de espesor de 22 cm., las dimensiones de 20 x 22 x 15, y al dar a la muesca una anchura de 8 cm. y una profundidad de 13 cm. en toda la altura de 15 cm. se hace un paso de 3 cm. para la circulación de aire en toda la altura del muro.

20

25

Una segunda característica del cuerpo hueco del modelo, reside en el establecimiento en los dos pies derechos que encuadran la muesca en U, de células de sección rectangular, separadas por delgadas capas que se pueden romper para hacer el alféizar de las puertas y ventanas y los dinteles. En las dos caras laterales se abren los pies derechos de las semi-células que se conjugan con las semi-células del cuerpo hueco yuxtapuesto lateralmente, la argamasa de unión que penetra en las semi-células, y constituyen de cierta forma un espacio de cierre que suprime toda posibilidad de infiltración por las juntas verticales.

30

35

Una posible alternativa del cuerpo hueco de este Modelo reside en las dimensiones 32 x 22 x 15 dadas al cuerpo hueco utilizado para la construcción principalmente de los ángulos de la construcción. La longitud que es igual a la anchura del cuerpo hueco precedentemente



124500

- 3 -

40 descrito descrito, mas la mitad de su longitud, asegura
la unión excelente de las partes de la construcción ni-
veladas en la vertical. Este cuerpo hueco presenta, entre
su muesca de sección horizontal en U, de profundidad re-
ducida aquí a 10 cm. un alvéolo vertical en O, de extensión
45 de 16 x 16 que se superpone integramente de una hilera a
la otro con los alvéolos de la misma sección de los otros
cuerpos huecos de ángulo, creando así un conducto verti-
cal para la circulación del aire, y que se utiliza acciden-
talmente como encofrado para el hormigón de postes de án-
gulo, y el hormigón queda oculto. Si el primer cuerpo hue-
co se le llama cuerpo en U, este se denomina: cuerpo hueco
50 en U y O.

Ni que decir tiene que tales cuerpos huecos en U y
O pueden ser dispuestos no solamente en ángulo al muro,
55 sino en cualquier otro punto para crear en él una especie
de conducto vertical.

Los cuerpos huecos, objeto de esta solicitud de
registro, para la ejecución de tabiques dobles y de con-
ductos verticales, y que además está dotado de una gran
60 resistencia a la rotura (sus capas trabajan a la compre-
sión gracias a la disposición vertical de los agujeros),
puede, sin salirse del cuadro de la invención, presentar
una muesca profunda en U en cada una de sus dos caras la-
terales, entonces el cuerpo hueco afecta una sección ho-
65 rizontal en H. El cuerpo de ángulo correspondiente presen-
tará una sección horizontal en H , y se denomina entonces
cuerpo hueco en H y O.

Estos cuerpos huecos, en U, en U y O, en H, en H y
O, por tener sus anchas muescas en U, ofrecen una posibili-



70

dad de manejo por medio de aparato elevador de horquillas que se introducen directamente en las muescas, sin que sea necesaria la utilización de paletas.

Los detalles aparecerán en la descripción de referencia en los dibujos anexos:

75

La fig. 1 es una vista en perspectiva de un cuerpo hueco de muescas de sección horizontal en U;

La fig. 2 es una vista en perspectiva del cuerpo hueco de ángulo que comprende muesca en U y alvéolo en O.

80

La fig. 3 es una vista en perspectiva de un muro formado con cuerpos huecos de muescas en U, y en el cual los dos postes de ángulo se establecen con el cuerpo hueco de muesca en U y alvéolo en O;

La fig. 4 es una vista en planta, del muro representado en la figura anterior.

85

En estas figuras, 1 es el cuerpo hueco de muesca 2 de sección horizontal en U, cuya profundidad es superior a la mitad de la longitud del cuerpo hueco, 3 y 4 los dos pies derechos que encuadran la muesca 2 y que comprenden células 5 de sección rectangular y semi-células 6 abiertas sobre las dos caras laterales, estas semi-células se conjugan con las semi-células del cuerpo hueco yuxtapuesto.

90

lateralmente, la argamasa de unión vertical 7 y que penetra en él para formar el cierre, que suprime las infiltraciones; 8 es el cuerpo hueco de ángulo en el cual la muesca 9 de sección en U es de una profundidad igual a la mitad de la longitud del cuerpo hueco 1, 10 y 11 son los dos pies derechos que encuadran la muesca 9 y que comprende

95

como el cuerpo hueco 1 las células 5 de sección rectangular, y sobre una cara lateral unas semi-células 6 en las cuales penetra la argamasa de unión vertical 7; 12 es el

100



105

alvéolo de sección horizontal cuadrada, que se superpone íntegramente al alvéolo de igual sección de los otros cuerpos huecos de ángulo, esta superposición integral crea un encofrado para circular el hormigón que constituye el poste de ángulo.

El cuerpo hueco objeto de este modelo, puede estar sometido a rectificación para el montaje sin unión de mortero.

110

Finalmente, se puede utilizar para la ejecución de cercados calados llamados "claustros", variando los sistemas de colocación para obtener efectos decorativos de la mas diversos. El material utilizado puede ser arcilla, hormigón, material plástico u otro material cualquiera tal como aglomerado de madera etc.

115

Descrita suficientemente en lo que precede la naturaleza y objeto de la presente solicitud, así como el modo de llevarlo ventajosamente a la práctica y demostrado que constituye una positiva mejora sobre lo hasta ahora conocido y practicado, es por lo que se solicita registro de Modelo de Utilidad con arreglo a las siguientes:

120

REIVINDICACIONES

125

- 1ª Cuerpo hueco con muesca vertical para tabiques dobles, caracterizado porque mediante un cuerpo hueco de grandes dimensiones, que comprende una muesca vertical de sección horizontal en U, de profundidad superior a la mitad de la longitud del cuerpo hueco, cuya abertura, en una al menos de las caras laterales, es igual o superior al tercio de la anchura del cuerpo hueco, y se extiende desde la base a la cara superior, estando los pies derechos que encuadran esta muesca, perforados por células verticales sepa-

130



radas por delgadas capas que pueden romperse, para el establecimiento de alfeizares de puertas o de ventanas, y de dinteles.

- 135
- 2a Cuerpo hueco con muesca vertical para tabiques dobles, según anterior reivindicación caracterizado porque los cuerpos huecos presentan en las dos caras laterales, unas semi-células que se conjugan con las semi-células del cuerpo hueco yuxtapuesto lateralmente, para la penetración del hormigón de unión.
- 140
- 3a Cuerpo hueco con muesca vertical para tabiques dobles, según anterior reivindicación, caracterizado porque los cuerpos huecos utilizados en los ángulos del muro, son de la misma anchura que los cuerpos huecos intermedios y presentan una longitud igual a su anchura, mas la mitad de la longitud de los mismos comprendiendo en una por lo menos de las dos caras laterales, desde la base a la cara superior, una muesca vertical, de sección horizontal en U, y un alvéolo vertical de sección enadrada, que se utiliza como conducto para la circulación de aire, o como encofrado para el hormigón de los postes de ángulo.
- 145
- 4a Cuerpo hueco con muesca vertical para tabiques dobles, según anterior reivindicación, caracterizado porque su manejo puede ser asegurado por un aparato elevador de horquillas, directamente introducidas en las anchas muescas en U, sin obligación de recurrir a una paleta de maniobra.
- 150
- 5a "CUERPO HUECO CON MUESCA VERTICAL PARA TABIQUES DOBLES".
- 155

La presente solicitud de Modelo de Utilidad, debe recaer sobre:

- 5a "CUERPO HUECO CON MUESCA VERTICAL PARA TABIQUES DOBLES".

Todo ello según queda sustancialmente descrito en la presente Memoria y Reivindicaciones y representado en los adjuntos dibujos para los fines especificados.

Madrid, 30 de diciembre de 1.965

El Ingeniero-Agente.

BRÁULIO HEYDORF

P. P.



124500

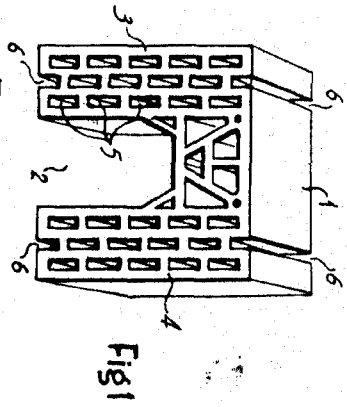


Fig. 1

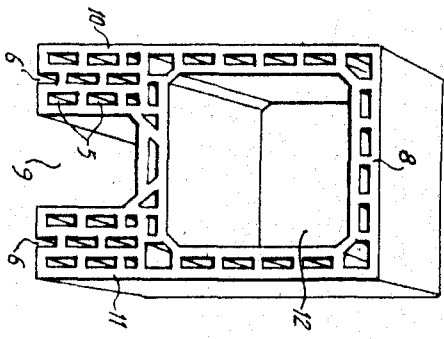


Fig. 2

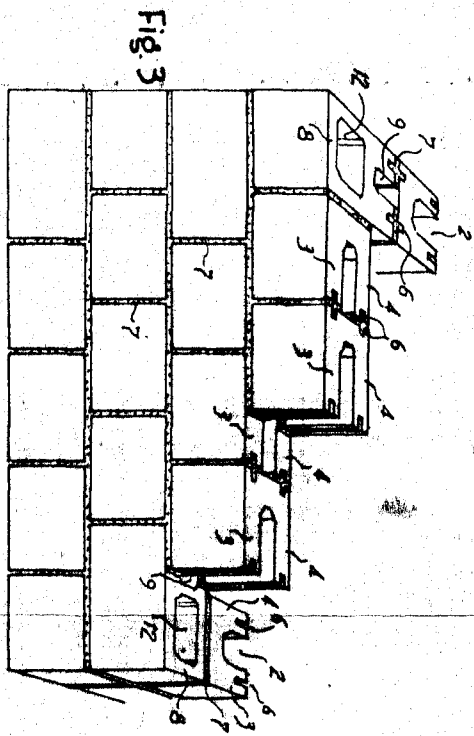


Fig. 3

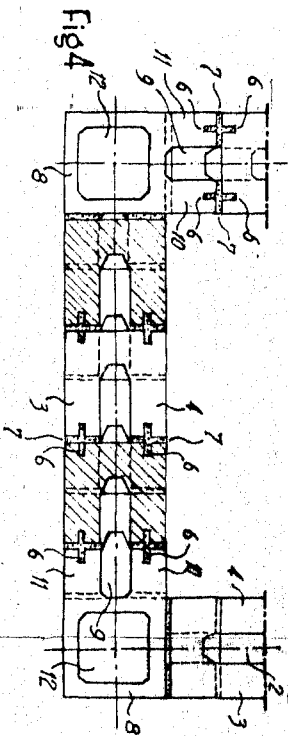


Fig. 4

BEOLA VARTALEB
 Madrid, 30 Dic. 1965
 27 millo-Conte.
A. Holzner