



124390

124390

MODELO DE UTILIDAD
POR VEINTE AÑOS
EN ESPAÑA

Solicitado a favor de D^a. JUANA GONZALEZ SANCHEZ, de nacionalidad española, domiciliada en IBI (Alicante), C/. La Dulzura, 19

p o r

=0=0=0=0=0=0= " PIANO DE JUGUETE MEJORADO " =0=0=0=0=0=0=0=0=0=
~~~~~

MEMORIA DESCRIPTIVA  
=====

En la presente descripción y en el plano adjunto, se detallan las circunstancias que concurren en un nuevo piano infantil, especialmente concebido para cumplir una doble misión, la de recrear a los niños que lo usen y a la vez hacerles sentir la afición por la música puesto que sin conocimientos musicales pueden interpretar con arreglo a partituras conocidas cancioncillas infantiles.



Para facilitar la comprensión de las características del objeto de este Modelo, se ha estimado oportuno acompañar una lámina de dibujos, en la que se muestra un ejemplo práctico de realización con la natural salvedad de que esta aportación deberá ser ampliamente considerada y sin caracter limitativo alguno.

En la lámina de dibujos, la figura 1ª nos muestra una vista en perspectiva del piano objeto de este Modelo, y en la figura 2ª la partitura especialmente concebida para su uso en este juguete.

En los pianos infantiles, hasta la fecha todas las teclas han tenido el color clásico blanco, con algunas de ellas pintadas de negro en una parte de las mismas, para reproducir con la mayor fidelidad los teclados de los pianos auténticos. En algún caso se ha presentado un piano infantil, en el que las teclas han tenido colores distintos, pero sin que estos colores obedecieran más que a un deseo de obtener un efecto decorativo, sin obedecer a fines prácticos de ninguna clase o naturaleza.

En el presente caso, nuestra piano -1-, ofrece como novedad que las teclas -2-, que en número variable posee, según sus dimensiones o importancia y categoría, aparecen coloreadas, ofreciendo en estos coloridos un orden que obedece a la escala musical, de forma que si el rojo corresponde a la tecla que al golpear produce la nota "sol", y el azul a la nota "re", tantas veces estos colores se repitan siempre serán las mismas notas, sólo que varían en la escala. Esto permitirá la confección de sencillas partituras musicales -3-, en las cuales se representarán las notas musicales por redondeles o círculos -4- rellenos del mismo color que corresponda a la nota musical que, siguiendo el orden determinado por la melodía correspondiente producir, lo que se hará golpeando al niño la tecla correspondiente.



Es evidente pues que si el niño va golpeando las teclas, buscándolas por su color y golpeándolas en el orden que señalan los círculos coloreados de la partitura, es indiscutible que reproducirá la melodía que se halla impreso en la partitura.

40 Suficientemente descrita la naturaleza objeto de este registro, sólo resta manifestar que serán variables las circunstancias de materiales, tamaños y formas de las partes que integran el objeto del mismo siempre y cuando no se altere su esencialidad, puesta de relieve en la siguiente

45

N O T A  
= = = = =

Los puntos que se reivindicán en el presente Modelo de Utilidad, son;

1º.-Piano de juguete mejorado, caracterizado porque las teclas que posee se hallan coloreadas con colores diferentes, los cuales siempre se corresponden con la nota en cuestión que produce su percusión, lo que permite el uso de partituras en las que las clásicas notas musicales quedan sustituidas por círculos o pequeños redondeles rellenos de los mismos colores que ofrecen las teclas, correspondiéndose así mismo el color del redondel con la tecla a golpear, lo que permitirá obtener melodías conocidas si se reproducen éstas en la partitura sustituyendo las notas por los círculos coloreados. Y

2º.-"PIANO DE JUGUETE MEJORADO", de conformidad en un todo en lo esencial y fines industriales a lo descrito en la presente Memoria Descriptiva y gráficamente representado en el adjunto plano para su mejor comprensión.

60

- 4 - 124390



Esta Memoria consta de CUATRO hojas escritas o mecanografiadas por una sola cara a doble espacio en 61 líneas.

Valencia, 14 Septiembre 1966

Por autorización de la interesada.

*M. La Valle*

124390

FIG. 1

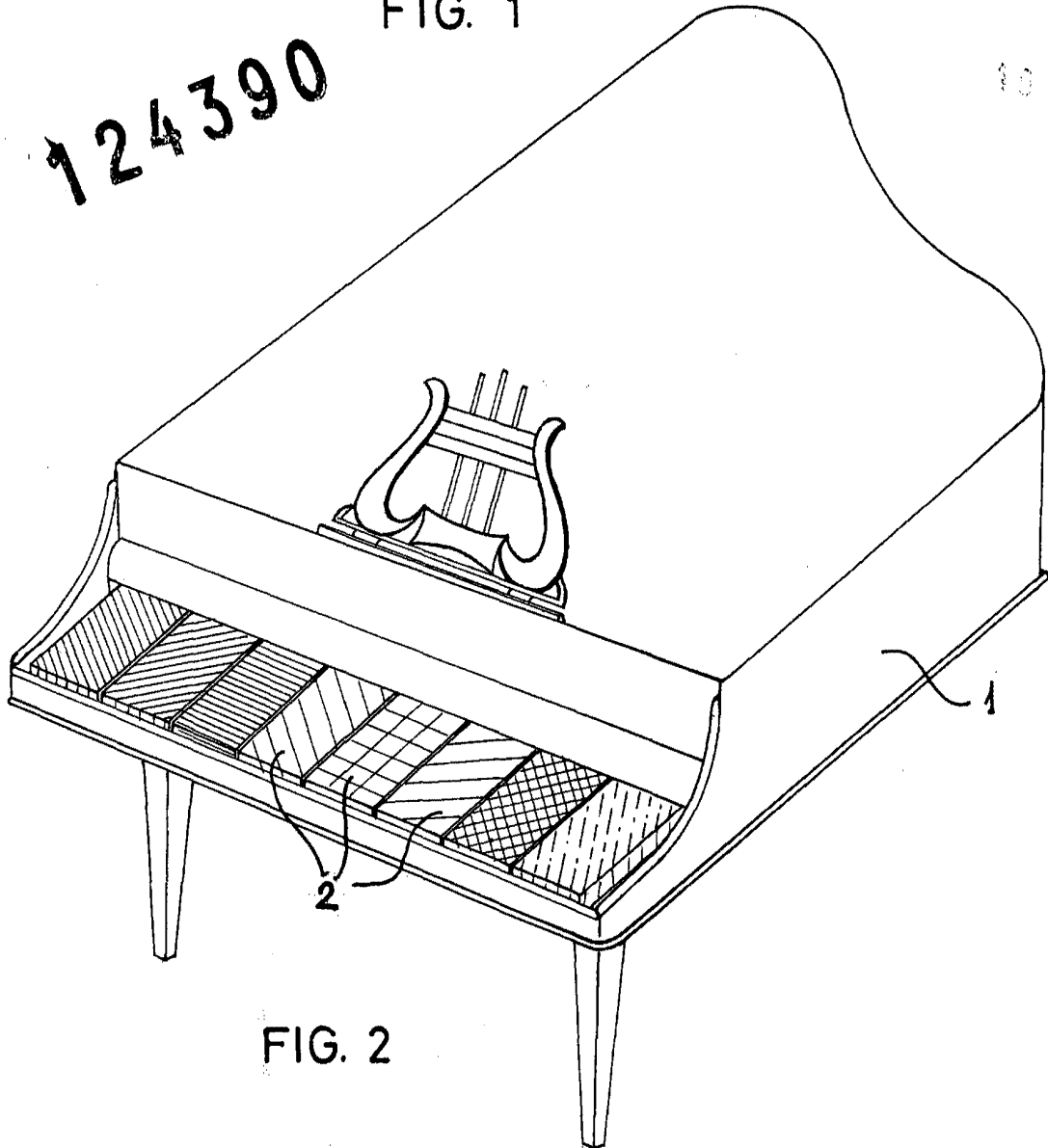
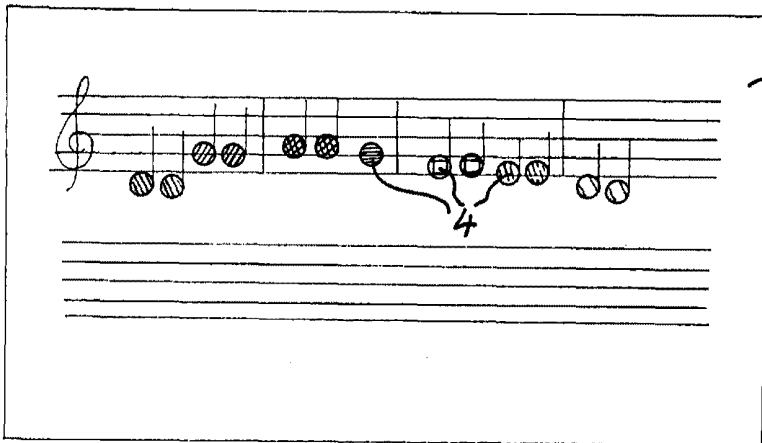


FIG. 2



Escala variable

Valencia, Sepbre 1966

*Mr. De Vaulx*