



124202

MEMORIA DESCRIPTIVA
=====

Correspondiente a un MODELO DE UTILIDAD, por VEINTE años para todo el territorio español, a favor de Don Francisco RAMÓN RO. de nacionalidad española, residente en VALENCIA, c/. General Sanmartin, núm. 18, por: "SOPORTE VERSATIL PARA SILLITA INFANTIL".

5. Se refiere la presente Memoria Descriptiva que se une a solicitud de registro como Modelo de Utilidad a un "Soporte versatil para sillita infantil", cuyas características de novedad le confieren la cualidad de aportar a los fines que se persiguen, ventajas mas que suficientes para aspirar en derecho al privilegio del registro que se solicita.

10. Como de su enunciado se desprende se trata de un soporte que como tal, sustenta un asiento de niño y el cual soporte, es capaz de dotar al repetido asiento de aplicaciones diversa

Las aplicaciones mas interesantes son las de suspensión

124202



contra los asientos de los automóviles en general, con capacidad de aplicación incluso para asientos de respaldos estrechos.

Igualmente es dable dotarle de diferentes alturas, no solamente en esta citada aplicación sino en todas ellas.

5. También puede, y siempre con una ligera variación en la colocación de las mismas piezas, puede -repetimos- transformarse en silla de mano, llevable por dos personas, sin fatiga, pues es muy liviana de peso.

10. Esta liviandad es, también, ventaja aún para su aplicación sobre automóviles, ya que no representa una carga sensible.

La adaptación para una u otra aplicación o cambios de alturas, no requiere herramientas, puesto que es posible, como se verá más adelante hacer los cambios a mano.

15. Carece de resortes por lo cual su vida útil es muy dilatada.

Se comprenderá mejor sobre los dibujos que se acompañan y que representan una manera de llevar el invento a la práctica, si bien se hace constar intencionalmente, que carecen de carácter limitativo en sus detalles toda vez que se citan solamente a título de ejemplo.

20. La figura 1ª., representa una vista en perspectiva y un detalle, del accionamiento del enclave de las piezas móviles.

25. Contra un tubo -1- en "U" van dos brazos -2- constituidos por dos pletinas que por uno de sus extremos abarcan al tubo, con capacidad de giro. Estas pletinas reciben al asiento, que se omite, por no ser necesario, ni reivindicable.

El asiento, por tanto, a través de sus barras o pletinas -2- es abatible.

30. Su recorrido queda limitado por medio de banda -3- que abarcando, al tramo transversal del soporte, ancla por medio de

una argollita -4- contra el soporte -5- por medio del pomo -7- de que a este efecto va dotado.

5. El citado soporte -5- es otro tubo en "U" que se apoya en las dobles orejas -6- de cada lado del tubo -1- por medio de los ejes -8- lo que le confiere de capacidad de giro.

Este brazo -5- lleva en sus extremos, solidarios, unos ángulos tal que -9-, de forma tal que al abatirlos penetran en los orificios -10-, tal como se muestra con mas exactitud en el detalle.

10. Otros tubos -11- actúan de elementos de agarre a mano, o de suspensión de los asientos de los coches, según que se giren las cayadas -12- hacia delante o hacia atrás respectivamente, en sus posiciones -12A-, -12B- y -12C-.

15. Para quedar fijos estos tubos -11- en una u otra posición é incluso con mayor o menor ángulo, tal como se muestra en la fig. 2ª, van dotados de unos orificios -13- a diferentes alturas y en diferentes posiciones subordinadas a la orientación predeterminada de las cayadas.

20. Como estos tubos -11- van introducidos en las ramas verticales del bastidor -1-, bastará enfrentar el orificio seleccionado, con el -10- del tubo -1- fig. 1ª, para que los ángulos -9- penetren también, por ellos y los fijen.

El respaldo lo constituye una banda que cruza de lado a lado los tramos verticales del tubo -1-.

25. Queda con ello suficientemente descrito el invento así como una manera de llevarlo a la práctica, haciéndose constar de manera expresa que el mismo acepta modificaciones de detalle siempre que estas no afecten a su fundamento.

N O T A

30. En resumen: El MODELO DE UTILIDAD recaerá sobre las par-



particularidades de las siguientes:

R E I V I N D I C A C I O N E S

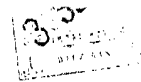
1^a.- Soporte versatil para sillita infantil, caracterizado porque consta de un tubo en "U" que constituya el soporte general y que, en los tercios superiores de sus tramos verticales, presenta dos orejas cada uno, apoyo del tubo que, en "U", gira por sus extremos contra estos apoyos protegiendo al niño por delante y que lleva en cada extremo un ángulo que al abatirse penetran en dos orificios que a este efecto presentan los tramos del soporte y en los cuales se introducen otros dos tubos de extremos curvos en cayada y dotados en sus tramos rectos de orificios predeterminadamente ubicados para conferirle de la posibilidad de enfrentarse a los del soporte, estando las cayadas hacia adelante, hacia detrás y en posiciones intermedias, penetrando así en ellos y fijando los tubos por cuyas cayadas se llevan de la mano o se suspenden de los respaldos de asientos de coches, los ángulos del brazo delantero.

2^a.- Soporte versatil para sillita infantil, caracterizado porque del tramo transversal del soporte parten con capacidad de giro por medio de la forma de abrazadera que presentan, dos pletinas contra las que se fija el asiento, que se forra en una sola pieza con la banda que constituye el respaldo cuyos extremos abarcan los tramos verticales y porque la posición de abatimiento se limita por la presencia de una banda referida al tramo transversal del soporte y dotada en sus extremos de un medio de referencia al tetón a este efecto incorporado sobre el centro del brazo delantero, según reivindicación anterior.

3^a.- "SOPORTE VERSATIL PARA SILLITA INFANTIL".

Todo tal y como queda descrito y reivindicado en la pre-

124202



sente Memoria que consta de cinco hojas mecanografiadas por una sola de sus caras y se ilustra con los dibujos que a la misma se acompañan.

Madrid, a 3 de Septiembre de 1.966.
pp.

~~S. Bana~~

120202

FIG. 1ª

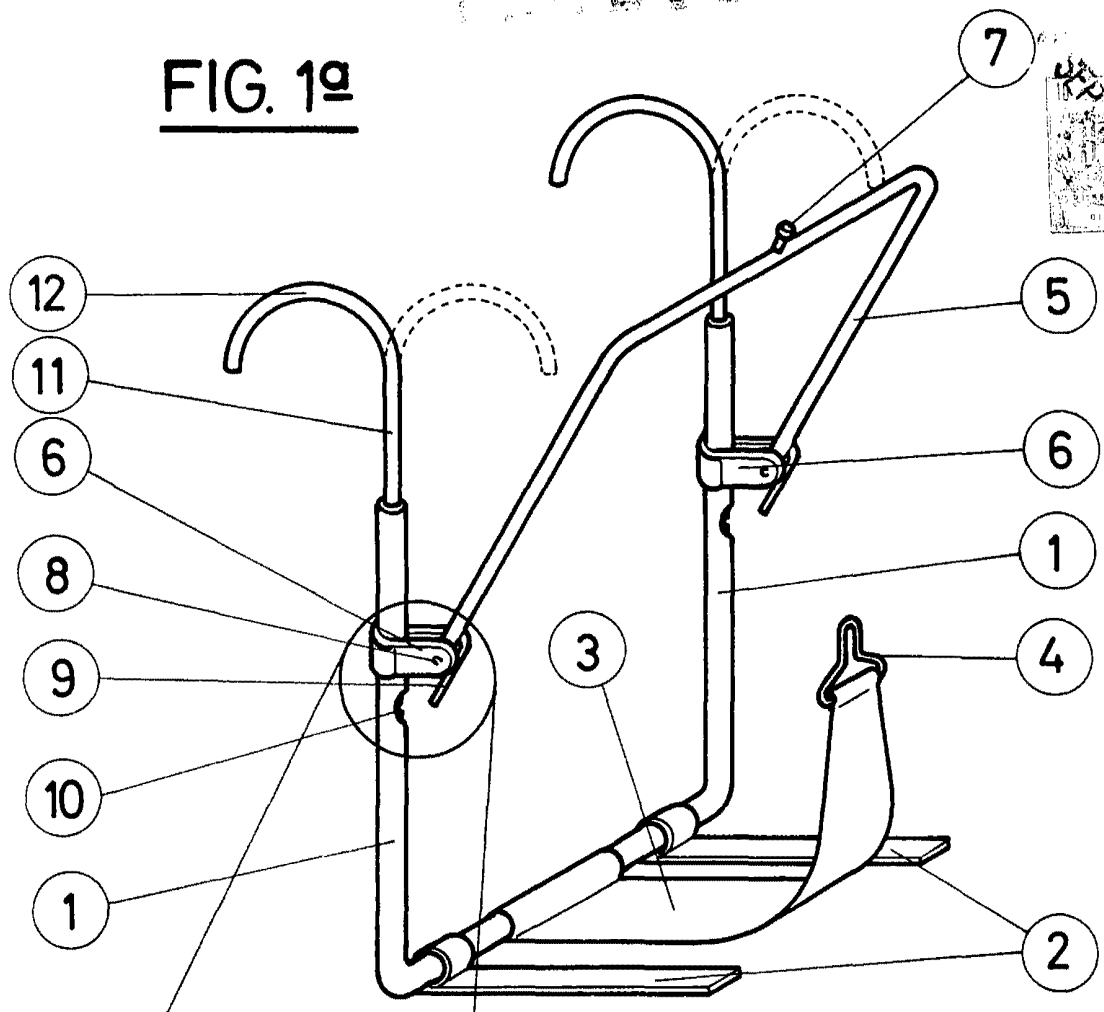
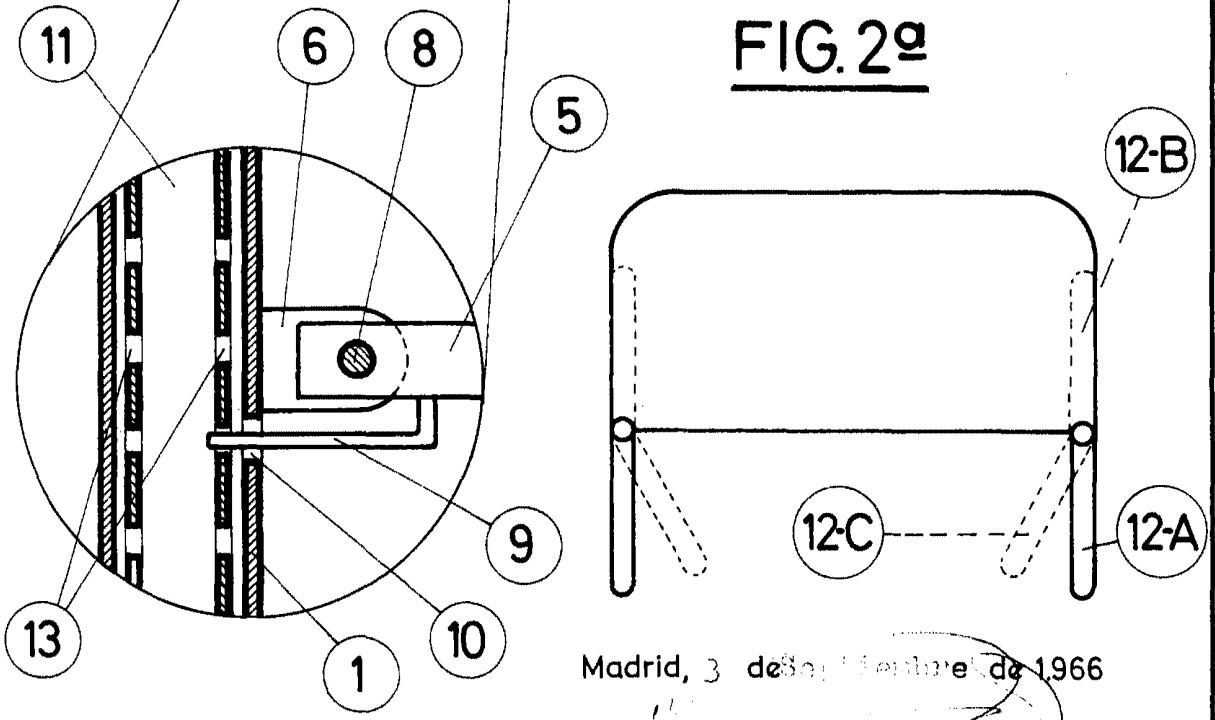


FIG. 2ª



Madrid, 3 de Septiembre de 1966

P. B. B. B. B.

ESCALA VARIABLE