



123758

MODELO DE UTILIDAD

por V E I N T E años

a favor de D. Emiliano Anadon Sanz

de nacionalidad española

residente en Zaragoza.- Bolivia, 93

por:

„TABIQUES DIVISORIOS DECORATIVOS“



5.- El Modelo de Utilidad objeto de la presente memoria se refiere, como su titulo indica a un tabique divisorio para interiores que uniendo a su gran utilidad, un perfecto acabado y esmerada presentación, hacen de el elemento indispensable como conformador de subdivisiones para despachos, salas, estudios, etc.

10.- Consiste la esencialidad del presente invento en disponer de dos o mas columnas conformadas preferentemente con tubular ya sea cuadrado, rectangular, redondo, etc a las cuales se le han fijado lateral y linealmente un perfil metalico en forma de U, de forma que al disponerse dos columnas de estas con los mencionados perfiles enfrentados puede alojarse entre ellos un panel de separacion, pudiendo asimismo disponerse el numero de columnas deseado en funcion de las necesidades de espacio a cubrir. Estas columnas son fijadas entre techo y suelo por un elemento tensor, o tornillo que dispuesto en las patas proporciona la presión suficiente entre ambos elementos constructivos para su fijacion.

20.- Para la mejor comprension del invento que se preconiza se acompaña una hoja de planos en la que en cuatro figuras se acompaña una hoja de planos en la que en cuatro figuras se detalla suficientemente la constitucion y disposicion de los mencionados tabiques asi como sus elementos componentes.

25.- La figura primera representa una vista frontal del panel en la que se aprecia la disposicion relativa de sus



5.-

Las columnas vendran de fabrica cortadas a una longitud adecuada para la altura del lugar de montaje de forma que bastará para su sujeccion una pieza plana solidaria con la columna en su extremidad superior que se aplique al techo e inferiormente una

10.-

pieza analoga relacionada con la columna por medio de un esparrago roscado, de forma que al desenroscar este se produce la fijacion del elemento por presión entre techo y suelo. El numero de columnas que pueden disponerse es ilimitado, pudiendo asimismo formar elementos de esquina disponiendo los perfiles laterales a noventa grados en la que se desee.

15.-

Seran independiente del objeto de lapresente invencion los materiales, forma, colores y dimensiones tanto absolutas como relativas y en general todo cuanto altere cambie o modifique la esencialidad de la invención.

20.-

Descrita suficientemente la naturaleza y objeto de este Modelo de Utilidad, se' hace constar que las características esenciales sobre las que han de recaer la concesion del mismo, estan comprendidas en las siguientes:

REIVINDICACIONES

25.-

1ª Tabiques divisorios decorativos caracterizados por comprender una pluralidad de columnas independientes conformadas preferentemente en material tubular metalico de forma que llevan dispuesta una o dos perfiles



5.- en U longitudinalmente opuestos o en angulo fijos por tornillos, soldadura, etc., con el fin de poder disponer entre cada dos columnas paneles de la naturaleza deseada formando asi el conjunto divisorio y disponiendo asimismo entre estos dos paneles de distinta naturaleza un perfil en H para la sujecion de ambos.

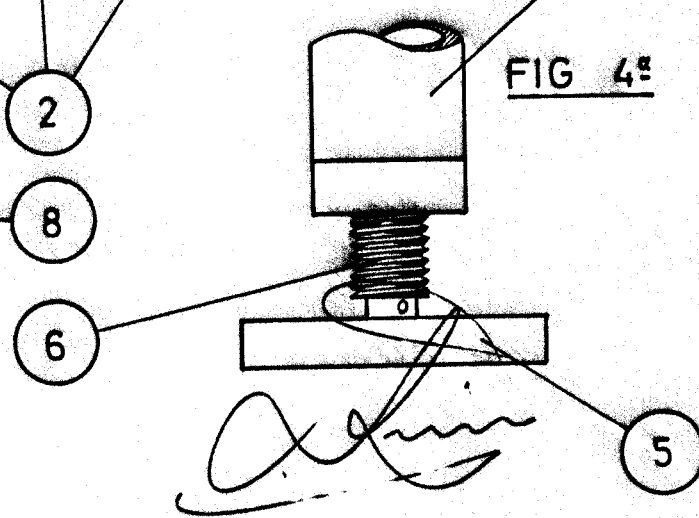
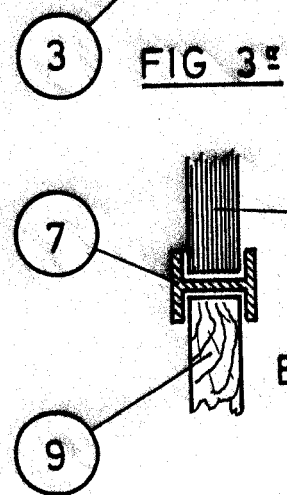
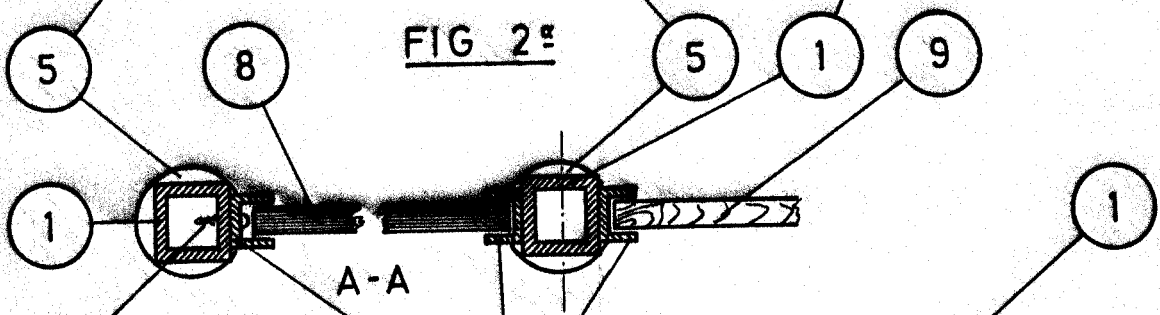
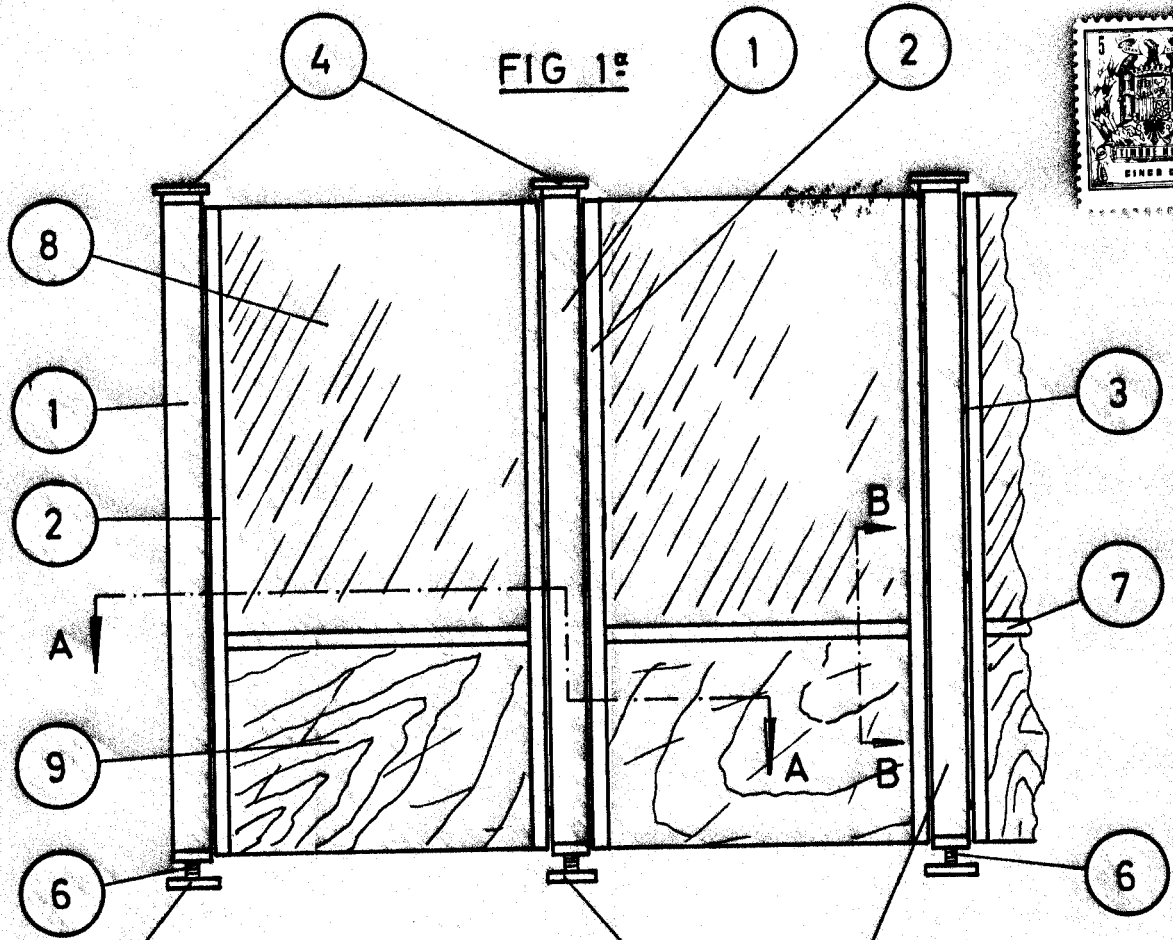
10.- 2^a.- Tabiques divisorios decorativos, caracterizados por comprender, segun reivindicacion anterior, como elementos de fijacion al recinto interior a dividir, cada columna una pieza de cara plana que habra de apoyar en el techo, siendo su oponente inferior una pieza de configuracion analoga, unida a la columna por un esparrago roscado cuya tension producida por el proporciona la fijacion necesaria entre techo y suelo.

15.-

3^a TABIQUES DIVISORIOS DECORATIVOS

Todo ello conforme se describe y reivindica en la memoria que antecede que consta de cinco hojas escritas a maquina por una sola cara y dibujos que la ilustran.

Madrid, 6 de Agosto de 1.966



ESCALA VARIABLE

Emiliano Anadon Sanz