

2 JUL



123745

M O D E L O  
D E  
U T I L I D A D

a favor de Don Salvador GIL JIMENEZ, de nacionalidad española, residente en Barcelona, Avda. José Antonio Primo de Rivera 757, por "CAJA PARA LA PRESENTACION DE RECIPIENTES ALARGADOS".

- . -

MEMORIA DESCRIPTIVA

5. La presente invención se refiere a una caja para la presentación de recipientes alargados, tales como pequeños frascos o estuches para productos de perfumeria, cosmética, medicina y otras aplicaciones en las que se utiliza substancias en cantidades relativamente pequeñas.

10. Han sido propuestos ya para estas finalidades unas cajas formadas por cuerpo y tapa ajustables axialmente y cuyos fondos tienen tabiques anulares o sucesiones cerradas de pequeños salientes que forman

123745 22 JUN



alojamientos receptores de los extremos del frasco a contener, a los fines de su centrado e inmovilización.

5. Si bien esta clase de envases proporcionan un agradable efecto estético a la presentación del artículo, hacen necesario el centraje de dicho envase en el fondo de una de las partes de la caja antes de poder ajustar adecuadamente la otra parte, lo cual es un inconveniente en las producciones en serie.

10. La invención trata de remediar este handicap a la vez que proporciona un dispositivo de tope que limita el desplazamiento axial del objeto envasado, cosa que no ocurre en las realizaciones precedentes.

15. La caja objeto de la invención consta de un cuerpo y una tapa ajustables en dirección axial por cualquier dispositivo conocido, cada uno de cuyos elementos está formado por paredes y un fondo, y presenta la particularidad de que en la zona de confluencia de dichas paredes y fondo tiene una pluralidad de aletas radiales con respecto del eje de la caja, las cuales se extienden longitudinalmente y están limitadas por un borde que va de las paredes al fondo, constituyendo, conjuntamente, un asiento de sección transversal decreciente hacia este último y receptor del extremo del recipiente contenido.

25. Los dibujos adjuntos muestran, a título de ejemplo no limitativo del alcance de la presente invención, una forma preferida de llevarla a la práctica, en representaciones esquemáticas.



En dichos dibujos: La figura 1 es una sección longitudinal de la caja cerrada; la figura 2 la muestra con sus dos partes separadas; la figura 3 es una sección por el plano III-III de la figura primera, y la figura 4 muestra, igualmente en sección longitudinal, la caja cerrada con un recipiente u otro objeto alargado en su interior.

Como se aprecia en los dibujos, la caja está formada por el cuerpo 1 y la tapa 2 que ajustan a presión por un plano transversal, mediante una combinación de mecha 3 y encaje 4. Puede ser hecha, por ejemplo, de cualquier resina sintética termoplástica, ventajosamente transparente.

Para sujetar, tanto lateral como longitudinalmente, un objeto alargado cualquiera 5 que se trate de envasar en el recipiente descrito, cada uno de los rincones en que se unen dos paredes adyacentes 6 con el fondo 7 del elemento de caja en cuestión, tiene una aleta 8 que se extiende radialmente en dirección longitudinal con respecto del eje de la caja. Esta aleta está limitada en su borde libre por un perfil curvo convexo 9, de forma que el conjunto de cada juego de aletas forma un asiento apto para alojar en forma estable el fondo respectivo del objeto 5, limitando simultáneamente sus desplazamientos laterales y axiales.

Serán independientes del alcance de la invención los detalles accesorios y demás características que no alteren su esencialidad, utilizados en su puesta en



123745

práctica, tales como la sección transversal y demás formas de la caja, así como los perfiles de las aletas, por quedar todo ello comprendido dentro del espíritu de las siguientes reivindicaciones.

- . -

N O T A

5. Se reivindica como objeto del presente modelo de utilidad:
1. Caja para la presentación de recipientes alargados, caracterizada por el hecho de constar de cuerpo y tapa ajustables axialmente, formados, cada uno, por paredes laterales y un fondo, en cuya confluencia se encuentran unas aletas internas, dispuestas radial y longitudinalmente respecto al eje de la caja y limitadas por un borde que se extiende desde dicha pared al citado fondo, determinando conjuntamente sendos asientos enfrentados, entre los cuales se centra y queda sujeto, lateral y axialmente el recipiente contenido.
2. Caja para la presentación de recipientes alargados.
- Todo ello según queda descrito y reivindicado en la presente memoria descriptiva que consta de cinco
- 10.
- 15.
- 20.

123745

22 JUL



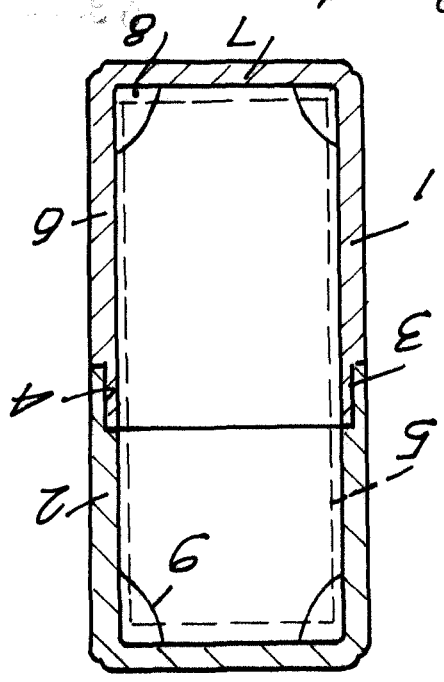
hojas foliadas escritas a máquina por una sola cara.

Barcelona, 22 de julio 1966

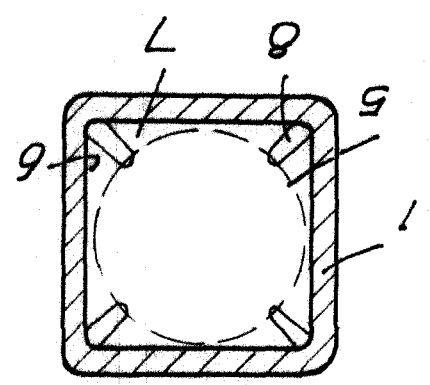
Salvador GIL JIMENEZ

p.a.

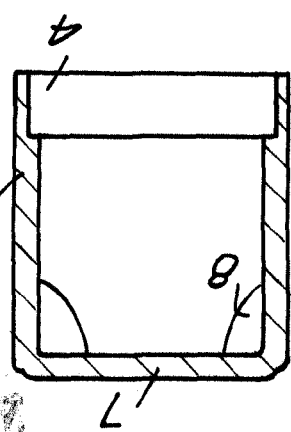
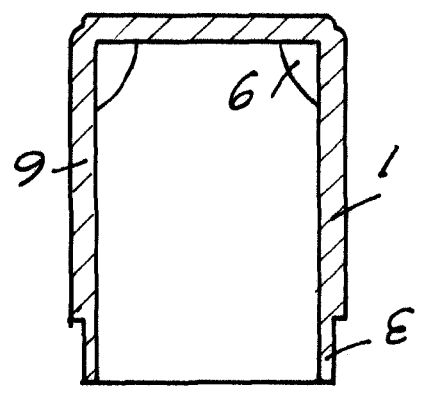
*Salvador Gil Jimenez*  
D.A.



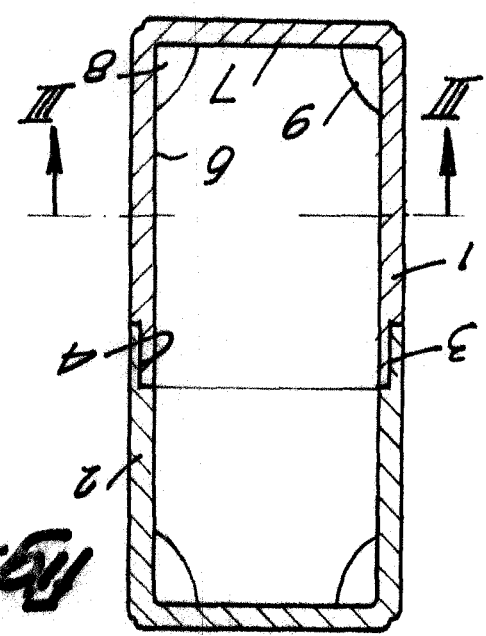
**Fig. 4**



**Fig. 3**



**Fig. 2**



**Fig. 1**

123745



*Goya unco*

**J. SALVADOR GIL JIMENEZ**