

123655



MODELO UTILIDAD

por veinte años

a favor de

Don Carlos MORALES ARIAS

de nacionalidad española

Residente en MADRID. Pº Delicias 69.

P O R

"TAPA DE CUBO DE SEGURIDAD"

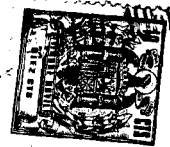
MEMORIA DESCRIPTIVA

Consiste el objeto del presente Modelo de Utilidad en una tapa de cubo de seguridad.

Hasta la fecha no se conoce en el mercado una tapa de cubo de las aplicables principalmente a ruedas de vehiculos autom'oviles.

5 Para la mejor comprensión del objeto del presente Modelo de Utilidad se acompaña a ésta memoria descriptiva un plano explicativo de sus particularidades a título de ejemplo no limitativo.

-2-  
123655



En la Figura -D- se aprecia una vista por la parte inferior del conjunto apreciándose:

10 En -1- un cuerpo circular.

En -2- la parte superior de unas piezas giratorias.

En -3- medio giratorio de las piezas -4-.

En -4- unas piezas huecas giratorias con saliente superior -2-.

En la Figura -E- se aprecia una vista de dicha tapa de cubo por su parte lateral, apreciándose :

En -5- una pieza saliente de la -1- con un pequeño casquete perforada su parte central y a modo de arco figuran varias aspas para que sirvan de refrigeración al eje de la rueda al circular el vehiculo.

En -7- las expresadas aspas.

4  
20 En la Figura -F- se aprecia una vista por su parte superior, apreciándose lo anteriormente expresado la perforación -6 y los salientes -8- que llevan la parte superior de las piezas huecas -4- para introducirse en las hendiduras -9- de la pieza circular -1-.

Como se apreciará 'este especial conjunto tapa cubo de vehiculos, mejora notablemente las ya conocidos en el mercado, ya que permite la debida refrigeración del eje de las ruedas merced al conjunto de aspas en forma arqueada y a su posición más fija con los saliente giratorios huecos con su fijación al circulo general.

25  
30 Descrito suficientemente el objeto del presente Modelo de Utilidad solamente cabe hacerse constar que, podrá ser objeto de mejoras siempre y cuando no se altere su esencialidad, no desvirtuándola el cambio de forma y los materiales a emplear en su fabricación.

#### REIVINDICACIONES

Reivindica el recurrente la propiedad y el derecho exclusivo de fabri-



35 cación en España y sus Dominios del objeto del presente Modelo de Utilidad, caracterizado en las siguientes reivindicaciones:

1: Tapa de cubo de seguridad, caracterizada esencialmente por una pieza circular que, en su parte central forma una cúspide cortada y perforada su parte central y su lateral formada por un conjunto de aspas para refrigeración al moverse el vehículo del eje de la rueda.

2. Tapa de cubo de seguridad, según reivindicación anterior, caracterizada esencialmente porque dicha pieza circular y general del conjunto recibe en su parte inferior a varias piezas huecas y que llevan en su parte superior un saliente plano con un apéndice para introducirse en una hendidura que lleva la pieza general y quedar fijamente ajustadas las mentadas piezas huecas giratorias

3. Por "TAPA DE CUBO DE SEGURIDAD"

Sean cuales fueren las circunstancias que concurran en la esencialidad del presente Modelo de Utilidad, caracterizado en el cuerpo de ésta memoria descriptiva.

Consta ésta memoria descriptiva de tres hojas mecanografiadas por una sola cara, numeradas, foliadas y acompañadas de una hoja de planos a título de ejemplo, no limitativo.

55 Madrid cuatro Agosto de 1966

P.A.

123655

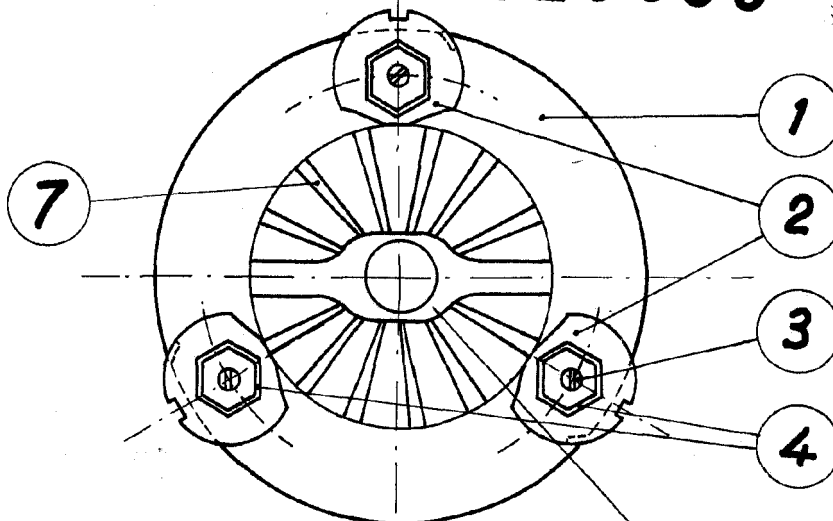


FIG. D

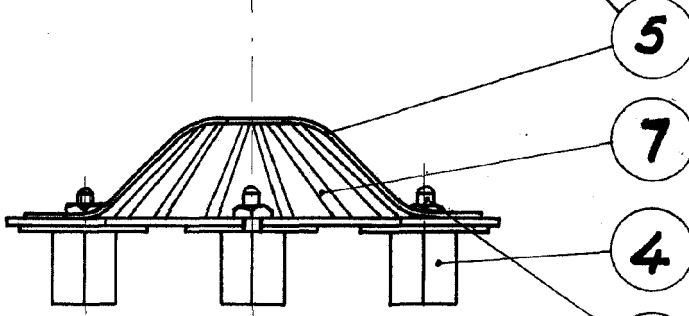


FIG. E

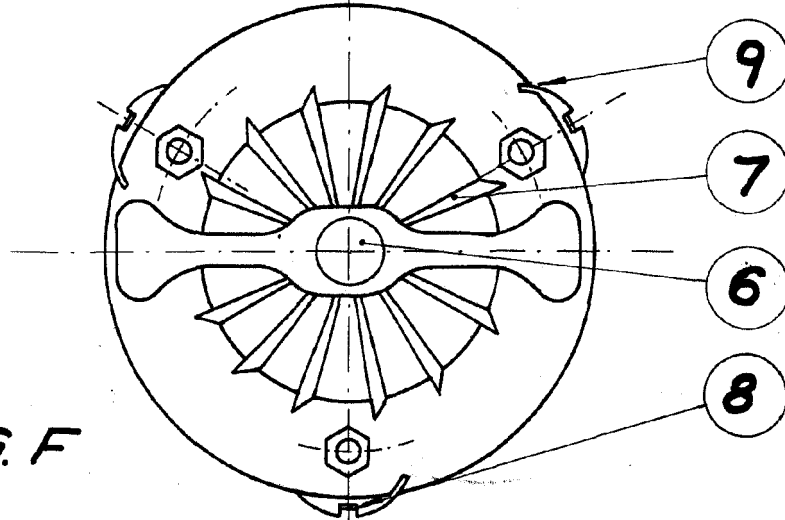


FIG. F

Madrid 4 Agosto 1966  
P.A.

Escala variable