



11 JUL

123556

MODELO DE UTILIDAD

por 20 años

A favor de D. MANUEL JANÉ VIDAL, de nacionalidad española,
residente en Barcelona, Cartagena, 203. - - - - -
por: "DISPOSITIVO MEJORADO PARA EL ACOPLAMIENTO AMOVIBLE DE
CAPAZOS-CUNA A COHECITOS INFANTILES". - - - - -

MEMORIA DESCRIPTIVA

El presente modelo de utilidad tiene por objeto un dispositivo para el acoplamiento amovible de capazos-cuna a cochecitos infantiles, el cual se halla notablemente perfec
5 cionado respecto a los usuales que, como se sabe, son compli-
cados de manejo, escasamente seguros y antiestéticos.

Concurriendo a sus ventajosos efectos y resultados prácticos, el dispositivo en cuestión se particulariza por el
hecho de comprender cuatro elementos en gancho, dos en cada
10 uno de los bordes inferiores laterales del capazo. Uno de los

123556

14 JUL 1968



ganchos de cada lateral se apoya en uno de los largueros o tra-
mos laterales del bastidor del cochecito, en tanto que los otros
dos elementos en gancho prenden lateralmente bajo sendos salien-
tes de dichos largueros, evitando estos últimos elementos en
5 gancho el desplazamiento hacia arriba del capazo-cuna y el con-
siguiente desacoplamiento del mismo. Los citados salientes de
los largueros pueden ser tetones previstos especialmente, o bien
los ejes de articulación del manillar.

Para facilitar la explicación más detallada se acompa-
10 ñan unos dibujos, en los que se ha representado un caso práctico
preferido de realización que se cita sólo a título de ejemplo
no limitativo del alcance de la invención.

En dichos dibujos:

La figura 1 corresponde a un alzado lateral en el que
15 puede apreciarse el capazo cuna provisto del dispositivo, figu-
rando el capazo desacoplado del bastidor del cochecito infantil;

la figura 2 muestra, en igual vista, el capazo sujeto
al citado bastidor; y la figura 3 es un detalle en planta refe-
rido a uno de los laterales del cochecito, en que se ilustra igual-
20 mente el capazo sujeto al bastidor.

Según la representación de los dibujos, el presente
dispositivo comprende en cada uno de los bordes inferiores late-
rales -1- del capazo cuna -2- dos elementos de enganche -3- y
-4- acoplables al bastidor -5- del correspondiente cochecito in-
25 fantil.

Los elementos -3- son aptos para apoyarse sobre los
largueros laterales -6- del bastidor citado y presentan una por-
ción terminal -7- que puede prender debajo de salientes, en el
caso del ejemplo, los ejes -8-, mediante los que se articulan a
30 dichos largueros los brazos -9- del manillar del cochecito. Gra-

14 JUL 19



cias a ello, se evita el desplazamiento accidental del capazo -2- hacia arriba y su consiguiente desacoplamiento durante las maniobras de conducción del cochecito,

5 En cuanto a los elementos de enganche -4- descansan también en los largueros -6- del bastidor -5-, sobre los que se mantienen en posición dichos elementos gracias a su especial conformación y constitución elástica a modo de pinza, que comporta una entrada o boca -10- de menor anchura que el diámetro de los largueros -6-.

10 La seguridad de acoplamiento que proporciona el dispositivo, así como la sencillez de su manejo son evidentes, por lo que no es preciso insistir sobre el particular. Baste decir que el dispositivo no es complicado por lo que su constitución respecta, lo que permite su rápida fabricación, en condiciones
15 económicamente ventajosas.

Por lo demás, debe hacerse constar que el modelo, dentro de su esencialidad, puede ser llevado a la práctica en otras formas de realización que difieran en el detalle de la indicada solamente a título de ejemplo, a las que alcanzará igualmente
20 la protección que se recaba. Podrá, pues, fabricarse el presente dispositivo en cualquier forma y tamaño y con los materiales y medios más convenientes, por quedar todo ello comprendido en el espíritu de las siguientes reivindicaciones.

N O T A

25 Se reivindica como objeto de este modelo de utilidad:

1.- Dispositivo mejorado para el acoplamiento amovible de capazos-cuna a cochecitos infantiles, del tipo que comprende en cada lateral del capazo dos elementos de apoyo y enganche en los largueros laterales del bastidor del cochecito,
30 c a r a c t e r i z a d o por el hecho de que uno de los ele

123556

14 JUL 1966



mentos de enganche de cada lateral del capazo presenta una prolongación lateral inferior susceptible de enganchar debajo de un saliente lateral del correspondiente larguero del bastidor, con lo que se evita el desplazamiento fortuito del capazo hacia arriba.

2.- DISPOSITIVO MEJORADO PARA EL ACOPLAMIENTO AMOVIBLE DE CAPAZOS-CUNA A COCHECITOS INFANTILES:

Consta la presente memoria descriptiva de cuatro hojas mecanografiadas, foliadas, numeradas y escritas por una sola cara, acompañada de una lámina de dibujos.

Barcelona, para Madrid, a 14 de Julio de 1966.

MANUEL JANÉ VIDAL

P. A.

MANUEL DE RAFAEL
P.P.



17 JUL 1966

123556

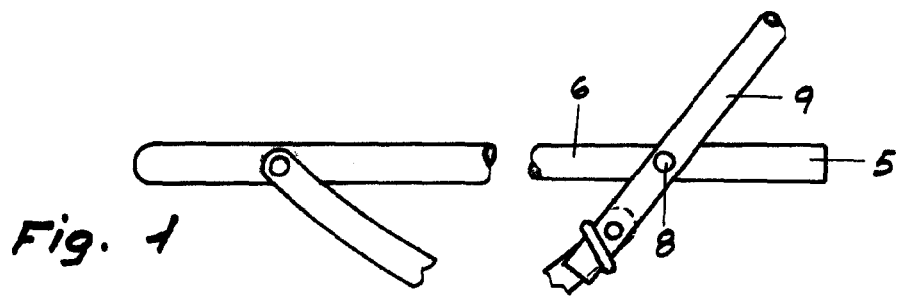
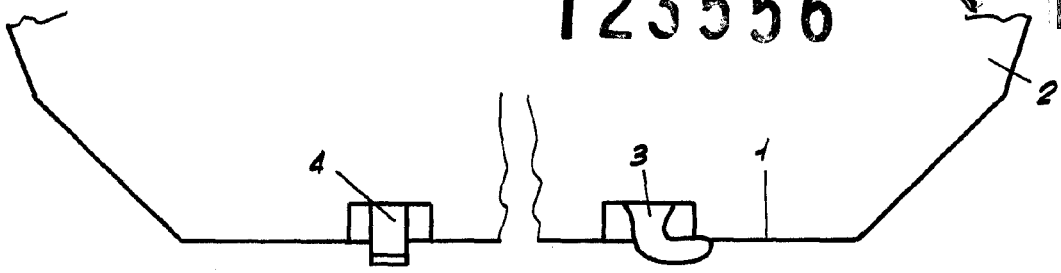


Fig. 1

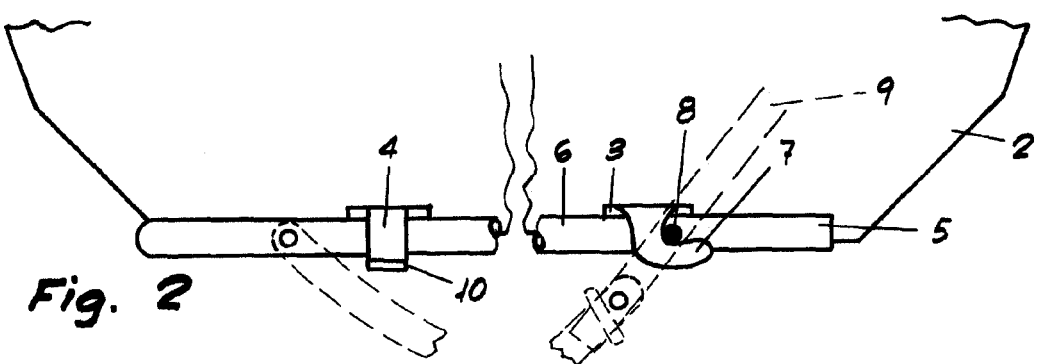


Fig. 2

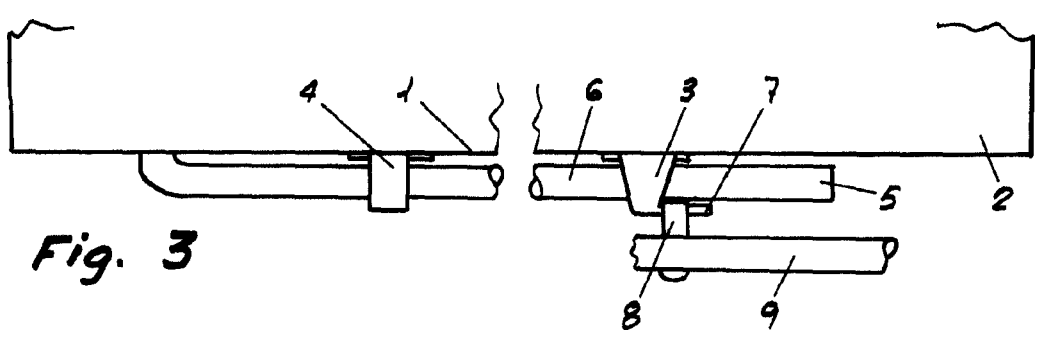


Fig. 3

Barcelona, 11 A julio de 1966.

MANUEL DE RAFAEL

Escala variable