



123417

123417

M O D E L O D E U T I L I D A D

por VEINTE años

en España a favor de D. Jose Ignacio LETONA LOPEZ, de nacionalidad española, residente en BILBAO, Prolongación de Fica 24-6º, cuyo Modelo se refiere a:

"RADIADOR ELECTRICO".

-o-o-o-o-o-o-o-o-o-o-o-o-

M E M O R I A D E S C R I P T I V A

El modelo se refiere conforme indica su enunciado, a un nuevo radiador eléctrico que ha sido perfeccionado en sus características de funcionamiento, diseño, organización y montaje.

Una característica del Modelo se debe a que como -  
5.- consecuencia de su especial organización el aire circula por el interior del cuerpo ó carcasa del radiador de forma que - una vez caldeado se traslada a la salida alejandose de la pared posterior en la que se encuentra instalado el radiador.

Gracias a esta conducción del aire, alejando la corriente de la pared, se evita que esta se ensucie.  
10.-

El cuerpo general ó carcasa está formado por dos piezas unidas convenientemente.

Las resistencias o elementos calefactores están sus-

123417.22



pendidos por unas bridas especiales que mantienen dichas resistencias convenientemente aisladas y separadas de la pared asegurando su máximo contacto con el aire que así es caldeado al máximo.

- 5.- Igualmente es característico el diseño y organización del conjunto del cuerpo o carcasa que forma el mueble del radiador.

- Una idea más completa del objeto que constituye este Modelo de Utilidad, la proporciona la descripción siguiente al hacer referencia a los dibujos que a ésta memoria se acompañan en los que de manera un tanto esquemática y exclusivamente por vía de ejemplo, se representan los conjuntos y detalles más característicos de la idea del invento al hacer referencia a un posible caso de realización práctica.
- 10.-

- 15.- En los dibujos:

La figura 1ª, es una sección de la parte superior del radiador. En esta sección se muestra la corriente de aire a su salida, alejándose de la pared.

- La figura 2ª, es una sección de la parte inferior del radiador. Se ve la entrada del aire.
- 20.-

La figura 3ª, muestra la forma de sujetar las resistencias y de hacer las conexiones en su parte terminal, haciendo las uniones de acuerdo con la tensión que se utilice.

- La figura 4ª, muestra en perspectiva el conjunto del radiador.
- 25.-

Comentando estos dibujos, se hace la aclaración de que, mediante el nº -1- se indica la chapa frontal del cuerpo del radiador, siendo -2- la pieza superior a modo de mensula que



123417

tiene como finalidad alejar la salida de aire de la pared trasera, del mueble.

El nº -3- indica la entrada de aire frontal inferior y -4- la entrada de aire inferior. El nº -5- señala la salida de aire frontal superior y -6- la salida de aire hacia abajo, el aire que sale por 5 y 6 se une exteriormente formando un remolino de dispersión.

El nº -7- indica las ranuras en la unión de los dos cuerpos, por ellas pasa el aire a la parte superior. El nº -8- señala la placa deflector que refleja el calor, y hace que el aire se caliente aprovechando todo el calor producido por las resistencias calefactoras -9-.

El nº -10- indica las bridas de sujeción de las resistencias, siendo -11- las placas aislantes para sujetar las resistencias.

El nº -12- se refiere a la chapa de protección o cobertura de las conexiones.

Con el nº -13- se indican las llantas a modo de puentes que tiene la parte trasera para facilitar la colocación del conjunto del radiador.

El nº -14- corresponde a las conexiones en las partes terminales de las resistencias electricas, alimentadas por los conductores -15-, siendo -16- la salida de los conductores.

Descrita convenientemente la naturaleza del Modelo de Utilidad, como asimismo la forma de poderlo llevar a la practica para convertirlo en una realidad industrializable, se hace constar que en el mismo, serán susceptibles de introducir todas aquellas modificaciones de detalle que las circunstancias

123417



y la practica pudieran aconsejar, siempre y cuando que con las variantes que se introduzcan, no se cambie. altere o modifique las esencialidades del objeto descrito.

N O T A

5.- Se declara como de novedad y propiedad para todo el territorio español, el contenido de las siguientes:

R E I V I N D I C A C I O N E S

- 10.- 1ª.- "Radiador eléctrico", que esta organizado sobre un cuerpo o carcasa general formado por dos partes superpuestas reciprocamente comunicadas y retenidas entre si formando en su interior un recinto con pasos inferiores y superiores para la entrada y salida de aire que es caldeado por un equipo de resistencias eléctricas suspendidas en el interior de la carcasa, caracterizandose además porque el cuerpo superior de esta sobresale del cuerpo inferior, formando ménsula y estando provisto, en su plano inferior, de unos pasos de salida para la evacuación del aire caldeado que es proyectado en sentido descendente alejandolo de la pared en que se encuentra instalado el radiador.
- 15.- 2ª.- "Radiador eléctrico", caracterizado por que la pared posterior del cuerpo general a que se refiere la nota 1ª cuenta con una placa deflectora que refleja el calor hacia el exterior, cuya placa tiene sus bordes superior e inferior sensiblemente desviados, en sentido de separación de la pared posterior, para imprimir al aire circulante un desplazamiento ligeramente circular orientandolo hacia los pasos superiores de
- 20.-
- 25.-

123417

22



salida por los que fluye convenientemente caldeado.

- 3ª.- "Radiador eléctrico", que se caracteriza por contar con elementos de caldeo, formados por resistencias eléctricas suspendidas en el plano interno de la pared posterior de la carcasa mediante abrazaderas formadas por pares de placas - opuestas con asientos enfrentados entre los que quedan retenidas las resistencias con la interposición de piezas eléctricamente aislantes estando agrupado cada par de placas de retención por vástagos roscados en colaboración con tuercas de apriete cuyos vástagos comportan unos núcleos o manguitos separadores que distancian las abrazaderas de la pared de la carcasa - manteniendo aisladas las resistencias eléctricas, las cuales son alimentadas por conductores adecuados.
- 5.-
- 10.-

4ª.- "Radiador eléctrico"

- 15.-
- Todo ello conforme se describe y reivindica en la presente memoria que consta de CINCO hojas, escritas a máquina por una sola de sus caras y dibujos que la ilustran.

Madrid 22 de Julio de 1966

123417

José Ignacio LETONA LOPEZ

Moja única



Fig. 1<sup>a</sup>

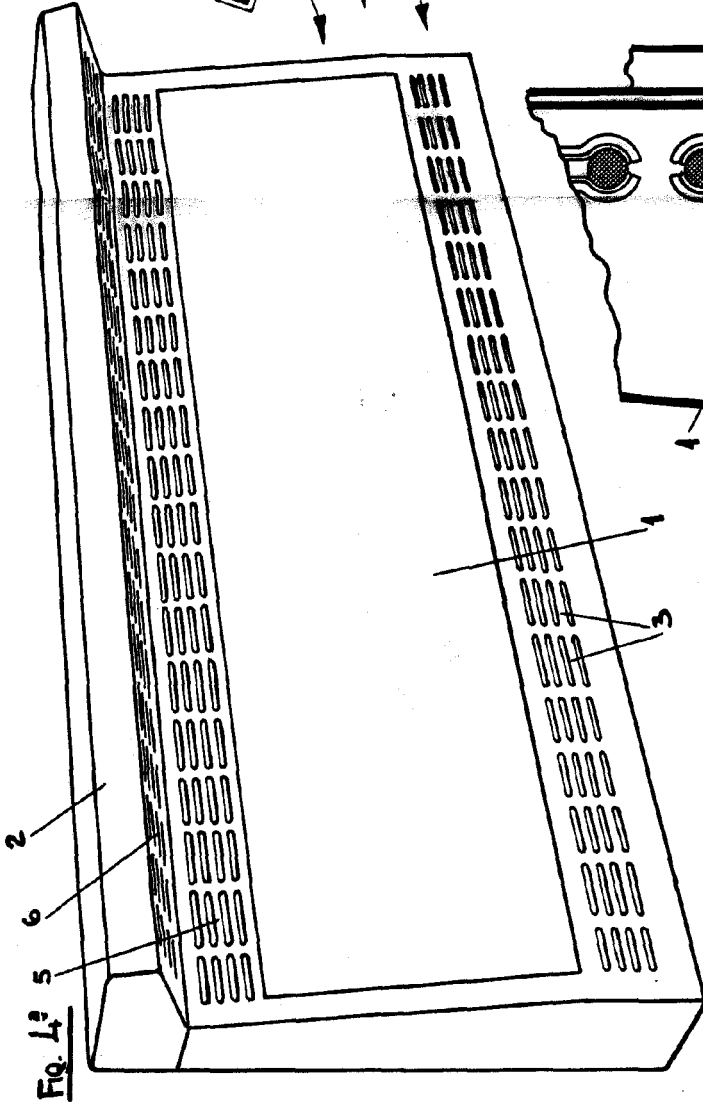


Figura 1<sup>a</sup>

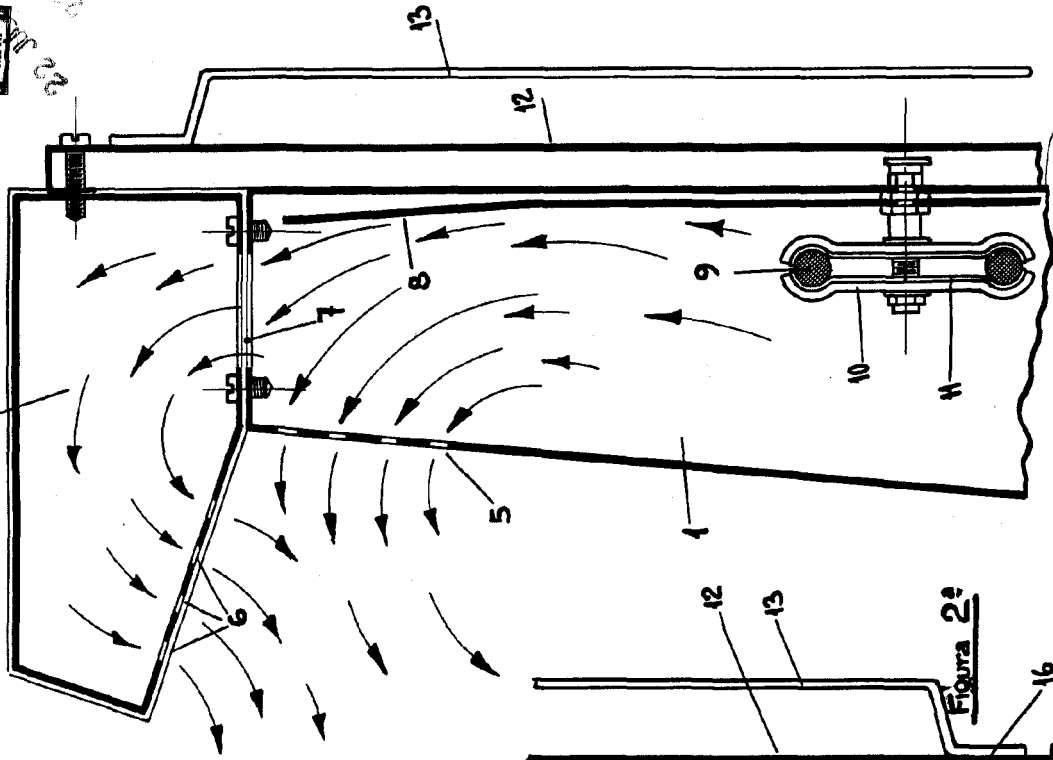


Figura 2<sup>a</sup>

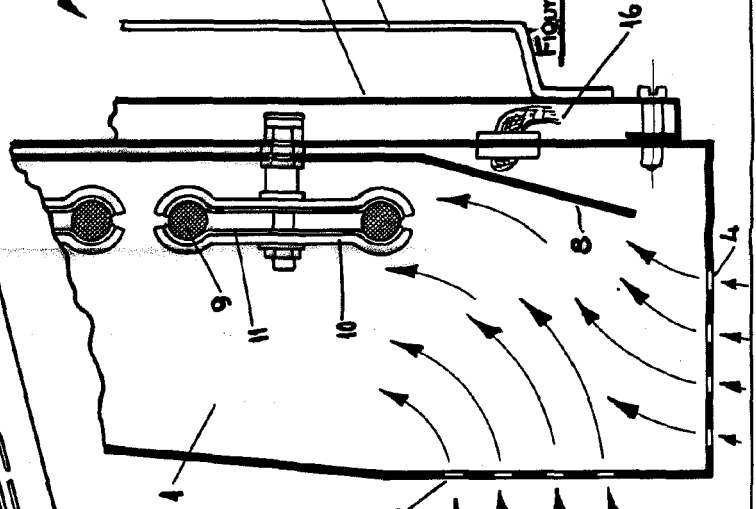
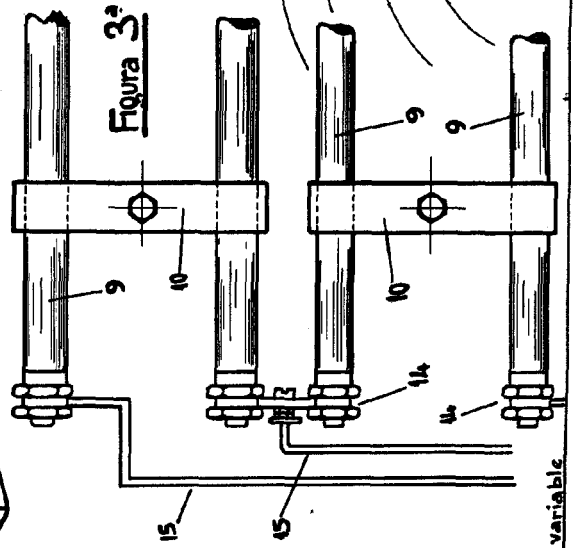


Figura 3<sup>a</sup>



Escala variable

Madrid 22 de Julio del 66