

21



123411

MEMORIA DESCRIPTIVA

Correspondiente a la solicitud de un Modelo de Utilidad que, por veinte años, se reivindica para España, a favor de la compañía mercantil KARMAN, S.A., de nacionalidad española, con domicilio en Zaragoza, calle de San Miguel, número 1, 3ª. - - - - -

p o r

"CAJA PLEGABLE"

Se reivindica la protección prevista por el Estatuto sobre Propiedad vigente para la explotación exclusiva en España de un nuevo tipo de caja plegable constituida por dos piezas gemelas troqueladas de cartón o material similar, que, una vez do-



bladas por líneas prefijadas, constituyen el fondo y la tapa de dicho envase, siendo naturalmente la pieza destinada a servir de tapa de dimensiones ligeramente mayores que las correspondientes a la
10 pieza-fondo.

En la hoja de planos anexa ha sido representado un posible caso de realización en la práctica, el cual se cita a título puramente enunciativo y al solo efecto de aclarar en lo posible la exposición que se hace del objeto en esta memoria y, por
15 consiguiente, sin caracter limitativo alguno.

En dichos dibujos aparece una vista en planta de una cualquiera de dichas piezas, tapa o fondo, las cuales -según se ha indicado anteriormente- son iguales, variando únicamente su dimensionado
20 a fin de posibilitar su encaje.

Haciendo referencia a la numeración convencional dada en los mencionados planos a los diversos elementos intervinientes en la constitución de la
25 pieza, a continuación se describen sus características funcionales y constructivas.

La pieza en cuestión está constituida por una plancha (1) en cuyo centro ha sido arbitrado un espacio rectangular o cuadrado enmarcado por líneas
30 de doblamiento, laterales (2) y transversales (3).

De dichas líneas laterales (2) para afuera, la citada plancha se prolonga en forma de unas aletas trapeziales provistas a su vez de sendas líneas
(4) hendidas de modo que dichas aletas puedan ser do-
35 bladas sobre si mismas hacia el interior de la caja

123411

- 3 -



Los testeros est-án constituidos por
unas solapas (5) en prolongación de otra zona
(6) destinada a ser doblada por la línea (7)
quedando dobladas las mencionadas solapas (5)
40 hacia dentro de la caja quedando superpuestas
sobre el espacio rectangular central citado an-
teriormente.

Característica peculiar de este nuevo
modelo de caja plegable es que se puede formar
45 tanto el fondo como la tapa sin pegar o sola-
mente pegando los triángulos (8) entre sí o los
triángulos (9) con las zonas transversales (6)
de los testeros, quedando los dobleces efectua-
dos suficientemente sujetos, en virtud de los plie-
50 gues que originan las diagonales (10).

De esta forma, se posibilita el trans-
porte de gran número de cajas de modo que ocupen
el menor espacio posible y su preparación para
ser utilizadas como tales recipientes en forma
55 sumamente sencilla y rápida.

Se hace la salvedad de que los deta-
lles accidentales de forma, dimensiones y materia-
les utilizados en su construcción son de natura-
leza accidental a la esencialidad del objeto rei-
60 vindicado, pudiéndose variar los mismos permane-
ciendo siempre ésta última inalterada, la cual
queda resumida en la siguiente

N O T A

65 EN RESUMEN: El presente Modelo de Uti-
lidad que, por veinte años, se solicita para Es-
paña, ha de recaer sobre las siguientes reivin-



dicaciones:

70 1ª.- "CAJA PLEGABLE" que se caracteriza esencialmente por estar constituida por una plancha troquelada, en la que han sido arbitradas líneas hendidas de doblamiento transversales y laterales, las cuales determinan un espacio central rectangular, dos prolongaciones trapeziales dobladas por líneas intermedias paralelas a las citadas líneas laterales para determinar los costados de la caja, y otras dos prolongaciones correspondientes a los testeros, los cuales quedan constituidos por unas solapas extremas en que terminan unas zonas que se doblan por una línea paralela a las mencionadas líneas transversales, quedando dobladas estas solapas hacia dentro de la caja superpuestas sobre el citado espacio rectangular central.

85 2ª.- "CAJA PLEGABLE", según la reivindicación anterior, que se caracteriza además porque en cada una de las esquinas han sido previstos dobleces por las diagonales, los cuales originan pliegues triangulares que se unen entre sí y con una de las zonas plegadas de los testeros para trabar el conjunto en posición de uso como tapa o como fondo de la caja; quedando montados fondo y tapa merced a la precitada unión de los mencionados elementos doblados mediante el ajuste a presión de los mismos.

90 3ª.- Por último, se reivindica como objeto sobre el que ha de recaer la protección de este Modelo de Utilidad que, por veinte años, se solicita para España-

p o r

"CAJA PLEGABLE"



21

* 5 -

123411

100 Todo conforme queda expresado en la presente memoria descriptiva que conste de cinco folios escritos a máquina por una sola cara y una hoja de planos que se acompaña.

Madrid, 21 JUL. 1966

P. A.
PEDRO FÉLIX MAÑA
P. P.

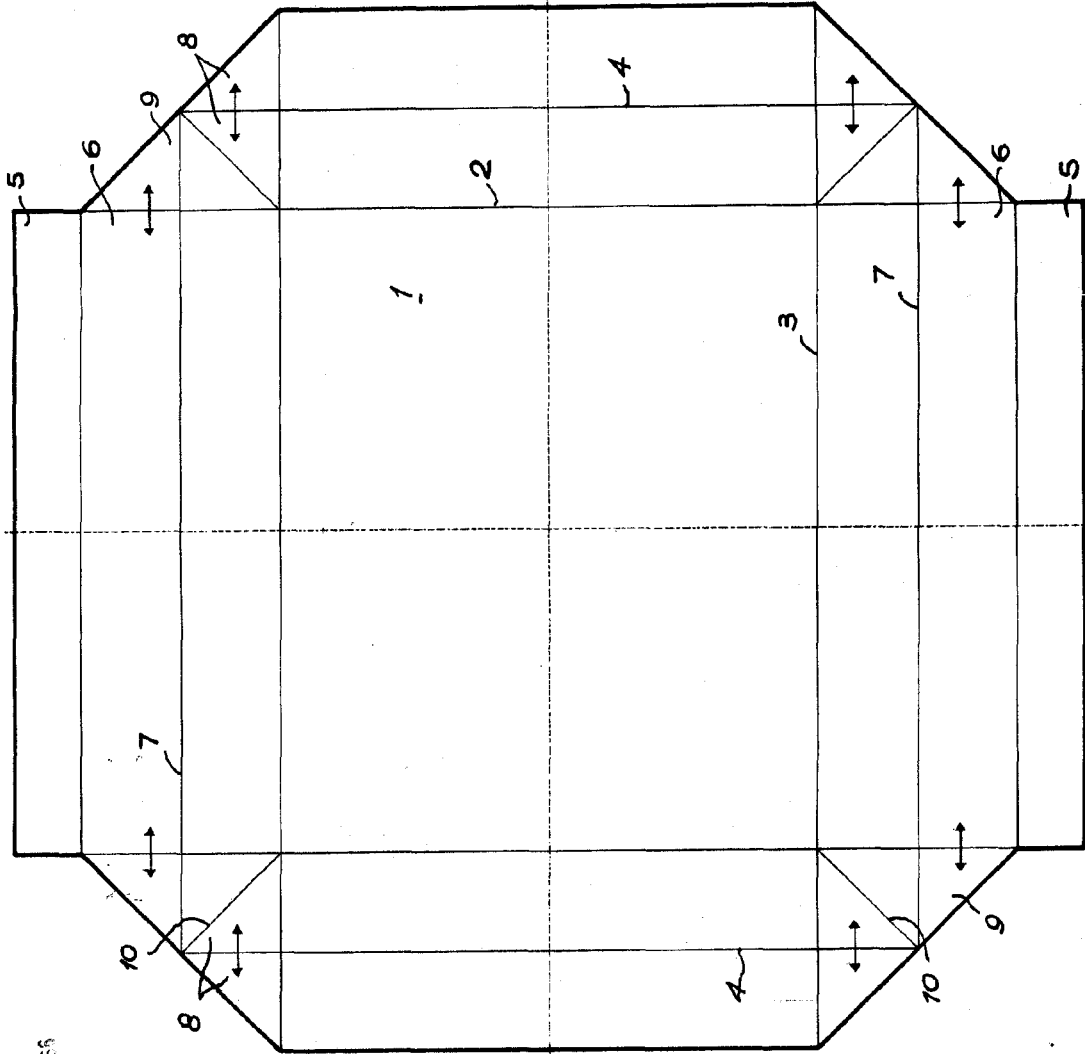


1966



21

123411



ESCALA VARIABLE
 MADRID, 21 JUL 1966
 P.A.
 PEDRO DE VERA
 P.R.