

123375



123375

MODELO DE UTILIDAD  
POR VEINTE AÑOS  
EN ESPAÑA

Solicitado a favor de D. FRANCISCO PUIG GRISO, de nacionalidad española, residente en FIGUERAS (Gerona) - Pza. Victoria nº. 7

p o r

≡;≡;≡"DISPOSITIVO AUTOMATICO, OBTURADOR DEL PASO DEL AIRE EN EL EXTREMO INFERIOR DE LAS PUERTAS Y SIMILARES"≡;≡;≡

\*\*\*\*\*

MEMORIA DESCRIPTIVA

En el presente Modelo de Utilidad vamos a referirnos a un dispositivo automatico, obturador del paso del aire en el extremo inferior de las puertas y similares.

En todos los dispositivos actualmente existentes, se adolece del defecto primordial de que sus características complicadas, hacen que su coste de fabricación sea muy elevado debido a las muchas operaciones que deben efectuar-

123375



se.

10 En cambio con el nuevo dispositivo objeto del presente Modelo se ha logrado simplificar de una manera prácticamente insuperable la fabricación del mismo, obteniendo un dispositivo que no obstante su simplificación reúne unas propiedades de seguridad y efectividad máximas.

15 Comprende esencialmente este nuevo dispositivo en el acoplamiento de dos perfiles operativamente dispuestos, que sustituyen las complicadas operaciones de mecanización y doblaje corrientemente utilizadas, logrando a demás una mayor resistencia y perfección de trabajo especialmente en dispositivos de máximas longitudes.

20 Para que la idea general anteriormente dispuesta pueda ser más fácilmente comprendida, en la descripción que sigue nos vamos a referir a la lámina de dibujo que se acompaña, que nos muestra un caso de realización práctica, antu-  
25 ralmente que tratándose de un ejemplo aclaratorio el dibujo en cuestión deberá interpretarse con amplio criterio y sin carácter limitativo alguno.

En dicho dibujo se representa una vista enalzada del dispositivo en posición de cierre y asimismo una vista en planta y lateral del mismo.

30 El soporte -1- de la rueda -7-, se fija mediante el tornillo de sujeción -8- y por otra parte el perfil superior -4-, retiene el perfil inferior -2-, portador del elemento elástico -3-, lográndose con esta realización tan sumamente simplificada una seguridad de funcionamiento y un  
35 rendimiento de trabajo muy superiores a los logrados con otros dispositivos análogos actualmente conocidos.

Con el fin de facilitar el trabajo del dispositi-

123375



vo, especialmente en los de mayor longitud, se ha previsto  
colocar en el punto medio del dispositivo, un resorte -6-  
40 montado sobre el eje -5-.

Con estas características especiales de realiza-  
ción, se logra una facilidad de montaje y funcionamiento y  
al propio tiempo se incrementa la estética del dispositivo,  
reduciendo notablemente el empleo de mano de obra especial-  
45 mente en su construcción, con todas las ventajas de orden  
economico que ello presupone.

Descrita suficientemente la naturaleza y caracte-  
rísticas de este nuevo dispositivo automático, obturador del  
paso del aire en el extremo inferior de las puertas y simila-  
50 res, se ha de hacer constar la posibilidad de que sean varia-  
bles sus materiales, formas y dimensiones, así como también  
podrán introducirse variaciones secundarias que no alteren  
la esencialidad de su objeto que se pone de manifiesto en la  
siguiente

55 N O T A  
=====

Los puntos nuevos no conocidos ni practicados en  
España, sobre los cuales se desea recaigan las reivindica-  
ciones del presente Modelo de Utilidad, son:

1º.- Dispositivo automático, obturador del paso  
60 del aire en el extremo inferior de las puertas o similares,  
caracterizado esencialmente por el hecho de estar constitui-  
do por dos perfiles laminados operativamente dispuestos, so-  
lidario el perfil superior de la puerta y solidario el per-  
fil inferior del correspondiente soporte portador de la rue-  
65 da de apoyo contra el marco de la puerta y portador asimis-  
mo dicho perfil inferior del correspondiente elemento elás-  
tico y porque en el punto medio del dispositivo se ha pre-

123375



visto la colocación de un resorte montado sobre el correspondiente eje.

70

2ª.- "DISPOSITIVO AUTOMÁTICO, OBTURADOR DEL PASO DEL AIRE EN EL EXTREMO INFERIOR DE LAS PUERTAS Y SIMILARES" de conformidad en un todo en lo esencial y fines industriales a lo descrito en la precedente Memoria Descriptiva y gráficamente representado en el adjunto plano para su mejor comprensión.

75

Esta Memoria consta de CUATRO hojas mecanografiadas por una sola cara a doble espacio en 75 líneas.

Madrid, 16 de Julio de 1.966

Por autorización del interesado.

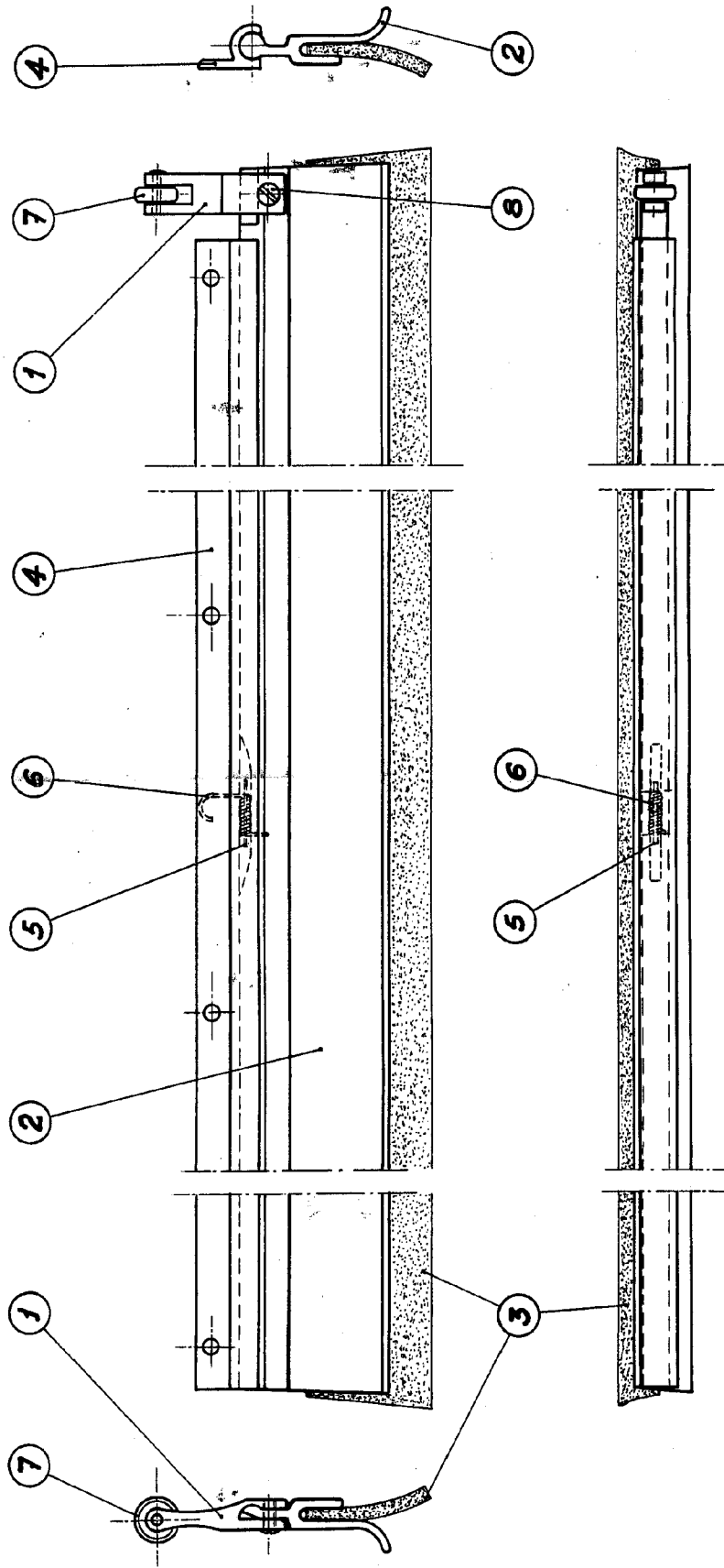
JOSÉ LÓPEZ

P. P.

# Francisco Puig Griso

Hoja única

123375



1000/1000  
1/1

Escala variable