

9



Expte: 22.457.

**123186**

**memoria descriptiva**

CLASE DE  
REGISTRO

un MODELO DE UTILIDAD,  
por veinte años en España.

NOMBRE Y  
NACIONA-  
LIDAD DEL  
SOLICITANTE

Maria Asunción Barañano Avendaño y  
Jesús Osaba Lasúen  
(de nacionalidad españoles)

RESIDENCIA  
Y DOMICILIO

Part. de Allende, 5 - Santuchu  
Bilbao.

OBJETO

"DISPOSITIVO DE DEFENSA PARA PUERTAS DE VEHICULOS".

-----

=====

123186



- 1.-

1

El presente modelo de utilidad se refiere a un dispositivo de defensa para puertas de vehículos, que tiene por objeto impedir que al abrirlas, pueda producir daños o erosiones en el coche que esté inmediatamente a su lado, en los aparcamientos en batería o en línea, cuyo objeto es sin

5

duda alguna de grandísimo interés.

El dispositivo que se reivindica está constituido esencialmente, por los siguientes elementos:

10

- una pieza elástica o cuerpo flexible, que es el destinado a hacer contacto con el coche inmediato, con el objeto indicado, y cuya forma, de un modo general, es como un semi elipsoide truncado o más vulgarmente como parte de media bellota;

15

- una pletina en forma de U, una de cuyas ramas y parte de la base van incrustadas en dicha pieza elástica, y la otra rama está sujeta, por un tornillo prisionero, en la portezuela del vehículo;

20

- una pieza reflejante o reflexiva, usualmente un cristal rojo, de forma exterior curva, cuyo plano secante es paralelo a la base de la citada pieza en U.

25

Dentro de las reivindicaciones que se establecen pueden fabricarse dispositivos de defensa para portezuelas de vehículos, de las formas, tamaños y materiales que se juzguen adecuados para la aplicación concreta de que se trate, sin que tales variaciones, así como las que puedan introdu-

24  
10/11/52

123186



9

- 2.-

1

cirse en detalles de su presentación y organización afecten a la esencialidad reivindicada, por lo que los dispositivos que se fabriquen dentro de la idea general reseñada, con cualquiera de esas modificaciones, no serán sino variantes igualmente comprendidas y protegidas en el presente registro.

5

En esta idea, las adjuntas figuras corresponden unicamente a una forma de ejecución, sin carácter alguno limitativo, que se presentan a título de ejemplo de realización, para concretar cuanto se dice en esta memoria descriptiva.

10

La fig. 1 ilustra la sección del dispositivo a que nos referimos, por el plano de la pletina en U que realiza su sujeción.

15

La fig. 2 muestra la vista, por la parte interior de la portezuela, del repetido dispositivo.

La fig. 3 corresponde a su proyección en planta, vista por la parte superior.

20

Con referencia a dichas figuras y a los números que sobre ellas designan las partes y detalles del dispositivo representado, que interesan a los fines de esta memoria, la descripción del mismo es como sigue:

25

Está constituido por el cuerpo flexible 5, que presenta el alojamiento 6 para una de las ramas de la pletina 2 en forma de U, cuya otra rama se sujeta, mediante el tornillo prisionero 3 en la portezuela 4 del vehículo, realizándo



1 se tal sujeción en el borde lateral o inferior a gusto del usuario, según el tipo de vehículo de que se trate.

Además, como detalle complementario, la pieza flexible 5 lleva encastrada otra de cristal rojo 1, que refleje la luz que incida en ella, de modo que constituya un aviso de la existencia y lugar que ocupa el dispositivo.

Naturalmente el dispositivo descrito puede utilizarse lo mismo en puertas que abren hacia delante, que en las que lo hacen a la inversa.

10  
-----  
15  
N O T A . -  
-----

El presente modelo de utilidad, comprende las siguientes reivindicaciones:

20 1.- Dispositivo de defensa para puertas de vehículos, caracterizado porque está constituido por una pieza elástica, en forma de semi-elipsoide truncado, que aloja una rama de una pletina en U, y parte de la base de la misma,  
25 cuya otra rama abarca la portezuela y va sujeta, en la parte

123186



- 4. -

1

interior de la misma, por un tornillo prisionero.

5

2.- Dispositivo, según la reivindicación anterior, caracterizado porque en la parte trancada de la pieza elástica, paralelamente a la base de la pletina en U, va montada una pieza reflejante roja, avisadora de la colocación del dispositivo.

3.- Dispositivo de defensa para puertas de vehículos.

10

Según se describe y reivindica en la presente memoria descriptiva y se ilustra con las figuras que a la misma se acompañan.

Consta la presente memoria de cuatro hojas foliadas y escritas a máquina por una sola de sus caras.

15

Madrid, a 9 de Julio de 1966.

CARLOS ROEB

20

25

fig. 1 123186

fig. 2

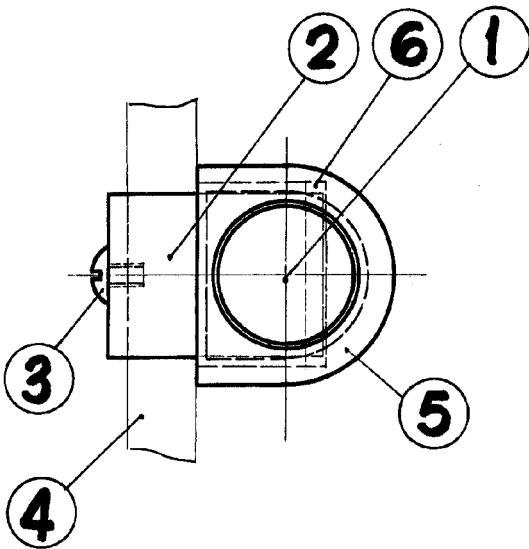
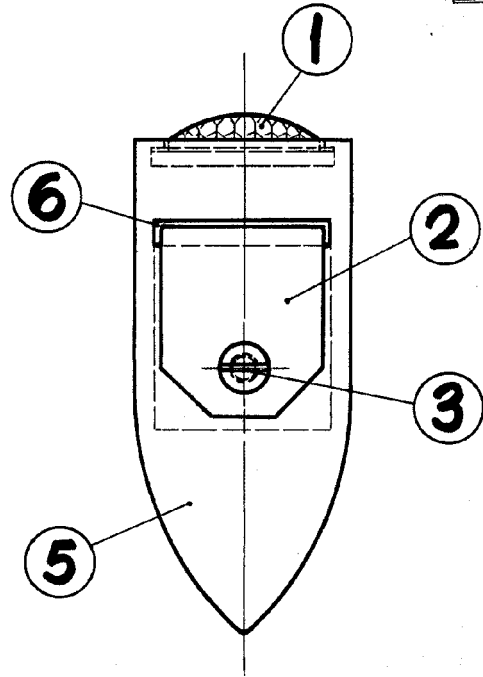
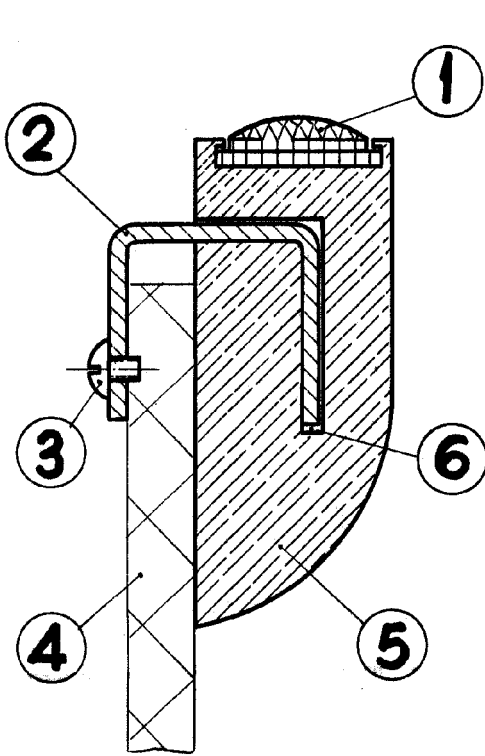


fig. 3

**ESCALA VARIABLE**

CARLOS ROEB

28.457