

123029



MEMORIA DESCRIPTIVA

QUE SE ACOMPAÑA A LA SOLICITUD DE REGISTRO DE

MODELO DE UTILIDAD

por 20 años en España y Provincias de Ultramar

por:

"UNA PRETINA PERFECCIONADA PARA PANTALONES"

a favor de:

D. CASTO JIMENEZ VAREA, de Zaragoza, Royo Villanova nº 5.

La invención se relaciona con la industria de la confección de ropa en serie, y de modo mas concreto proporciona una nueva pretina para cinturas de pantalones, que constituye una interesante aportación industrial, por las valiosas características que presenta.

5

Desde que la confección de ropa dejó de tener el caracter meramente artesano que años atrás presentaba, la resolución técnica de los diversos factores construc



10 tivos y de métodos inherentes a toda fabricación, tienen tanto interés como en cualquier otro proceso industrial.

 Por ello, tiene un gran sentido práctico el lograr que determinadas partes de la confección, en este caso pretinas para pantalones, se constituyan de un modo racional, que asegure un rendimiento y duración máximos y unas características funcionales de tipo standard, solo logrables mediante las producciones en series.

15 La pretina que se preconiza, presenta todas las características deseables en este tipo de realizaciones y, en cambio, no posee ninguno de los inconvenientes propios, de las que basicamente se conocen ahora en el mercado.

20 De modo fundamental, la pretina que se preconiza, se caracteriza por estar constituida por una entretela, que hacia su parte inferior está recubierta por ambos lados, mediante un forro de calidad adecuada, cuyos dos bordes vienen a quedar enfrentados en ambos lados de la entretela.

25 Por la parte exterior, sobre la parte de forro correspondiente, se encuentra adaptada una tira de tela superpuesta, la cual se fija por una única línea de cosido, que tambien fija el forro a la entretela.

30 Esta tira ultimamente citada, está doblada por la línea de cosido hacia arriba, de modo que oculta totalmente la misma, con los consiguientes beneficios de orden estético y aun de resistencia, al preservar el hilo utilizado para el cosido de roces.

35 Ademas, como característica de máxima novedad e interés, la pretina que se describe, ofrece la particularidad de que en la parte de la entretela protegida por el forro,



existen una pluralidad de cortes parciales equidistantes, que confieren a la entretela la interesante particularidad de adaptarse perfectamente a la cintura, al abrirse la parte inferior de la misma cuando la pretina se adapta sobre las caderas.

45

Las características mas destacadas de la pretina propuesta, se podrán apreciar mas claramente en el transcurso de la descripción que seguidamente se realizará de los dibujos adjuntos, en los cuales solo a título de ejemplo, se representa una preferente forma de realización practica.

50

En dichos dibujos:

La fig. 1ª es una sección esquemática de la pretina.

La fig. 2ª es una vista frontal de la misma.

La fig. 3ª representa la pretina con cortes seccionales de sus partes.

55

Según se aprecia en los dibujos adjuntos, la pretina en ellos representada, está constituida por una entretela de la suficiente rigidez 1, en cuya parte inferior se encuentra adaptado el forro 2, que cubre ambos lados de esta zona y se fija mediante una única línea de puntadas 3, que tambien solidariza la tira frontal 4.

60

Esta tira 4, se encuentra replegada sobre si misma en 5, bajo la línea de cosido 3, cubriendo totalmente esta línea, que de este modo se hace imperceptible a la vista.

65

La entretela 1, posee de modo equidistante una serie de cortes parciales 6, ocultos por el forro 2 y situados hacia la parte inferior de la línea de cosido 3. Estos cortes contribuyen a la gran adaptabilidad de la pretina a la cintura, al abrirse cuando por la conformación de la cintura ensanchada hacia las caderas, se adaptan sobre la misma.

70



Se hace constar expresamente a los efectos oportunos que dentro del ámbito de la realización propuesta, se podrán introducir todas las modificaciones de detalle que se estimen oportunas, sin que por ello se altere la esencialidad que la caracteriza. Y demostrado que constituye una positiva mejora sobre lo hasta ahora conocido es por lo que se solicita registro de Modelo de Utilidad con arreglo a las siguientes:

R E I V I N D I C A C I O N E S

- 80 1ª Una pretina perfeccionada para pantalones, que esencialmente se caracteriza por estar constituida por una entretela, que hacia su parte inferior está recubierta por ambos lados, mediante un forro doblado centralmente bajo el borde inferior de dicha entretela, a la cual se fija mediante una única línea de cosido, que tambien solidariza una tira de tela, superpuesta a la parte frontal del forro.
- 85
- 2ª Una pretina perfeccionada para pantalones, según apartado anterior, que esencialmente se caracteriza porque la tira superpuesta a la parte frontal del forro, está doblada bajo la línea de cosido, hacia arriba, de modo que al ocultar completamente dicha línea de cosido, la protege de roce.
- 90
- 3ª Una pretina perfeccionada para pantalones, según apartados anteriores, que esencialmente se caracteriza porque la entretela presenta en el trozo oculto por el forro, una serie sucesiva de cortes parciales, verticalmente equidistantes, que confieren a la entretela la facultad de adaptarse perfectamente sobre la cintura, al abrirse en abanico la parte inferior de la misma sobre las caderas, cuando la pretina se adapta sobre la cintura.
- 95
- 100

123029

- 5 -



La presente solicitud de Modelo de Utilidad
debe recaer sobre:

4a "UNA PRETINA PERFECCIONADA PARA PANTALONES"

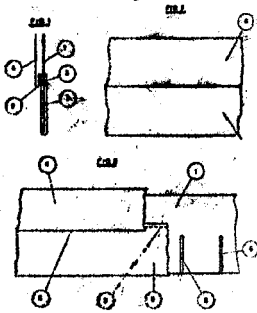
Todo ello según queda sustancialmente descrito
en la presente Memoria y Reivindicaciones y represen-
tado en los adjuntos dibujos para los fines especifi-
cados.

Madrid, 4 de julio de 1.966

El Ingeniero-Agente

Francisco Helguera

123029



ESCALA VARIABLE

Madrid, 4 de julio de 1.966
El Ingeniero-Agente

J. Helguera

123029

FIG. 2



FIG. 1

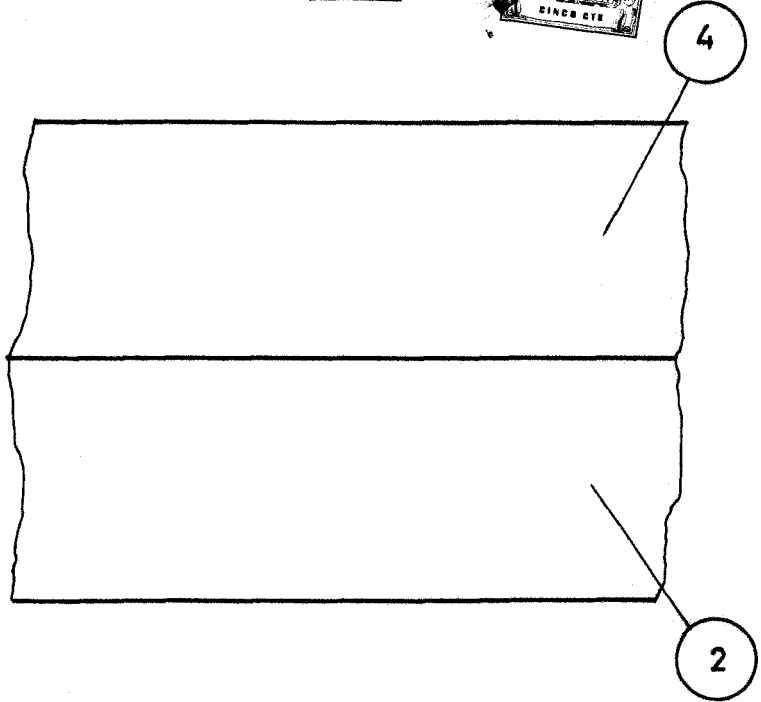
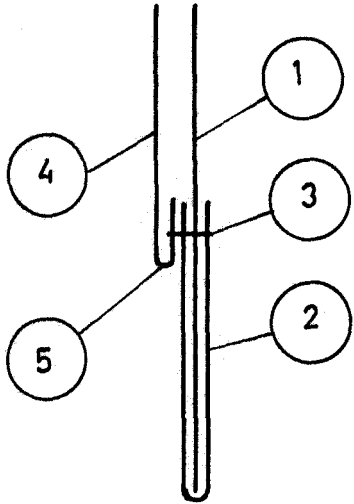
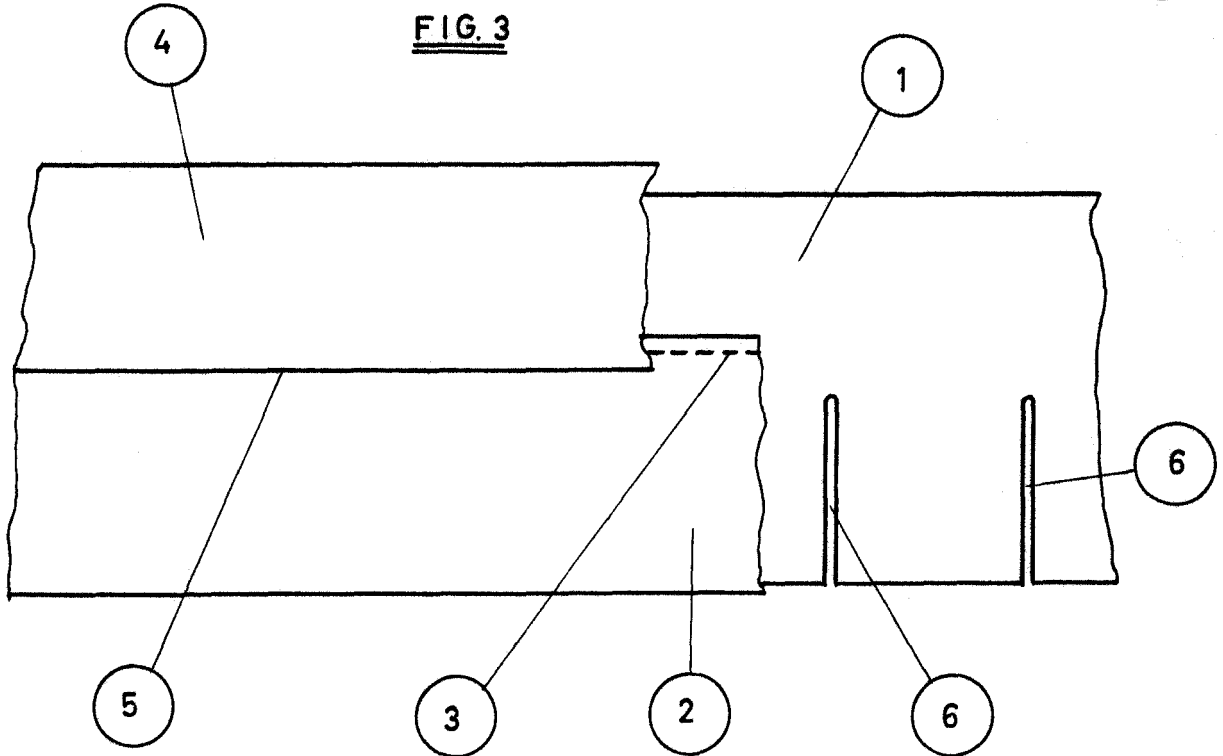


FIG. 3



ESCALA VARIABLE

Madrid, 4 de julio de 1966
El Ingeniero-Agente

Juan Luis Rodriguez