



122943

M O D E L O
D E
U T I L I D A D

por "UN ENVASE PARA PRODUCTOS DE CONFITERIA", a favor de
DON JORGE BEL CARALT, de nacionalidad española,
domiciliado en Badalona, Avda. San Ignacio de Loyola, nº 12.

= . =

MEMORIA DESCRIPTIVA

El presente modelo de utilidad se refiere a
un envase para productos de confitería.

Más concretamente, en la invención se ha ideado
un envase especialmente destinado para productos de
5. confitería, tales como caramelos y similares, el cual
está integrado a partir de una lámina de cartulina
troquelada provista de líneas de hendido y pestañas
adecuadas para el armado de la misma según un cuerpo
que simula un vehículo tipo furgoneta, practicable

122943



por su extremo posterior, para el llenado de caramelos.

Con el fin de facilitar la explicación, se acompaña a la presente memoria descriptiva de una lámina de dibujos en la que se ha representado un caso de realización que se cita a título de ejemplo.

5.

En los dibujos:

La figura 1, representa una vista en desarrollo del envase.

10.

La figura 2, muestra una perspectiva del envase armado.

15.

Haciendo referencia a las figuras, se aprecia en su realización un envase constituido a partir de una lámina troquelada 1, de forma sensiblemente rectangular, que presenta líneas de hendido transversales 2, que definen caras rectangulares a lo alto 3, 4, 5, y 6, siendo las 3 y 5, y las 4 y 6 iguales entre sí. Estas últimas presentan líneas de hendido 7, oblicuas y 8 quebradas, para que en el armado del conjunto merced a pestañas 9 y aletas 10, se obtengan sendos frentes 11 y 12 que imitan la parte anterior y posterior de un vehículo furgoneta.

20.

25.

La cara de base 5, comprende cortes en arco 13 que forman las ruedas 14 del vehículo.

Las caras 4 y 6, presentan ventanas troqueladas 15.

122943



El modelo, dentro de su esencialidad, puede ser llevado a la práctica en otras formas de realización que difieran en detalle de la indicada a título de ejemplo en la descripción. Podrá, pues, construirse en cualquier forma y tamaño, con los medios y materiales más adecuados por quedar todo ello comprendido en el espíritu de las reivindicaciones.

= . =

122043



N O T A

Descrito el invento lo que se declara como no divulgado ni practicado en España comprende las siguientes reivindicaciones:

5. 1. Un envase para productos de confitería, caracterizado esencialmente por el hecho de estar constituido por una lámina troquelada de forma sensiblemente rectangular, que presenta líneas de hendidido transversales que definen cuatro caras rectangulares a lo alto, iguales dos a dos, correspondiendo la primera y la tercera a las bases superior e inferior de la caja, y presentando las caras adyacentes a ésta última, líneas de hendidido de cabecera oblicuas y quebradas, marginadas por pestañas para constituir la lámina armada, dos frentes de cabecera similares a la zona anterior y posterior de un vehículo.
10. 2. Un envase, según la anterior reivindicación, en el que en la cara correspondiente a la base del envase, se han previsto cuatro cortes en arco de semicircunferencia que interrumpen las líneas de hendidido longitudinales, para que en el armado del envase, estos semicírculos troquelados queden normales a la base citada, simulando las ruedas del vehículo.
15. 20.

122043

28



3. Un envase para productos de confitería.

Según se describe y reivindica en la presente memoria descriptiva que consta de 5 hojas foliadas y escritas a máquina por una sola de sus caras, acompañadas de una lámina de dibujos.

Madrid, a 28 JUN. 1966

p. a.

JAIME ISERN

Fig. 1 122943

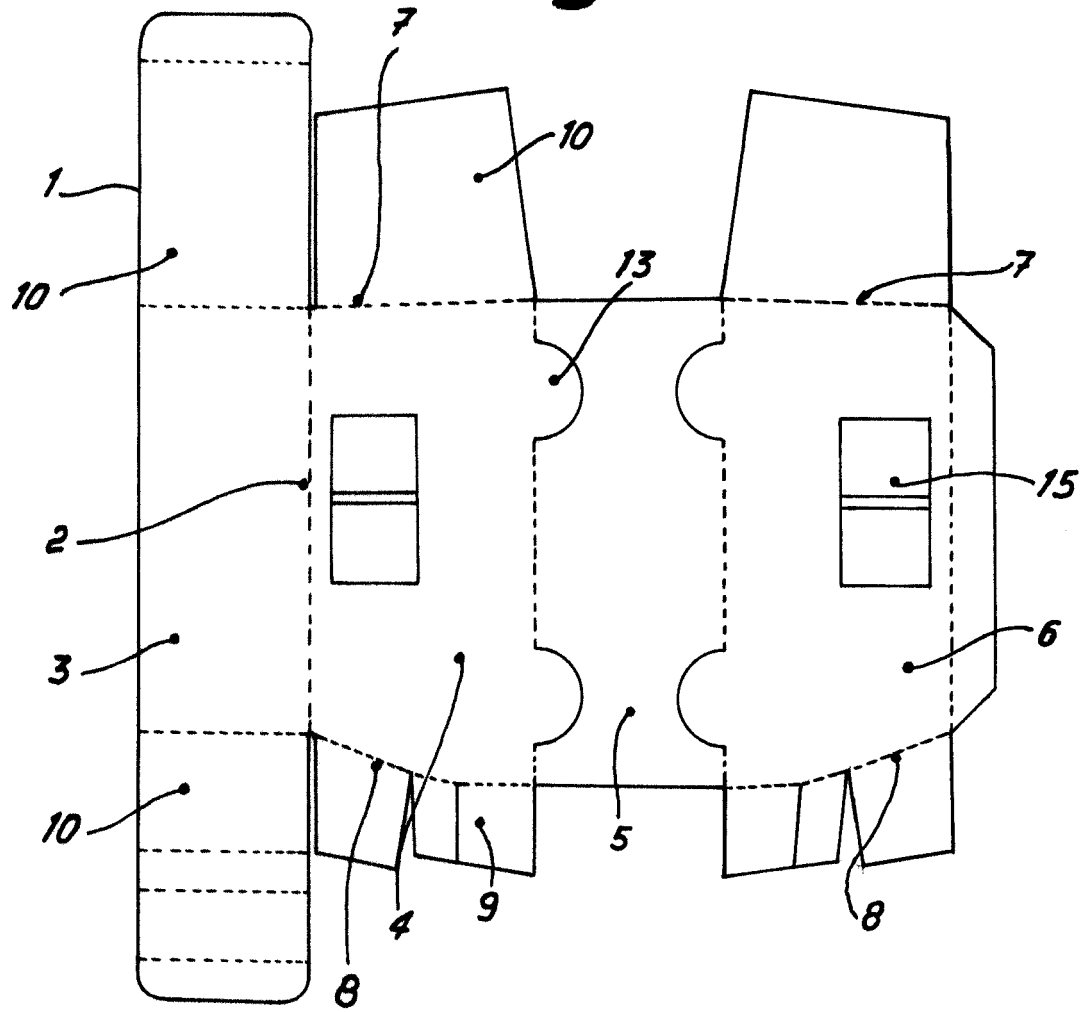
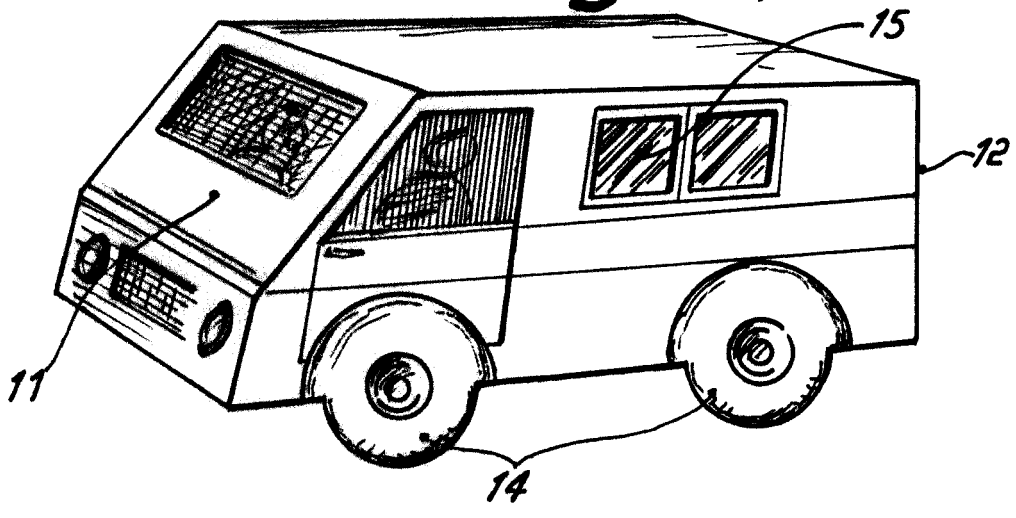


Fig. 2



Madrid, 28 JUN. 1964

Jaime Isern

p.p.